



Supernota

Ramón de Jesús Aniceto Mondragón

Parcial II

Psicología Médica

Lic. Claudia Ivette Espinosa Gordillo

Medicina Humana

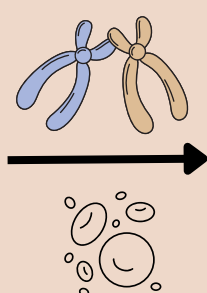
Primer Semestre

Comitán de Domínguez, Chiapas a 17 de octubre de 2023

BASES GENÉTICAS DE LAS FUNCIONES Y DE LOS TRASTORNOS MENTALES

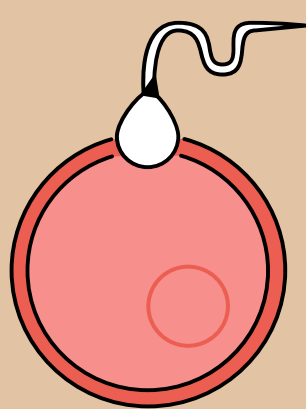


Apoyándose en las bases de biología del desarrollo, biología molecular y bases genéticas, encontramos a un autor MENDEL propuso su ley de **“Segregación independiente”**



Señaló las características de un organismo se heredan como unidades definidas.

“no se mezclan en los descendientes, sino que se mantienen individualizadas”



Óvulo - 23 cromosomas + espermatozoide - 23 cromosomas = ser vivo

Pueden haber casos en donde el material genético sea defectuoso o de alguna manera existan variabilidades en los genes.

Es por eso que muchos de los padecimientos de los seres vivos se debe a esas variabilidades.

Pueden ser traspasadas en el material genético de manera recesiva.

Los matrimonios consanguíneos es un factor de riesgo para problemas.

LOS CROMOSOMAS SEXUALES

X y Y poseen segmentos aparejables y segmentos no aparejables.
CROSSING-OVER

MUTACIONES

Pueden consistir en cambios estructurales como duplicaciones, translocaciones inversiones y pérdida de elementos.

DETERMINACIÓN

A partir de un rasgo en particular, por lo general pueden ser absolutos, lo que desencadena las modificaciones genéticas.

PROCESOS GENÉTICOS

ADN es una de las moléculas de mayor tamaño, compuesta de muchos millares de átomos. Sin embargo es importante el ARN, el cual transcribe la información de las bases del ADN mediante el ARN mensajero..



TRANSMISIÓN DE INFORMACIÓN GENÉTICA

Una cadena de bases nucleótidos determina la formación de una cadena polipéptido, cuando se une a otras, constituyen proteínas. En este proceso ocurren las mutaciones genéticas.

GENÉTICA, PSICOLOGÍA Y PATOLOGÍA

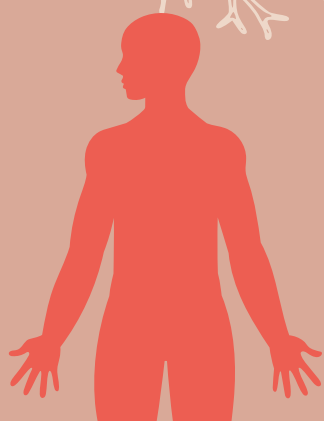
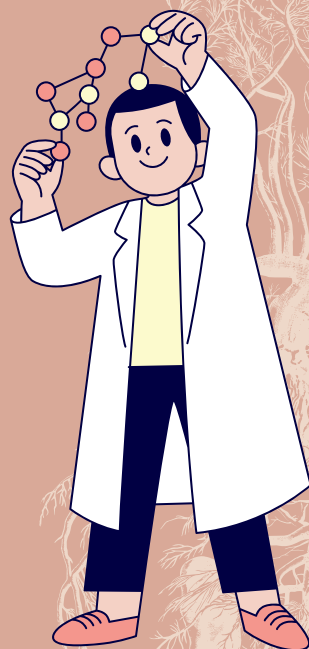
Las funciones mentales y la personalidad están sólidamente construidas sobre la estructura y función del sistema nervioso, las glándulas de secreción y la del organismo interno.

SCOTT

En cuanto a la capacidad de relación, hay diferencias notables. Como en los animales y en su capacidad de percepción y en como somatizan.

ESCALONA

Las diferentes acciones pueden conducir a ciertas conductas, independientemente de sus experiencias.



FUENTES DE INFORMACIÓN:

De la Fuente, R. (1959) Psicología médica. “Bases genéticas de las funciones y de los trastornos mentales”.

Hecho por: Ramón de Jesús Aniceto Mondragón