



UDS

Super Nota

Daiana Stephanie Pérez Guillén

Parcial II

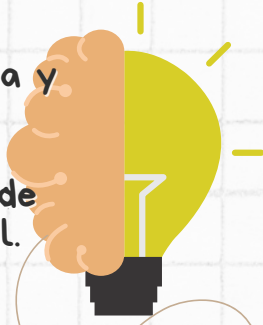
Psicología Médica

Lic. Claudia Ivette Espinosa Gordillo

Medicina Humana

Primer Semestre

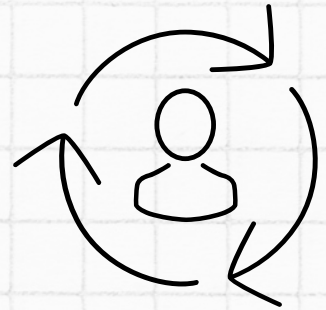
Inteligencia: Característica compleja y multifactorial que involucra múltiples aspectos cognitivos y de procesamiento mental.



Memoria y Aprendizaje: La memoria y el aprendizaje son procesos cognitivos clave. Si bien no se han identificado genes específicos que determinen la memoria o el aprendizaje, la genética desempeña un papel en la variabilidad individual en estas áreas.



Personalidad: La personalidad está influenciada por una amplia gama de factores ambientales, incluidas las experiencias de vida, la cultura y la educación.



Bases genéticas de las funciones y de los trastornos mentales

Esquizofrenia: La esquizofrenia es un trastorno psicótico complejo que tiene una fuerte base genética.



Trastorno Bipolar: El trastorno bipolar, caracterizado por oscilaciones extremas en el estado de ánimo.



Depresión: La depresión es un trastorno del estado de ánimo con múltiples factores contribuyentes, incluida una predisposición genética.



Trastorno del Espectro Autista (TEA): Los estudios genéticos han demostrado que el TEA tiene una fuerte base genética, con múltiples genes involucrados.



Trastorno de Ansiedad: Los trastornos de ansiedad pueden tener una predisposición genética, aunque es menos clara en comparación con otros trastornos.

