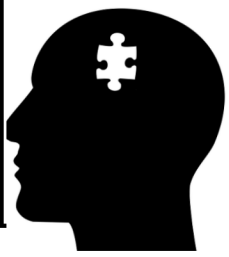
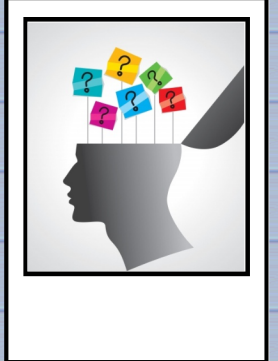


EL EXAMEN MEDICO PSICOLÓGICO COMO COMPLEMENTO DEL EXAMEN MEDICO GENERAL

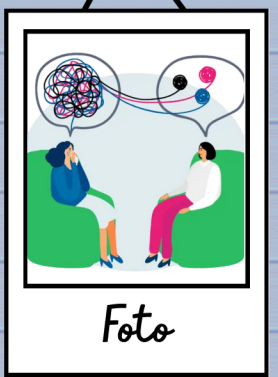
QUE ES EL EXAMEN PSICOLOGICO

Es un instrumento experimental que tiene por objeto medir o evaluar una característica psicológica específica, o los rasgos generales de la personalidad de un individuo



Este examen nos sirve para saber que tan bien esta tanto emocionalmente como físicamente, y dependiendo de esto dar un tratamiento. es igual de importante que los exámenes físicos

En algunos casos clínicos, los síntomas y las enfermedades se dan a base de la emoción de la persona, o su situación en el que esta.



En las enfermedades es necesario analizar previamente sus diagnósticos anteriores.



LA LITERATURA

En conclusión la medicina esta muy relacionada con la psicología, y se conectan de muchas maneras.



Libros