



Mi Universidad

Super nota

Carlos Eduardo Villatoro Jiménez

Super nota

Parcial 2

Psicología médica

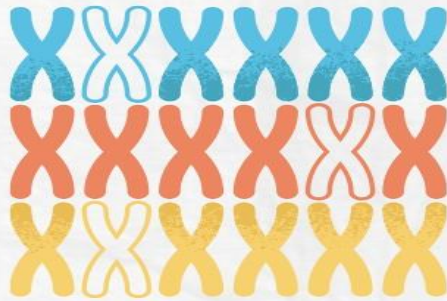
Lic. Claudia Ivette Espinosa Gordillo

Medicina humana

Semestre I

BASES GENÉTICAS DE LAS FUNCIONES Y DE LOS TRASTORNOS MENTALES

Los avances en el campo de la genética han permitido comprender mejor el origen de muchas características normales y patológicas de los humanos



CONCEPTOS BÁSICOS

Los cromosomas son organelos nucleares que se tiñen intensamente con los colorantes citológicos. Estas estructuras contienen las características hereditarias, estructurales y funcionales básicas de la especie.

BASES MOLECULARES DE LOS PROCESOS GENÉTICOS

Diversas investigaciones demostraron que el ADN es una de las moléculas de mayor tamaño, compuesta de muchos millares de átomos. Su forma es la de una escalera de caracol en la que los “pasamanos” son cadenas de azúcar y fosfato, y los “peldaños”, las bases adenina, guanina, timina y citosina. El ARN que transcribe la información de las bases del ADN se llama ARN mensajero. Esta relación del ADN al ARN, del ARN al polipéptido y del polipéptido a la proteína es el principio central de la biología molecular.

TRASMISIÓN DE LA INFORMACIÓN GENÉTICA

La transmisión de la información genética, es responsable de efectos tan diversos como la capacidad de realizar una cierta función metabólica, la formación de elementos estructurales en la célula o la producción de diferentes pigmentos biológicos.



“Un gen-una enzima”, ha tenido que modificarse a “un gen-un polipéptido”. Esto significa que una cadena de bases nucleótidas determina la formación de una cadena polipéptida, la que al unirse con otras constituye una proteína.

GENÉTICA, PSICOLOGÍA Y PATOLOGÍA MENTAL

Las funciones mentales y la personalidad están sólidamente construidas sobre la estructura y función del sistema nervioso, las glándulas de secreción interna y en general sobre la fábrica total del organismo, están sujetas a las leyes de la herencia y del ambiente.

