



# Mi Universidad

**Super Nota**

*Jonathan Omar Galdámez Altamirano*

*Parcial: II*

*Psicología Médica*

*Psicól. Claudia Ivette Espinosa Gordillo*

*Medicina Humana*

*Comitán de Domínguez Chiapas a 17 de Octubre del 2023*

# BASES GENÉTICAS DE LAS FUNCIONES Y DE LOS TRASTORNOS MENTALES.



## UN CROMOSOMA

En los últimos estudios se ha comprendido que la genética ha permitido identificar las características normales y patológicas de los humanos por medio de un cromosoma que contienen las características hereditarias, estructurales y funcionales.



La ley de la segregación apunta a que las características de un individuo se heredan como unidades definidas, hoy llamadas genes, que no se mezclan en los descendientes si no que se mantienen individualizadas.

## LEY DE MENDEL

## DESDE ALGO MICROSCÓPICO

Lo que ocurre después de la fecundación entre dos personas, se intercambian cromosomas y los genes iguales son homólogos mientras los que son diferentes son heterocigotos aquí pueden determinarse trastornos tanto físicos como mentales.



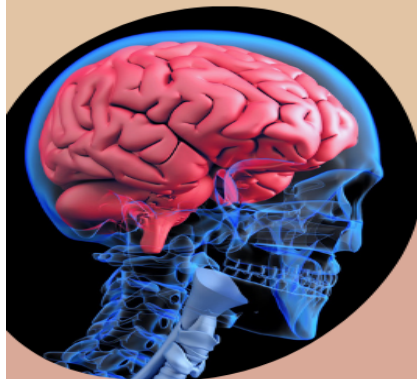
## BASES MOLECULARES Y PROCESOS GENÉTICOS

- 1928 Griffith (base genética molecular alteraciones)
- 1944 Avery (identificación del ADN)

Después de las diversas investigaciones con el ADN se llegó a la conclusión que es la principal base de alteraciones genéticas puesto que contiene bases nitrogenadas muy bien ordenadas y de no estar en orden provocan cambios anormales.

## TRANSMISIÓN DE LA INFORMACIÓN GENÉTICA

Responsable de efectos tan diversos como la capacidad de realizar una cierta función metabólica, la formación de elementos estructurales de la célula o la producción de diferentes pigmentos biológicos.



## GENÉTICA, PSICOLOGÍA Y PATOLOGÍA MENTAL

Las funciones mentales y la personalidad están sólidamente construidas sobre la estructura y función del sistema nervioso aunque tienen importancia la participación de las emociones maternas que influyen en las características psicológicas del bebé.

- La potencialidad genética dependerá de sus ancestros
- Lo que aprende dependerá de su ambiente natural y sociocultural
- sus normas morales las adquiere con base a fracasos y angustias

## METODOLOGÍA DE LOS ESTUDIOS PSIQUIÁTRICOS GENÉTICOS

### ESTUDIOS DE ADOPCIÓN

separación de influencias genéticas y ambientales y el desarrollo en un ambiente diferente

### ESTUDIOS DE GEMELOS

Gemelos monocigotos y dicigotos son sumamente parecidos ya que comparten la misma información genética pero el desarrollo de la personalidad es diferente



### ESTUDIOS DE FAMILIA

útil para determinar trastornos entre los parientes

