



# TRAUMATOLOGIA

La traumatología es la disciplina de la medicina que se encarga del tratamiento de las lesiones traumáticas de los huesos, los músculos, las articulaciones y los tendones.

## FRACTURAS

Puede definirse como la interrupción de la continuidad, de una placa fisaria, ósea o cartilaginosa

## LUXACIONES

Es una separación de dos extremos de los huesos en el lugar donde se encuentran en una articulación.

## ESGUINCES

Un esguince es un estiramiento o desgarro de los ligamentos, las bandas resistentes de tejido fibroso que conectan dos huesos en las articulaciones.

# FRACTURAS



## SINTOMAS

- Dolor
- Tumefacción
- Deformidad
- Impotencia funcional

Una fractura es una ruptura, generalmente en un hueso. Si el hueso roto rompe la piel, se denomina fractura abierta o compuesta.

Las fracturas en general ocurren debido a accidentes automovilísticos, caídas o lesiones deportivas. Otras causas son la pérdida de masa ósea y la osteoporosis, que causa debilitamiento de los huesos

## DIAGNOSTICO

El diagnóstico se confirma con ecografía (anteroposterior y lateral)

## COMPLICACIONES

Diabetes, trat con corticoides, malnutrición, infección, edad avanzada, radioterapia, hipoxia local, denervación

## TRATAMIENTO CONSERVADOR

Reposo, férulas, tracción cutánea, tracción esquelética, ortesis, yesos, sindáctila

## TRATAMIENTO QUIRURGICO

Fijación externa

# FRACTURAS DEL MIEMBRO SUPERIOR

## FRACTURAS DE CLAVICULA

Las causas frecuentes de clavícula incluyen caídas, accidentes, incidentes deportivos y accidentes viales. Los bebés a menudo sufren fractura clavicular al nacer

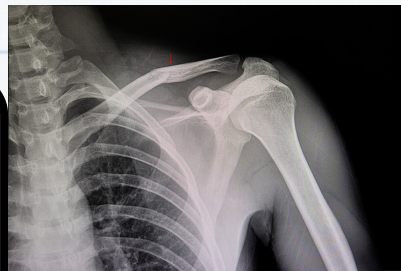
Estas fracturas se producen en el extremo superior del humero, y afectan a la articulación del hombro. Las fracturas proximales del húmero por lo general son el resultado de una caída sobre el brazo extendido

## FRACTURAS DEL HUMERO

Son más frecuentes en todo el esqueleto alcanzando aproximadamente un 5% del total. Se dan sobre todo en mujeres de edad mayores de 60 años teniendo una relación muy clara con la osteoporosis

## FRACTURAS DIAFISIARIAS DE CUBITO Y RADIO

Pueden ser consideradas como articulares por su importante relación anatómica y funcional. Estas son las fracturas más frecuentes en los niños; la mayoría se localiza en su tercio distal



## FRACTURAS METAFISIARIAS DISTALES DE CUBITO Y RADIO

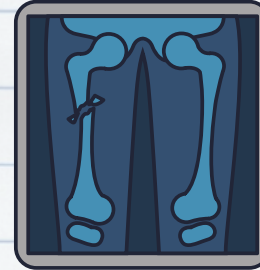
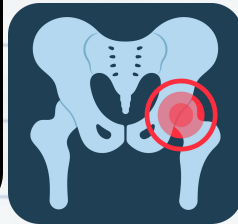
Pueden ser fracturas en rodete (con periostio íntegro y simplemente abombamiento de la cortical), fracturas en tallo verde (También mantienen íntegro el periostio) y fracturas completas



# FRACTURAS DE PELVIS Y MIEMBRO INFERIOR

## PELVIS

Son o no están estables, dependiendo de que interrumpan el anillo pélvico en uno o mas puntos, como ocurre con las fracturas de antebrazo



## ACETABULO

Suelen producirse en traumatismos de alta energía y se asocian con cierta frecuencia a luxaciones de la cabeza femoral. Se trata de forma conservadora

## EXTREMIDAD PROXIMAL DEL FEMUR

Son frecuentes en pacientes con edad avanzada que desarrolla con facilidad complicaciones derivadas de un encamamiento prolongado

## DIAFISIS FEMORAL

En el adulto las fracturas d femur suelen producirse en accidente de trafico y afectan preferentemente a pacientes jovenes

## FEMUR DISTAL Y MESETA TIBIAL

Se trata generalmente de fracturas intraarticulares y en miembro de carga, lo que significa que siempre que están desplazadas suelen requerir reducción abierta y fijación interna