



Felix Alejandro Albores Méndez

Cancino Gordillo Gerardo

Cuadro comparativo

Medicina Interna

5°B

Comitán de Domínguez Chiapas a 23 de octubre de 2023

DIABETES TIPO II

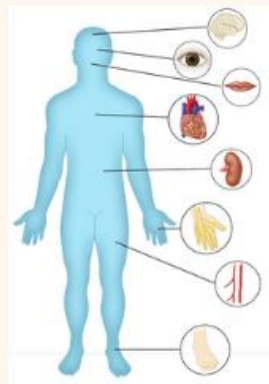
MANIFESTACIONES CLINICAS

- Poliuria
- polifagia
- Polidipsia
- Perdida de peso
- Visión borrosa
- Cansancio
- Acantosis nigricans
- Verrugas en cuello y zonas de pliegue
- Cicatrización lenta
- infecciones recurentea
- Parestesias en manos y pies
- Disfuncion erectil



COMPLICACIONES

- Insuficiencia renal cronica
- Retinopatia diabetica
- Neuropatia diabetica
- Cetoacidosis diabetica
- Estado hiperosmolar
- Infecciones en vias respiratoria
- Pie diabetico
- Hipoglucemia
- Ceguera
- Afecciones cutanias
- Daño en revios



PRUEBA DIAGNOSTICA

- hemoglobina glucosilada A1c de 5,7 % y 6,4 % es considerado diabetes
- FPG > 126mg/dl
- Glusemia 2hrs despues de sobrecargar 75gr >200
- Glusemia al azar >200
- OGTT

