



Rojas Velázquez Joan Natael

Jiménez Ruiz Sergio

Historias naturales de la enfermedad

PASIÓN POR EDUCAR

Medicina Física y de Rehabilitación

5°B

Comitán de Domínguez Chiapas a 17 de noviembre de 2023

NEUROPATÍA TOXICA

Agente:

- Metales pesados
- Toxinas de peces
- Fármacos
- Alimentos exóticos

Medio ambiente:

- zonas urbanas y costeras
- Países-lugares con alimentación exótica

Huesped:

- Cualquier edad
- Personas expuestas a tratamiento medico
- Adultos mayores



ESTIMULO →

HORIZONTE CLINICO ↓

Signos y síntomas: dolor, mareos o sensación de desvanecimiento, latidos más acelerados o más lentos que antes, problemas sexuales. problemas de transpiración. Disnea, problemas motores y sensitivos.

Estado crónico: compromiso cardiaco, óptico, sensitivo y motor.

Muerte: falla de músculos respiratorios o paro cardiaco

Cambios tisulares: degeneración de los axones periféricos distales, sensitivos y motores afectando a nivel central.

periodo de latencia: daño progresivo a fibras nerviosas incluso vaina de mielina dependiendo del agente

PERIODO PREPATOGENICO

PERIODO PATOGENICO

Fomento a la salud

Protección especifica

Diagnostico precoz y tratamiento oportuno

Limitación del daño

Rehabilitación

Orientar al paciente o población sobre los daños que pueden causar el consumo excesivo de ciertos fármacos e incluso alimentos

Controlar la dosis del fármaco consumido, evitar alimentos potencialmente tóxicos o exóticos y la exposición a metales pesados, si se trabajara con ellos usar medidas de protección

Debilidad muscular proximal o distal
 Perdida de la sensibilidad progresiva
 Dolor
Tratamiento
 Gabapentina
 Pregabalina

Antidepresivos
 Antiepilépticos
 ISRS

Terapia

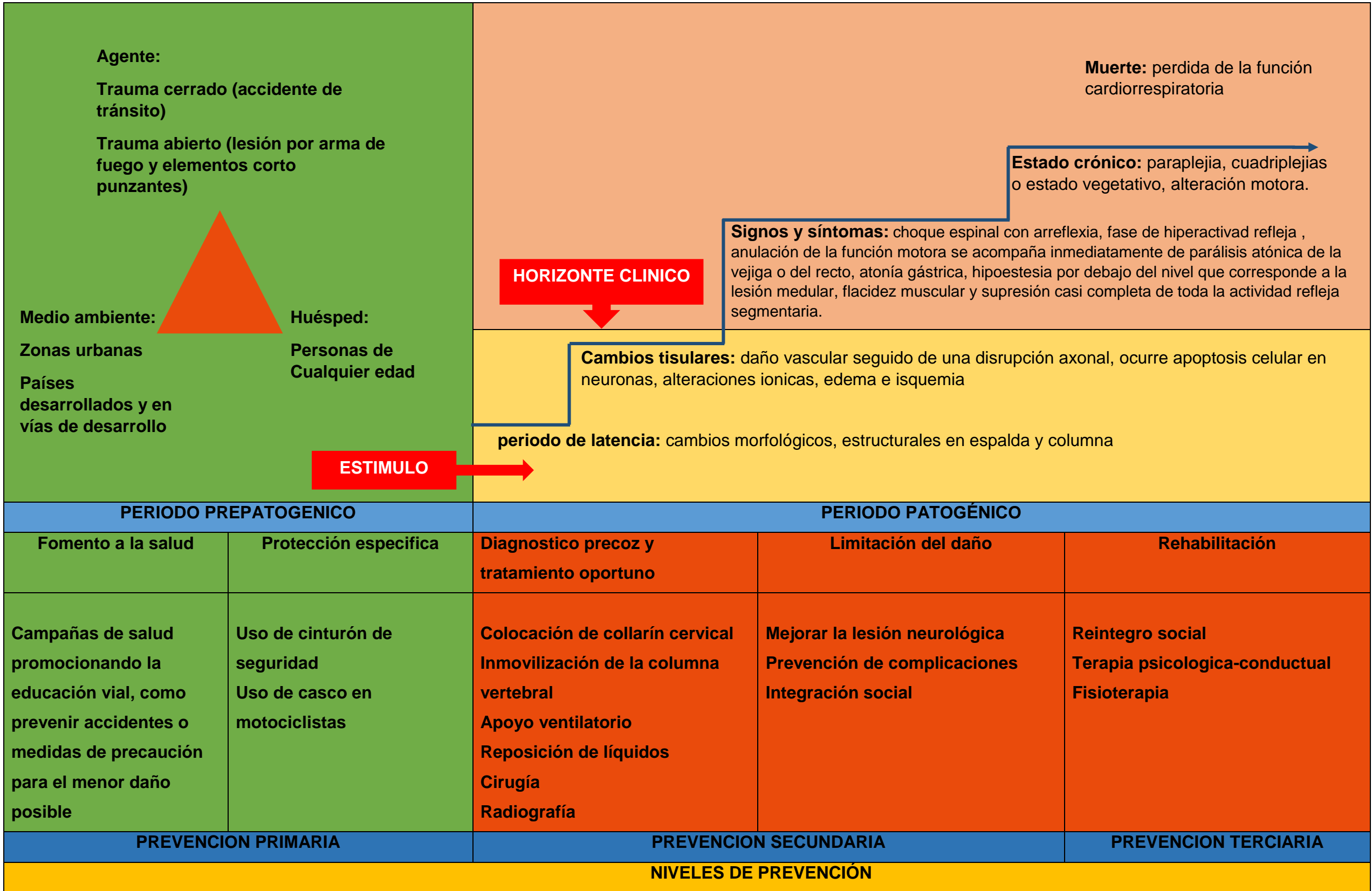
PREVENCION PRIMARIA

PREVENCION SECUNDARIA

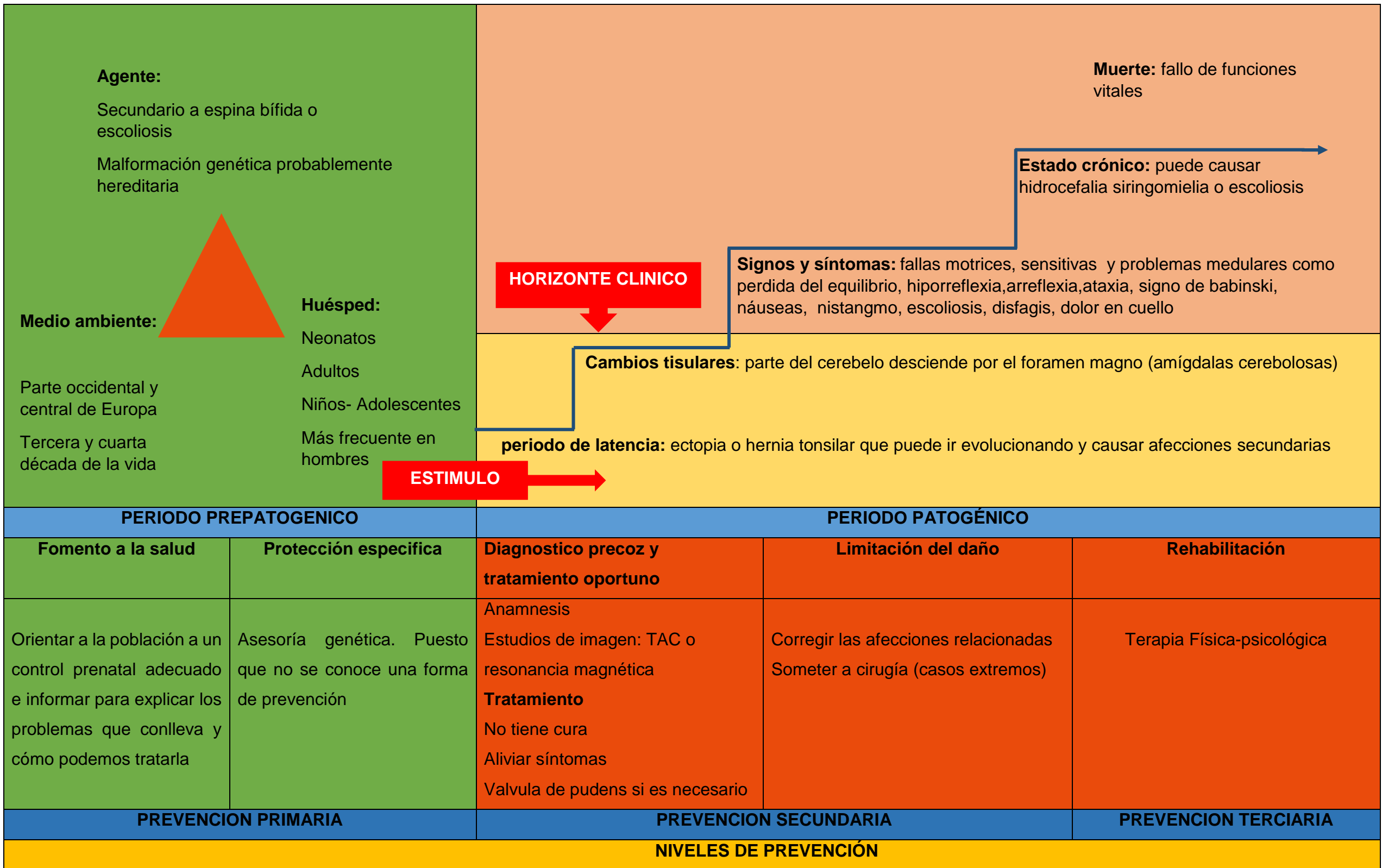
PREVENCION TERCARIA

NIVELES DE PREVENCION

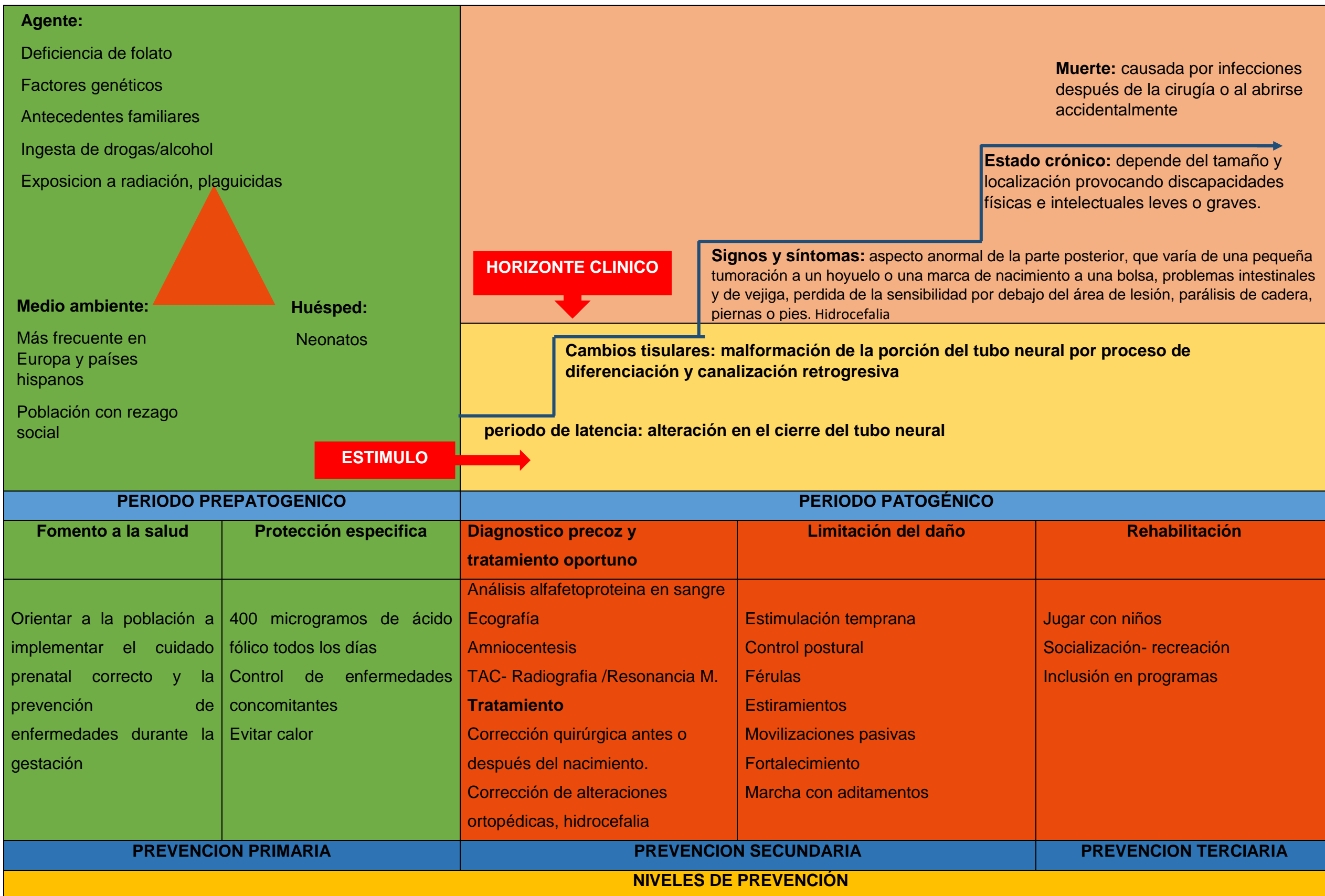
Traumatismo raquimedular



MALFORMACION DE ARNOLD CHIARI



ESPINA BÍFIDA



BIBLIOGRAFÍA

Lara-Ávila L, Martínez-Rodríguez M, Villalobos-Gómez R, Gámez-Varela A, Aguilar-Avidales K, López-Briones H, Estudillo-Moreno E, Chavelas-Ochoa F, Cruz-Martínez R. Espina bífida abierta. Diagnóstico, pronóstico y opciones de corrección intrauterina por cirugía fetal abierta y fetoscópica. Ginecol Obstet Mex 2022

<https://ginecologiayobstetricia.org.mx/articulo/espina-bifida-abierta-diagnostico-pronostico-y-opciones-de-correccion-intrauterina-por-cirurgia-fetal-abierta-y-fetoscopica>

A, Martínez-Sabater. D, Sancho-Cantus (2012). Malformación de Arnold-Chiari y siringomielia en atención primaria. ELSEVIER

<https://www.elsevier.es/es-revista-medicina-familia-semergen-40-articulo-malformacion-arnold-chiari-siringomielia-atencion-primaria--S1138359311003571>

M, Aguirre Zavala. C, Bueno López. L, García Figueroa. D, Monreal Acosta. C, Sainz Villa. TRAUMATISMO RAQUIMEDULAR. Facultad de Medicina Autónoma de Sinaloa

<https://medicina.uas.edu.mx/wp-content/uploads/2020/05/EQUIPO-9.-TRAUMATISMO-RAQUIMEDULAR.pdf>

C. J, Sánchez Molina. Neuropatías Tóxicas. Instituto Nacional de Ciencias Médicas y Nutrición Salvador Zubirán.

<http://www.dolorypaliativos.org/dolorypaliativos/jc182.asp>