



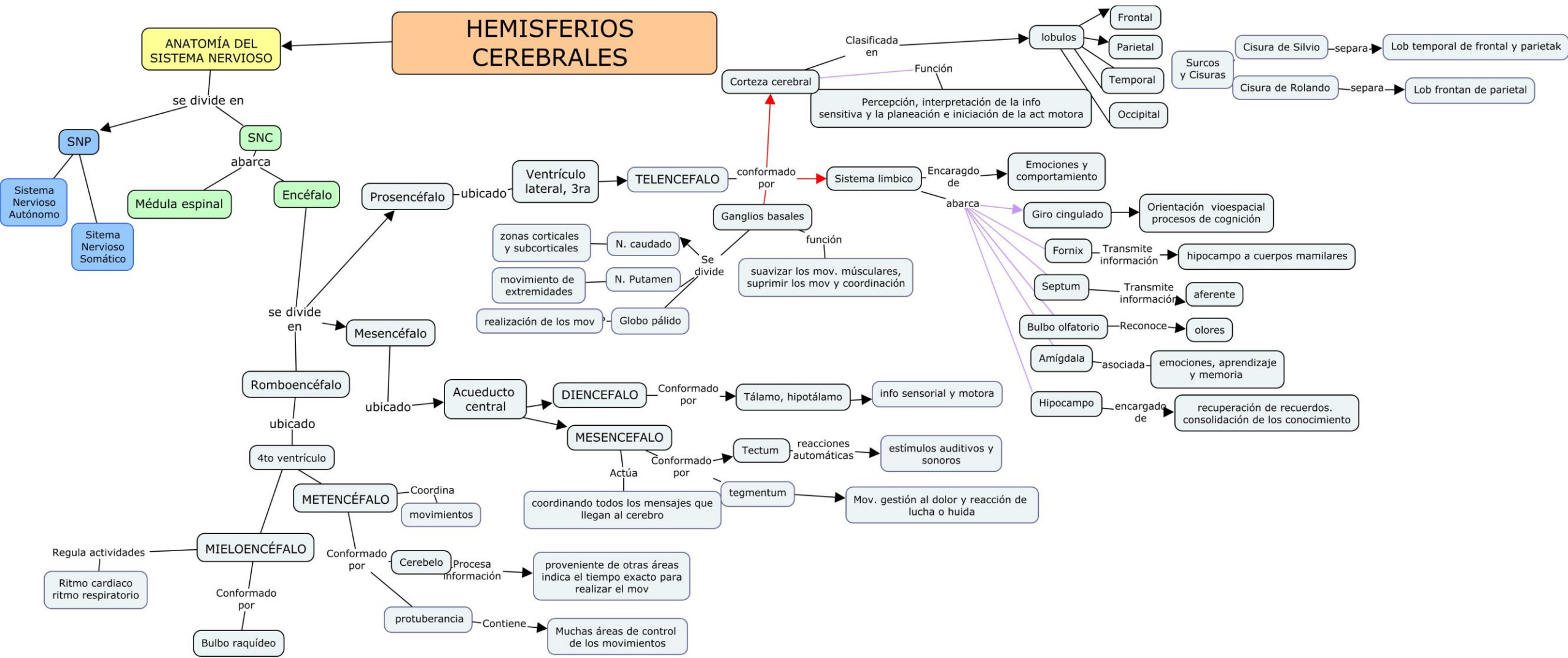
Universidad del sureste
Campus Comitán
Licenciatura en Medicina Humana



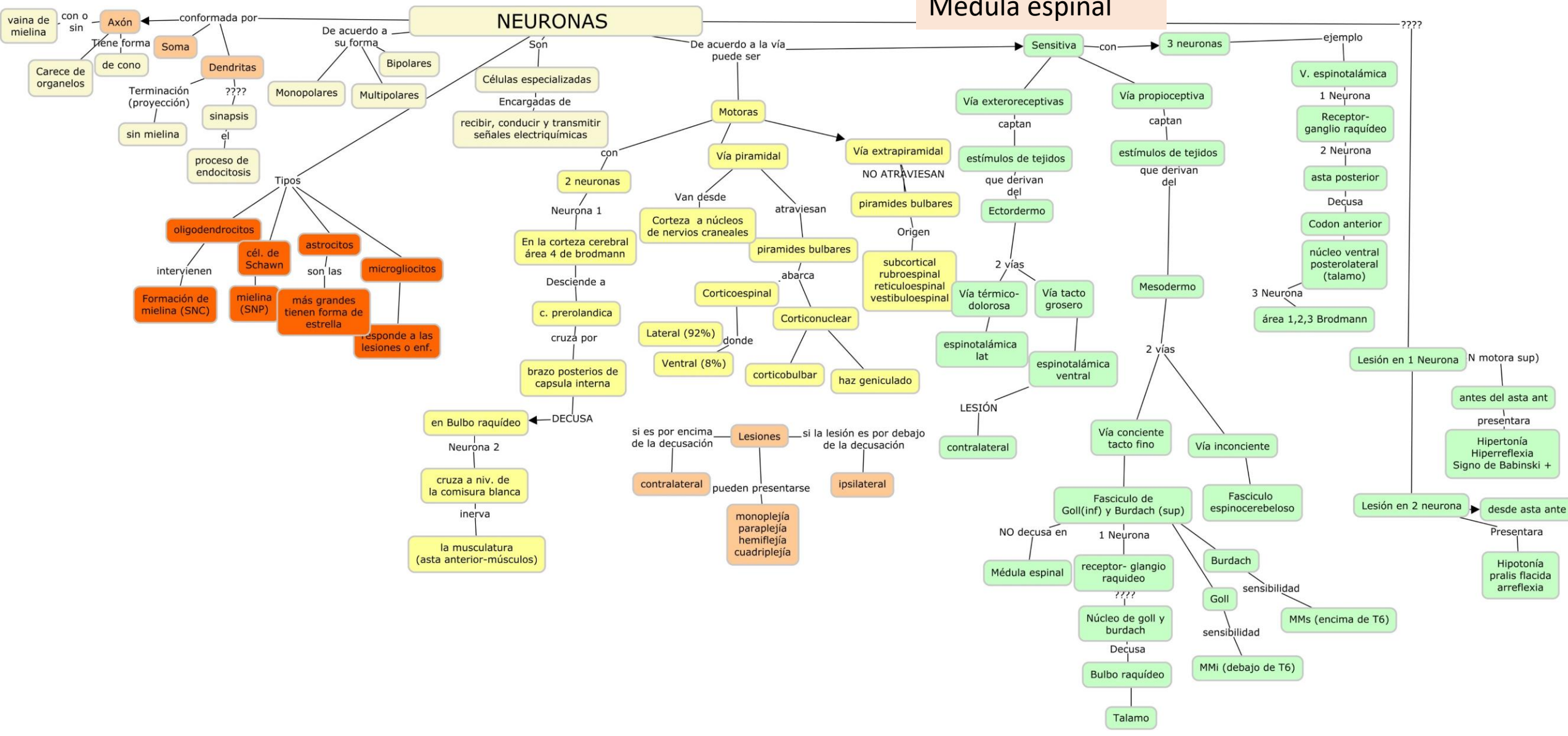
Mapa conceptual
Nicole Yuliveth García Guzmán
Grupo "B"
Quinto Semestre
Medicina física y rehabilitación
Sergio Jiménez Ruiz

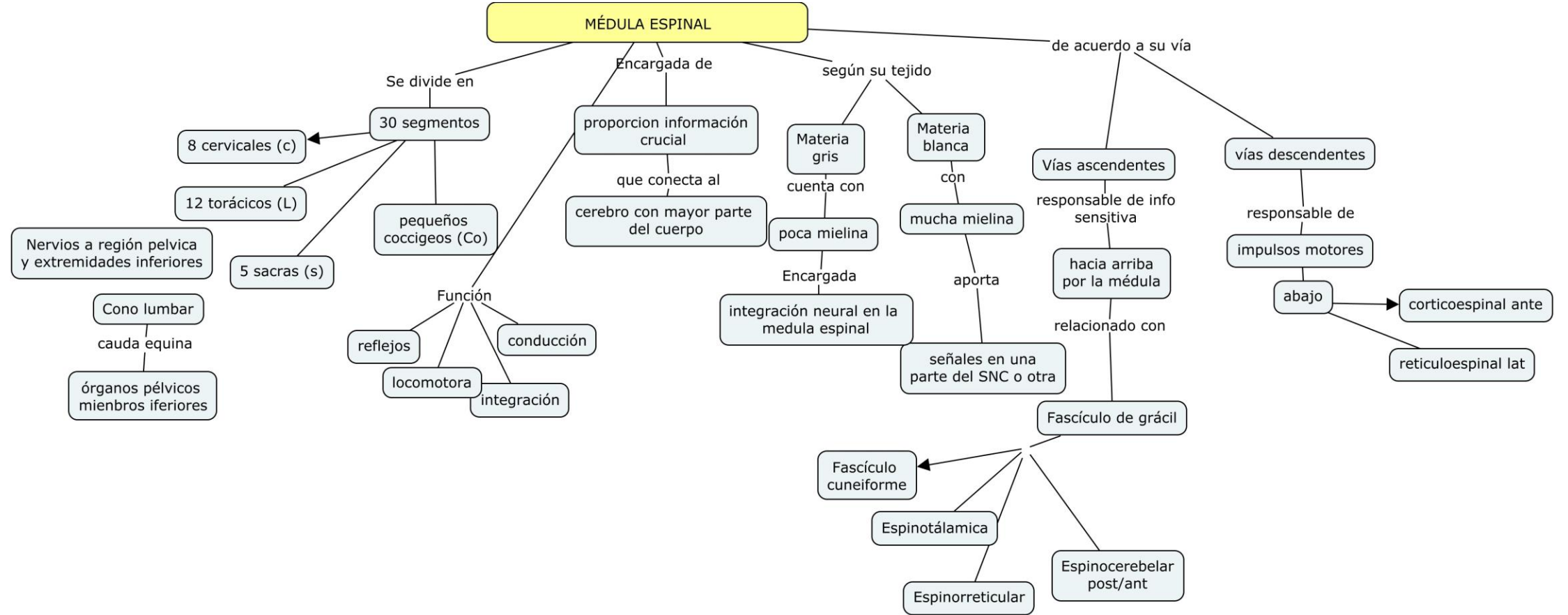
Comitán de Domínguez Chiapas a 14 de septiembre del 2023

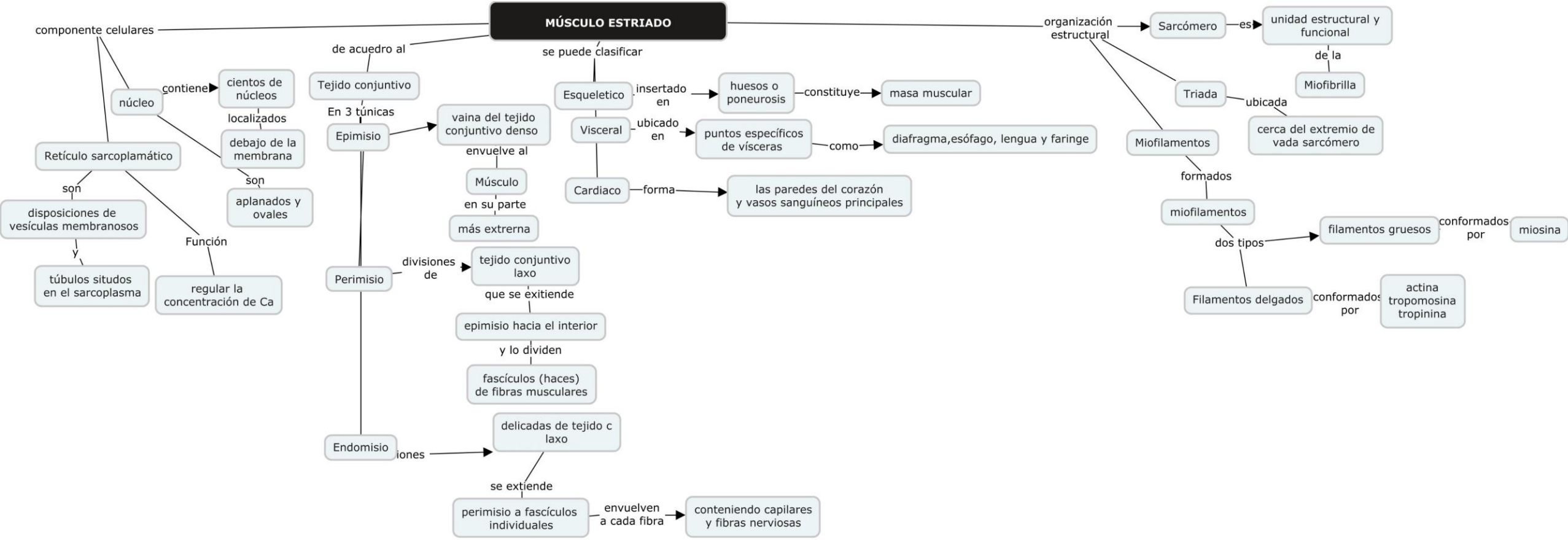
HEMISFERIOS CEREBRALES



Médula espinal







REFERENCIAS BIBLIOGRAFICAS

Waxman, S. G. (2011). Neuroanatomía clínica. 26aEd. | Stephen Waxman | 9786071505095 | Mcgraw-Hill Interamericana. LANGE medical book, 26a, Capítulo 7 página 7- 12. https://www.libreriasaulamedica.com/Neuroanatomia-clinica.-26-Ed._9786071505095_74958

Waxman, S. G. (2011). Neuroanatomía clínica. 26aEd. | Stephen Waxman | 9786071505095 | Mcgraw-Hill Interamericana. LANGE medical book, 26a, Capítulo 10, hemisferios cerebrales. https://www.libreriasaulamedica.com/Neuroanatomia-clinica.-26-Ed._9786071505095_74958

Waxman, S. G. (2011). Neuroanatomía clínica. 26aEd. | Stephen Waxman | 9786071505095 | Mcgraw-Hill Interamericana. LANGE medical book, 26a, Capítulo 5, MÉDULA ESPINAL Y COLUMNA VERTEBRAL página 43. https://www.libreriasaulamedica.com/Neuroanatomia-clinica.-26-Ed._9786071505095_74958

Hall, J. E., & Guyton, A. C. (2021). Guyton y Hall: Compendio de fisiología médica (14a ed. --.). Barcelona: Elsevier. Citación estilo Chicago.