

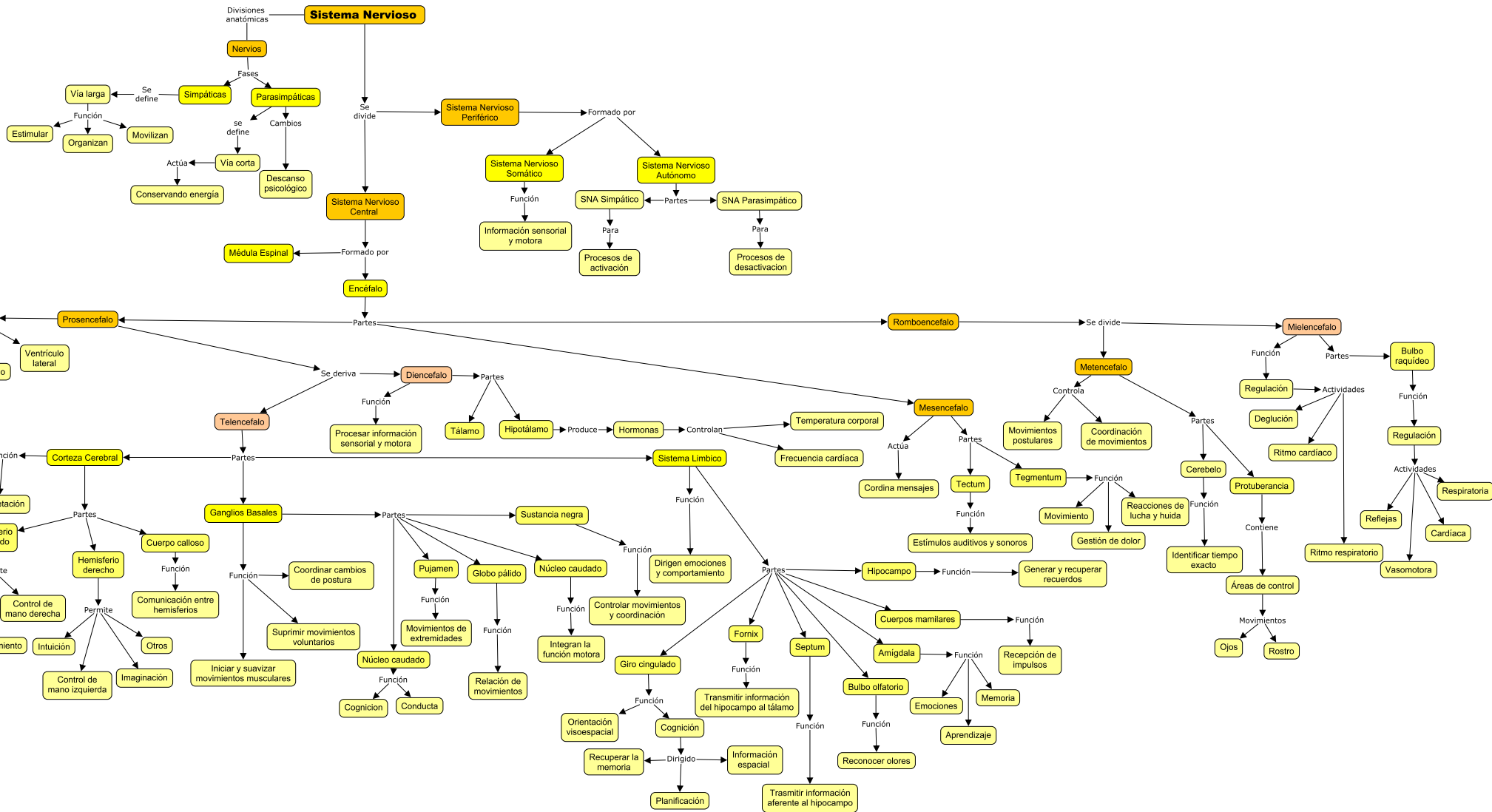


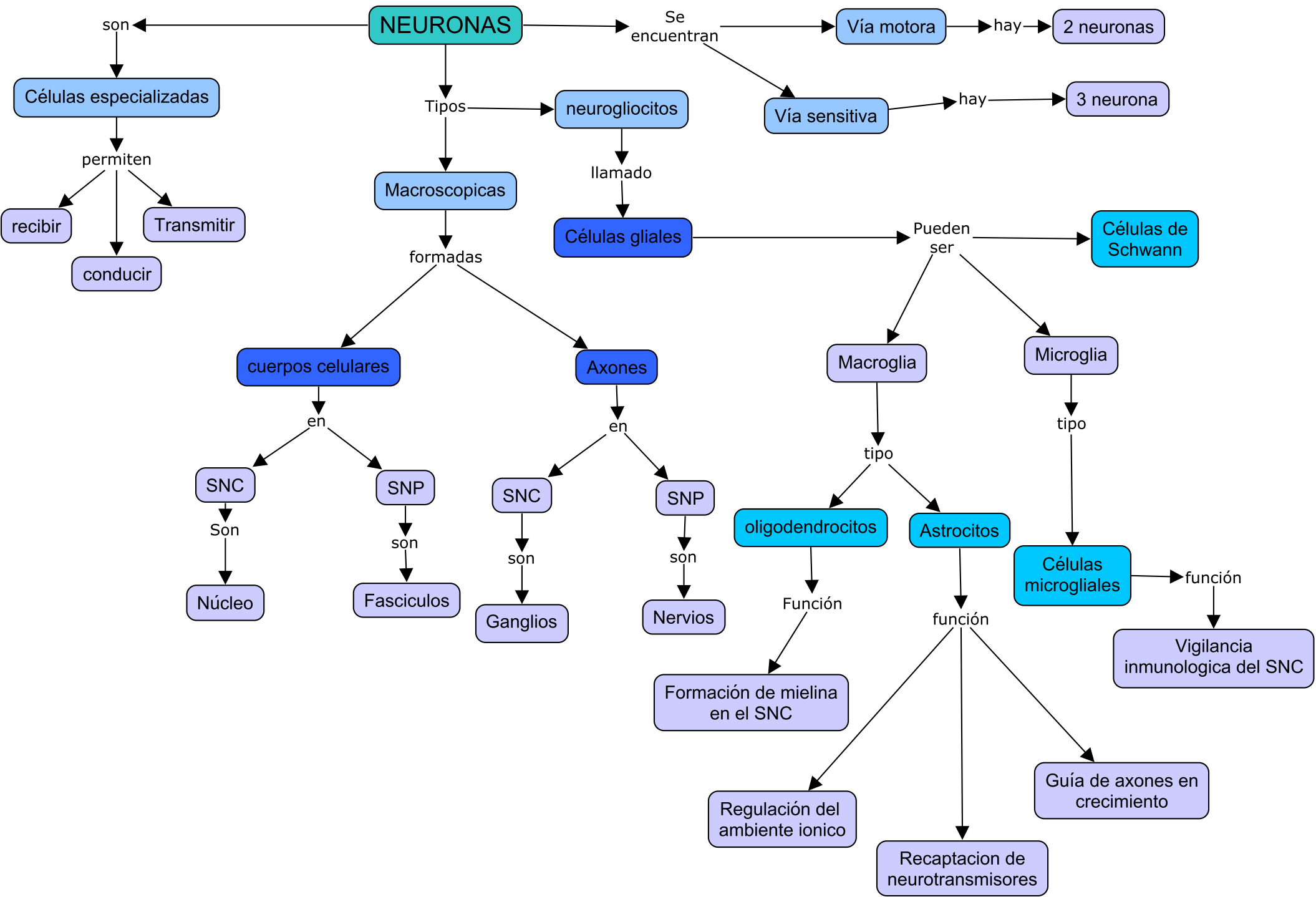
Universidad del sureste  
Campus Comitán  
Licenciatura en Medicina Humana



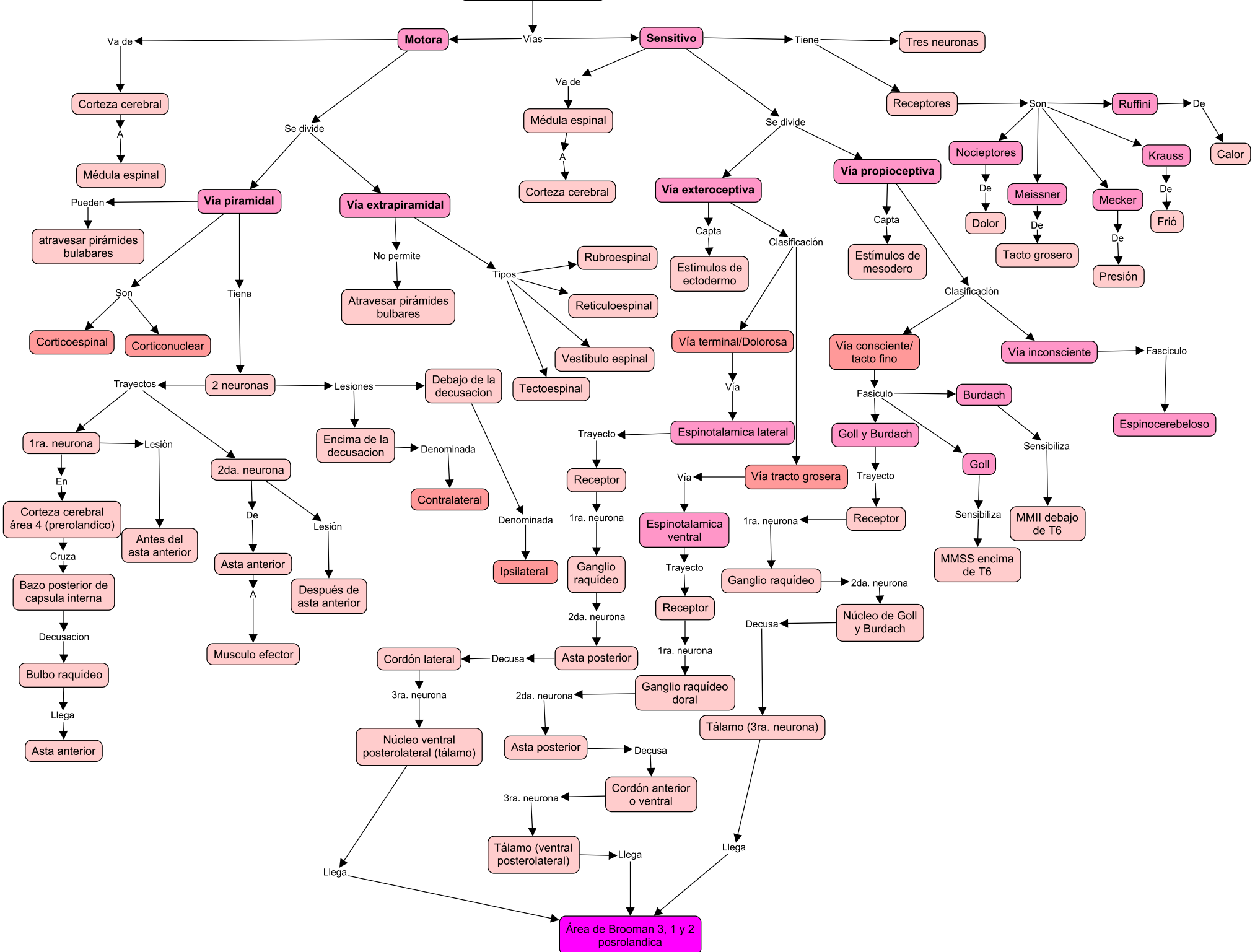
Mapas conceptuales  
Angelica González Cantinca  
Grupo "B"  
Quinto Semestre  
Medicina física y rehabilitación  
Sergio Jiménez Ruiz

Comitán de Domínguez Chiapas a 15 de septiembre del 2023

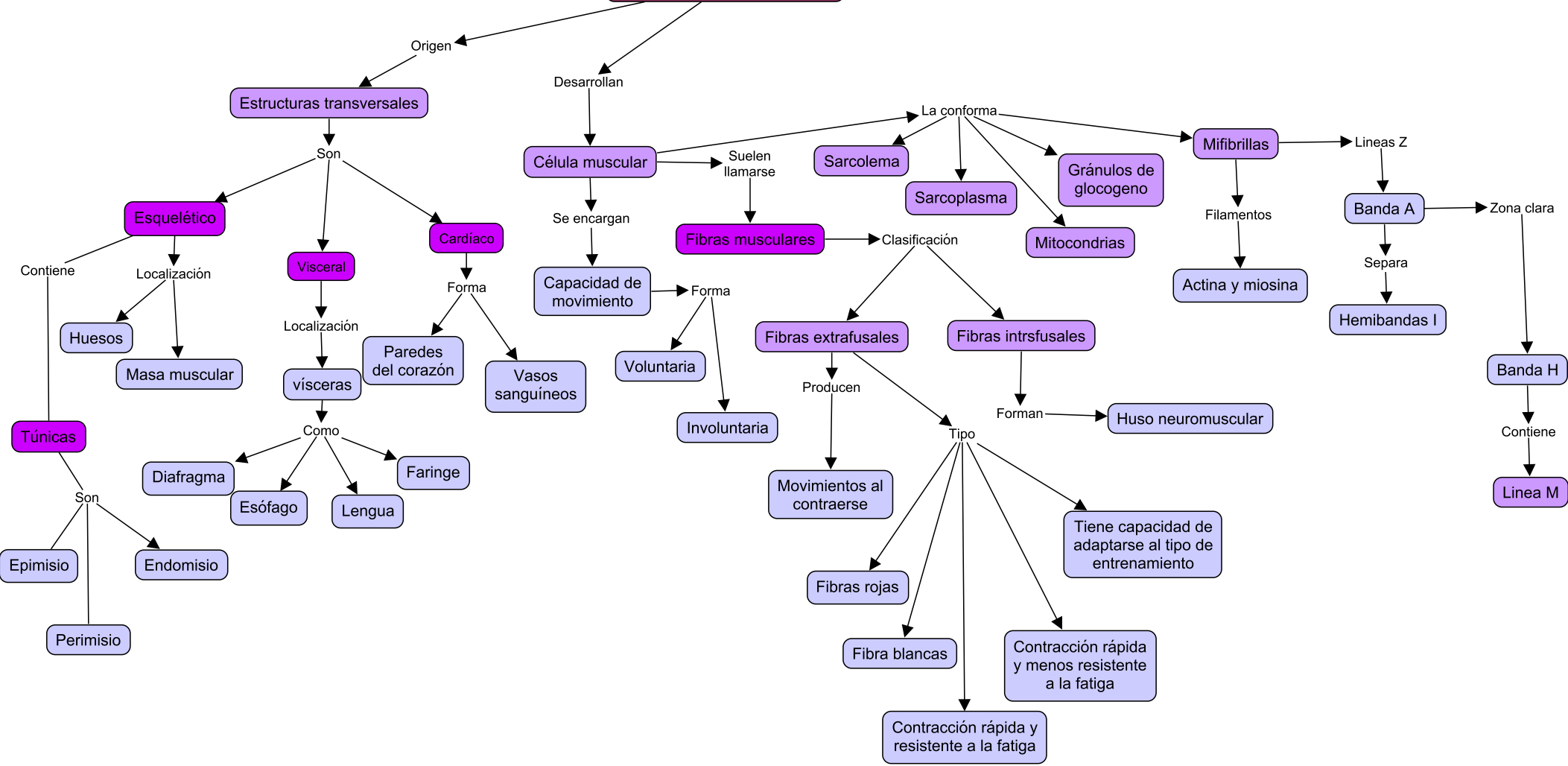




# MÉDULA ESPINAL



# MUSCULO ESTRIADO



Stephen G. Waxman, que MD, PhD. (2011). Hemisferio Cerebrales/Telencéfalo. Neuroanatomía Clínica. (pp 131-147). McGraw-Hill Interamericana Editores S.A. de C.V.

Stephen G. Waxman, que MD, PhD. (2011). Médula Espinal. Neuroanatomía Clínica. (pp 43-65). McGraw-Hill Interamericana Editores S.A.

Stephen G. Waxman, que MD, PhD. (2011). Neuronas. Neuroanatomía Clínica. (pp 7-17). McGraw-Hill Interamericana Editores S.A. de C.V.

Santa Ponce Bravo. (2016). Histología Básica. Fundamentos de Biología Celular y del Desarrollo Humano. (pp 266-284). Editorial Médica Panamericana, S.A. de C.V.