



MAURICIO AGUILAR FIGUEROA

DR. GERARDO CANCINO GORDILLO

TAC

IMAGENELOGIA

4° "A"

24-NOV-23

ACTIVIDAD 3

- OBSERVA LA IMAGEN E IDENTIFICA:
 - REGIÓN ANATÓMICA QUE OBSERVAS Y CORTE
 - IDENTIFICA Y SEÑALA LAS ZONAS HIPERDENSAS, HIPODENSAS E ISODENSAS
 - IDENTIFICA LAS 5 DENSIDADES RADIOLÓGICAS BÁSICAS Y NOMBRA LA ESTRUCTURA EN LA QUE SE PRESENTA

TAC TORACOABDOMINAL

Observamos una tomografía toracoabdominal, sagital , ventana de tejidos blandos

HIPERDENSA: CUERPOS VERTEBRALES , ESTERNON , APOFISIS OSEA , MEDULA ESPINAL

HIPODENSA: Intestinos , tráquea, grasa

ISODENSA: Hígado , Bazo , Riñón derecho isodenso e izquierdo



TAC DE CRANEO

Observamos tomografía de cráneo en un corte axial

HIPERDENSA: cresta frontal , hueso frontal , plexos coroideos

HIPODENSA : Cerebelo , ventrículos laterales , glándula pineal

ISODENSA: Lóbulo occipital , sustancia gris , lóbulo frontal



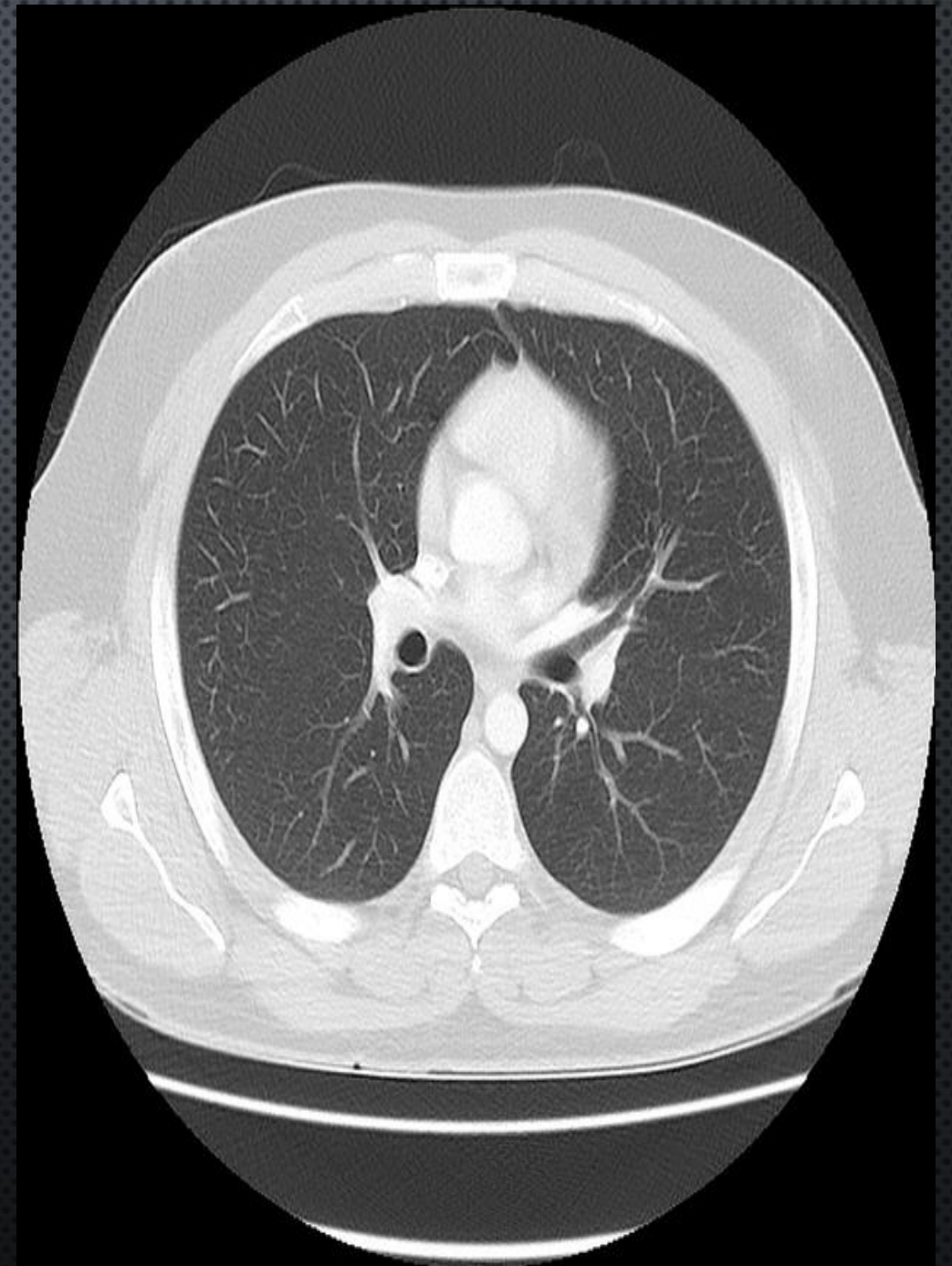
TAC DE TORAX

Observamos una tomografía de torax en un corte axial , con contraste , corte axial

HIPERDENSA: cuerpo vertebral , aorta, cuerpo espinoso, arterias pulmonares , esternon

HIPODENSA: bronquios principales derechos e izquierdos, pulmon derecho y pulmon izquierdo

ISODENSA: tejido de la periferia muscular musculos de corazon , mediastino



TAC ABDOMINAL

Observamos tomografía abdominal, corte coronal con ventana tejidos blandos

HIPERDENSA: Pelvis, cresta iliaca, cuerpos vertebrales, costillas , cabeza de fémur

ISODENSA: Riñón derecho isodenso con izquierdo, hígado isodenso con bazo,



TAC ABDOMINAL

Observamos tomografía abdominal en un corte axial con ventana de tejidos blandos

HIPERDENSA: Cuerpos vertebrales , costillas

HIPODENSA: Grasa abdominal , intestino con probables gases intestinales,

ISODENSA: Riñón izquierdo isodenso con riñón izquierdo,

