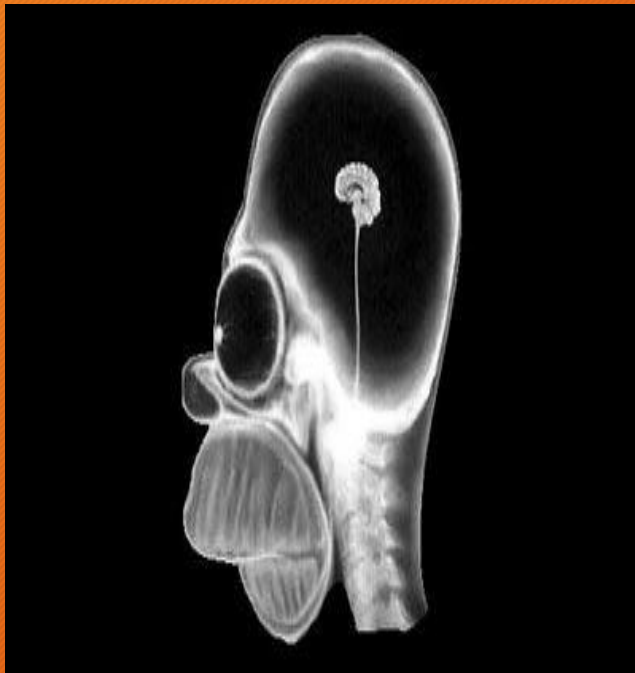


IMAGENOLOGIA

Orlando Gamaliel Mendez Velazco



(1). Se puede observar que tiene un cerebro pequeño, ojos y dientes grandes, también se puede lograr ver las vertebrae cervicales

IMG. 1



(2) Se observa una radiografía lateral de una persona del sexo femenino, que se está hurgando la nariz, se aprecia su mandíbula un poco abierta, también se observa el radio y el cubito, la silueta del cráneo y las vertebrae cervicales,

IMG. 2



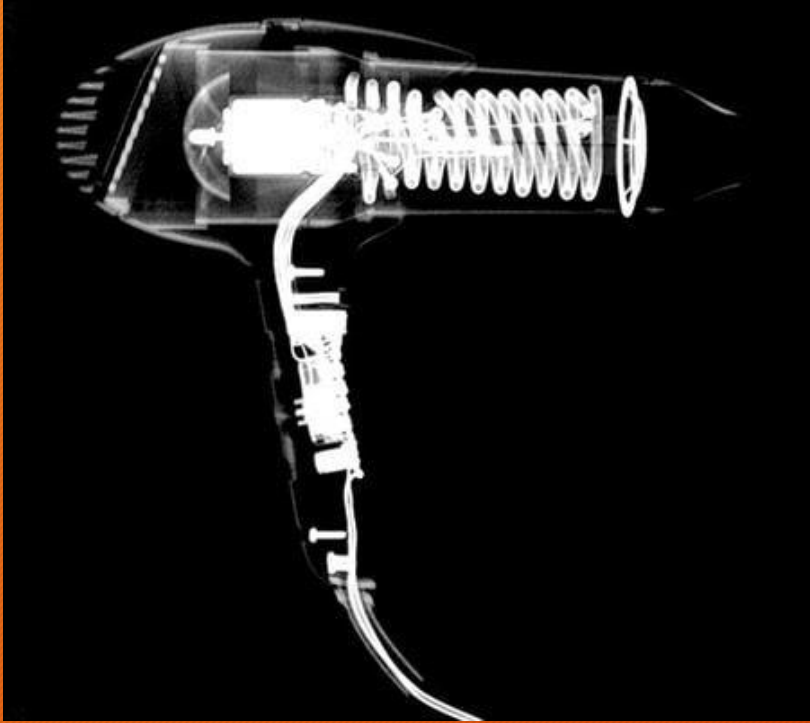
(3) Se observa una radiografía de un juguete Pony con su pelaje y tiene cinta adhesiva en la cola

IMG. 3



(4) Se observa una radiografía de una perra en gestación, se puede apreciar a sus cachorros, la placenta, la silueta del diafragma, costillas, sacro, y las vertebras de la columna y el fémur.

IMG. 4



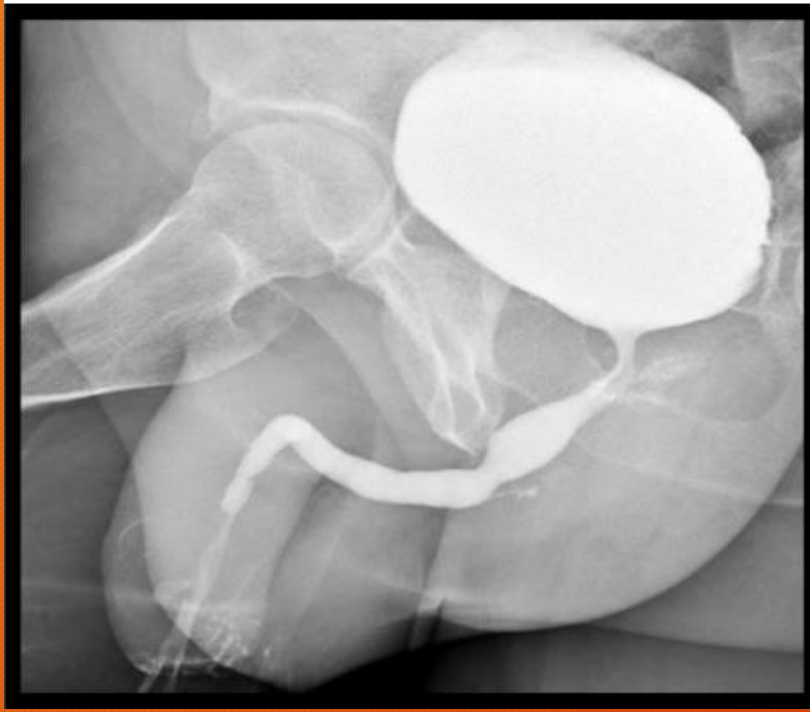
(5) Se observa una radiografía lateral de una secadora de cabello, podemos lograr apreciar el ventilador, motor, un cable en la parte inferior.

IMG. 5



(6) Se observa una radiografía de un control de videojuegos, podemos ver el motor de el mismo y el cable que sale de el.

IMG. 6



(9) Se observa una radiografía de un paciente del sexo masculino y podemos ver la vejiga, testículos.

IMG. 9

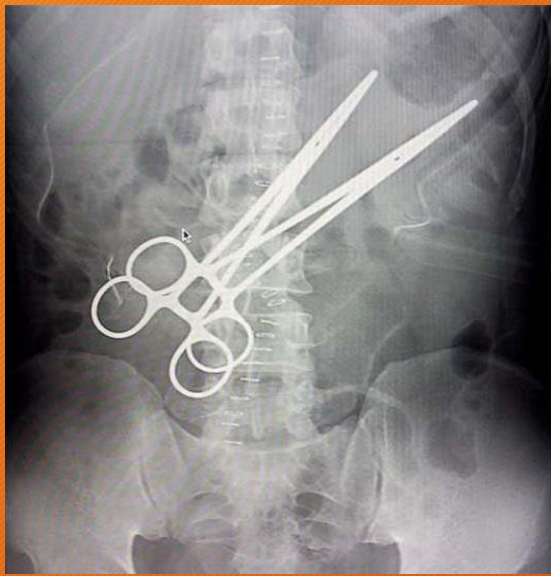


(10) Se observa una radiografía de un paciente del sexo femenino y podemos ver el utero, ovarios, sacro y sus partes que son rama superior del pubis, foramen y heces.

IMG. 10

ACTIVIDAD 2

- IDENTIFICA LA IMAGEN (REGION CORPORAL, P.Ej. Radiografía abdominal)
- IDENTIFICA LAS DENSIDADES RADIOGRAFICAS QUE OBSERVAS Y NOMBRA LA ESTRUCTURA EN LA QUE SE PRESENTA
- IDENTIFICA Y CLASIFICA LAS ESTRUCTURAS RADIOPACAS Y RADIOLUCIDAS PRESENTES EN LA IMAGEN



Es una radiografía de abdomen anteroposterior se observa tejido blando, podemos ver vertebras torácica con engrapadoras, columna vertebral, apófisis transversa de L5, costillas, sacro, articulación sacroilica, ala del sacro, ilion, agujeros forámenes sacros anteriores, acentabulo, se ven intestinos y gases. Se observa material quirurgico en la región hipocondrio izquierdo, flanco derecho y mesogastrico.

AIRE	GRASA	AGUA	CALCIO	METAL
Se observa tejido adiposo en la silueta corporal	Tejido adiposo visceral	Gases en los intestinos	<ul style="list-style-type: none"> ➤ Columna Vertebral. ➤ Sacro. ➤ Cresta iliaca. ➤ Costillas. ➤ Intestinos 	Material quirúrgicos.

RADIOPACO	RADIOLUCIDO
<ul style="list-style-type: none"> ➤ Las pinzas quirúrgicas. ➤ Columna vertebral ➤ Sacro ➤ Cresta iliaca ➤ Costillas ➤ Engrapadoras 	<ul style="list-style-type: none"> ➤ Intestinos ➤ Jugo gástrico ➤ Aire



Es una radiografía de abdomen anteroposterior de un paciente del sexo femenino se observa grasa en la silueta corporal, en las glándulas mamarias podemos ver que tiene liquido, columna vertebrales de la región torácica y lumbar, sacro, coxis, ilion, ala del sacro, intestinos y burbuja gástrica, se logra apreciar las cotillas de la caja torácica

RADIOPACO	RADIOLUCIDO
Sacro	Glandulas mamarias Columna vertebral Grasa corporal Burbuja gastrica

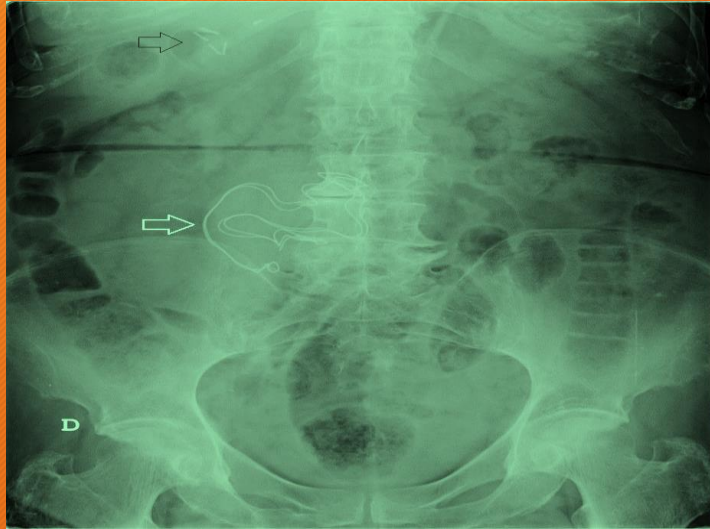
AIRE	GRASA	AGUA	CALCIO	METAL
Se observa tejido adiposo en la silueta corporal	Tejido adiposo visceral	Se observa liquido en las glándulas mamarias	Se observa la columna vertebral, sacro, cresta iliaca	



Es una radiografía de abdomen-pelvico anteroposterior, se observa la columna vertebral y la región de vertebras lumbares, el sacro, ala del ilion, sínfisis del pubis, agujero (foramen) obturado, cóccix, articulación sacroiliaca y también podemos ver que hay presencia de litiasis en la uretra.

RADIOPACO	RADIOLUCIDO
Litiasis en uretra Columna vertebral Sacro.	Tejido adiposo en la silueta corporal y visceral.

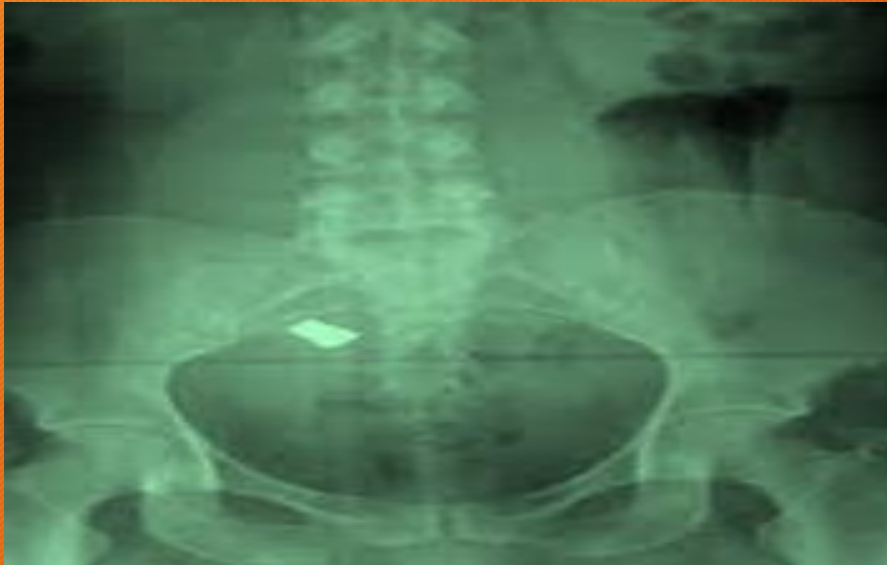
AIRE	GRASA	AGUA	CALCIO	METAL
Se observa tejido adiposo en la silueta corporal	Tejido adiposo visceral		columna vertebral y la región de vertebras lumbares, el sacro, ala del ilion, sínfisis del pubis, agujero (foramen) obturado, cóccix, articulación sacroiliaca	Litiasis en uretra



Es una radiografía de abdomen-pélvico anteroposterior podemos apreciar los intestino, las 5 vertebras lumbares, sacro, coxis, ala del sacro, ilion, Angulo subpubiano, pubis, también hay presencia de material fecal, suturas y material quirúrgico..

RADIOPACO	RADIOLUCIDO
Hilos Material quirúrgico	Presencia de material fecal. 5 vertebras lumbares, sacro, coxis, ala del sacro, ilion, Angulo subpubiano, pubis

AIRE	GRASA	AGUA	CALCIO	METAL
Se observa tejido adiposo en la silueta corporal	Tejido adiposo visceral	Material fecal y gases.	Presencia de material fecal. 5 vertebras lumbares, sacro, coxis, ala del sacro, ilion, Angulo subpubiano, pubis	Hilos Material quirúrgico



Es una radiografía de abdomen-pelvico anteroposterior de abdomen, se observa gas en los intestinos, las vertebra lumbares del L5-L2, sacro, cóccix, agujero obturado, cresta iliaca, rama superior del pubis, sínfisis del pubis y un proyectil por arma de fuego a nivel de cóccix

RADIOPACO	RADIOLUCIDO
Proyectil por arma de fuego	Vertebras lumbares sacro Cóccix, agujero obturado, cresta iliaca, rama superior del pubis, sínfisis del pubis, intestinos

AIRE	GRASA	AGUA	CALCIO	METAL
Se observa tejido adiposo en la silueta corporal	Tejido adiposo visceral	Gases en los intestinos	Se observa las vertebra lumbares del L5-L2, sacro y su superficie,	Proyectil por arma de fuego.