

Dr. Gerardo Cancino Gordillo.

Arturo Rodriguez Ramos.

Descripciones tomograficas

Imagenología.

Cuarto semestre.

“A”.



Corte sagital

Región abdominal

TAC de abdomen simple

Hiperdenso	Hipodenso	Isodenso
Columna vertebral, esternón, aorta ascendente, tronco pulmonar, aorta descendente	Aire, ampolla rectal, tráquea, colon	Hígado, vejiga, intestino delgado, estomago, páncreas

Región craneal

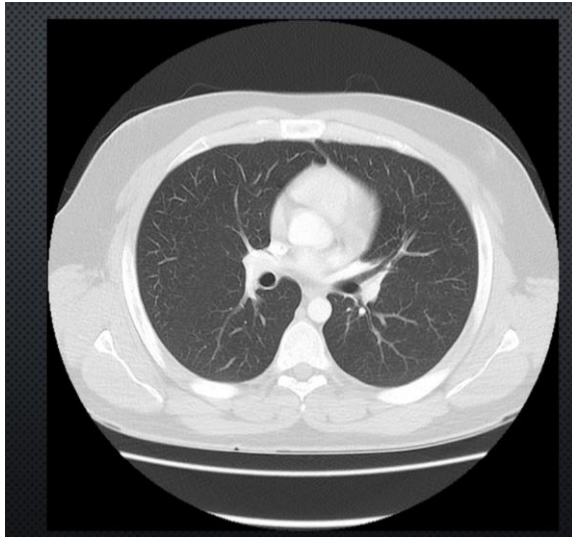


Hiperdenso	Hipodenso	Isodenso

Región axial de tórax

Corte transversal

Ventana parénquima pulmonar



Hiperdenso	Hipodenso	Isodenso
Crestas iliacas, arcos costales flotantes, cuerpos vertebrales, ,		
hueso femoral, isquion, foramen izquierdo y derecho		



Región abdominal

Tac renal
contrastada, corte
coronal,

Hiperdenso	Hipodenso	Isodenso
Cuerpos vertebrales, esternón, aorta ascendente,	Aire, ampolla rectal, tráquea	Hígado, vejiga, intestino delgado, estomago, páncreas
tronco pulmonar, aorta descendente		

Tomografía computarizada

Región axial de tórax

TAC de abdomen



Hiperdenso	Hipodenso	Isodenso
Columna vertebral, arcos costales	Cavidad peritoneal, cavidad gástrica	Higado, bazo, riñones, aorta abdominal, vena cava inferior