



**Universidad del sureste Campus
Comitán Medicina Humana**



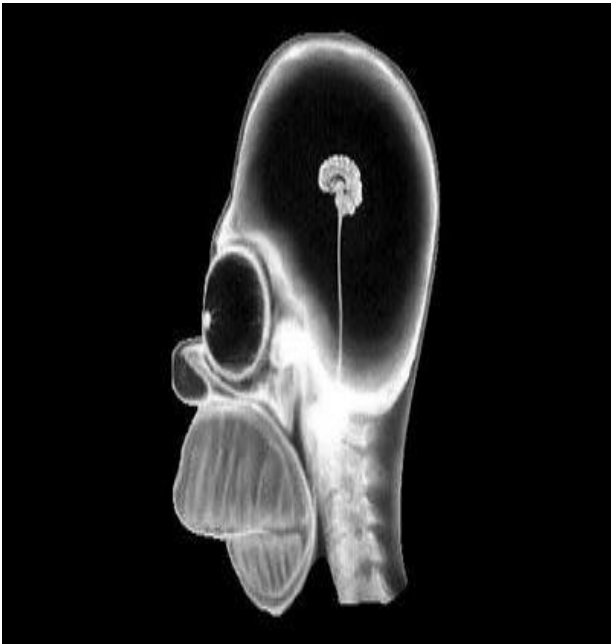
Xóchitl Monserrath Jiménez del Agua y Culebro.

Imagenología.

4°

“A”

Dr. Gerardo Cancino Gordillo.

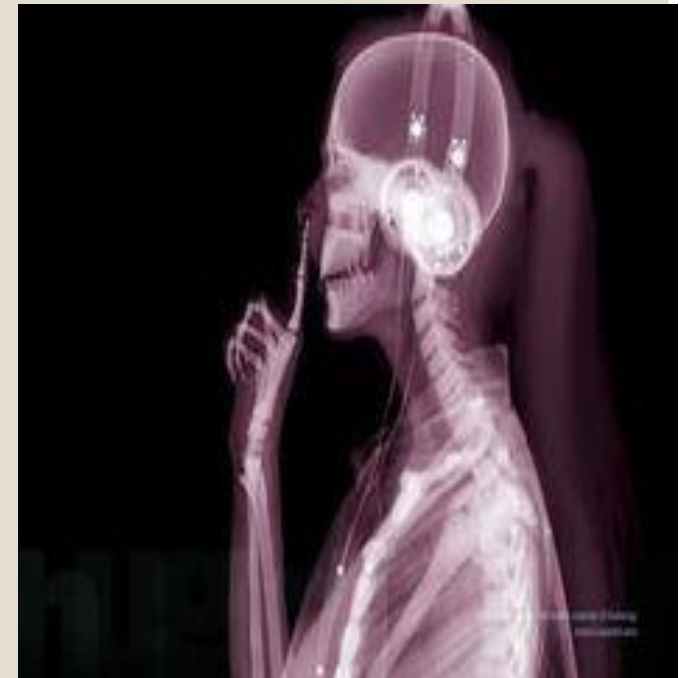


IMG. 1

Se observa una radiografía de cráneo en la cual se puede ver una persona del sexo masculino con un cráneo prominente, en el interior se ve el cerebro reducido con aparentemente todas sus estructuras y gran cantidad de aire en esta, ojos redondos y prominentes, se observa el contorno de la nariz y en su interior el tabique nasal, labios prominentes con mandíbula retraída y estructura de los dientes aparentemente sanos, a la vez se observan los cuerpos vertebrales (cervicales).

IMG. 2

Se observa una radiografía de miembros superiores de paciente femenino, en la parte superior observamos el cráneo, una diadema que en la parte inferior contiene una estructura redonda y cables colgantes de esta, en la parte posterior del cráneo se observa una estructura que aparenta ser el cabello, en la parte anterior observamos la nariz sin tabique nasal, el dedo índice dentro de esta cavidad, se observan las falanges, metatacarpianos, carpianos, radio y cubito, en el tórax se ve el esternón, arcos costales y cuerpos vertebrales (cervicales y del tórax) y la silueta de una playera.



IMG. 3

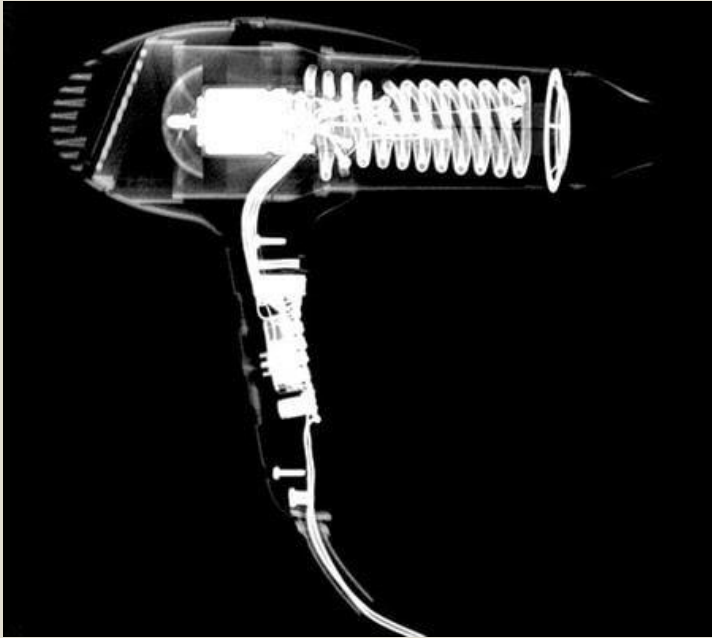
Se observa una radiografía aparentemente de una bolsa que contiene en su interior un peluche con forma de poni, en la parte superior se ve cabello y una trenza, en la parte inferior por la cola se observa un parche y de igual manera una trenza.



IMG. 4

Se observa una radiografía de abdomen de una perrita en gestación, en ella se observan los cuerpos vertebrales, crestas iliacas, fémur, arcos costales y en su interior un útero agrandado con aproximadamente 6 perritos los cuales se observan cráneos y cuerpos vertebrales.





IMG. 5

Se observa radiografía de una secadora de cabello que en su interior contiene una resistencia conectada a un ventilador con motor en el cual descienden cables hacia un interruptor, en el inferior se observa pequeños tornillos y finalmente por debajo un cable que lo conduce a la corriente eléctrica.

IMG. 6

Se observa la radiografía de un control de videojuegos, en su interior se observa la estructura de una tarjeta madre, aproximadamente cinco tornillos en silueta del control, en la parte inferior del lado derecho cuatro botones en forma de cruz, en la parte superior dos botones y del electrónico sale un cable en la parte superior



IMG. 7

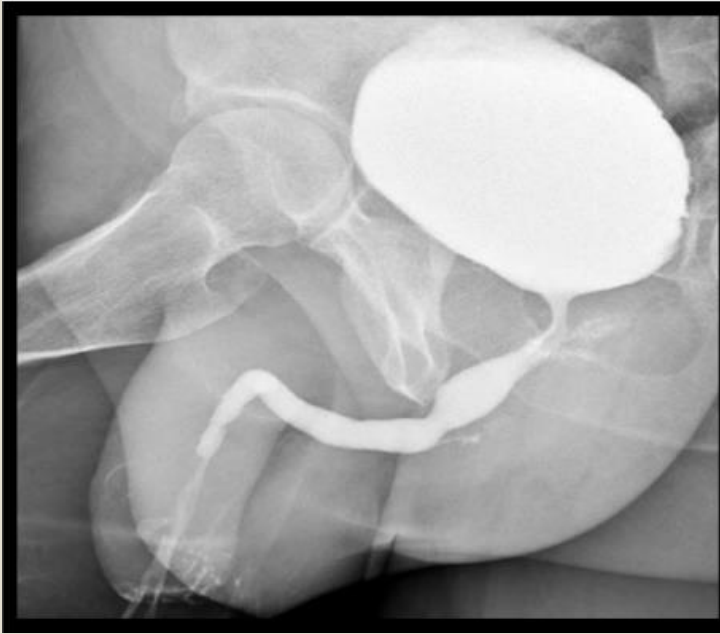
Se observa radiografía de una maleta de dos niveles, en la parte superior contiene un mango para sostenerla, en el primer nivel se ve en la parte superior una plancha de cabello con un cable enrollado que desciende, de lado izquierdo se observa tres frascos de perfumes, del lado derecho una crema, un quit de cepillos , en la parte inferior se observa un dildo, quit para uñas, cepillo para el cabello, ganchos para el cabello, tubos del cabello, pastillas y un quit de limpieza facial.



IMG. 8

Se observa en la radiografía una maleta, en la parte superior un mango para sostenerla, en su interior se observa un par de tenis con agujetas, una pesa, llaves, un estuche que contiene un peine, desodorante, rastrillo y corta uñas, un objeto circular que es de un deporte.





IMG. 9

Se observa una radiografía genitourinaria masculina, en la cual se observa una vejiga con medio de contraste, pene, escroto, uretra, cabeza del fémur, tuberosidad isquiática, foramen obturado.

IMG. 10

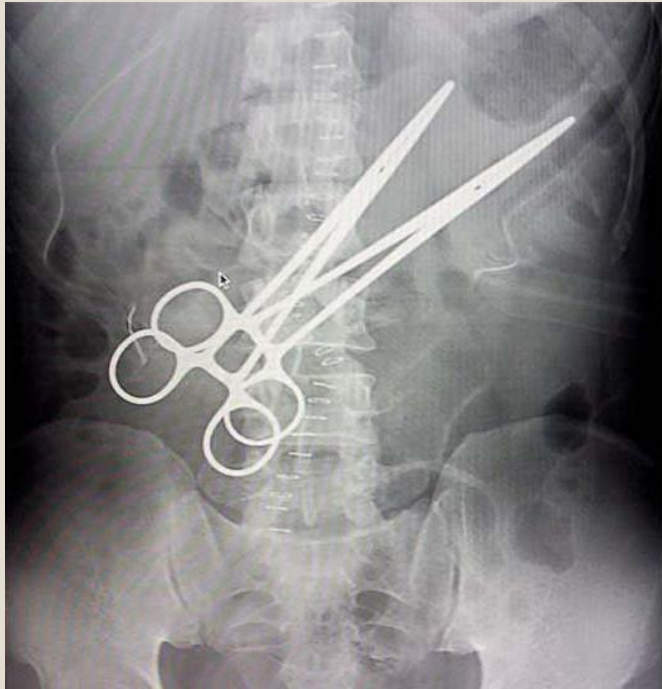
Se observa una radiografía de pelvis femenina, observando el vagina, cérvix, útero, trompas de Falopio y ovarios, que estos contienen medio de contraste, se observa cuerpos vertebrales del sacro y coxis, crestas iliacas y se observa aire en la parte del colon sigmoides.



ACTIVIDAD 2

- IDENTIFICA LA IMAGEN (REGION CORPORAL, P.Ej. Radiografía abdominal)
- IDENTIFICA LAS DENSIDADES RADIOGRAFICAS QUE OBSERVAS Y NOMBRA LA ESTRUCTURA EN LA QUE SE PRESENTA
- IDENTIFICA Y CLASIFICA LAS ESTRUCTURAS RADIOPACAS Y RADIOLUCIDAS PRESENTES EN LA IMAGEN

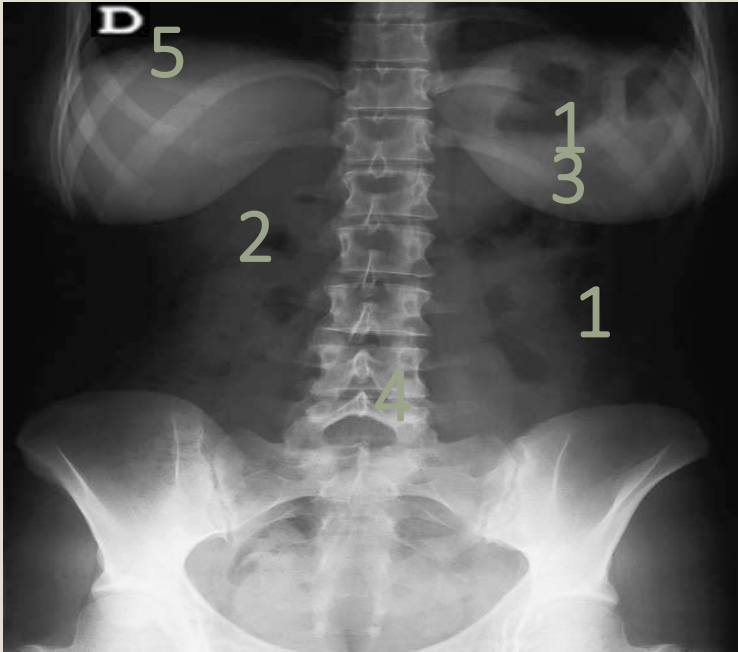
Radiografía de abdomen



RADIOLUSIDO	RADIOPACO
<ul style="list-style-type: none"> Burbuja gástrica Colon ascendente, transversal, descendente y sigmoides 	<ul style="list-style-type: none"> Cuerpos vertebrales Cresta iliaca Arcos costales Pinzas Material de sutura Grapas

LIQUIDO	GRASA	CALCIO	AIRE	METAL
<ul style="list-style-type: none"> No presente 	<ul style="list-style-type: none"> Tejido adiposo del abdomen Grasa visceral 	<ul style="list-style-type: none"> Cuerpos vertebrales Cresta iliaca Arcos costales 	<ul style="list-style-type: none"> Burbuja gástrica Colon ascendente, transversal, descendente y sigmoides 	<ul style="list-style-type: none"> Dos pinzas Grapas quirúrgicas en cuerpos vertebrales

Radiografía de abdomen



RADIOLUSIDO	RADIOPACO
<ul style="list-style-type: none"> • Parte inferior de los pulmones • Colon ascendente, descendente 	<ul style="list-style-type: none"> • Crestas iliacas • Cuerpos vertebrales • Arcos costales • Silueta mamarias

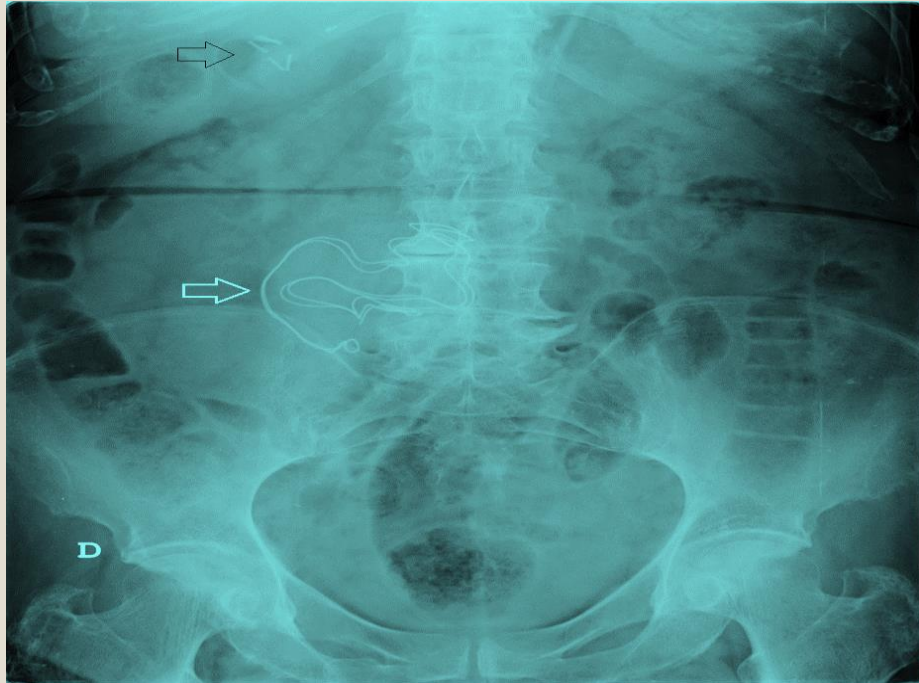
LIQUIDO	GRASA	CALCIO	AIRE	METAL
<ul style="list-style-type: none"> • En burbuja gástrica 	<ul style="list-style-type: none"> • Tejido adiposo en silueta mamaria • Grasa visceral • Tejido blando abdominales 	<ul style="list-style-type: none"> • Crestas iliacas • Cuerpos vertebrales • Arcos costales 	<ul style="list-style-type: none"> • Colon ascendente, descendente 	<ul style="list-style-type: none"> • Forma de una de en la parte superior

Radiografía de abdomen



RADIOLUSIDO	RADIOPACO
<ul style="list-style-type: none"> • Vejiga 	<ul style="list-style-type: none"> • Cuerpos vertebrales • Crestas iliacas • Litos vesicales

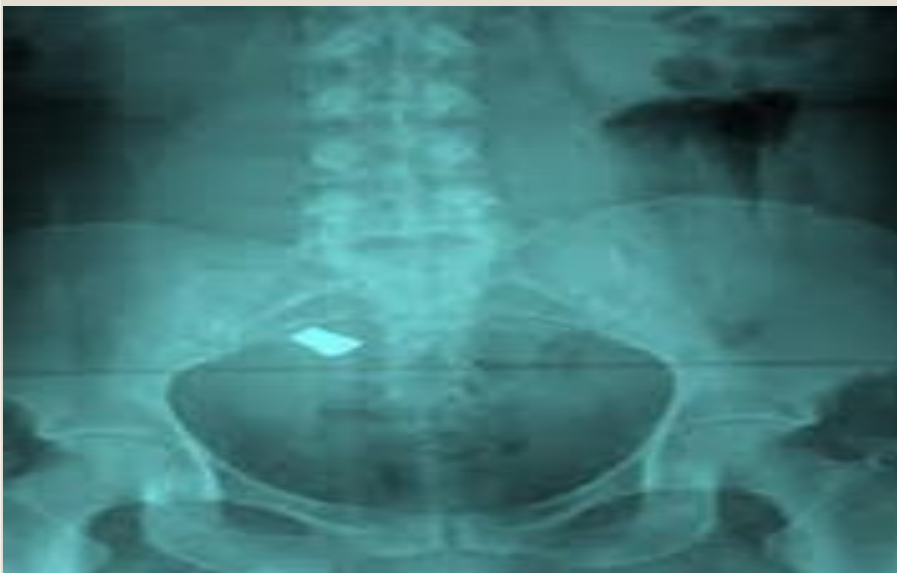
LIQUIDO	GRASA	CALCIO	AIRE	METAL
<ul style="list-style-type: none"> • No presente 	<ul style="list-style-type: none"> • Grasa visceral • Tejidos blandos en abdomen 	<ul style="list-style-type: none"> • Cuerpos vertebrales • Crestas iliacas • Litos vesicales 	<ul style="list-style-type: none"> • Vejiga • Colon transversal, descendente 	<ul style="list-style-type: none"> • No presente



Radiografía de abdomen

RADIOLUSIDO	RADIOPACO
<ul style="list-style-type: none"> • Colon ascendente, descendente, sigmoides, recto 	<ul style="list-style-type: none"> • Cuerpos vertebrales • Crestas iliacas • Cabeza del fémur • Tejido blando del abdomen

LIQUIDO	GRASA	CALCIO	AIRE	METAL
<ul style="list-style-type: none"> • No presente 	<ul style="list-style-type: none"> • Tejido blando del abdomen • Grasa visceral 	<ul style="list-style-type: none"> • Cuerpos vertebrales • Crestas iliacas • Cabeza del fémur • Arcos costales • Pelvis 	<ul style="list-style-type: none"> • Colon ascendente, descendente, sigmoides, recto 	<ul style="list-style-type: none"> • Material quirúrgico • Grapas quirúrgicas



RADIOLUSIDO	RADIOPACO
<ul style="list-style-type: none"> Colon descendente 	<ul style="list-style-type: none"> Cuerpos vertebrales Crestas iliacas Cabeza del fémur izquierda y derecha

LIQUIDO	GRASA	CALCIO	AIRE	METAL
<ul style="list-style-type: none"> No presente 	<ul style="list-style-type: none"> Tejidos blandos abdominales 	<ul style="list-style-type: none"> Cuerpos vertebrales Crestas iliacas Cabeza del fémur izquierda y derecha 	<ul style="list-style-type: none"> Colon descendente 	<ul style="list-style-type: none"> En la pelvis se observa proyectil por arma de fuego