

Orlando Gamaliel Méndez Velazco.

Dr. Gerardo Cancino Gordillo.

Actividad 2

Imagenología.

Cuarto Semestre.

“A”.



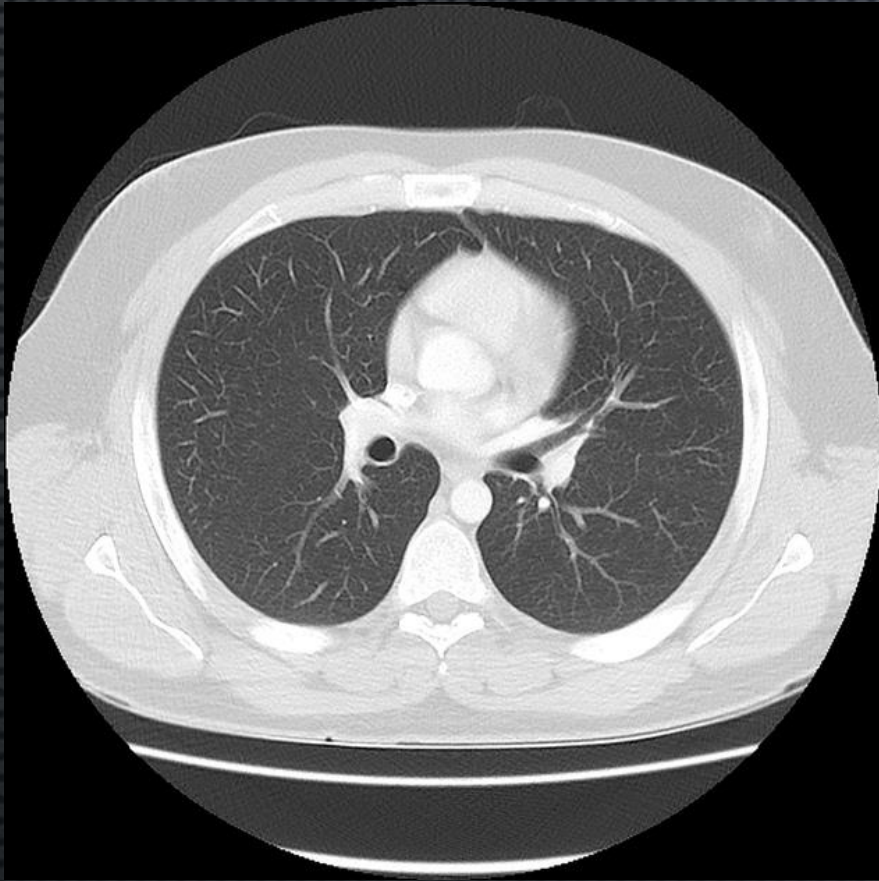
Tomografía toracoabdominal en corte sagital contrastada.

Hiperdensas	Hipodensas	isodensas
Clavículas	tráquea	hígado
Esternón	Intestinos con gas	Aorta y aorta abdominal
Cuerpos vertebrales y apófisis espinosas	estomago	Intestinos
Sacro	Recto	Vejiga y riñones
Símfisis del pubis		



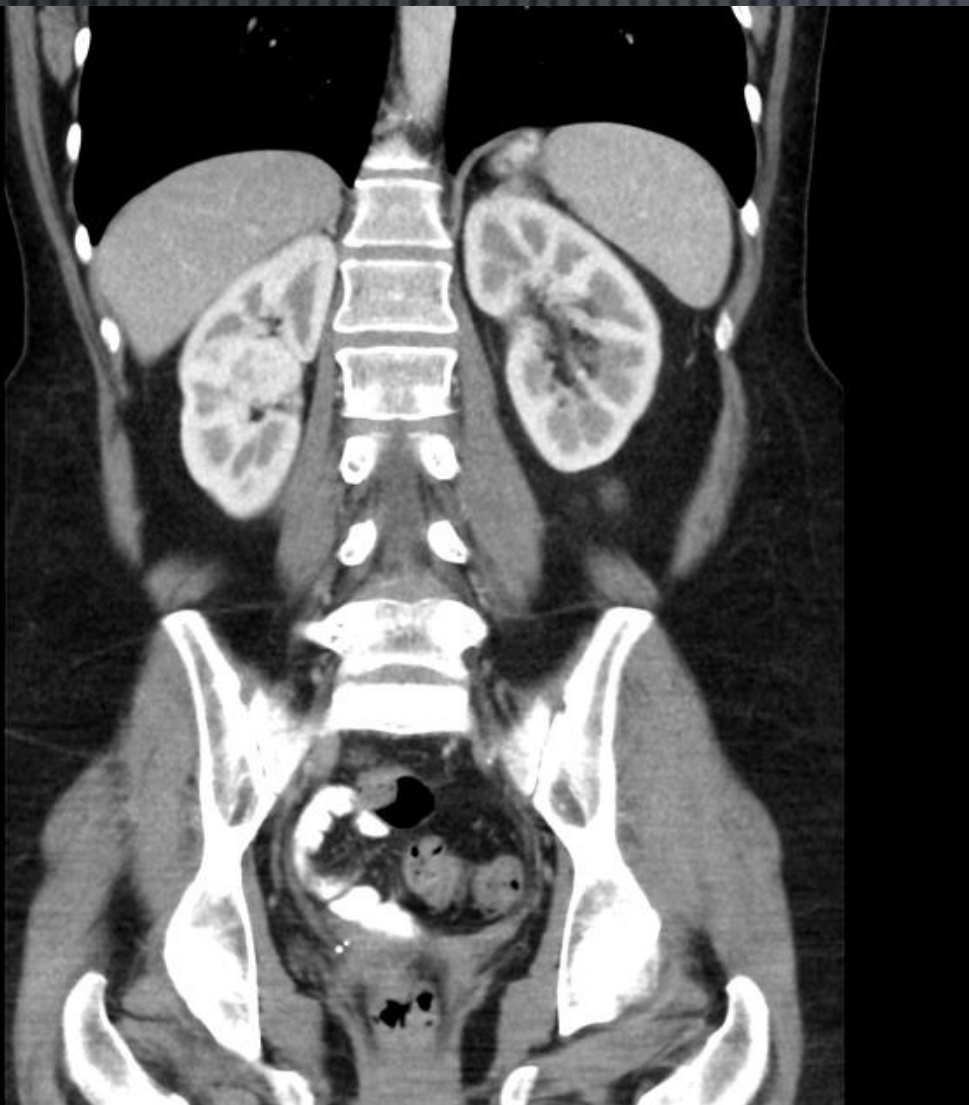
Hiperdensas	Hipodensas	isodensas
Hueso frontal	Ventrículos laterales	Lóbulo frontal
Cresta frontal	Glándula pineal	Lóbulo temporal
Musculo temporal	Cerebelo	Lóbulo occipital
Plexos coroideos	Acueducto de Silvio	Sustancia gris

Tomografía de cráneo en corte axial simple en ventana cerebral.



Tomografía Torácica con ventana para pulmón en corte axial contrastada.

Hiperdensas	Hipodensas	isodensas
Arterias pulmonares	Pulmón derecho	Tejido muscular de la periferia con músculos cardiacos.
Esternón	Pulmón izquierdo	Músculos dorsales
Cuerpos vertebrales y apófisis espinosas	Bronquios principales derecho e izquierdo	
Arcos costales		
Aorta		



Hiperdensas	Hipodensas	isodensas
Arcos costales	Pulmón derecho e izquierdo	Hígado con bazo
pelvis	Burbuja gástrica	Aorta y aorta abdominal
Cuerpos vertebrales y apófisis espinosas	Grasa abdominal	Intestinos
Crestas iliacas	vejiga	riñones
Cabeza del fémur		Músculos Abdominales

Tomografía abdominal en corte axial simple en ventana de tejidos blandos.

TAC ABDOMINAL AXIAL



Reconstrucción axial de una tomografía computarizada de abdomen contrastada.

Hiperdenso	Hipodenso	Isodenso
Cuerpos vertebrales apófisis espinal	Estomago Angulo Hepatico	Hígado Riñones VC
Arcos costales Aorta	Colon Descendente Vesícula Biliar	Panclas Músculos abdominales
A. Esplénica A. Hepática Común		Diafragma