



**Universidad del sureste  
Campus Comitán  
Medicina Humana**



**Tema: Actividad 4**

**Nombre del alumno: Daniela Elizabeth Carbajal De León**

**Materia: Imagenología**

**Docente: Dr. Gerardo Cancino Gordillo**

**Comitán de Domínguez, Chiapas a 18 de noviembre del 2023**

# Actividad 4

- Observa la imagen e identifica:
  - Región anatómica que observas y corte
  - Identifica y señala las zonas HIPERDENSAS, HIPODENSAS E ISODENSAS
  - Identifica las 5 densidades radiológicas básicas y nombra la estructura en la que se presenta



# Tomografía de tórax abdomen y pelvis

Se observa una Tomografía computarizada de tórax, abdomen y pelvis en corte sagital, con contraste intravenoso, en ventana mediastinica

Hiperdensa

Esternón, columna vertebral desde cervicales hasta lumbares con sus apófisis espinosas, sacro, coxis, y una pequeña parte del hueso del pubis, estructuras del mediastino, aorta abdominal y sus rama

Hipodensa

Tráquea, región pulmonar, burbujas abdominales en el colon, estomago y recto

Isodenso

Hígado con páncreas; colon con vejiga

# Tomografía de craneo

Se observa una Tomografía computarizada de cráneo simple en corte axial, en ventana para tejidos blandos (cerebro)



Hiperdensa

Bordes del hueso del cráneo, frontal, parietal y occipital; plexo coroideo; un puntito de la glándula pineal.

Hipodensa

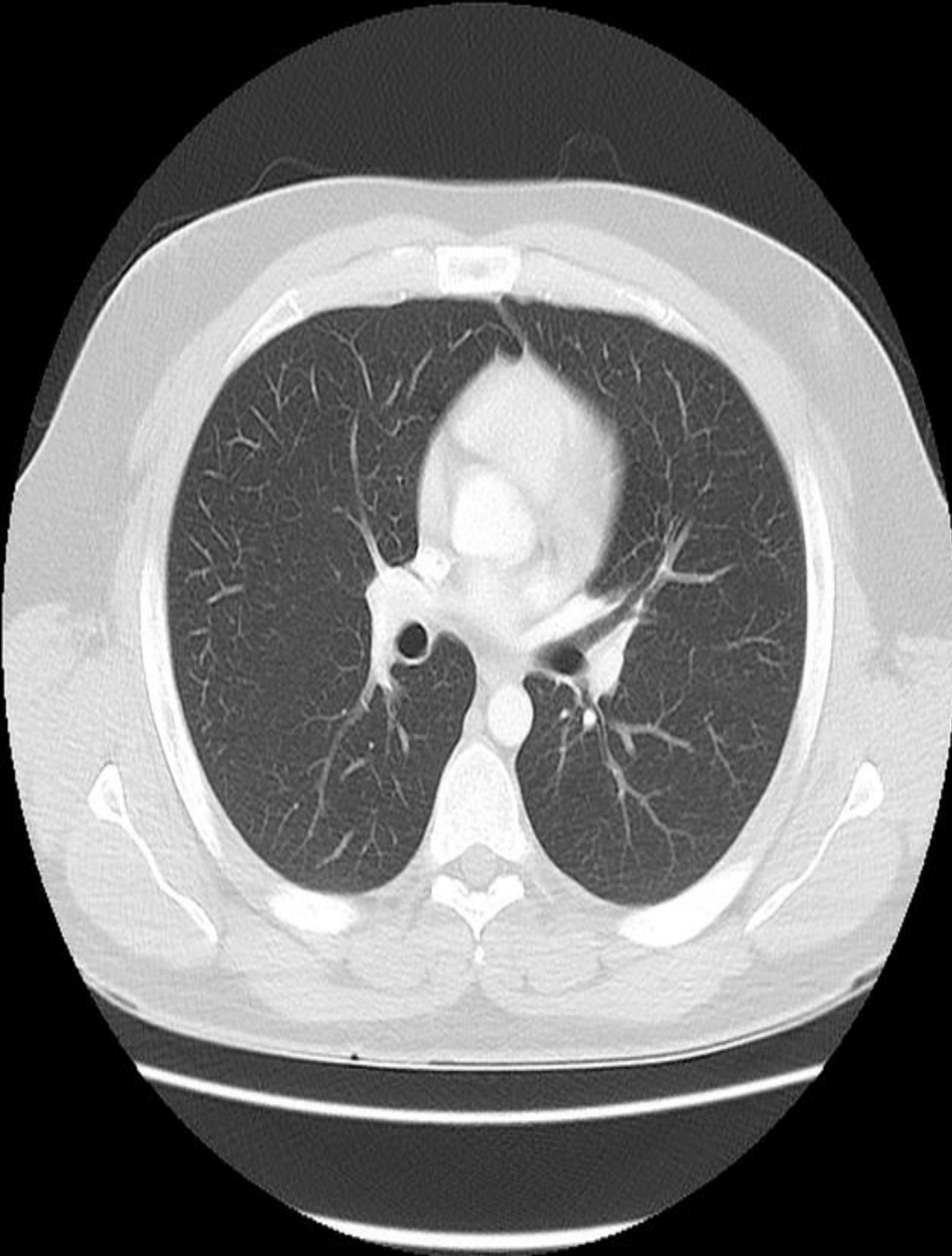
Tabique del seno frontal, seno frontal, asta frontal, ventrículo lateral, cisura interhemisférica, vermis del cerebro

Isodenso

Lóbulo frontal, diencefalo, ínsula, lóbulo temporal, lóbulo parietal, lóbulo occipital.

# Tomografía de tórax

Se observa una Tomografía computarizada de tórax en corte axial, en ventana para pulmón con medio de contraste



Hiperdensa

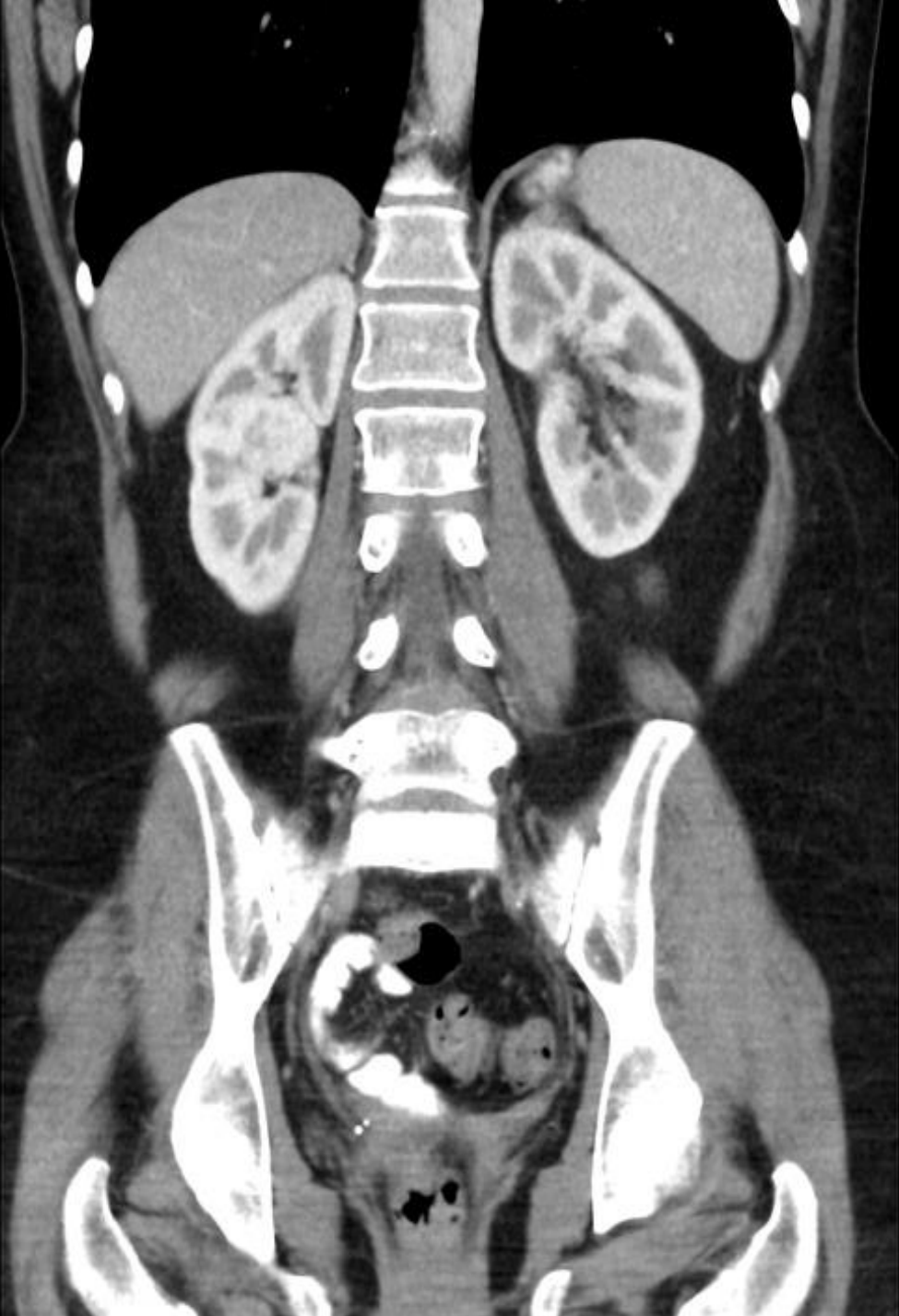
Esternón, arcos costales, cuerpo vertebral, apófisis espinosa, escapula izquierda y derecha; grandes vasos del mediastino; Vena cava, arteria pulmonar y la aorta; vasos dentro del pulmón

Hipodensa

Bronquios principales el derecho y el izquierdo, pulmones.

Isodenso

Tejido blando de la periferia con el mediastino



# Tomografía abdominopelvica

Se observa una Tomografía computarizada de abdomen y pelvis en corte coronal simple, en ventana ósea

Hiperdensa

Arcos costales, cuerpos vertebrales, sacro, huesos de la pelvis y pubis, riñón izquierdo y derecho

Hipodensa

Pulmones, aire en el colon y pelvis

Isodenso

Musculo psoas, con las fascias; El Hígado con el bazo y la aorta abdominal

# Tomografía abdominal

Se observa una Tomografía computarizada de abdomen en corte axial con contraste

En estomago, en ventana para tejidos blandos



Hiperdensa

Cuerpo vertebral, apófisis espinosa, arco costal, estomago, riñones el izquierdo y derecho

Hipodensa

Burbuja gástrica y aire en el colon transverso, tejido blando de la periferia; espacio posterior y anterior al hígado

Isodenso

Hígado con el bazo, la aorta, con vena cava inferior y el páncreas

# Tomografía de torax

Se observa una Tomografía computarizada de tórax en corte axial en ventana para pulmón con medio de contraste



Hiperdensa

Esternón, arcos costales, cuerpo vertebral y su cuerpo espinoso, ramificaciones de arteria pulmonar en ramas de bronquios, grandes vasos, corazón (1. Arteria pulmonar 2. Aorta ascendente, 3. Aorta descendente, 4. Vena cava) 5. Parte de la escapula

Hipodensa

Pulmones, Bronquio principal derecho e izquierdo

Isodensa

Tejido muscular de la periferia; el mediastino