



**Alumno(a):**

*Gabriela Montserrath Pulido Padilla*

**Actividad:** *descripciones tomográficas*

**Semestre:** *4º*

**Nombre de la Materia:** *Imagenología*

**Docente:** *Dr. Gerardo Cancino Gordillo*

**Nombre de la Licenciatura:** *medicina humana*

*Comitán de Domínguez Chiapas a 15 de octubre del 2023.*

# ACTIVIDAD 3

- OBSERVA LA IMAGEN E IDENTIFICA:
  - REGIÓN ANATÓMICA QUE OBSERVAS Y CORTE
  - IDENTIFICA Y SEÑALA LAS ZONAS HIPERDENSAS, HIPODENSAS E ISODENSAS
  - IDENTIFICA LAS 5 DENSIDADES RADIOLÓGICAS BÁSICAS Y NOMBRA LA ESTRUCTURA EN LA QUE SE PRESENTA



Se observa una tomografía toracoabdominal con ventana de tejidos blandos, de reconstrucción coronal contrastada

HIPERDENSO	ISODENSO	HIPODENSO
<ul style="list-style-type: none"> <li>• Cuerpos vertebrales</li> <li>• Esternon</li> <li>• Apofisis espinosa</li> <li>• Corazon</li> </ul>	<ul style="list-style-type: none"> <li>• higado con bazo</li> <li>• Aorta abdominal con vejiga</li> </ul>	<ul style="list-style-type: none"> <li>• Colon ascendente</li> <li>• Traquea</li> <li>• Recto</li> </ul>

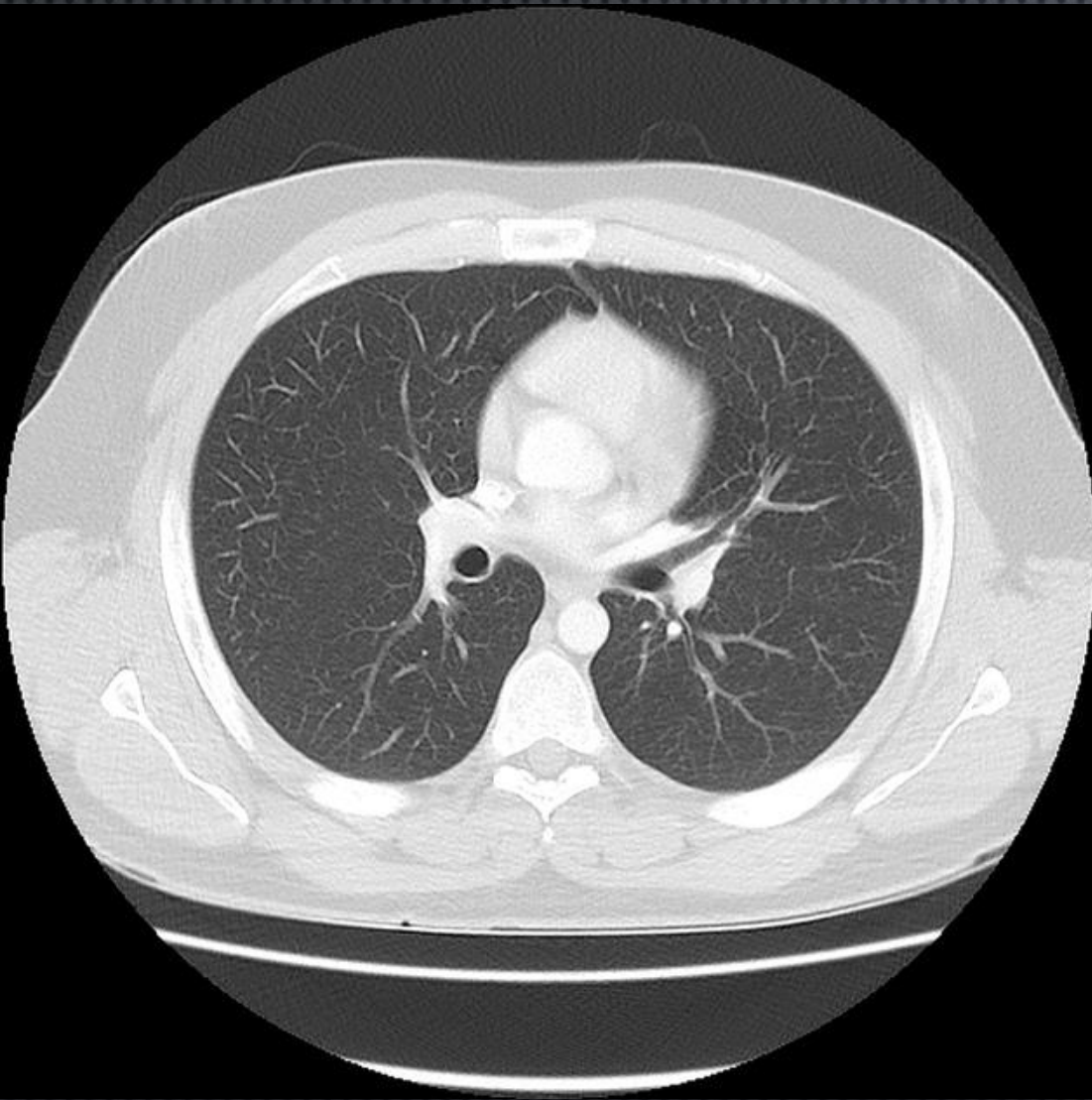
Aire	Grasa	Liquido	Calcio	Metal
<ul style="list-style-type: none"> <li>• Colon ascendente</li> <li>• Traquea</li> <li>• Recto</li> </ul>	<ul style="list-style-type: none"> <li>▪ Higado</li> <li>▪ Bazo</li> <li>▪ Vejiga</li> <li>▪ Tejidos blandos</li> </ul>	<ul style="list-style-type: none"> <li>▪ Arteria mesentérica superior</li> <li>▪ Aorta abdominal</li> <li>▪ Corazon</li> </ul>	<ul style="list-style-type: none"> <li>▪ Cuerpos vertebrales</li> <li>▪ Esternon</li> <li>▪ Apofisis espinosa</li> </ul>	

Se observa una tomografía de cráneo con ventana de parénquima cerebral, de corte axial simple



<b>HIPERDENSO</b>	<b>ISODENSO</b>	<b>HIPODENSO</b>
<ul style="list-style-type: none"> <li>• Husos craneales (parietal, occipital parietal)</li> <li>• Sustancia gris</li> </ul>	<ul style="list-style-type: none"> <li>• Talamo con lóbulo frontal</li> </ul>	<ul style="list-style-type: none"> <li>• Ventriculos</li> <li>• Liquido cefalorraquídeo</li> <li>• Sustancia blanca</li> </ul>

<b>Aire</b>	<b>Grasa</b>	<b>Liquido</b>	<b>Calcio</b>	<b>Metal</b>
	<ul style="list-style-type: none"> <li>▪ Tejidos</li> </ul>	<ul style="list-style-type: none"> <li>▪ Liquido cefalorraquídeo</li> <li>▪ Ventriculos</li> </ul>	<ul style="list-style-type: none"> <li>• Husos craneales (parietal, occipital parietal)</li> </ul>	

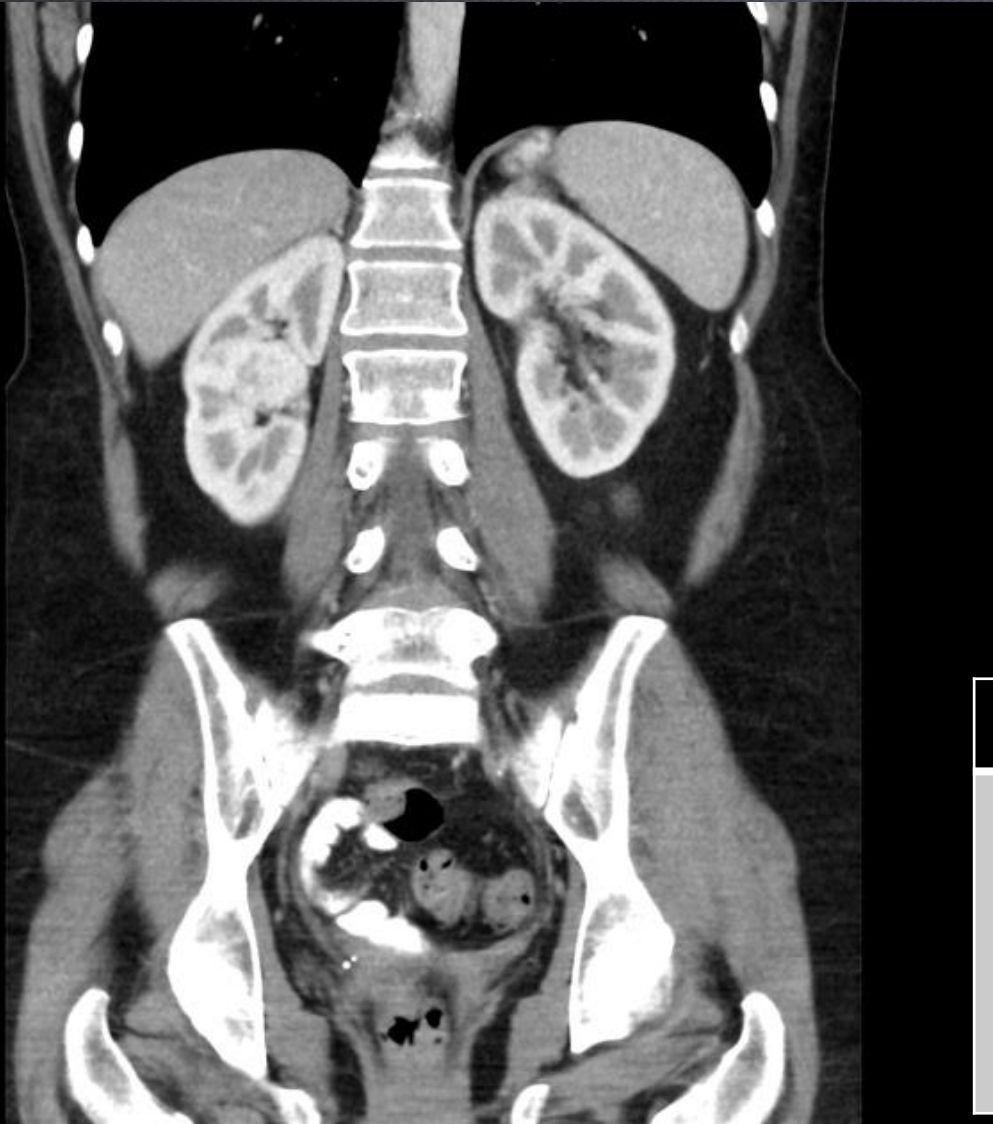


Se observa una tomografía de torax con ventana pulmonar de corte axial contrastada

HIPERDENSO	ISODENSO	HIPODENSO
<ul style="list-style-type: none"> <li>• cuerpos vertebrales</li> <li>• arcos costales</li> <li>• Esternon</li> <li>• parte de las escapulas</li> <li>• aorta</li> </ul>	<ul style="list-style-type: none"> <li>• Tejido muscular de la periferia con el mediastino</li> </ul>	<ul style="list-style-type: none"> <li>• Pulmones</li> <li>• Bronquio principal derecho e izquierdo</li> </ul>

Aire	Grasa	Liquido	Calcio	Metal
<ul style="list-style-type: none"> <li>• Pulmon derecho e izquierdo</li> </ul>	<ul style="list-style-type: none"> <li>▪ Tejidos blandos</li> </ul>	<ul style="list-style-type: none"> <li>▪ Aorta ascendente</li> <li>▪ Arteria pulmonar</li> <li>▪ Aorta descendente</li> <li>▪ Vena cava</li> </ul>	<ul style="list-style-type: none"> <li>▪ cuerpos vertebrales</li> <li>▪ arcos costales</li> <li>▪ Esternon</li> <li>▪ parte de las escapulas</li> </ul>	

Se observa una tomografía toracopelvica de reconstrucción sagital simple



HIPERDENSO	ISODENSO	HIPODENSO
<ul style="list-style-type: none"> <li>• cuerpos vertebrales</li> <li>• arcos costales</li> <li>• Crestas iliacas</li> <li>• Cabeza del femur</li> </ul>	<ul style="list-style-type: none"> <li>• Tejido muscular con hígado</li> <li>• Riñón izquierdo con riñón derecho</li> <li>• Tejidos blandos con musculo psoas</li> </ul>	<ul style="list-style-type: none"> <li>• Pulmones</li> <li>• burbujas gástricas</li> <li>• Recto</li> <li>• Vejiga</li> </ul>

Aire	Grasa	Liquido	Calcio	Metal
<ul style="list-style-type: none"> <li>• Pulmones</li> <li>• burbujas gástricas</li> <li>• Recto</li> <li>• Vejiga</li> </ul>	<ul style="list-style-type: none"> <li>▪ Tejidos blandos</li> <li>▪ Musculo psoas</li> </ul>		<ul style="list-style-type: none"> <li>▪ cuerpos vertebrales</li> <li>▪ arcos costales</li> <li>▪ Crestas iliacas</li> <li>▪ Cabeza del femur</li> </ul>	

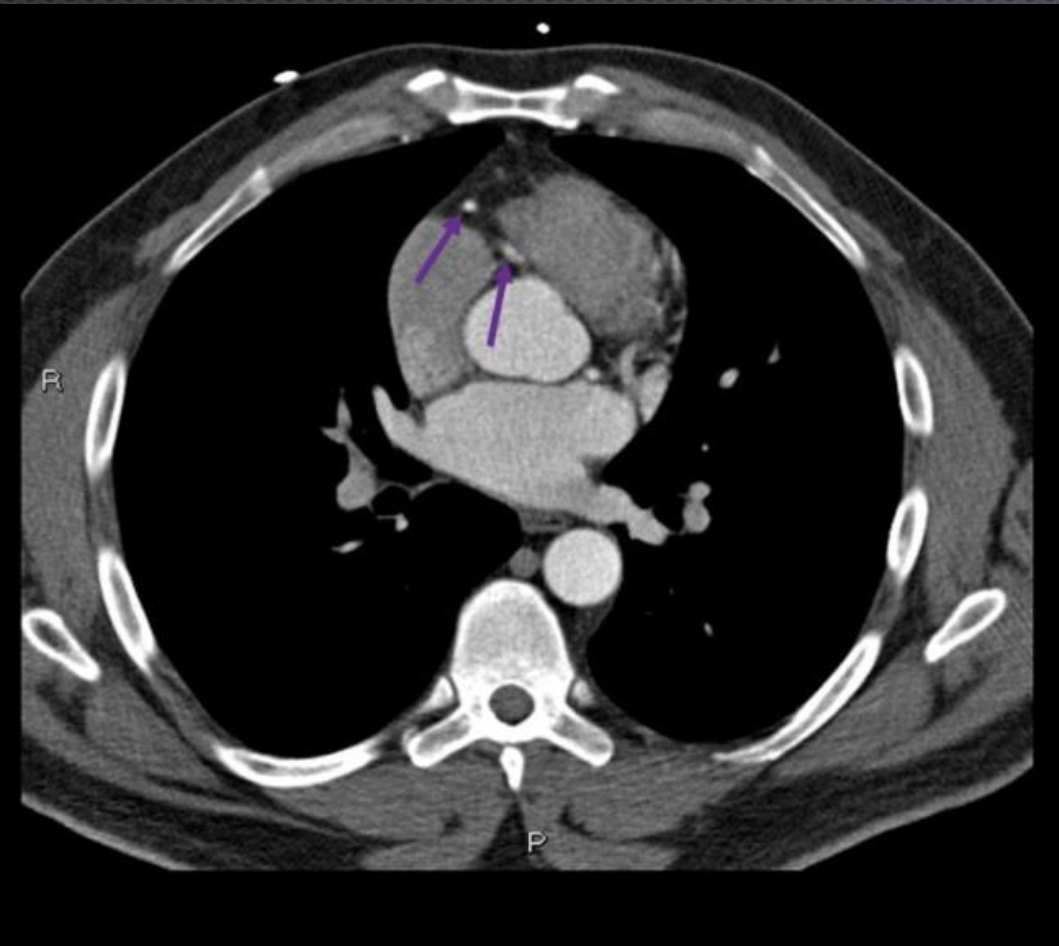
Se observa una tomografía abdominal de corte axial con ventana de parénquima hepática contrastada



HIPERDENSO	ISODENSO	HIPODENSO
<ul style="list-style-type: none"> <li>• cuerpos vertebrales</li> <li>• arcos costales</li> <li>• Apófisis espinosa</li> </ul>	<ul style="list-style-type: none"> <li>• Hígado con bazo</li> <li>• Riñon derecho con izquierdo</li> <li>• Vesicula biliar con aorta descendente</li> </ul>	<ul style="list-style-type: none"> <li>• Burbuja gástrica</li> <li>• Tejidos blandos</li> </ul>

Aire	Grasa	Liquido	Calcio	Metal
<ul style="list-style-type: none"> <li>▪ Burbuja gástrica</li> </ul>	<ul style="list-style-type: none"> <li>▪ Tejidos blandos</li> <li>▪ Tejido muscular</li> <li>▪ Grasa visceral</li> </ul>		<ul style="list-style-type: none"> <li>▪ cuerpos vertebrales</li> <li>▪ arcos costales</li> <li>▪ Apófisis espinosa</li> </ul>	

Se observa una tomografía torácica de corte axial con ventana mediastínica contrastada



HIPERDENSO	ISODENSO	HIPODENSO
<ul style="list-style-type: none"> <li>• cuerpos vertebrales</li> <li>• arcos costales</li> <li>• Esternon</li> <li>• parte de las escapulas</li> <li>• aorta</li> </ul>	<ul style="list-style-type: none"> <li>• raiz aortica con auricula izquierda</li> <li>• ventriculo derecho con auricula derecha</li> </ul>	<ul style="list-style-type: none"> <li>• pulmon izquierdo y derecho</li> <li>• tejidos blandos</li> <li>• arteria coronaria derecha</li> </ul>

Aire	Grasa	Liquido	Calcio	Metal
<ul style="list-style-type: none"> <li>▪ Pulmon derecho e izquierdo</li> </ul>	<ul style="list-style-type: none"> <li>▪ Tejidos blandos</li> </ul>	<ul style="list-style-type: none"> <li>▪ Corazon</li> <li>▪ Grandes vasos</li> <li>▪ Ventriculos y aurículas</li> <li>▪ Aorta descendente</li> </ul>	<ul style="list-style-type: none"> <li>• cuerpos vertebrales</li> <li>• arcos costales</li> <li>• Esternon</li> <li>• parte de las escapulas</li> </ul>	