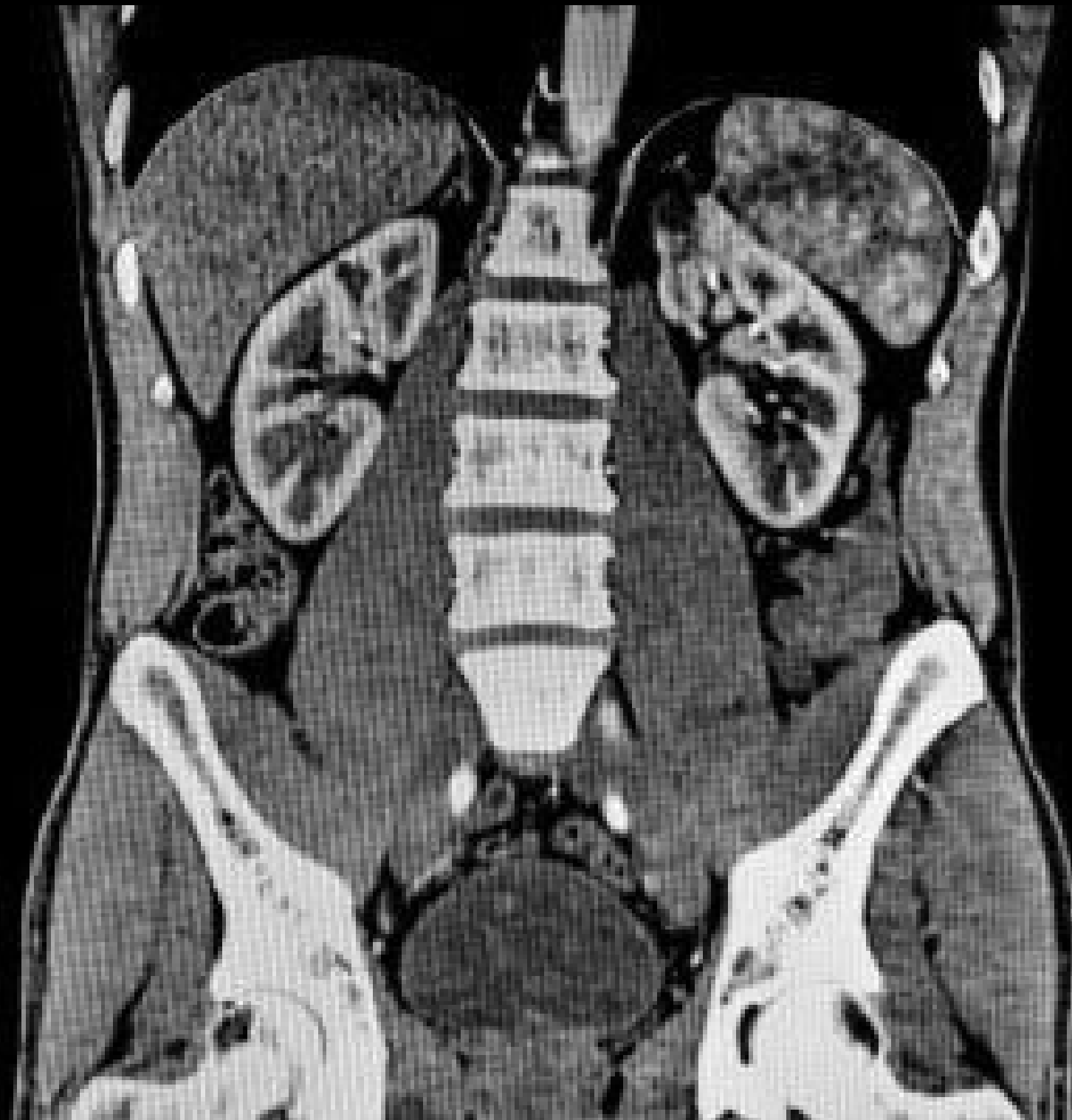


IMAGENOLOGIA

UNIDAD 2

TAC



TAC abdominal

Se observa una TC abdominal en corte coronal contrastada, en ventana de tejidos blandos.

Hiperdensa	Cuerpos vertebrales, pelvis y arcos costales
Hipodensa	Campos pulmonares y burbujas gastricas
Isodensa	Higado - Intestino - Músculos Riñón - vesicula



TAC toracuabdominal

Se observa una TC toracuabdominal en reconstrucción sagital contrastada, en ventana de tejido blandos

Hiperdensa	Cuerpos vertebrales, esternon, médula ósea, apofisis osea y sinfisis de pubis
Hipodensa	Traque, azas intestinales y burbujas gastricas
Isodensa	Aorta- a. abdominal Higado- bazo

TAC de cráneo

Se observa una TC de cráneo de corte axial simple, ventana cerebral



Hiperdensa

Hueso frontal, surcos del seno sagital, hueso occipital, hueso parietal, cresta frontal y frente, plexo coroideon

Hipodensa

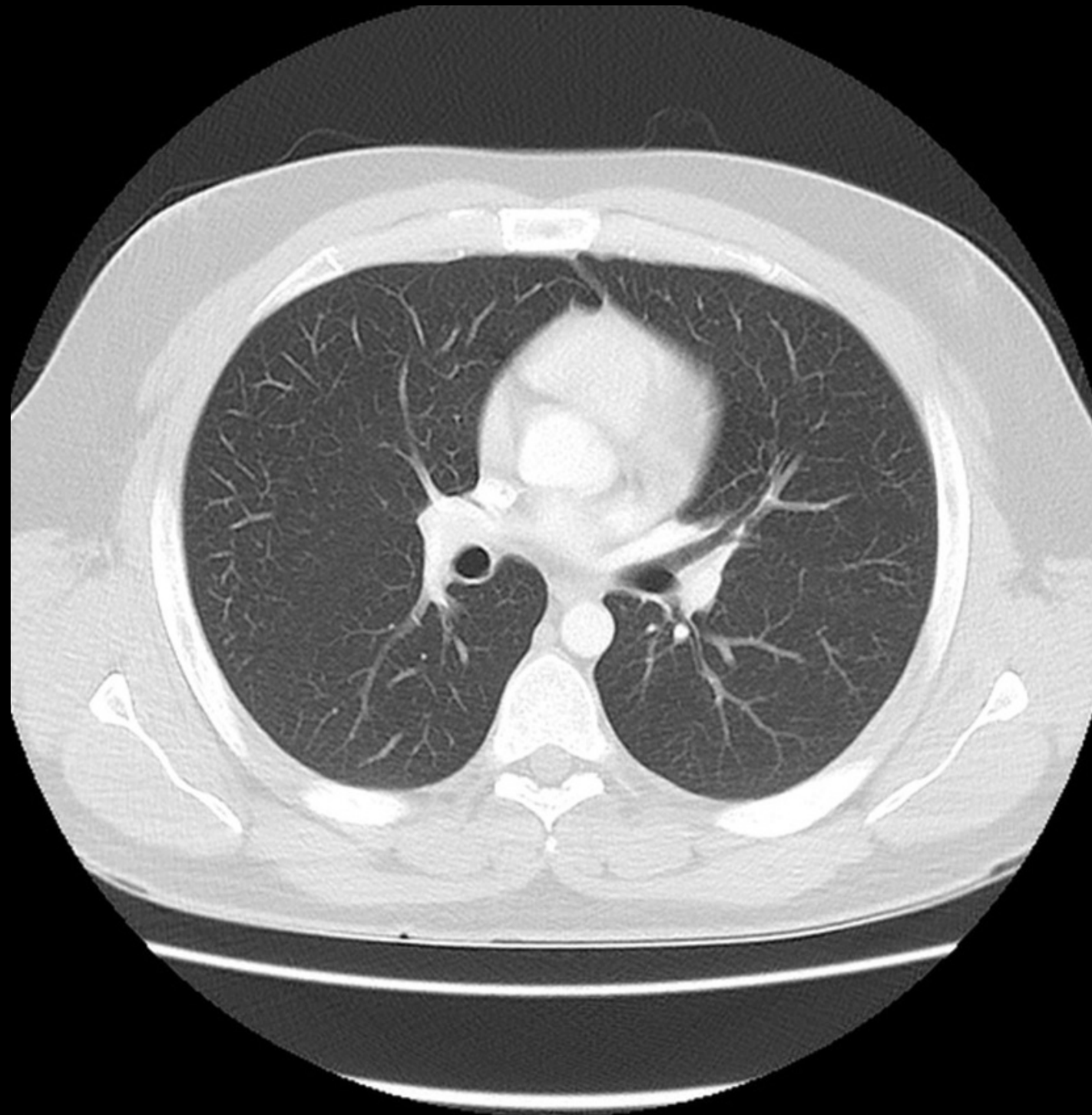
Lóbulo frontal, cabeza del caudado, asta frontal, ventriculo lateral, haz del cerebro, tabique y seno frontal

Isodensa

Huesos frontal, parietal y occipital - plexo coroideon

TAC de torax

Se observa una TC de tórax de corte axial contrastada, ventana pulmonar.



Hiperdensa

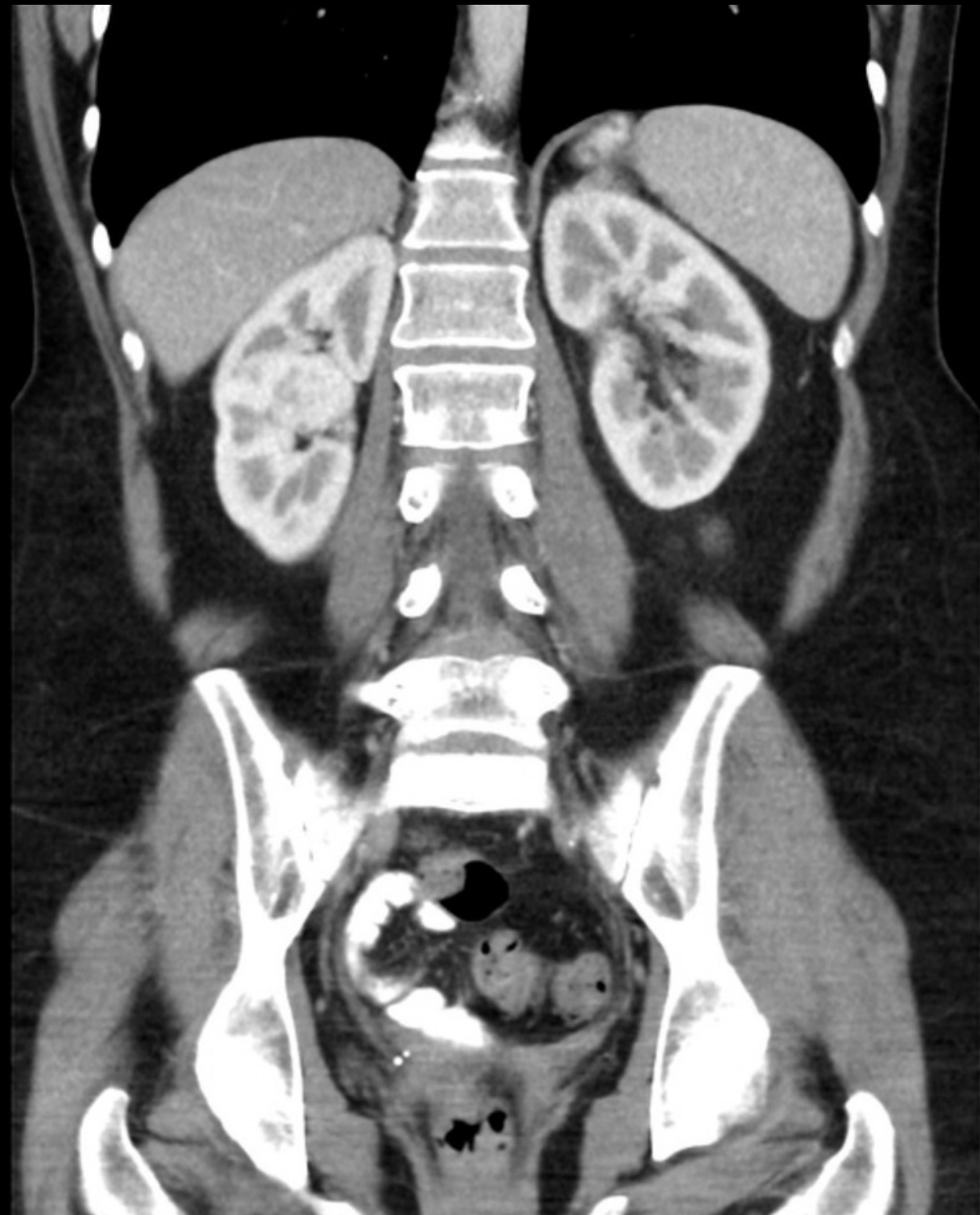
Ramificaciones de arterias pulmonares, esternón, costillas, cuerpo vertebral y su cuerpo espinoso y aorta.

Hipodensa

Pulmones, Bronquio principal derecho e izquierdo

Isodensa

Tejido muscular de la periferia; con los musculos del corazon en el mediastino



TAC abdominal

Se observa una TC abdominal en corte coronal contrastada, en ventana de tejidos blandos.

Hiperdensa	Cuerpos vertebrales, pelvis y arcos costales, cresta iliaca, fémur
Hipodensa	Campos pulmonares, burbujas gastricas, grasa abdominal y vejiga
Isodensa	Higado - Bazo - Músculos Riñón izquierdo y derecho

TAC abdominal

Se observa una TC abdominal en corte axial simple, en ventana de tejidos blandos.



Hiperdensa	Arcos costales, cuerpo vertebral y lumbar
Hipodensa	Intestino con presencia de gases intestinales, grasa abdominal y tejido
Isodensa	Hígado con bazo y riñón derecho e izquierdo