



Campus Comitán

Licenciatura de Medicina Humana

- **Trabajo: Mapa Mental**
- **Alumno: Rosario Lara Vega**
- **Semestre: 4° Grupo: A**
- **Materia: Fisiopatología**
- **Docente: Dr. Gerardo Cancino Gordillo**

PASIÓN POR EDUCAR

ACTIVIDAD 3

- OBSERVA LA IMAGEN E IDENTIFICA:
 - REGIÓN ANATÓMICA QUE OBSERVAS Y CORTE
 - IDENTIFICA Y SEÑALA LAS ZONAS HIPERDENSAS, HIPODENSAS E ISODENSAS
 - IDENTIFICA LAS 5 DENSIDADES RADIOLÓGICAS BÁSICAS Y NOMBRA LA ESTRUCTURA EN LA QUE SE PRESENTA



TAC ABDOMINAL

Se observa una TAC abdominal de corte sagital, en ventana de tejidos blandos con medio de contraste.

HIPERDENSAS	HIPODENSAS	ISODENSAS		
4)2-3 CERVICALES 5)1-12 TORACICAS 6)1-5 LUMBARES 7)1-5ACRO 8) GRASA EPIDURAL 9)CAVIDAD ESPINAL	1)PERITONEO PARIETAL 2)CAVIDAD PERITONEAL 3)GRASA SUBCUTANEA 14)ESOFAGO 15)PRESENCIA DE GASES INTESTINALES 16)PRESENCIA DE HECES	17)VEJIGA 18)INTESTINOS 19)PULMON 13)DIAFRAGMA 11)HIGADO 20)PANCREAS 12)ESTOMAGO		
AIRE	GRASA	AGUA	METAL	CALCIO
<ul style="list-style-type: none"> • ESOFAGO • PRESENCIA DE GASES INTESTINALES • PRESENCIA DE HECES 	<ul style="list-style-type: none"> • PERITONEO PARIETAL • CAVIDAD PERITONEA • GRASA SUBCUTANEA 			<ul style="list-style-type: none"> • 2-3 CERVICALES • 1-12 TORACICAS • 6)1-5 LUMBARES <ul style="list-style-type: none"> • 1-5ACRO • GRASA EPIDURAL • CAVIDAD ESPINAL

TAC CRANEO

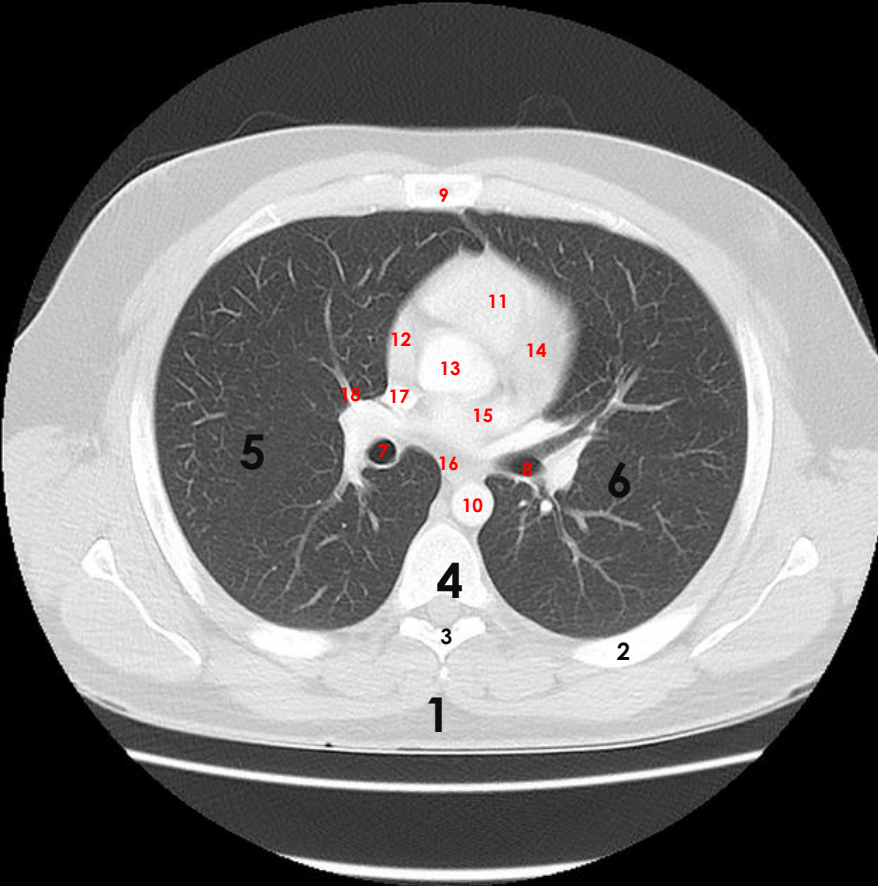
Se observa una TAC de cráneo simple de corte transversal, en ventana parénquima cerebral con medio de contraste



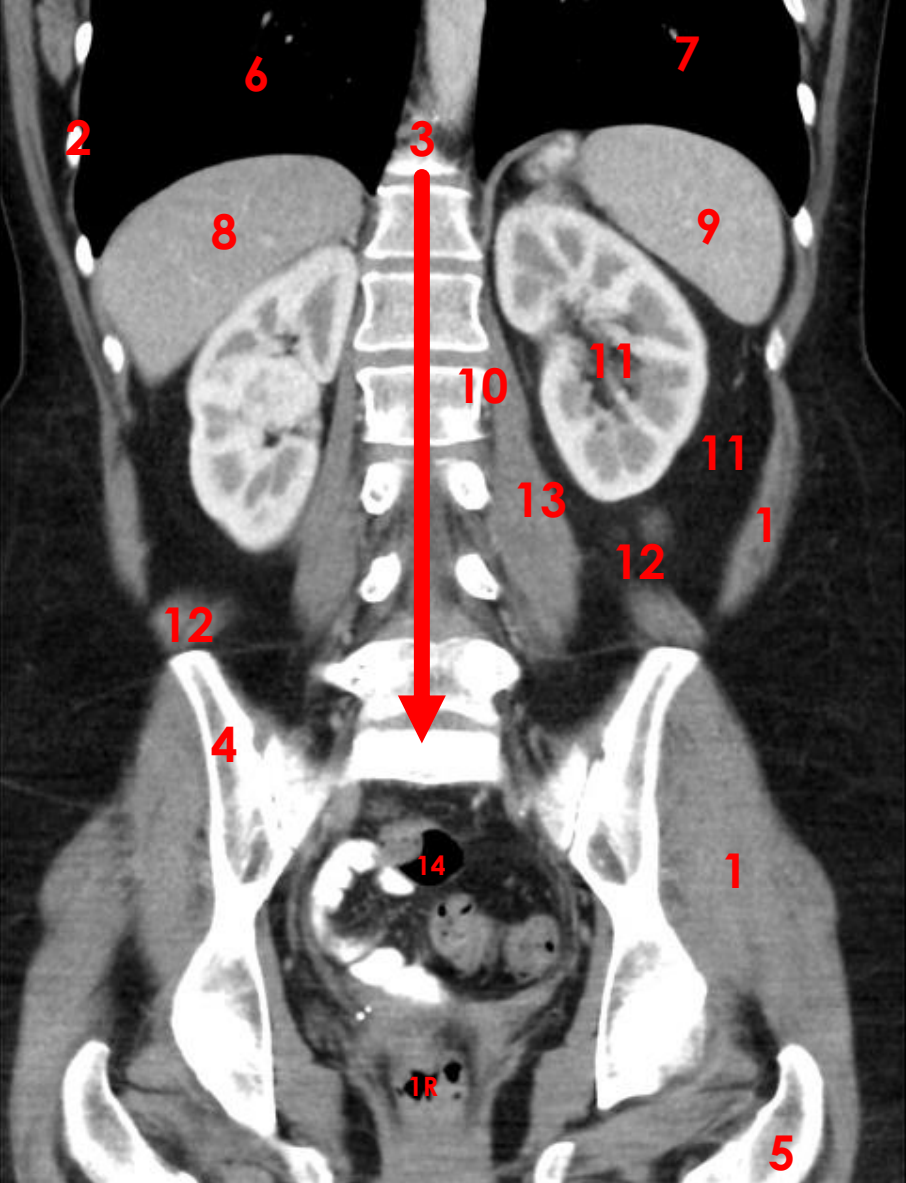
HIPERDENSAS	HIPODENSAS	ISODENSAS		
1)CRANEO	4)VENTRICULOS LATERALES 5)PLEXOS COROIDEOS	2)LOBULO OCCIPITAL 3)LOBULO FRONTAL 6)LOBULO PARIETAL 7)LOBULO PARIETAL 8)SENO SAGITAL SUPERIOR 9)DENSIDAD SUST, GRIS 10)DENSIDAD SUST, BLANCA 11)SENO LONGITUDINAL SUPERIOR		
AIRE	GRASA	AGUA	METAL	CALCIO
4)VENTRICULOS LATERALES 5)PLEXOS COROIDEOS	2)LOBULO OCCIPITAL 3)LOBULO FRONTAL 6)LOBULO PARIETAL 7)LOBULO PARIETAL 8)SENO SAGITAL SUPERIOR 9)DENSIDAD SUST, GRIS 10)DENSIDAD SUST, BLANCA 11)SENO LONGITUDINAL SUPERIOR			1)CRANEO

TAC Tórax

Se observa una TAC de tórax simple de corte transversal, en ventana pulmonar con medio de contraste.



HIPERDENSAS	HIPODENSAS	ISODENSAS		
2)ARCOS COSTALES 3)CONDUCTO VERTEBRAL 4)CUERPO VERTEBRAL 9)ESTERNON 10)AORTA TORACICA DESCENDENTE 11)VENTRICULO D 12)AURICULA D 13)AORTA ASCENDENTE 14)AURICULA I 15)VENTRICULO I 16)ESOFAGO 17)VENA CAVA SUPERIOR 18) VASOS PULMONARES	5)PULMON D 6)PULMON I 7)BRONQUIO PRINCIPAL D 8) BRONQUI PRINCIPAL I	1)MUSCULO PECTORAL		
AIRE	GRASA	AGUA	METAL	CALCIO
<ul style="list-style-type: none"> • 5)PULMON D • 6)PULMON I • 7)BRONQUIO PRINCIPAL D • 8) BRONQUIO PRINCIPAL I 		<ul style="list-style-type: none"> • MUSCULO PECTORAL 		<ul style="list-style-type: none"> • ARCOS COSTALES • CONDUCTO VERTEBRAL • CUERPO VERTEBRAL • ESTERNON • AORTA TORACICA DESCENDENTE • VENTRICULO D • AURICULA D • AORTA ASCENDENTE • AURICULA I • VENTRICULO I • ESOFAGO • VENA CAVA SUPERIOR • VASOS PULMONARES



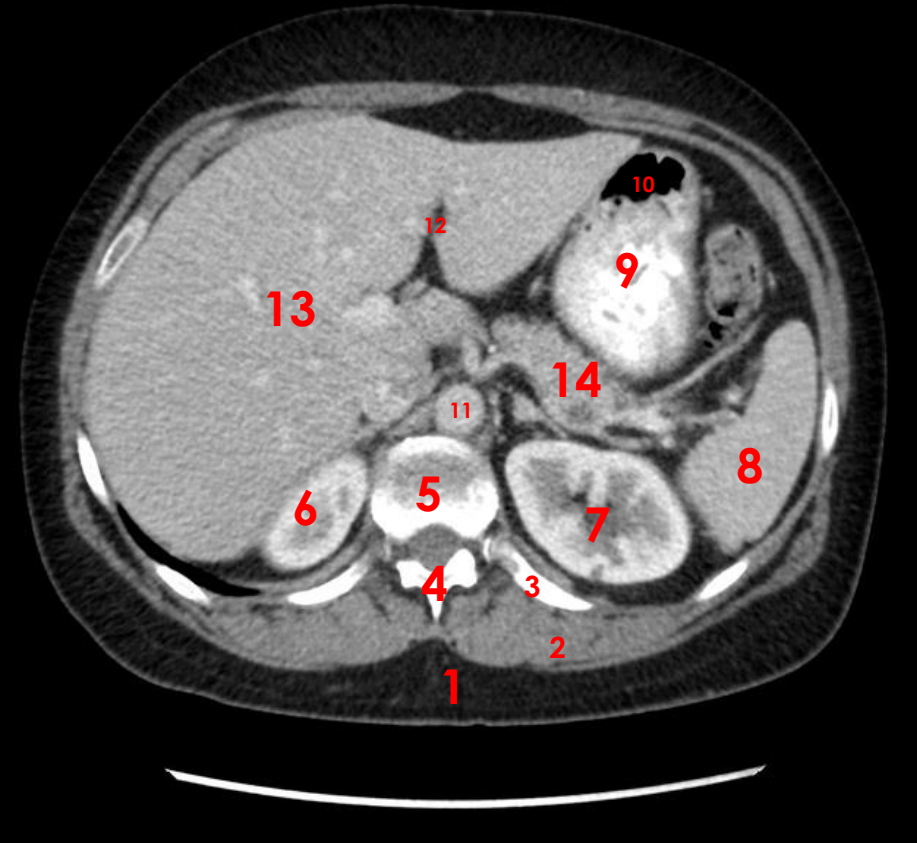
TAC ABDOMINO-PELVICA

Se observa una TAC abdomino-pelvica de corte coronal, en ventana de tejidos blandos con medio de contraste

HIPERDENSAS	HIPODENSAS	ISODENSAS		
2)ARCOS COSTALES 3)10-11VT Y 1-5VL 4)ILION 5(CABEZA DEL FEMUR)	6)PULMON D 7)PULMON I 11)CAVIDAD PERITONEAL 14) HECES FECALES	1)PERITONEO PARIENTAL 8)HIGADO 9)BAZO 10-11) RIÑON D Y I, CORTEZA, MEDULA, PELVIS RENAL. 12)INTESTINOS 13)MUSCULOS RECTO ABDOMINAL 14)VEJIGA CON PRESENCIA DE ORINA 15) PRESENCIA DE HECES		
AIRE	GRASA	AGUA	METAL	CALCIO
<ul style="list-style-type: none"> • PULMON D • PULMON I • HECES FECALES • PRESENCIA DE ORINA 	<ul style="list-style-type: none"> • PERITONEO PARIENTAL • CAVIDAD PERITONEAL • MUSCULOS RECTO ABDOMINAL 			<ul style="list-style-type: none"> • ARCOS COSTALES • 10-11VT Y 1-5VL • ILION • CABEZA DEL FEMUR

TAC ABDOMINAL

Se observa una TAC abdominal simple de corte transversal, en ventana de parénquima hepática.



HIPERDENSAS	HIPODENSAS	ISODENSAS		
3)ARCOS COSTALES 4)CONDUCTO VERTEBRAL 5)CUERPO VERTEBRAL	1)CAVIDAD ABDOMINAL 10) JUGO GASTRICO O DISTENSION ABDOMINAL (AEROFAGIA)	2)GRASA VISCERAL 6)RIÑON D 7)RIÑON I 8)BAZO 9)ESTOMAGO 11)AORTA 12)LIGAMENTO FALCIFORME 13)HIGADO 14) CUERPO PANCREATICO		
AIRE	GRASA	AGUA	METAL	CALCIO
<ul style="list-style-type: none"> CAVIDAD ABDOMINAL JUGO GASTRICO O AEROFAGIA 	<ul style="list-style-type: none"> GRASA VISCERAL 			<ul style="list-style-type: none"> ARCOS COSTALES CONDUCTO VERTEBRAL CUERPO VERTEBRAL