



IMAGENOLOGÍA

2º UNIDAD TAC

ELENA GUADALUPE MALDONADO FERNÁNDEZ

4ª

Dr. GERARDO CANCINO GORDILLO

15/OCTUBRE/2023





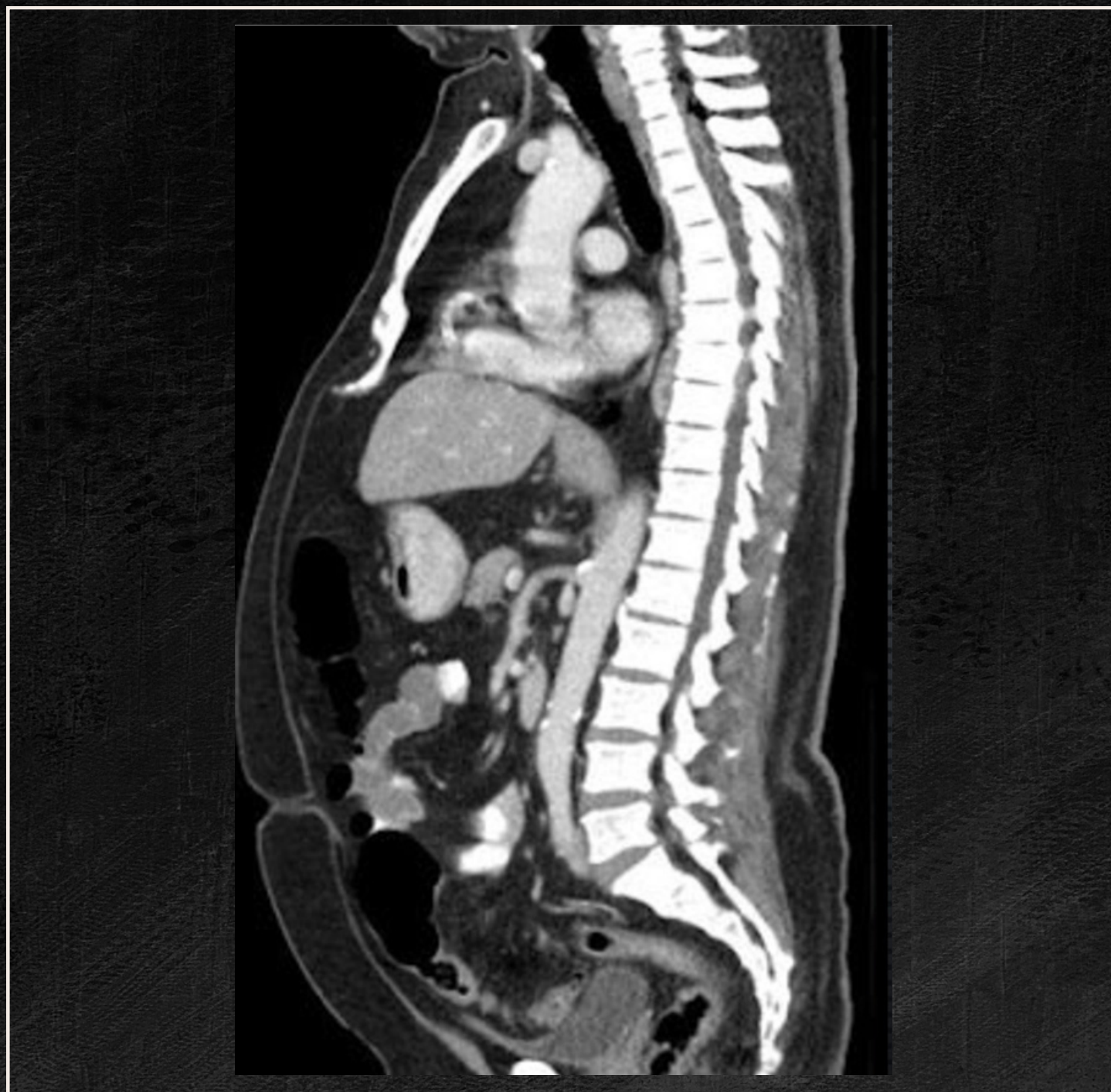
Imagen 1



TAC ABDOMINAL

Se observa una tomografía abdominal en corte axial simple en ventana de tejidos blandos.

Hiperdensa	Médula espinal, cuerpo vertebrales, costillas
Hipodensa	Intestino con presencia de gases intestinales, grasa abdominal
Isodensa	<ul style="list-style-type: none">• Hígado isodenso con bazo• Riñón derecho isodenso con riñón izquierdo



TAC TORACOABDOMINAL

Se observa una tomografía toracoabdominal en reconstrucción sagital contrastada, en ventana de tejido blandos .

Hiperdensa	Claviculas, esternón, cuerpos vertebrales médula espinal, apofisis ósea y sinfisis de pubis
Hipodensa	Traquea, intestino con presencia de gases intestinales, grasa abdominal
Isodensa	<ul style="list-style-type: none">• Aorta isodensa con aorta abdominal• Riñón derecho isodenso con riñón izquierdo• Hígado isodenso con bazo

Imagen 2



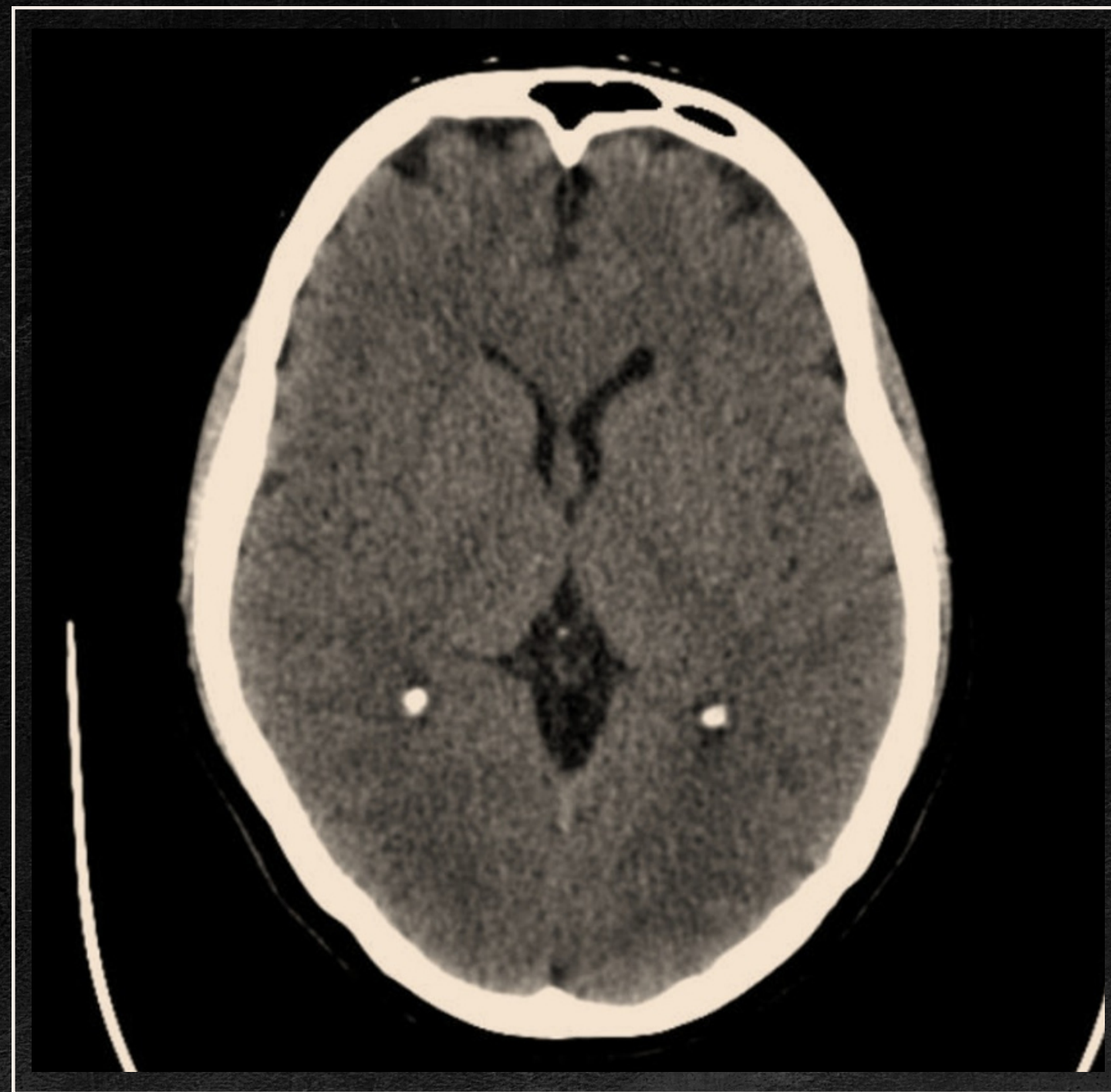
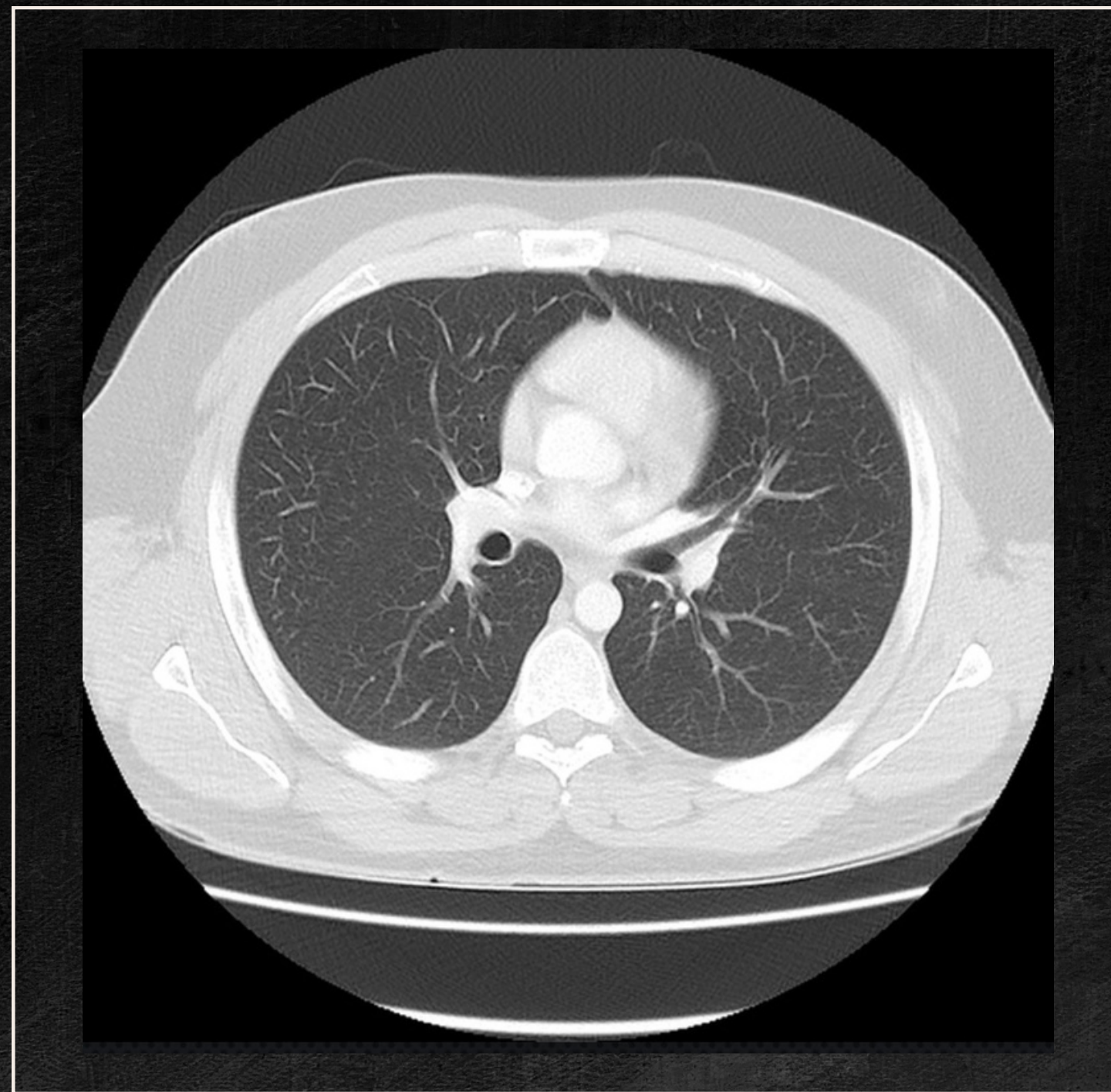


Imagen 3

TAC DE CRANEO

Se observa una tomografía de cráneo en corte axial simple en ventana cerebral.

Hiperdensa	Hueso frontal, cresta frontal, músculo temporal, plexos coroideos
Hipodensa	Ventrículos laterales, glándula pineal, cerebelo, acueducto de silvio
Isodensa	<ul style="list-style-type: none">• Sustancia gris• Lóbulo frontal isodenso con lóbulo temporal• Lóbulo occipital



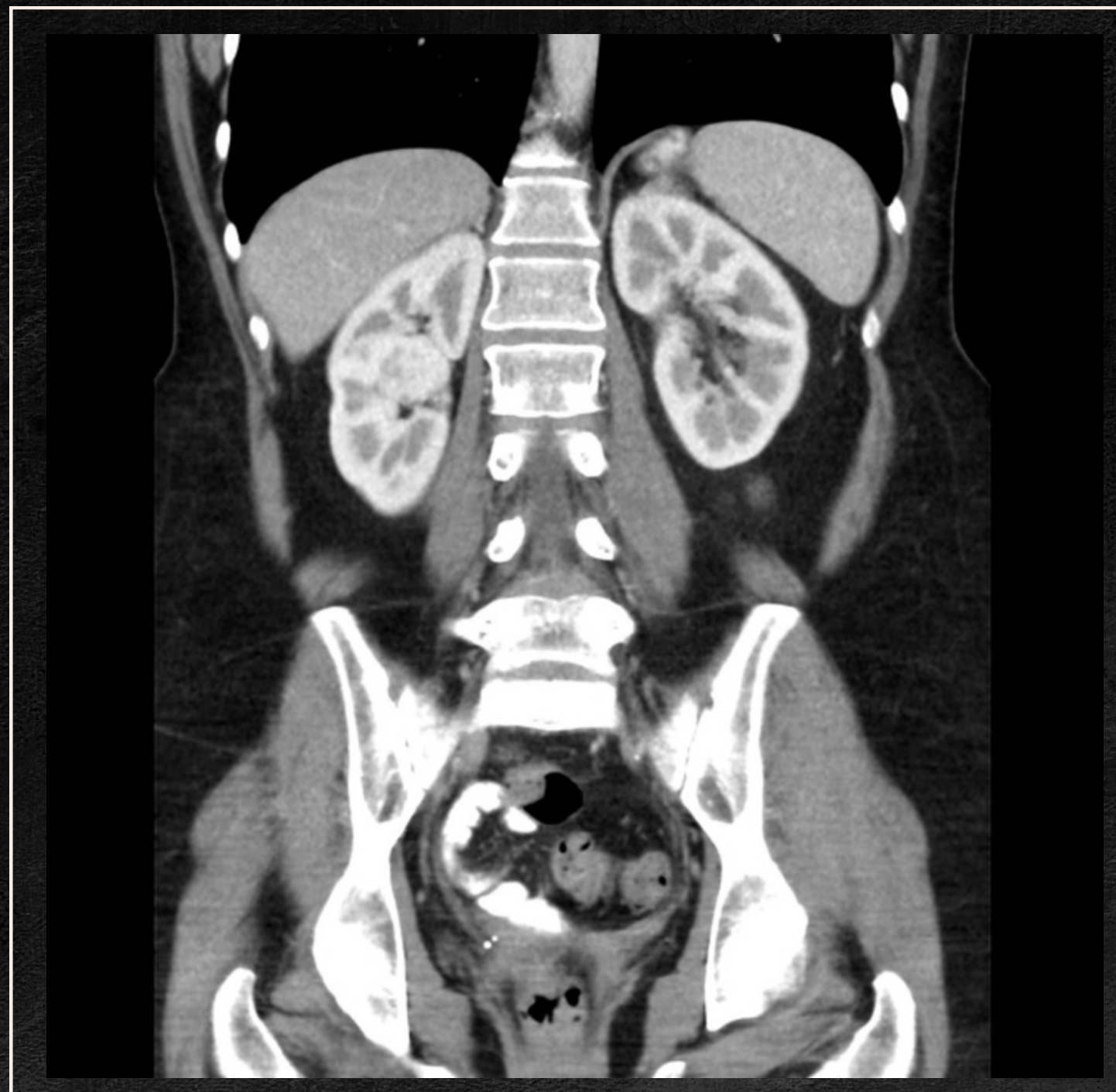
TAC DE TÓRAX

Se observa una tomografía de tórax de corte axial contrastada en ventana pulmonar

Hiperdensa	Ramificaciones de arterias pulmonares, esternón, costillas, cuerpo vertebral, cuerpo espinoso, aorta
Hipodensa	Pulmón derecho, pulmón izquierdo, bronquios principales izquierdo y derecho
Isodensa	<ul style="list-style-type: none">• Tejido muscular de la periferia isodenso con los musculos del corazón en el mediastino



Imagen 4



TAC ABDOMINAL

Se observa una tomografía abdominal en corte coronal contrastada, en ventana de tejidos blandos.

Hiperdensa	Costillas, cuerpos vertebrales, pelvis, cresta iliaca, cabeza del fémur
Hipodensa	Pulmón derecho, pulmón izquierdo, burbuja gástrica, grasa abdominal, vejiga
Isodensa	<ul style="list-style-type: none">• Hígado isodenso con bazo• Riñón izquierdo isodenso con riñón derecho• Musculos abdominales rectos isodensos con musculos abdominales oblicuos

Imagen 5



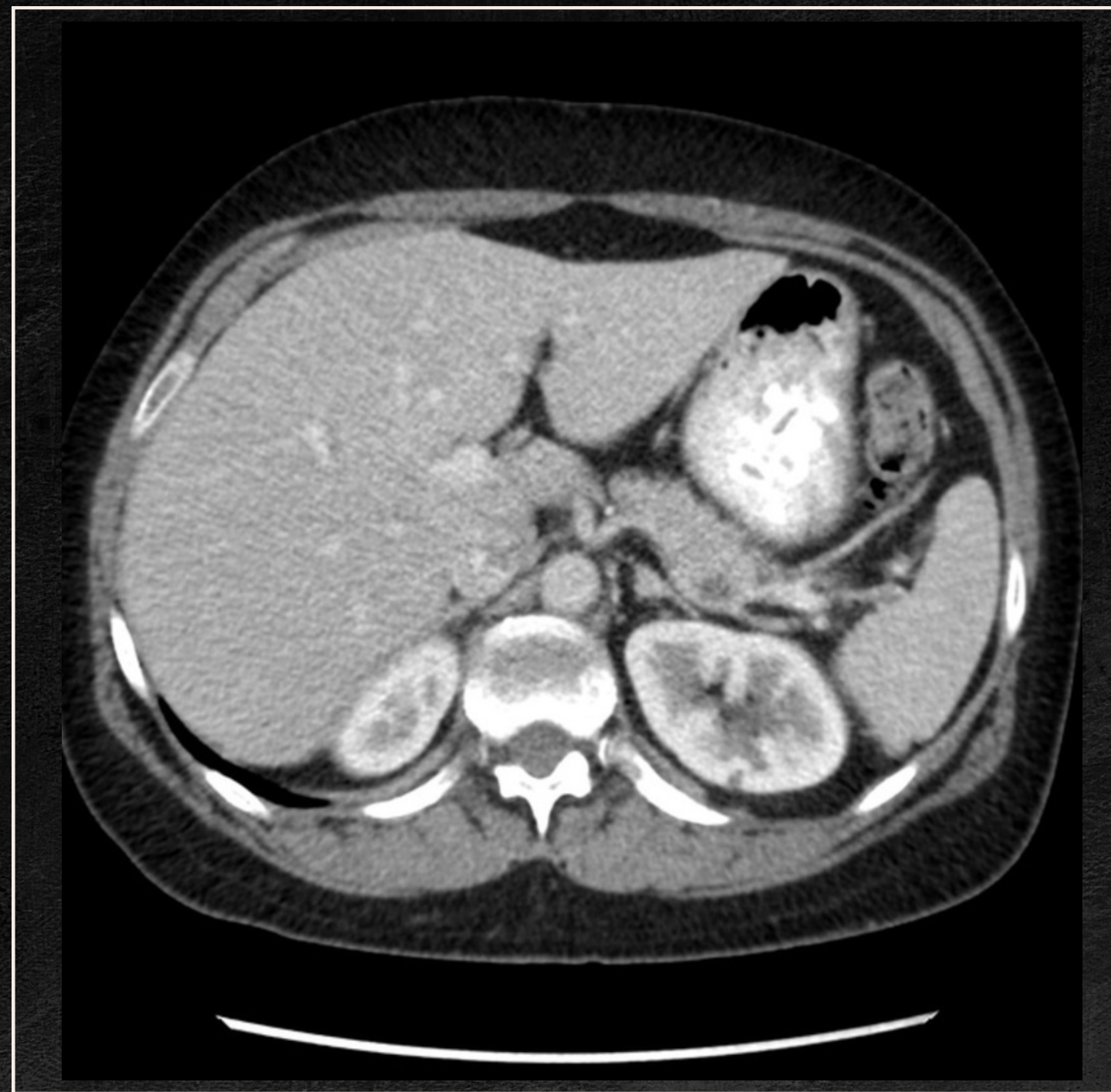


Imagen 6



TAC ABDOMINAL

Se observa una tomografía abdominal en corte axial simple en ventana de tejidos blandos

Hiperdensa	Costillas, cuerpo vertebral y lumbar
Hipodensa	Intestino con presencia de gases intestinales, grasa abdominal y tejido graso
Isodensa	<ul style="list-style-type: none">• Hígado isodenso con bazo• Riñón derecho isodenso con riñón izquierdo