



**Universidad Del Sureste**

**Campus Comitán**

**Medicina Humana**



**Fisiopatología 3**

**Mapas mentales**

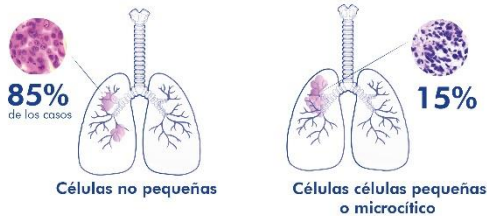
**Gabriela Montserrath Pulido Padilla**

**Dr. Gerardo Cancino Gordillo**

**4º semestre "A"**

Comitán de Domínguez Chiapas a 15 de octubre de 2023.

- ✚ Carcinoma espinocelular (25-40%)
- ✚ Adenocarcinoma (20-40%)
- ✚ Carcinoma microcitico (25-40%)
- ✚ Carcinoma de células grandes (10-15%)



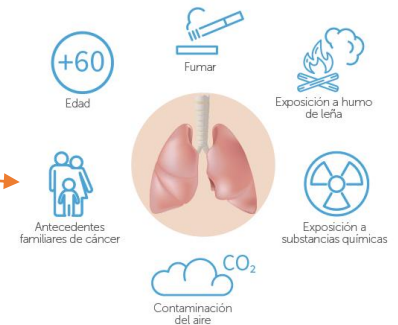
Proliferación exagerada y sin control de determinadas células del pulmón, causando problemas locales por ocupación de espacio y compresión de estructuras cercanas. Además, puede diseminarse a través de ganglios linfáticos y vasos sanguíneos a otros órganos para convertirse en metástasis

### Subtipos

### Patogenia

## Cáncer pulmonar

### Factores



### Manifestaciones clínicas

- ✚ Síntomas inespecíficos
- ✚ Anorexia
- ✚ Pérdida de peso
- ✚ Obstrucción de vías aéreas
- ✚ Tos crónica
- ✚ Disnea
- ✚ Sibilancias
- ✚ Hemoptisis
- ✚ Dolor torácico
- ✚ Ronquera



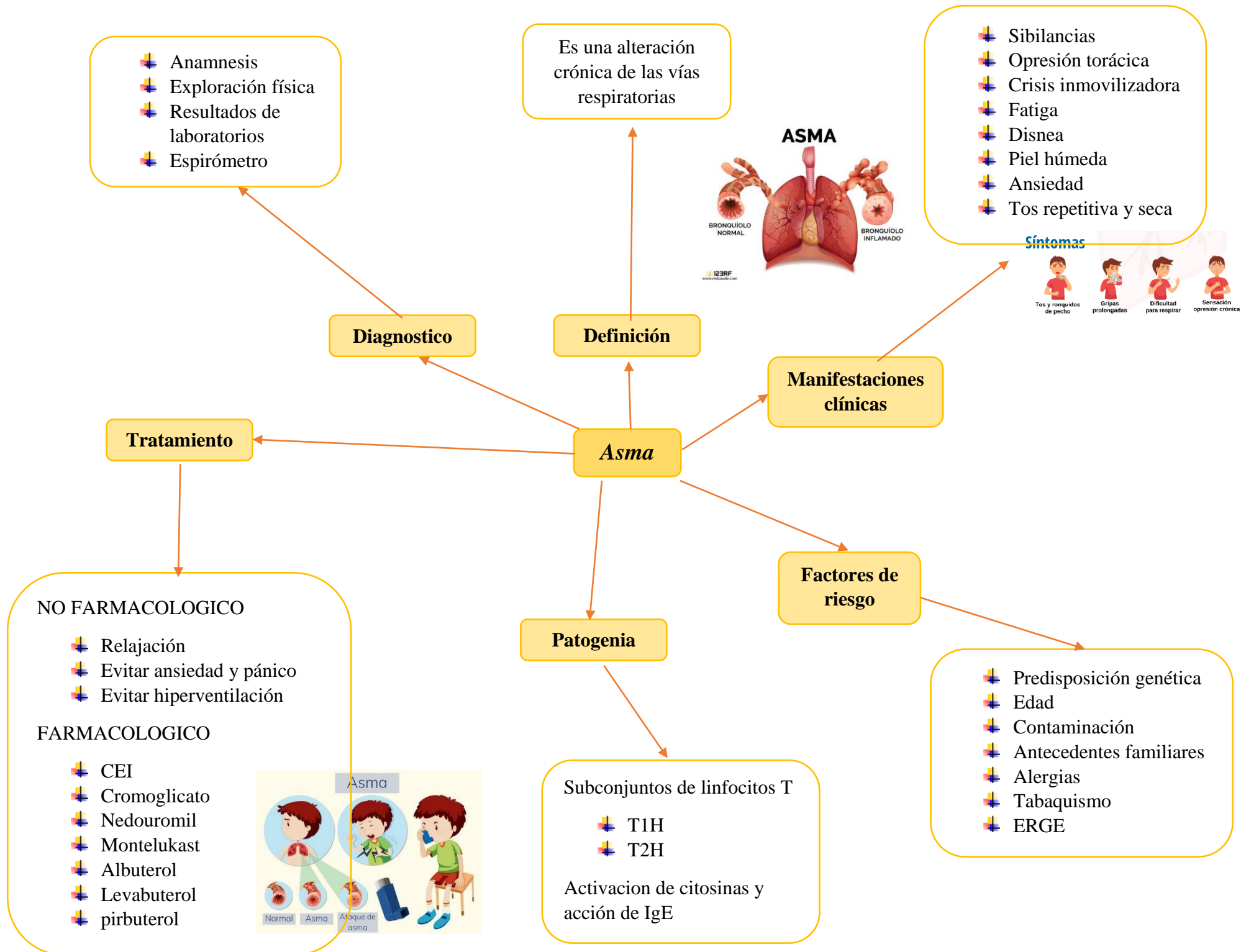
### Diagnostico

- ✚ Anamnesis
- ✚ Exploración física
- ✚ Rx torácica
- ✚ Tc
- ✚ Broncoscopia
- ✚ Estudios citológicos
- ✚ Biopsia
- ✚ Ecografía

### Tratamiento

- ✚ Cirugía
- ✚ Radioterapia
- ✚ Quimioterapia
- ✚ Fármacos





# EPOC

## Diagnostico

## Tratamiento

## Definición

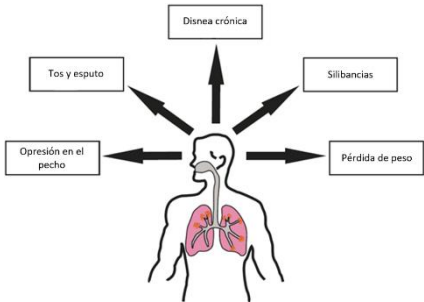
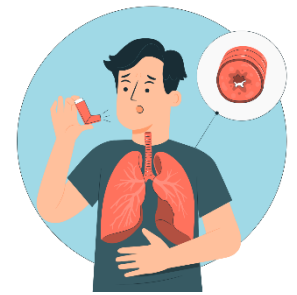
## Patogenia

## Manifestaciones clínicas

- ✚ Anamnesis
- ✚ Exploración física
- ✚ Pruebas de función pulmonar
- ✚ Radiografía torácica
- ✚ Análisis de laboratorio
- ✚ Espirometria

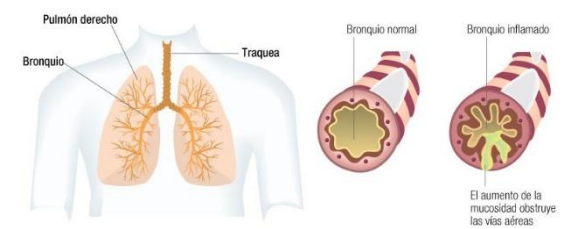
- ✚ Dejar de fumar
- ✚ Oxigenoterapia
- ✚ Utilizar mascarilla
- ✚ Vacunación contra la gripe
- ✚ Broncodilatadores
- ✚ Bloqueadores B-adrenérgicos
- ✚ Anticolinérgicos
- ✚ CEI

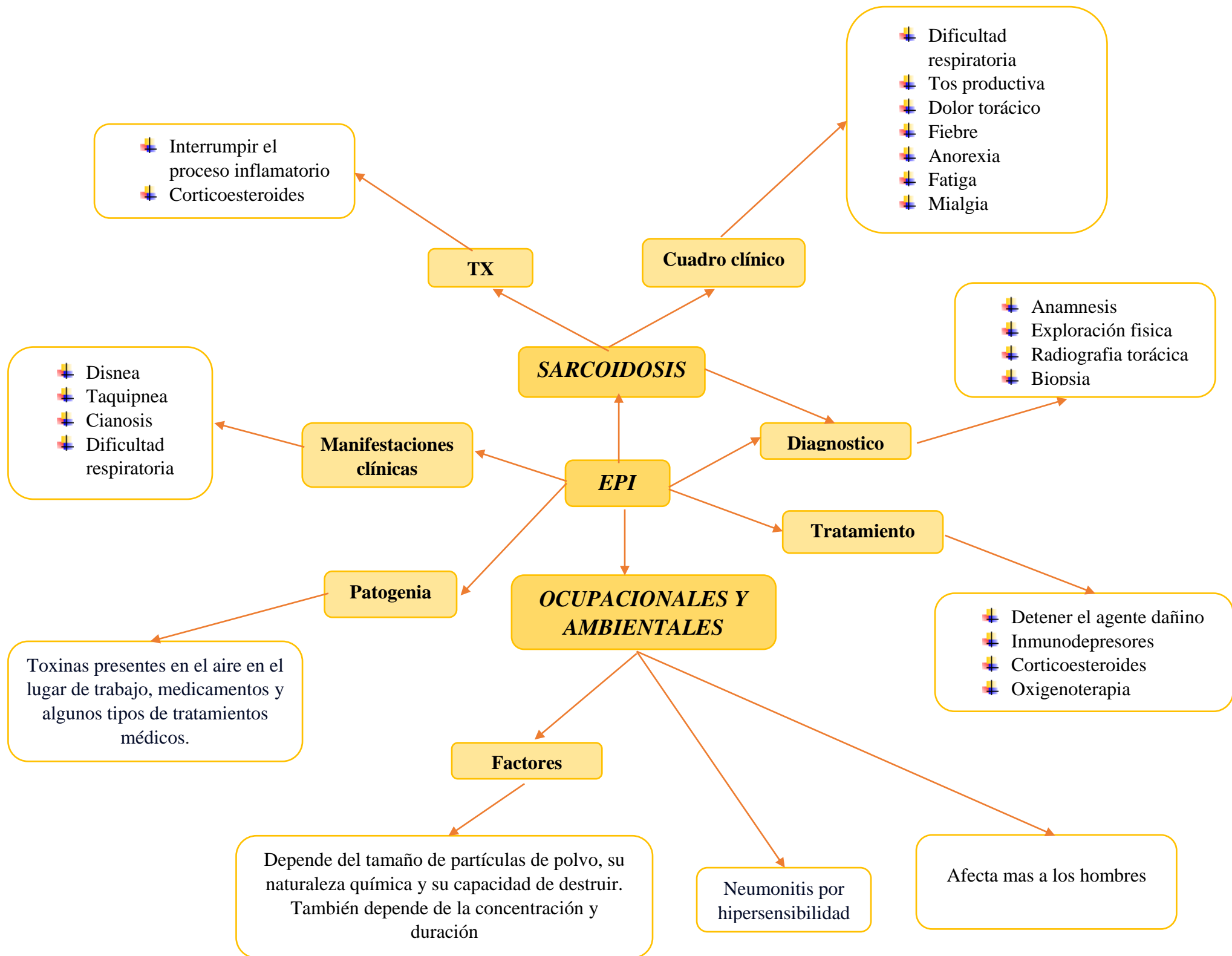
Obstrucción crónica y recurrente del flujo de aire en las vías respiratorias pulmonares



Proceso inflamatorio que produce una obstrucción poco reversible de las vías aéreas pequeñas, así como destrucción de las paredes alveolares (enfisema), intervienen elementos tanto genéticos, ambientales y exposición al humo del tabaco.

- ✚ Fatiga intolerancia al ejercicio
- ✚ Tos
- ✚ Producción de esputo
- ✚ Disnea
- ✚ Silbancias
- ✚ Crepitancias
- ✚ Hipoxemia





**SARCOIDOSIS**

**EPI**

**Manifestaciones clínicas**

- Disnea
- Taquipnea
- Cianosis
- Dificultad respiratoria

**Patogenia**

Toxinas presentes en el aire en el lugar de trabajo, medicamentos y algunos tipos de tratamientos médicos.

**OCUPACIONALES Y AMBIENTALES**

**Factores**

Depende del tamaño de partículas de polvo, su naturaleza química y su capacidad de destruir. También depende de la concentración y duración

Neumonitis por hipersensibilidad

Afecta mas a los hombres

**Diagnostico**

- Anamnesis
- Exploración física
- Radiografía torácica
- Biopsia

**Tratamiento**

- Detener el agente dañino
- Inmunodepresores
- Corticoesteroides
- Oxigenoterapia

**TX**

- Interrumpir el proceso inflamatorio
- Corticoesteroides

**Cuadro clínico**

- Dificultad respiratoria
- Tos productiva
- Dolor torácico
- Fiebre
- Anorexia
- Fatiga
- Mialgia

