



FLASHCARDS

Nombre del Alumno: Karen Lizeth Nájera Carpio

Nombre del tema: Entendiendo el desarrollo

Parcial: 3

Nombre de la Materia: Crecimiento y desarrollo

Nombre del profesor: Dra. Morales Irecta Rosvani Margine

Nombre de la Licenciatura: Medicina Humana Semestre: 3

Lugar y Fecha de elaboración: Comitán de Domínguez Chiapas 17/11/2023

Maduración Sexual

Proceso dinámico, la energía sexual se organiza por etapas, para formar y alcanzar una sexualidad madura.

Fase anal: 1º año = núcleo primaria de energía (boca y gratificación sexual) Sentimos placer al amamantamiento.

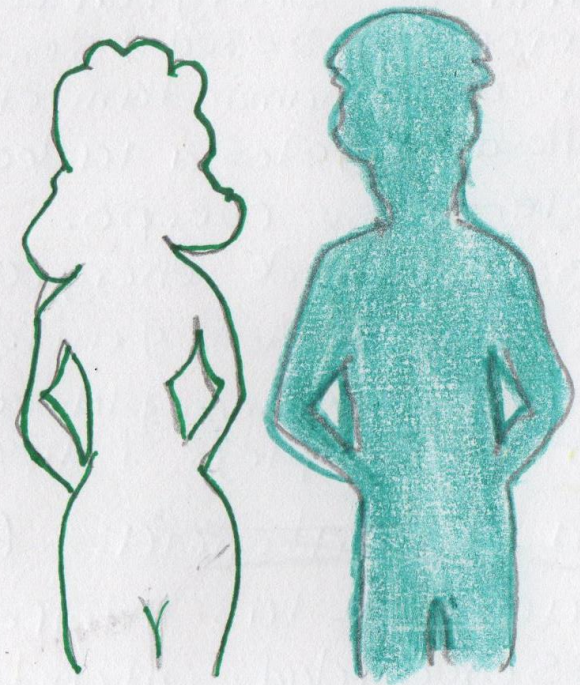
- Se llevan objetos a la boca, conociendo su cuerpo.

3º año = núcleo de energía sexual se encuentra en los genitales, niños experimentan placer al tocarse, complejos "Edipo".

Etapa de latencia: 6-11 años
Declinación de las manifestaciones de la sexualidad infantil y el comienzo de la pubertad.

Etapa genital: Adolescencia es una serie de cambios físicos, psicológicos.

A alcanzando la capacidad de reproducción y la madurez emocional y física.



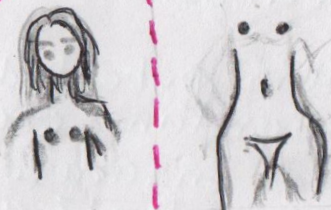
Escala Tanner

Mujer

Senos planos no hay reborde y el vello pubico no está presente

①

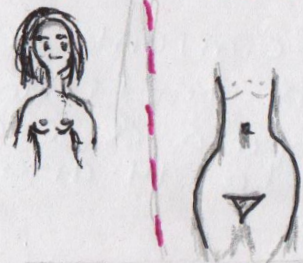
4 - 12 años.



Empieza botón mamario, es más duro al centro, se inicia, vello pubico no rizado en labios mayores

②

4 - 13 años.



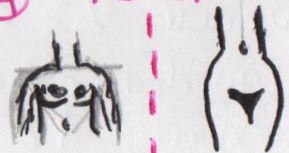
Aumento y elevación de pecho y areolas, mama, vello pubico tipo adulto, no en muslo.

③ 10 - 15 años



La mama desarrollada adulta, mismo contorno mama.

④ 15 años



Hombre:

Puberal

Testículo tamaño 3×1.5 cm < 11 años.

Inicio pubertad, presentan poco vello pubico en labase del pene 11 - 12 años.

Crecimiento del pene y de testículo Disparo de crecimiento 10 - 14 años.

Testículo mide 15-20 mm le del orquidometro 14 - 16 años - final de pubertad

Genitales de adulto Evencu 25 en

Orquidometro desarrollo sexual 12-15-7a

①



②



③



④



⑤



Maduración Ósea.

Etapas:

Maduración prenatal: Osificación de cartilagos diafisarios núcleos del fémur y la tibia, cabeza del húmero

Maduración posnatal: Osificación de huesos de =carpo y tarso, epifisis de huesos largos.

Maduración puberal: Osificación de los cartilagos en crecimiento.

o Final de gestación (2 últimos meses) — Epifisis distal del fémur

o 2 meses ± 2 meses — Osificación de epifisis proximales del fémur y tibia
Primeros meses

10 años ♀ — Último centro de osificación, aductores de pulgar
12.6 años ♂

Retraso edad ósea:

- Deficit hormonal de crecimiento
- Hipotiroidismo
- Malnutrición
- Enfermedad crónica.



■ Maduración esquelética:

Es controlada por hormonas, las mismas que están en la pubertad.

Periodo fetal: Radio, cúbito, falange es la = Osiificación Endocentral.

Huesos de campo: Osiificación Membranosa

- Al nacimiento, todas las diáfisis deben estar osificadas.
- No se tiene el mismo tiempo de osificación o maduración en las distintas edades.
- **Estimación** de la edad ósea refleja la edad biológica del individuo.
- está adelantada en niños con niveles altos de andrógenos sexuales prolongada, en niñas se eleva / adelanta con talla alta.

Etapa de vida:	Valoración general	Huesos Concretos.
Infancia precoz. RN - 14 meses	Osiificación Secundaria en extremidad Superior e inferior, pie y el tobillo.	Hueso grande y pequeño: en torno a los 3 mes Único núcleo en los 6 meses.
Edad preescolar o infancia tardía	Núcleos de osificación de las epifisis de huesos de la mano	Secuencia: Falanges proximales → Metacarpienos → Falanges medias → Falanges distales.
Escolar o etapa prepuberal	Tamaño de epifisis relación con metafisis adyacentes	Crecimiento de núcleos de osificación epifisarios grosor, anchura. igualando metafisis
Pubertad en fases tempranas. 13 años (M) 14 años (H)	Epifisis en relación con las metafisis adyacentes.	Centros epifisarios La metafisis y comienzan a abrazarla con los finos picos óseos.
Postpubertad 15-17 años (M) 17-18 años (H)	Núcleo de osificación de metafisis del radio y e cúbito	Todos los metacarpienos Falanges, hueso ya desarrollado, fisis fusionados.

Maduración dental

▷ Comienza con la erupción de los dientes = Temporales y definitos.

1° **Dentición:** inicia a los 6 meses con 20 piezas, que termina aprox. a los 28 meses.

Dentición Primaria:



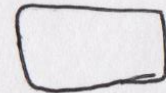
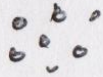
	Incisivos Centrales	Incisivos Laterales	Caninos
Maxilar	8m	10m	29m
Mandibular	6m	9m	17m
1° premolar			
2° premolar			
1 molar		14m	27m
2 molar		14m	26m
3 molar			

Dentición Permanente:

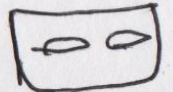
Maxilar	7-8 años	8-9 años	10-11 años	10-11 años
Mandibular	6-7 años	6-7 años	9-10 años	10-11 años
10-12 años	6-7 años	11-13 años	17-21 años	
11-12 años	6-7 años	11-13 años	17-21 años	

Estadios de Nolla:

Ausencia de Cripta



Presencia de cripta



Calcificación de Corona



1/3 de Corona



2/3 de Corona



Raíz Casi



Corona Completa



1/3 de raíz



2/3 de raíz



Casi raíz completa
aríze abierta



Raíz Completa
con ápice Cerrada