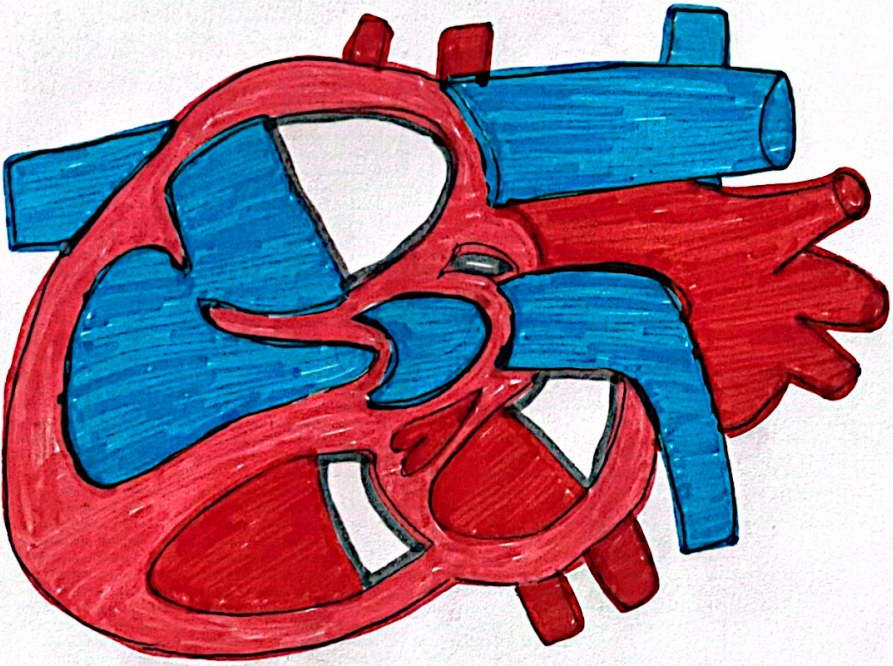


CICLO CARDIACO.

- Acción rítmica de bombas del \heartsuit .

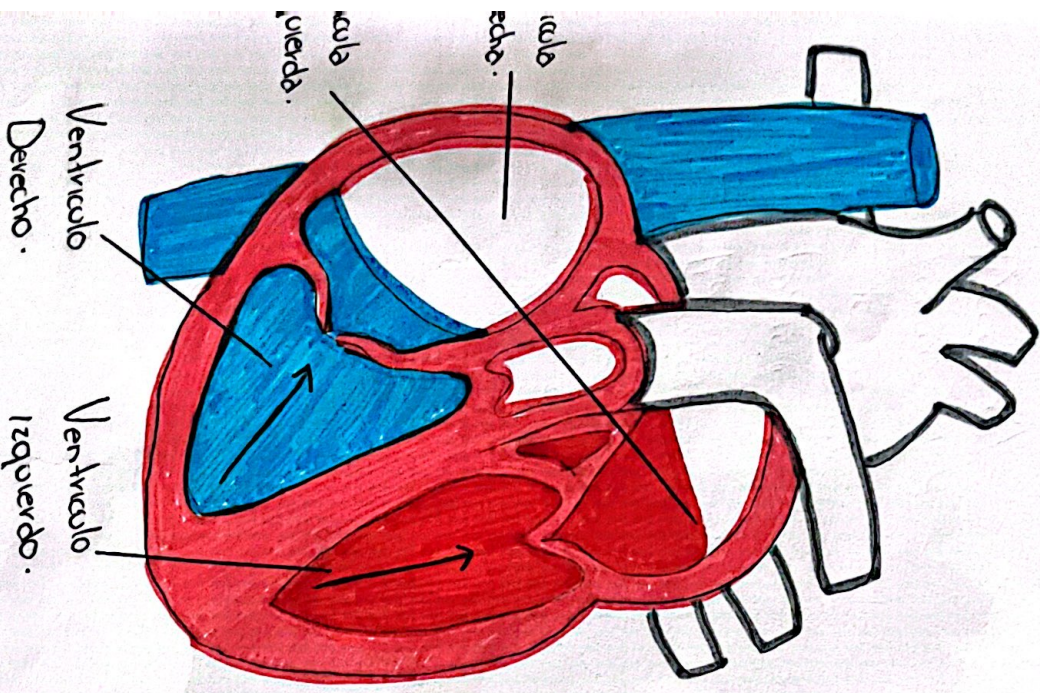
- Sístole = Período en que los ventrículos se contraen.

Diástole = Período en que los ventrículos se relajan y se llenan de sangre.



CONTRACCION ISOVOLUMÉTRICA.

-Bistde-

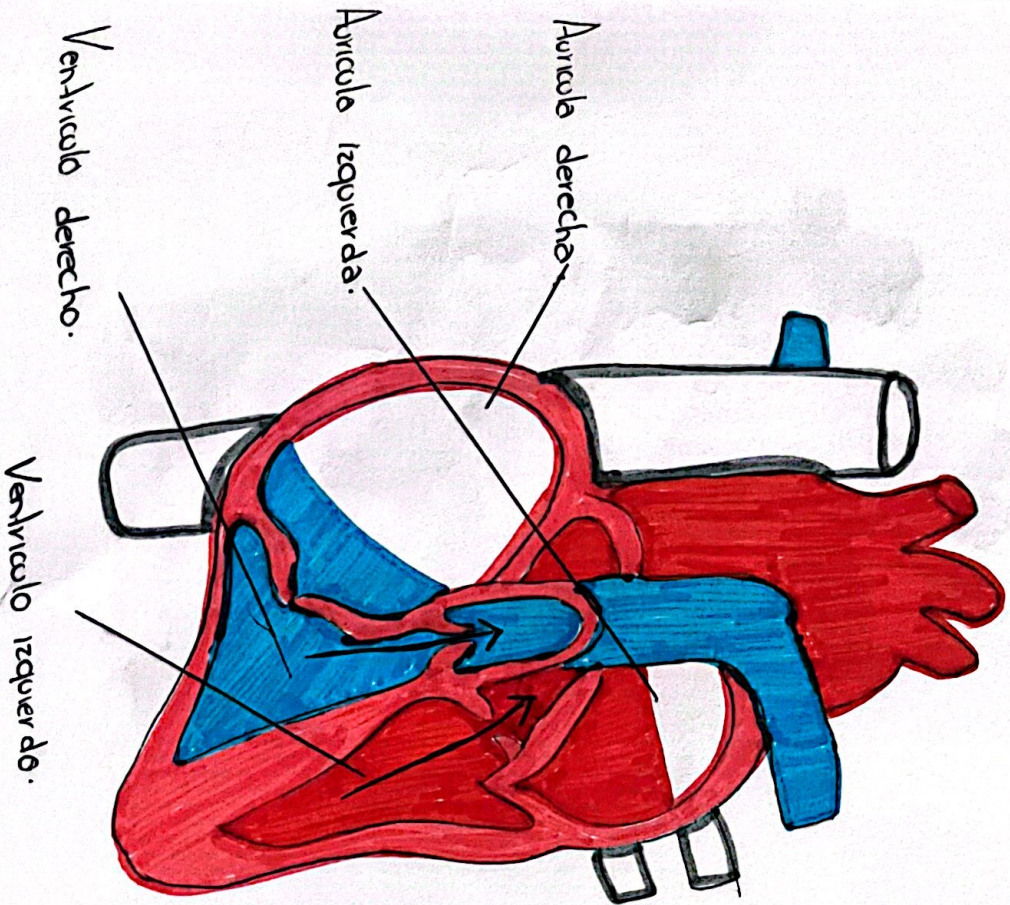


- Comienza con el cierre de valvulas AV.
- Presencia del primer ruido cardiaco (R1).
- Valvulas semilunares de salida (Pulmonar y aórtica) permanecen cerradas.
- Las presiones ventriculares se ↑ de forma repentina
- Contracción de ventriculos.

EYECCION.

VENTRICULAR.

- Bistole -



Auricula derecha.

Auricula izquierda.

Ventriculo derecho.

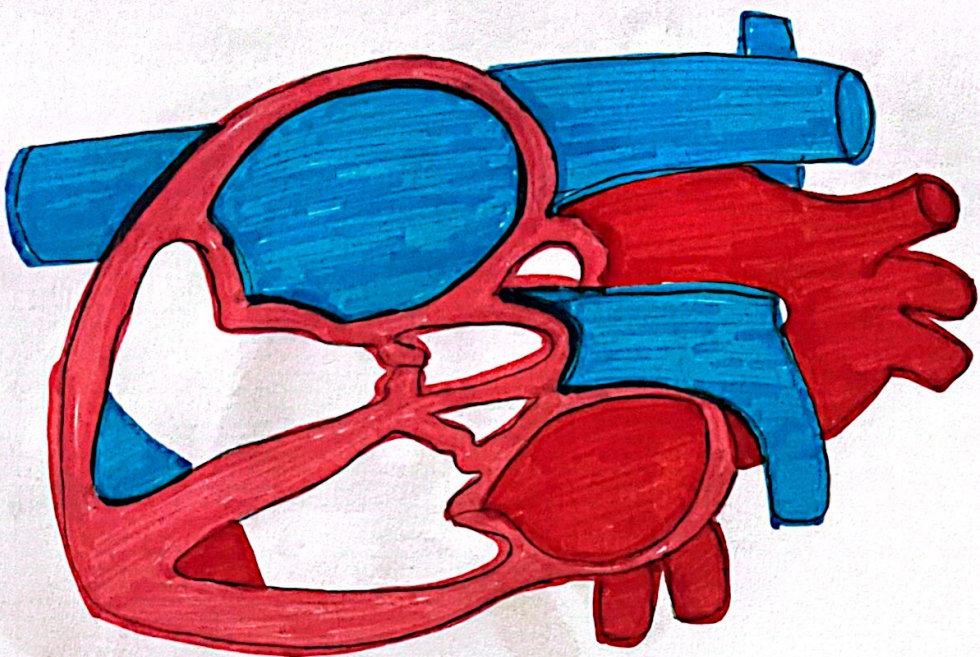
Ventriculo izquierdo.

- Presión ventricular + que la presión aórtica.
- Válvulas semilunares se abren.
- En el último cuarto día de la sístole sale poca sangre del corazón.
- Ventriculos permanecen contraídos.
- Al final de la sístole, los ventriculos se relajan.
- Caida precipitada de la presión intraventricular.

RELAJACION

ISOVOLUMÉTRICA.

- Diástole -

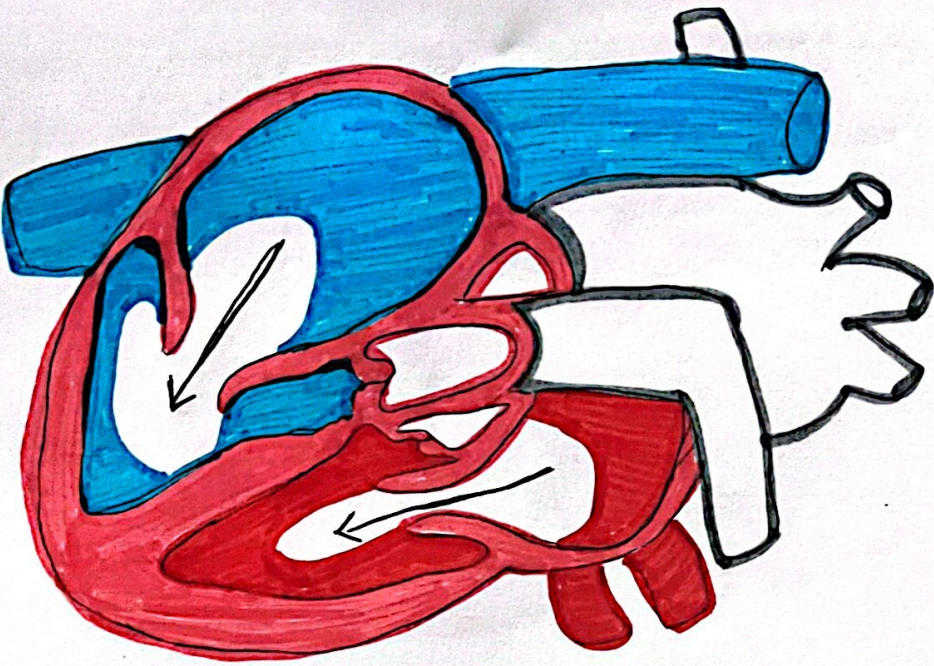


- Válvulas aórtica y pulmonar cerradas.
- Segundo ruido cardíaco (R_2)
- Ventriculos relajados.
- Válvulas AV cerradas.
- Volumen ventricular permanece igual.

LLENADO

VENTRICULAR.

- Diástole -

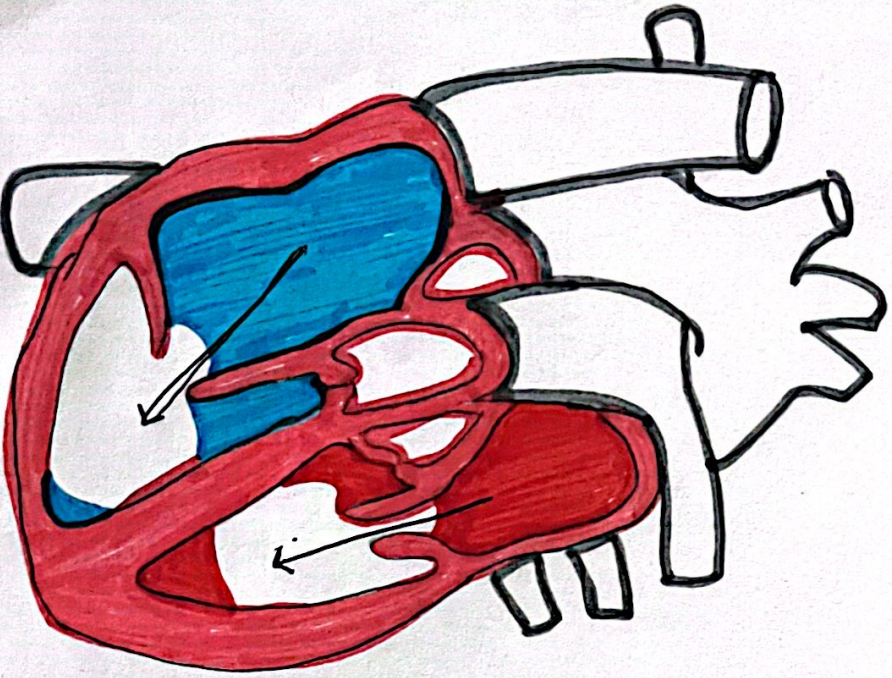


- Primer tercio de la diástole.
- No hay contracción auricular.
- Llenado ventricular.
- Válvulas AV abiertas.
- Válvulas semilunares cerradas.

CONTRACCION

AURICULAR.

- Diástole -

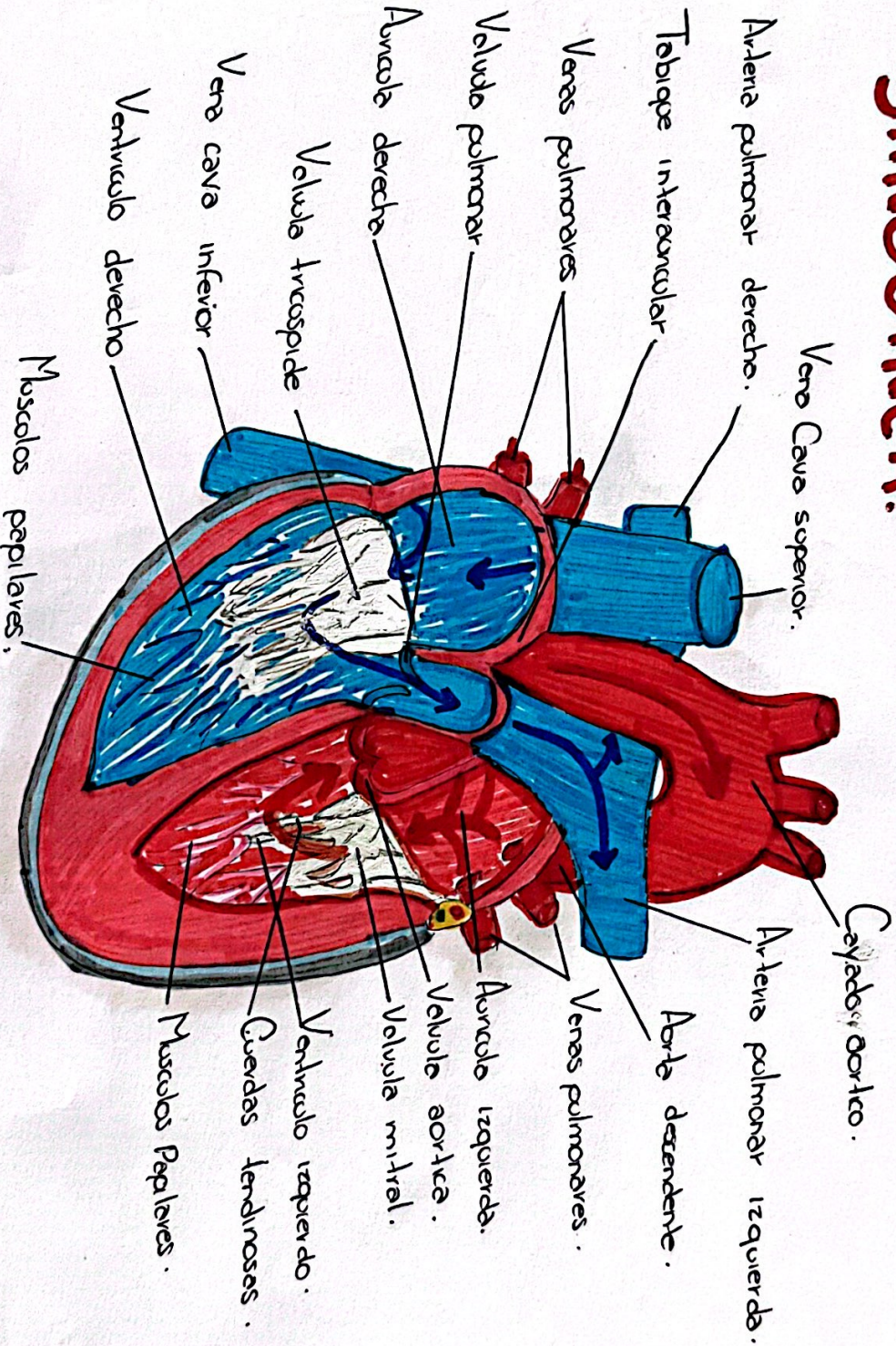


- Último tercio de la diástole.
- Cuarto ruido cardiaco (R4).
- Aurículas contraídas.
- Válvulas AV abiertas.
- Válvulas semilunares (Aórtica y pulmonar) cerradas

CIRCULACION

SANGUINEA.

[Handwritten signature]



- Sangre desoxigenada
- Sangre Oxigenada
- Vena cava superior
 - Vena cava inferior
 - Aurícula derecha
 - Válvula pulmonar
 - Aurícula izquierda
 - Válvula tricúspide
 - Válvula mitral
 - Ventriculo izquierdo
 - Válvulo izquierdo
 - Válvulo aorta
 - Válvulo aortica
 - Ventriculo izquierdo