

Ciclo Cardiaco

Dibujos

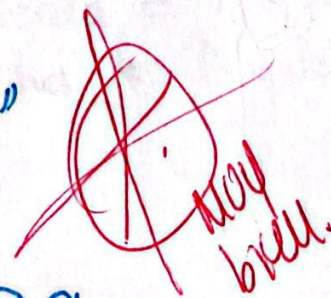
Karen Itzel Rodriguez Lopez

Fisiopatologia

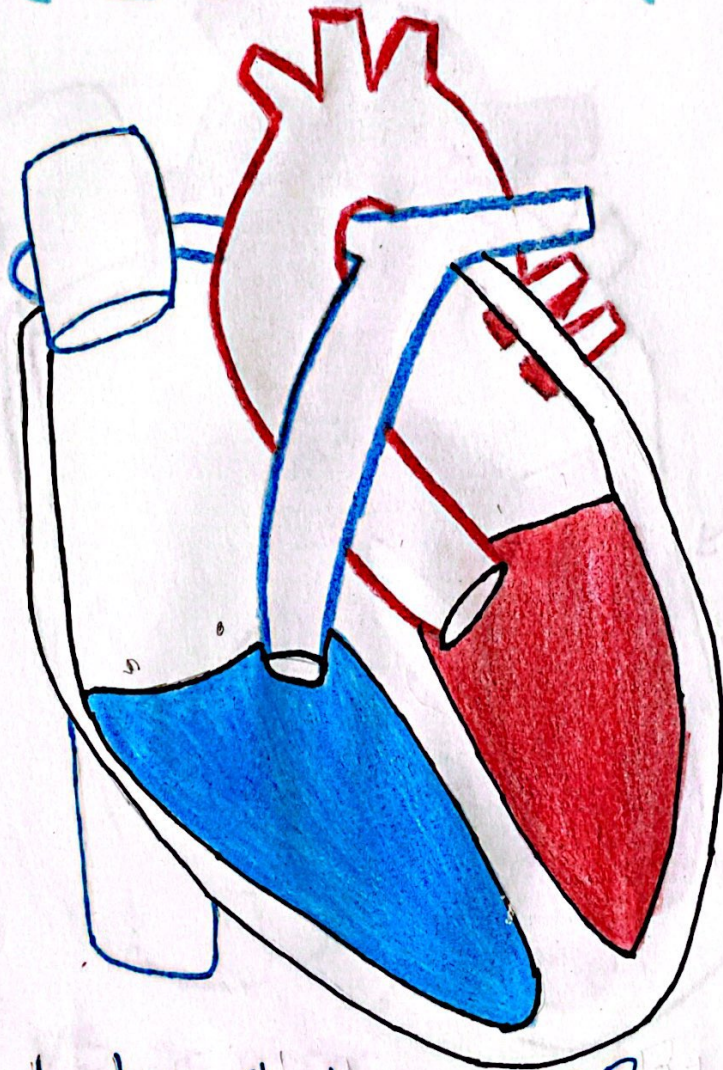
2^{do} Parcial

3^{er} Semestre "D"

Medicina Humana



Contracción isovolumétrica.

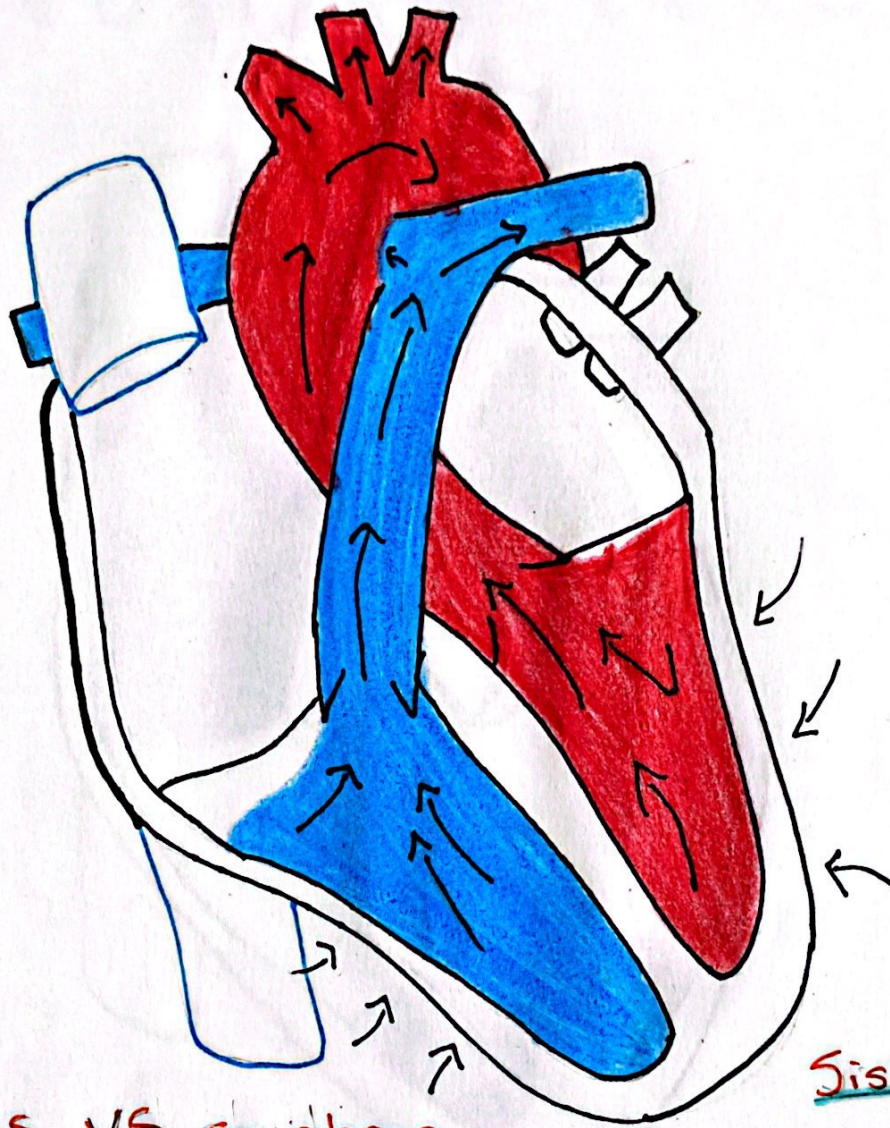


Sístole

- 1^o cierre de las válvulas AV. → R₁
- Válvulas semilunares cerradas (0.02-0.03 s).
- Hay una → ← ventricular ↑ → ↓ presión en las aurículas
- Hay ↓ → ← en las arterias
- La → ← ventricular izquierda es ↑ que la → ← aórtica
- La → ← ventricular derecha es ↑ que la → ← A. pulmonar.
- Las VS se abren.

Gono V
Presión

Eyección



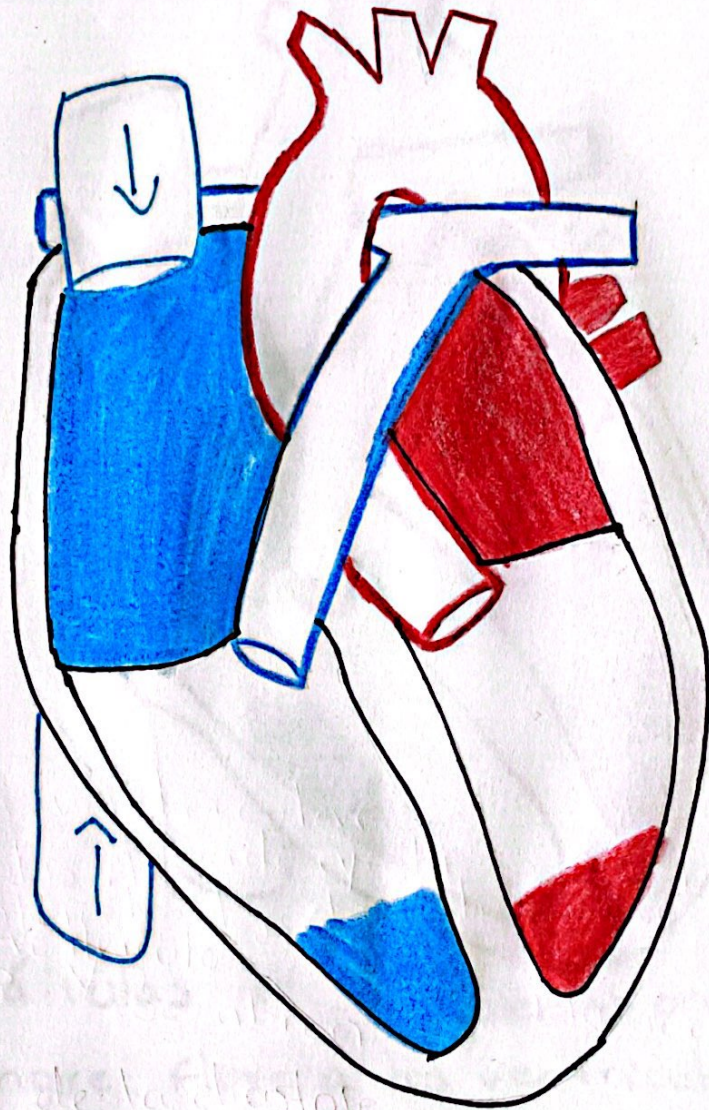
- 1º Las VS se abren.
- Válvulas AV cerradas
- El ventrículo izquierdo eyecta sangre a la aorta
- El ventrículo derecho eyecta sangre por la A. pulmonar.
- Contracción ventricular.

②

• 60% del volumen latido se eyecta durante el primer cuarto.

• 40% dos cuartos

Relajación isovolumétrica.



Diastole

• Los ventrículos se relajan \rightarrow \downarrow de la presión intraventricular \rightarrow (0.03-0.006 s)

\hookrightarrow Se cierran las VS \rightarrow R₂

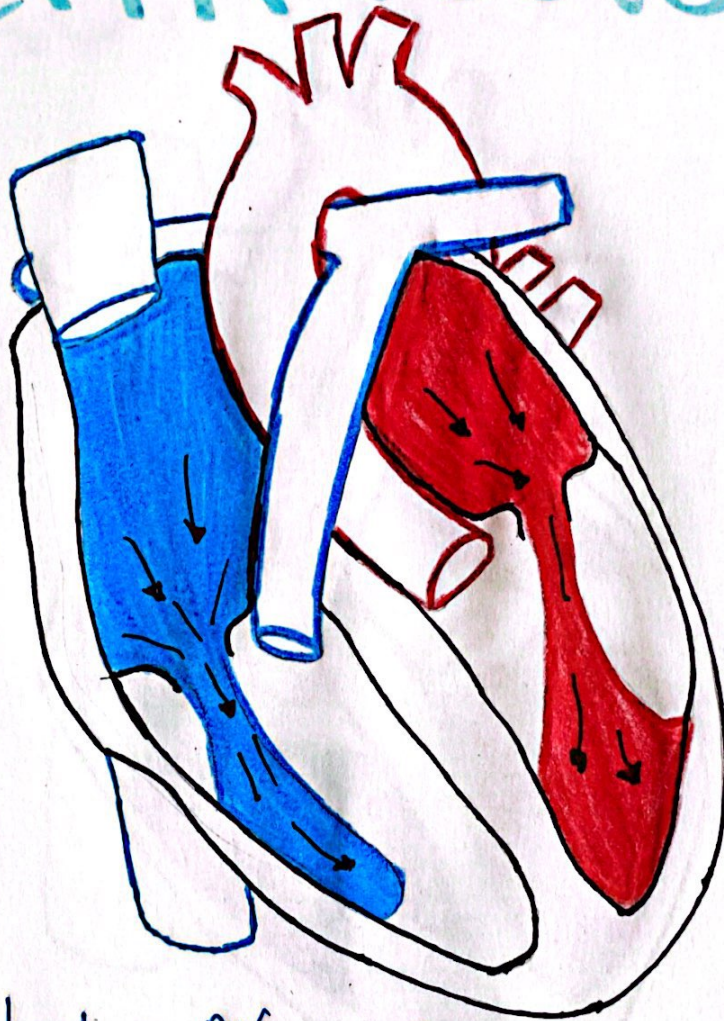
\hookrightarrow FAV

\hookrightarrow Las aurículas se llenan de sangre.

(40-50 mL de sangre)

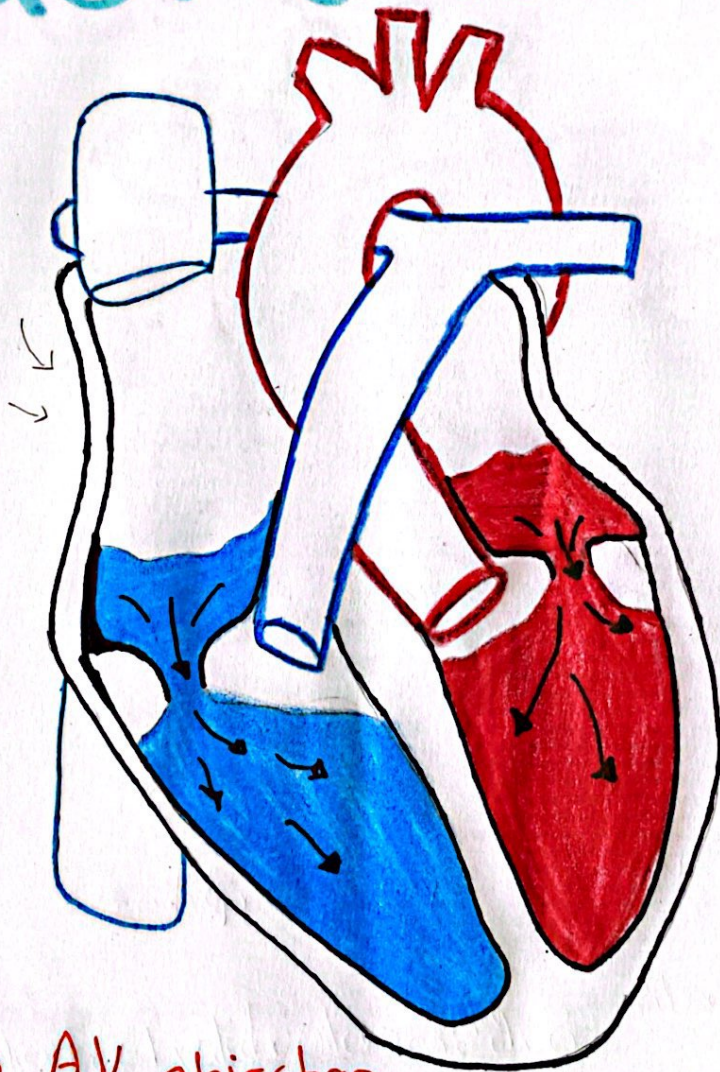
③

Llenado ventricular



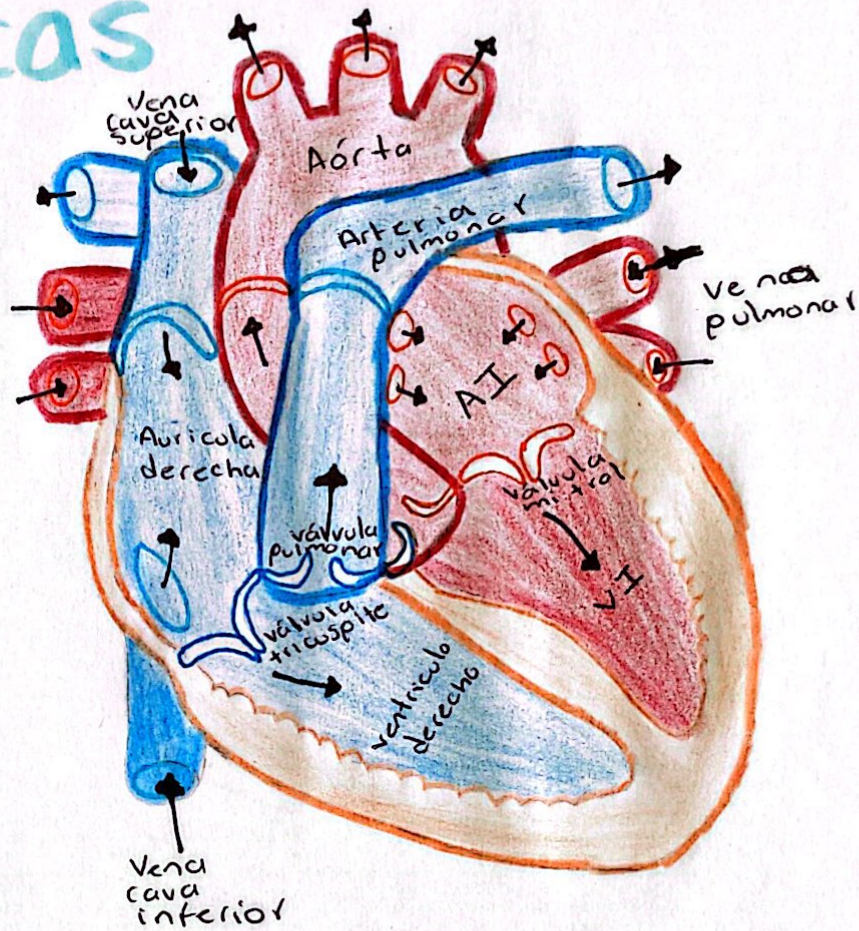
- Las válvulas AV se abren \rightarrow presión auricular
- La sangre fluye a los ventrículos
- Solo el tercio medio
- R₃

Contracción auricular.



- Válvulas AV abiertas
- Contracción auricular $\rightarrow R_4$
- 20% de la capacidad de los ventrículos.
- Último tercio de la diástole $\rightarrow R_4$
- Cierre de las válvulas AV

Trayecto del flujo sanguíneo por las cámaras cardiacas



- ↓ La sangre entra por las venas cava superior e inferior (sangre desoxigenada)
- ↓ aurícula derecha
- ↓ válvula tricúspide
- ↓ ventrículo derecho
- ↓ válvula pulmonar
- ↓ Sale arteria pulmonar → Pulmones (intercambio gaseoso)
- ↓ vuelve venas pulmonares (oxigenada) Hematocis
- ↓ Aurícula izquierda
- ↓ válvula mitral
- ↓ ventrículo izquierdo
- ↓ Válvula aórtica
- ↓ Arteria aorta
- ↓ Resto del cuerpo.