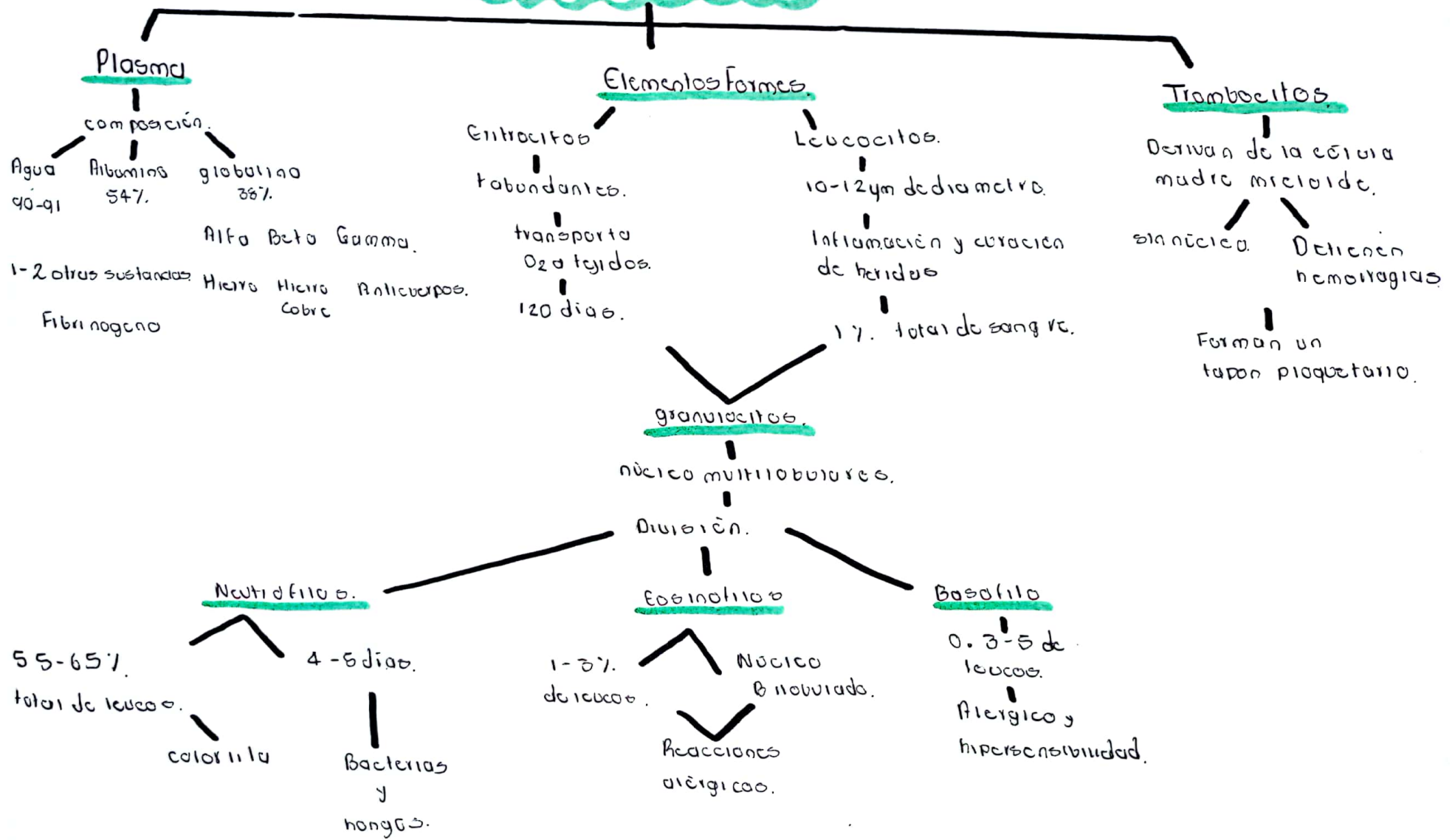


# Elementos Formes y sistema hematopoyetico.



Agranulocitos.  
 Núcleo lobulado. Respuesta inmunitaria.  
 División.

Linfocitos.  
 20-30%  
 de leucos.

Monocitos y Macrófagos.  
 3-8%  
 Fagocitos.

Medula ósea.

Tipo B

Tipo T.

Inmunidad humoral.

Destrucción.

NK - Inmunidad innata.  
 Destruye células extrañas.

Hematopoyesis.

Producción de elementos formes

Hematopoyesis Medular.

Elementos formes en médula ósea

Hematopoyesis extramedular

Elementos formes en más lugares

Células progenitoras / Precursoras

Pruebas Dx.

B.H. - Miden color, forma y dimensión.  
 Índices del hemograma.

S.G.  
 Inflamación Distancia.

Aspiración y Biopsia de MO.  
 Tipo de células cantidad.

VCV  
 Mide los glóbulos rojos.

CHCM  
 concentración de hemoglobina.

HCM  
 Tamaño promedio glóbulos rojos en sangre.

# Elementos Formes.



## PLASMA

Composición.



54%	38%
90-91	Albumina globulina
Alfa	Beta
Hierro	Hierro
	Cobre.
	Gamma.
	Anticuerpos.

1-2otas sustancias.  
Fibrinogeno.

## Elementos Formes

### Eritrocitos.

Abundante.  
transporta O<sub>2</sub>  
a tejidos.  
120 dias.

### Leucocitos

10-124m diametro.  
Inflamacion y curacion  
de heridas.  
17. totum de sangie.

### Trombocitos.

Derivan de la  
célula madre  
Mieloidic.  
51n núcleo  
Delicaten  
membranas

### Granulocitos

Núcleo multilobuladas.

División.

### Eosinofijos.

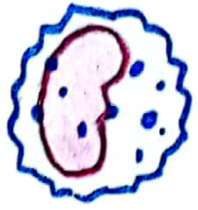
1-27.  
de leucos  
Núcleo bilobulado.

### Basofijo.

0.3-5 de leucos  
Alérgico e hipersensibil

### Neutrofilios.

55-657.  
4-5 dias.  
color lila.  
Bacterias y  
hongos.

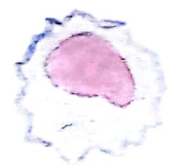


# Agranulocitos.

Núcleo lobulado

Respuesta inmunitaria.

División.



## Linfocitos.

20-30% de leucos.

## Monocitos y Macrófagos.

3-8% Fagocitosis

## NK.

Inmunidad Innata.  
Destruye células extrañas.

Tipo B

Inmunidad humoral.

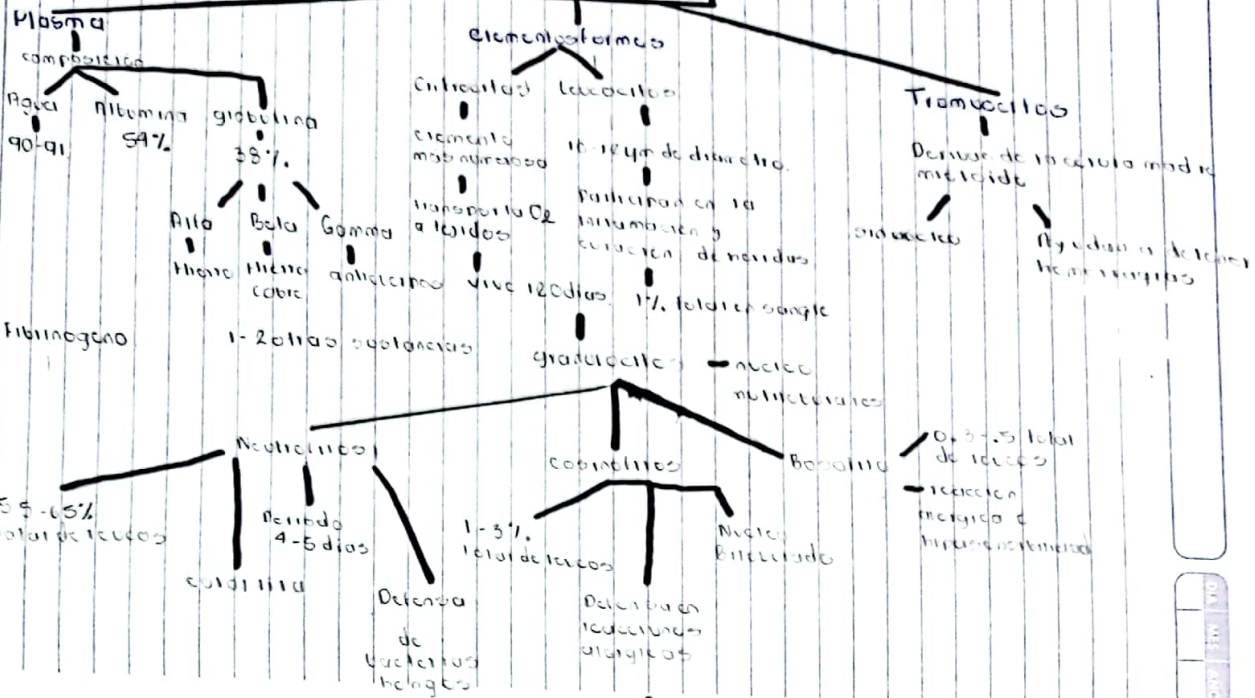
Tipo T.

Destruyen.

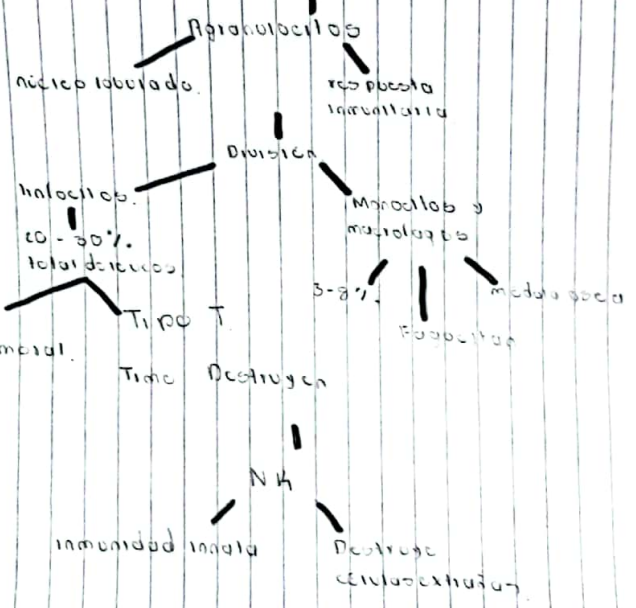




# Elementos Formes y sistema hematoopoyetico



Norma



Norma

## Hematoopoyesis - Producción de elementos formes

