

Nombre del alumno: Hania Paola Domínguez Franco.

Nombre del profesor: Dra. Karen Alejandra Morales Moreno.

Nombre del trabajo: Ciclo cardiaco.

Materia: Fisiopatología II.

Grado: 3

Grupo: C

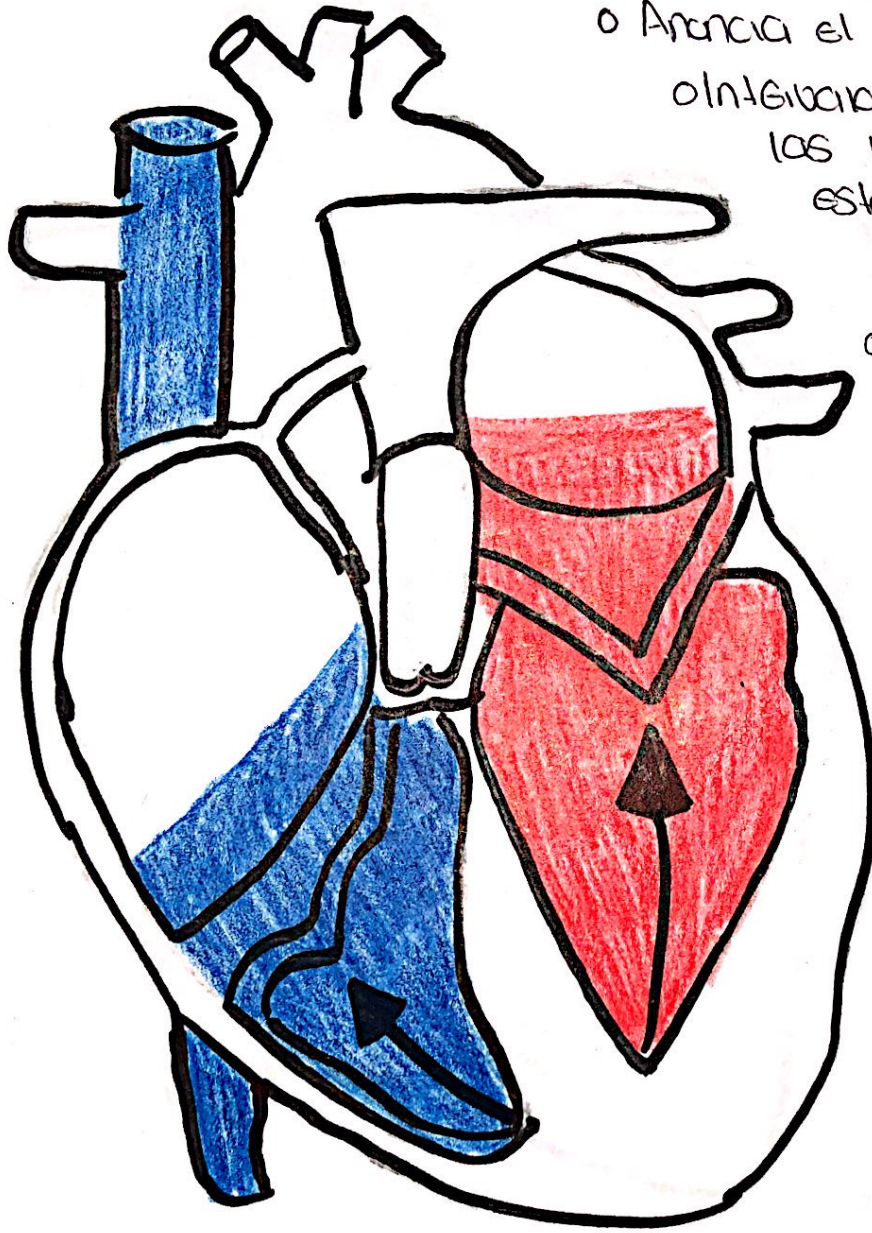
A1 Contracción isovolumétrica

o Comienzo con el cierre de las válvulas AV

o Presencia del 1er ruido cardíaco

o Anuncia el inicio de la Sístole

o Intervalo de 0,02 a 0,03 s,
las válvulas semilunares
están cerradas
(pulmonar, aórtica)



o Presiones Ventriculares
Se elevan porque las
Válvulas CAU y las
Semilunares están
cerradas

o La sangre no sale
de los Ventriculos

Hana Paola Domínguez Franco.

Eyección Ventricular.

o Los Ventriculos continúan la contracción hasta que la presión Ventricular Izquierda es un poco más alta. que la presión aórtica.

o La presión Ventricular derecha es mayor que la presión en la arteria pulmonar

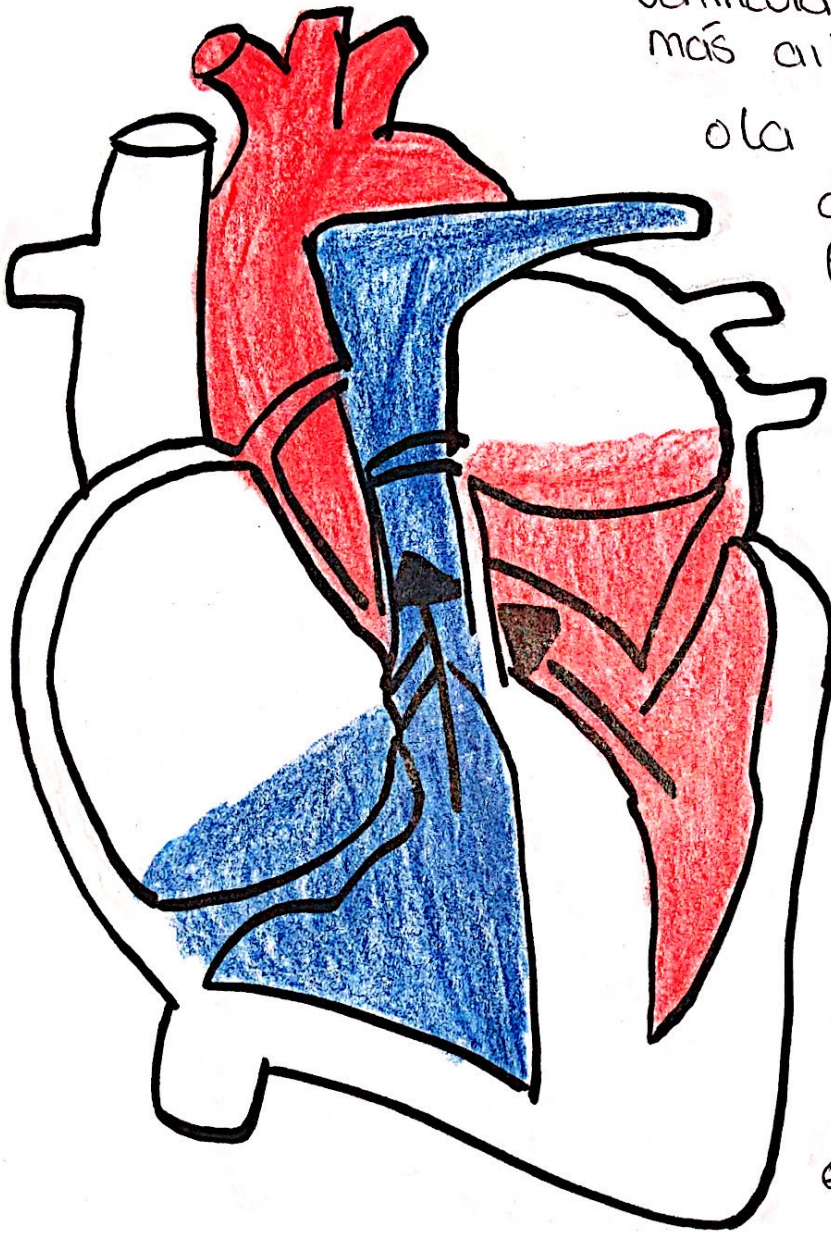
o Los Valvulas Semilunares se abren

o Al final de la sístole, los Ventriculos se relajan, produce una caída precipitada de la presión intraventricular.

o La Sangre de las grandes arterias regresa hacia los Ventriculos.

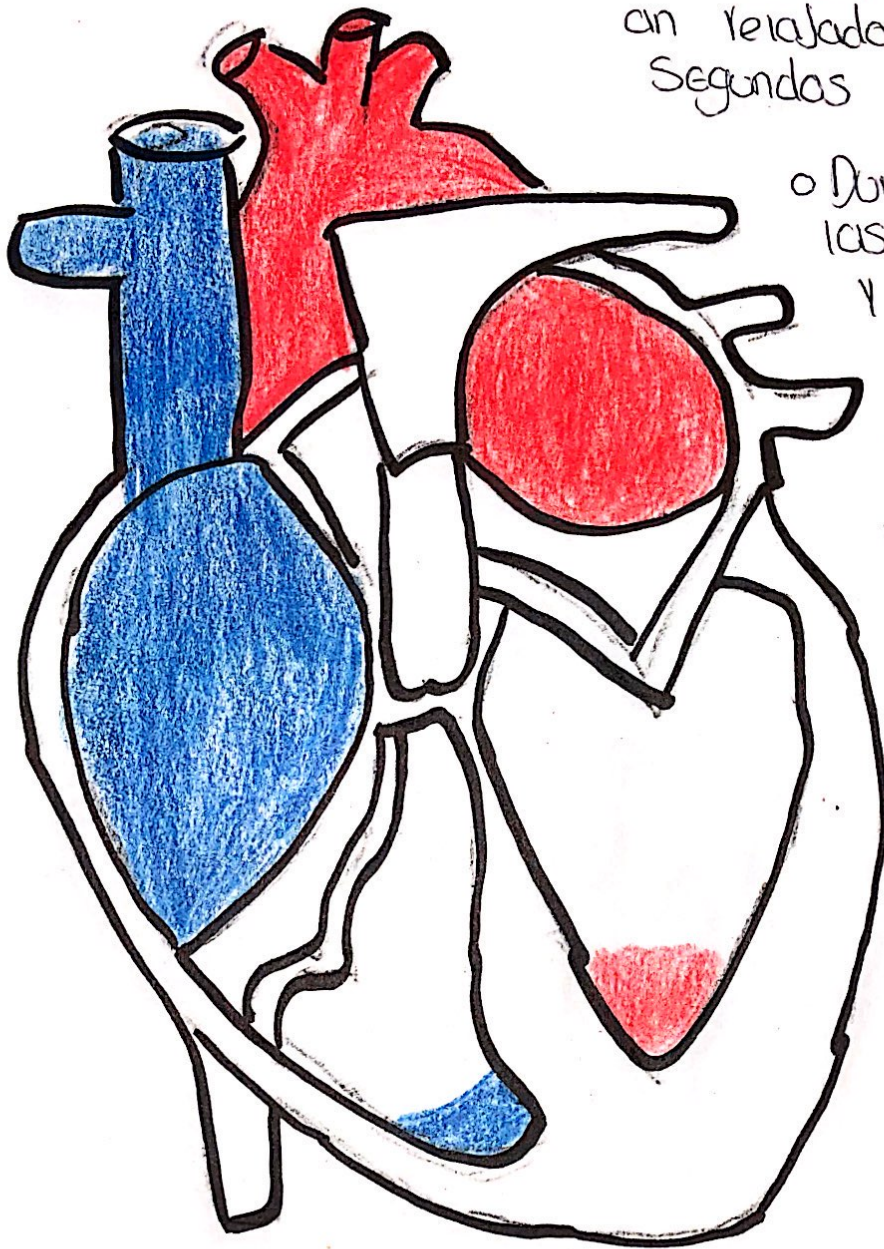
o La Valvula aórtica y pulmonar se cierran

o Marcado por el 2do ruido cardiaco.



B) Relajación Psobolumétrica.

o Después del cierre de las Valvulas Semilunares, los Ventriculos continuan relajados durante 0,03 a 0,06 Segundos

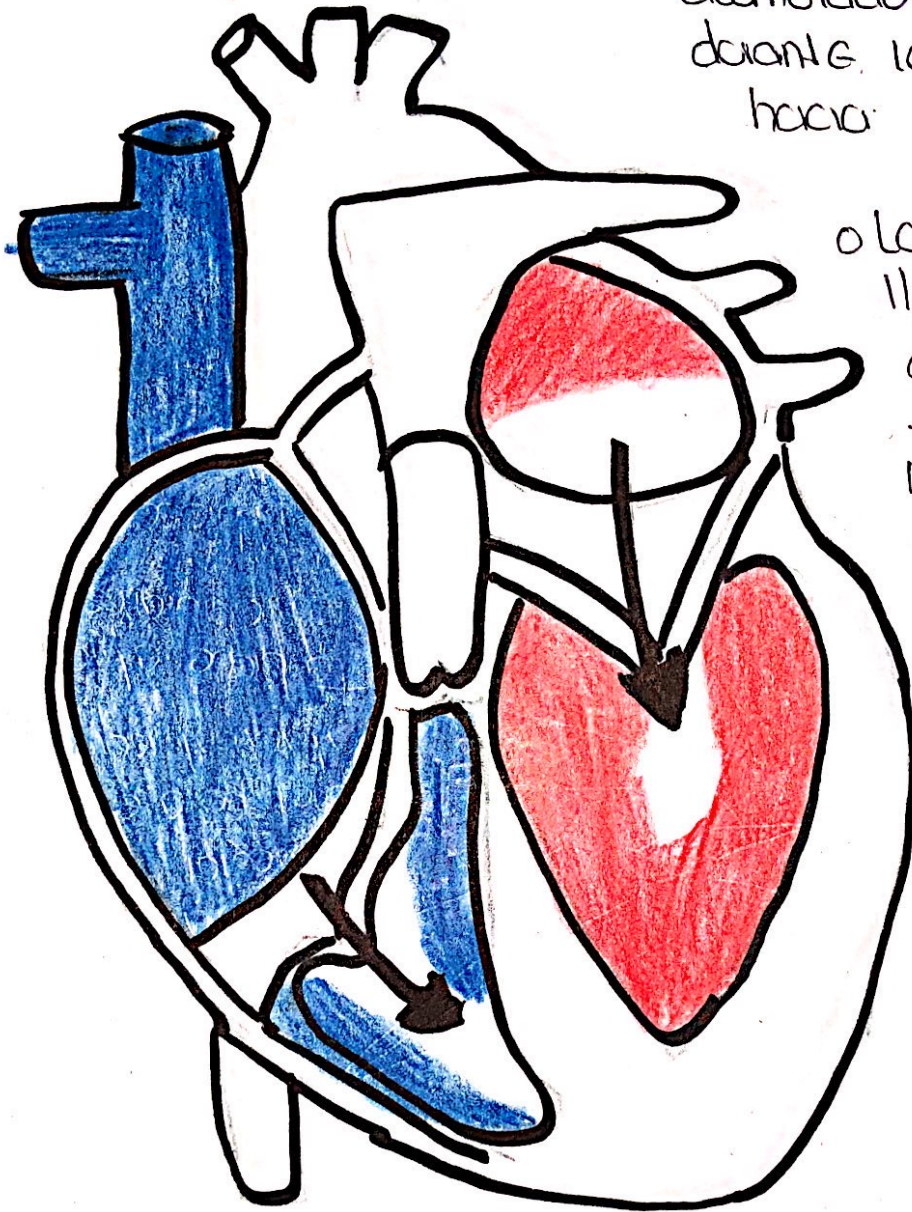


o Durante este intervalo, las Valvulas Semilunares y AV permanecen cerradas.

o El Volumen Ventricular permanece igual mientras que la presión ventricular desciende hasta ser menor que la presión arterial.

Llenado Ventricular.

o Las Valvulas AV se abren
y la sangre que se habia
acumulado en las auriculas
durante la sistole, fluye
hacia los Ventriculos



o La mayor parte del
llenado ventricular
ocurre en el primer
tercio de la diástole
llamado "período de
llenado rápido."

o Durante el tercio
medio de la diástole,
la entrada a los
Ventriculos es
mínima.

o) Contracción auricular.

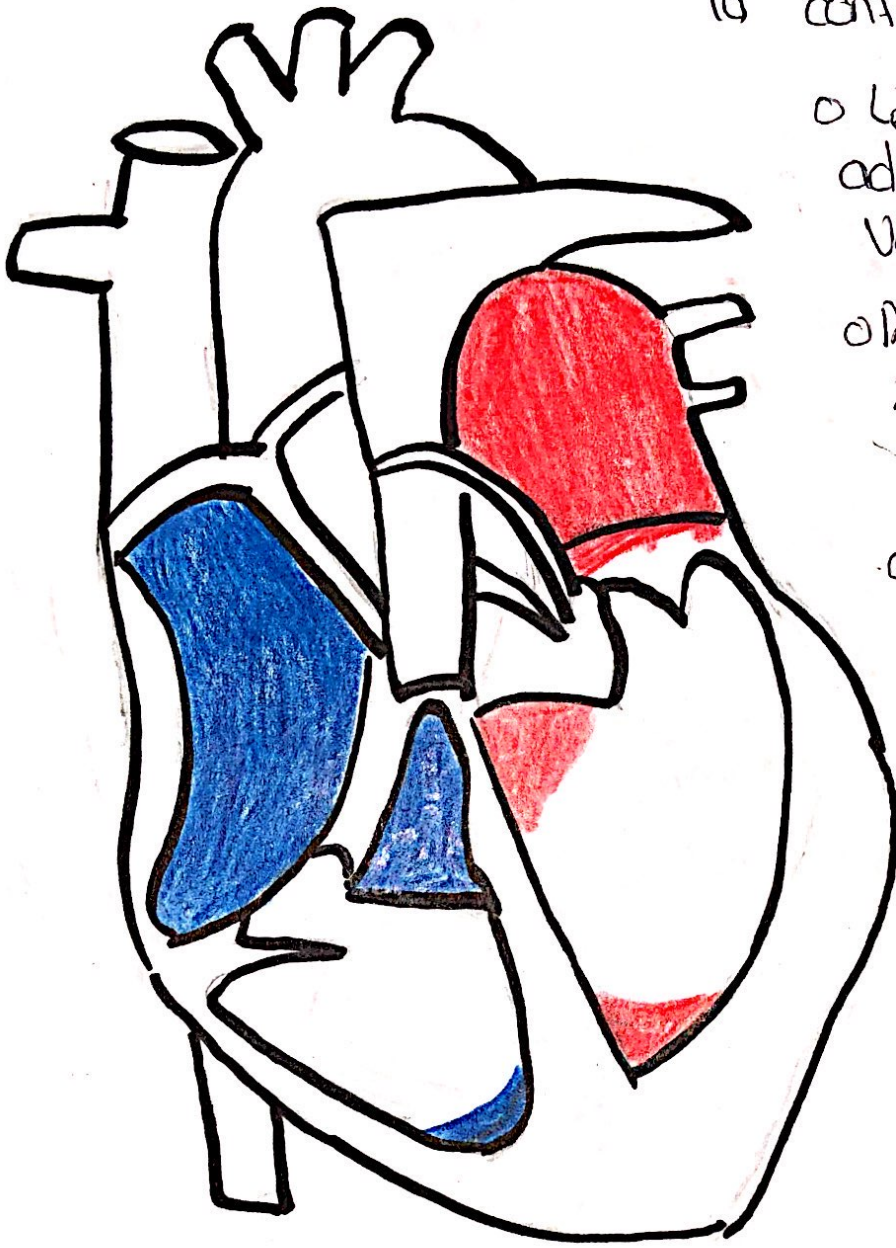
o El último tercio de la diástole, está marcada por la contracción auricular

o Le da un empuje adicional al llenado ventricular

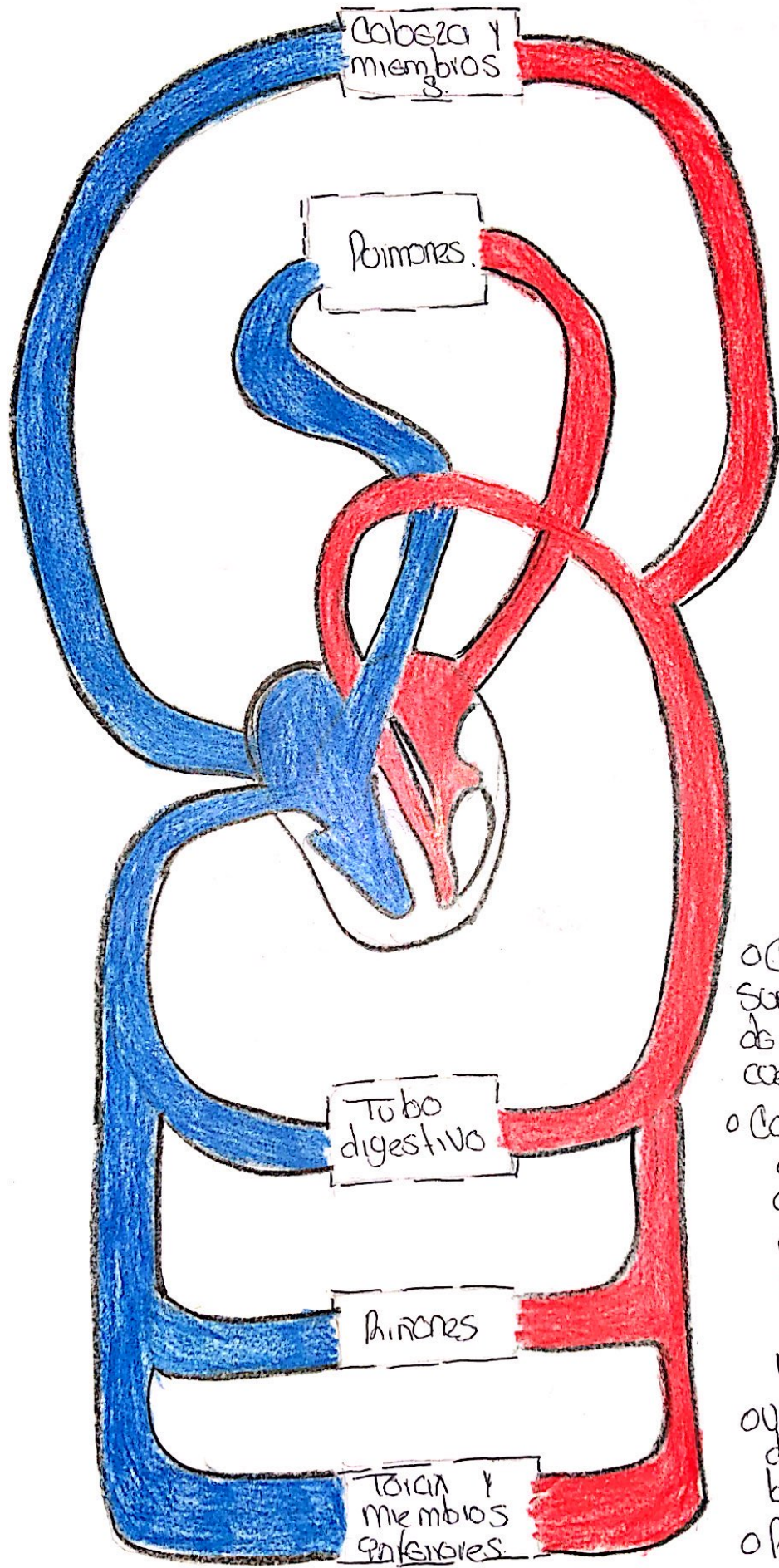
o Representa cerca del 20% del llenado de los ventriculos.

o El 3er ruido cardiaco se escucha durante el periodo de llenado rapido de la diástole.

o El 4to ruido se produce en el ultimo tercio de la diástole, cuando las aurículas se contraen.



Circulación sistémica y pulmonar.



o Circulación pulmonar.
Atraviesa la sangre a través de los pulmones
o Con función de intercambio gaseoso
o Cámaras derechas del corazón, arteria, capilares, Venas pulmonares
o Baja presión y resistencia
o Sistema corto

o Circulación sistémica.
Suministra al resto de los tejidos del cuerpo.
o Cámaras izquierdas, corta, ramificaciones, capilares que llegan al cerebro, tejidos periféricos, sistema Venoso sistémico. y la Vena cava.

o Vena cava inferior, las de la cabeza y miembros superiores
o Para formar la Vena cava superior, las 2 Venas caves drenan al corazón

Bibliografía.

Grossman, S. (2014). Porth. Fisiopatología: alteraciones de la salud: Conceptos Básicos. LWW.