



**UNIVERSIDAD DEL SURESTE  
MEDICINA HUMANA.  
CAMPUS COMITAN DE DOMINGUEZ.**



**TERCER SEMESTRE GRUPO B**

**CATEDRATICO: QFB. NAJERA MIJANGOS HUGO**

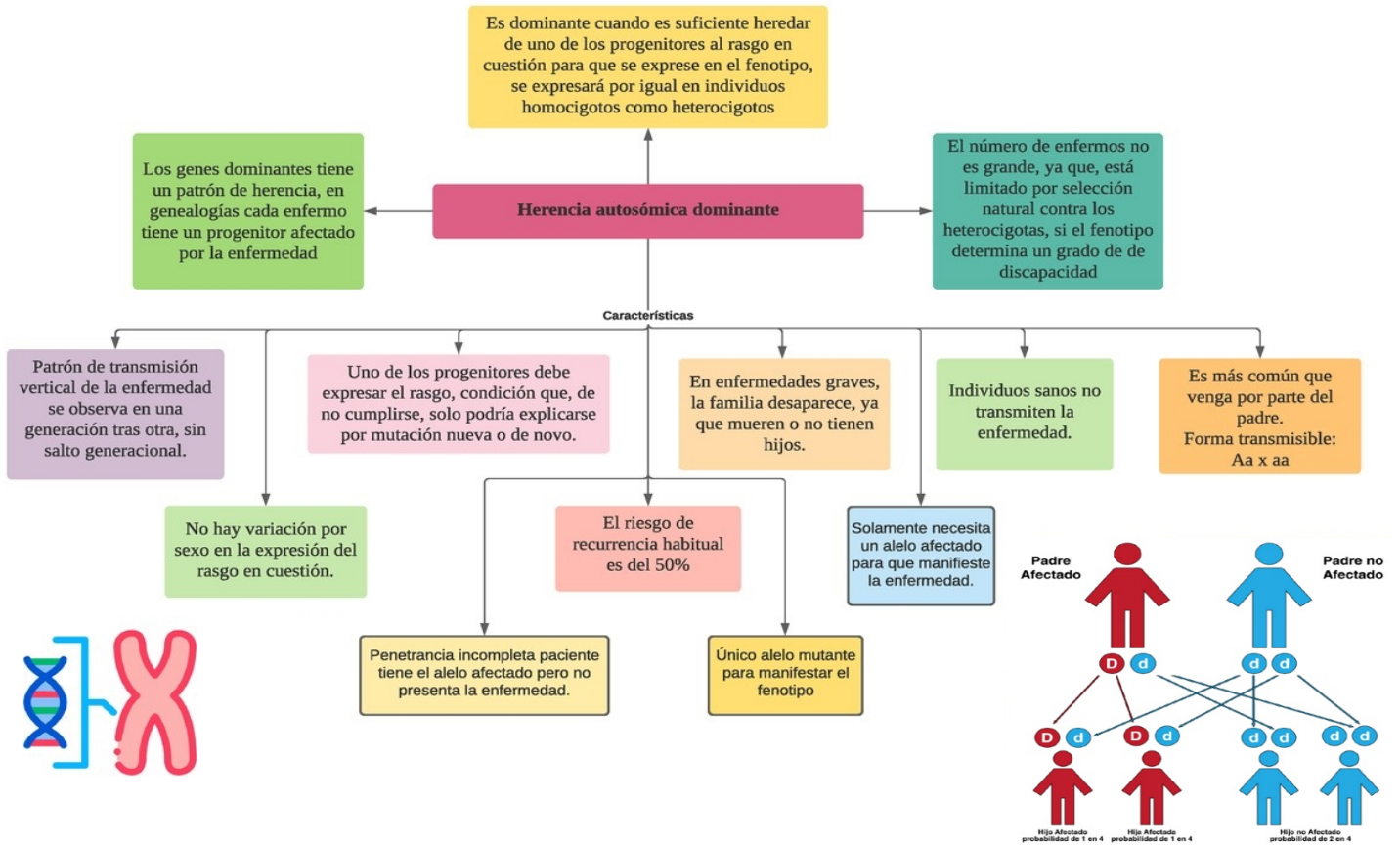
**TEMA**

**REALIZAR UN CUADRO SINOPTA DE HERENCIA DOMINANTE,  
HERENCIA RECESIVA Y HERENCIA LIGADA AL SEXO**

**ALUMNO:**

**PABLO ADOLFO JIMENEZ VAZQUEZ**

# HERENCIA DOMINANTE, HERENCIA RECESIVA



# HERENCIA LIGADA AL SEXO

