



Emmanuel Hernández Domínguez

Dra. Karen Alejandra Morales Moreno

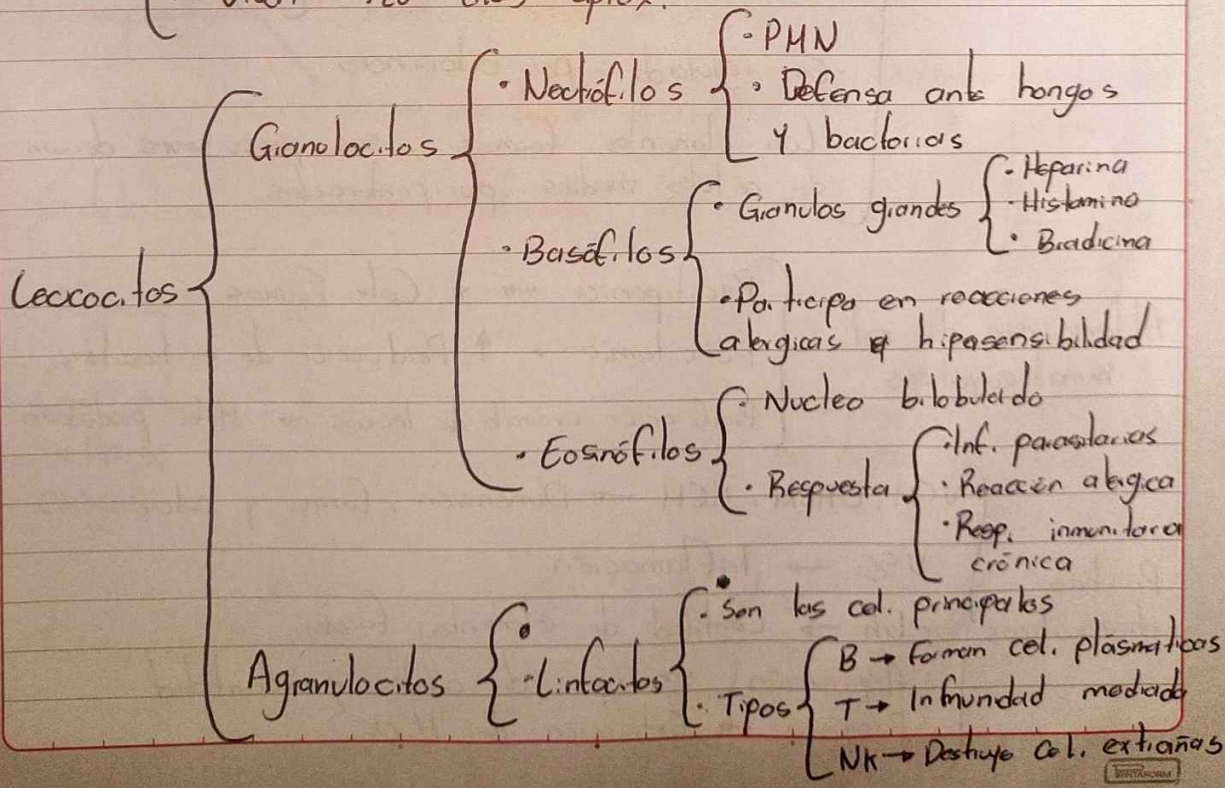
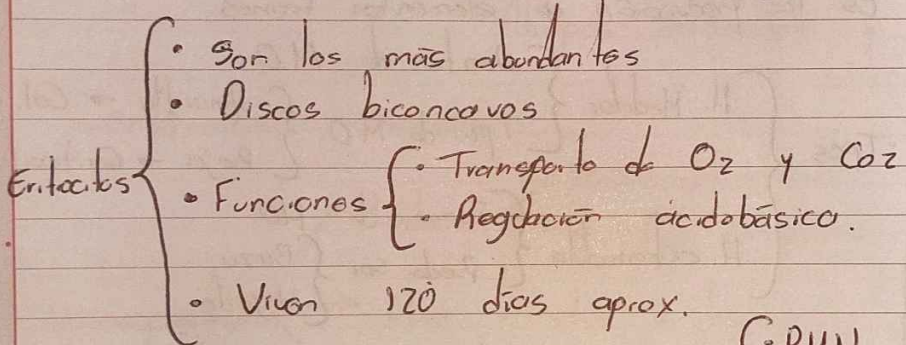
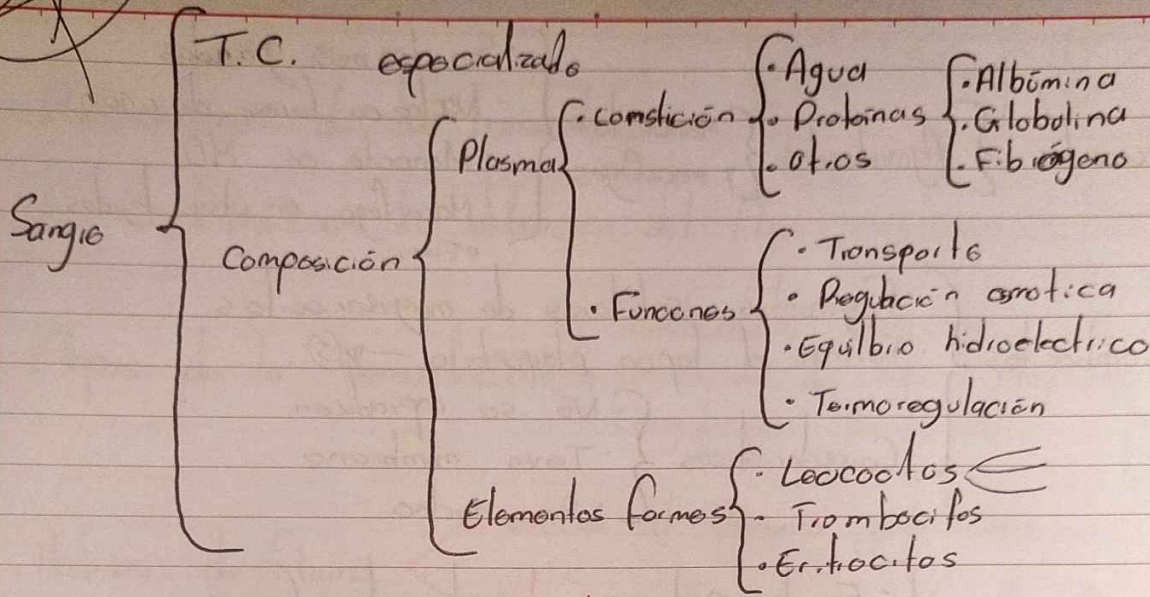
Mapas

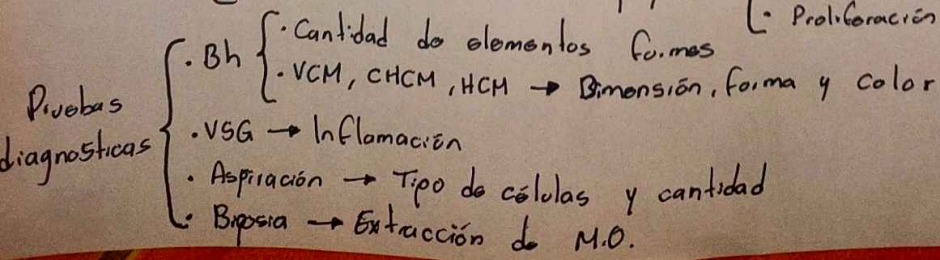
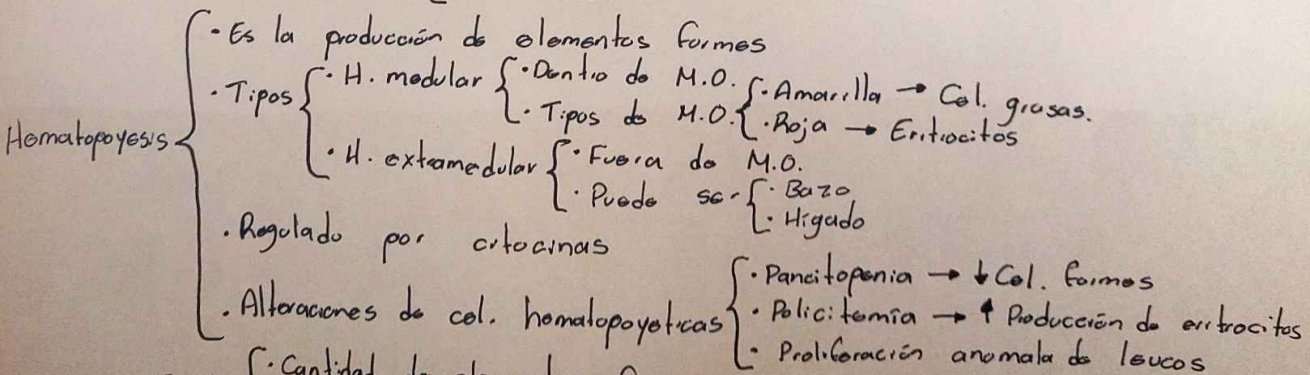
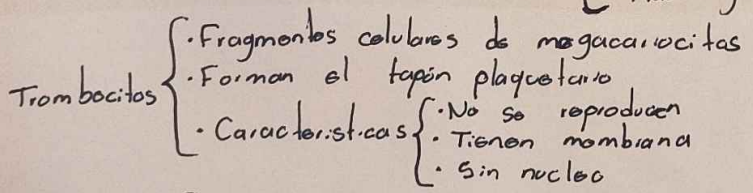
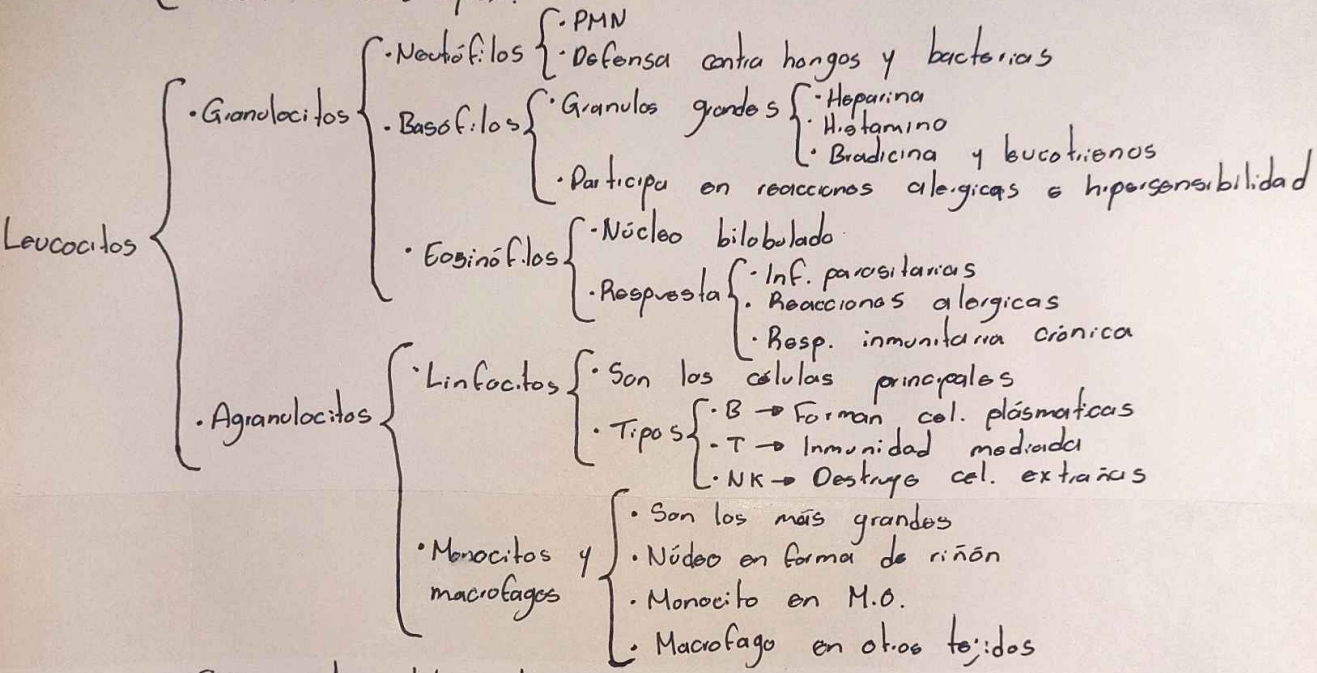
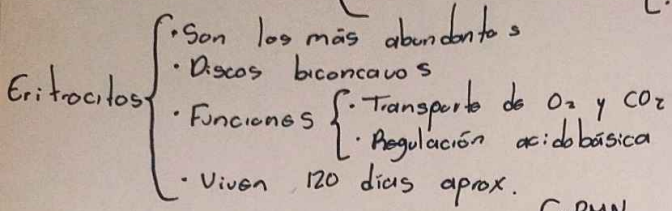
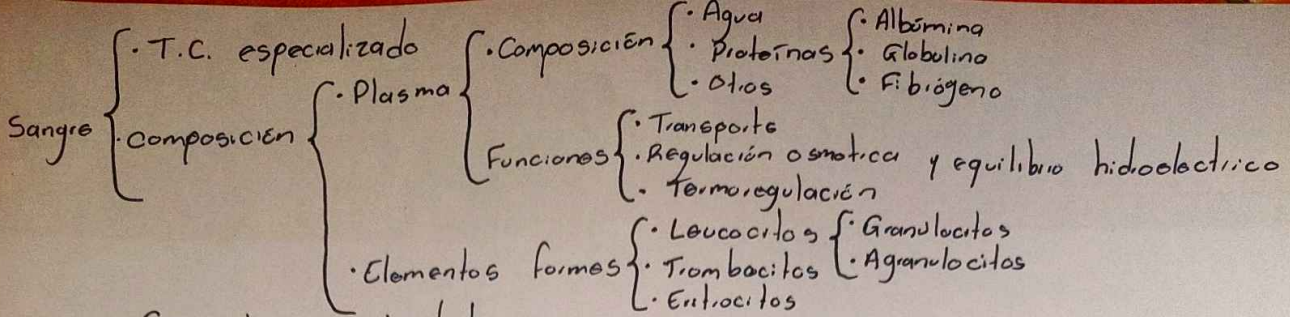
Fisiopatología II

PASIÓN POR EDUCAR

3-B

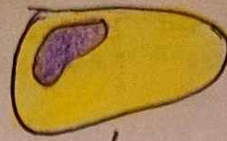
10-



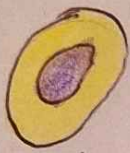


**Línea
linfóide**

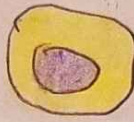
Célula madre pluripotencial



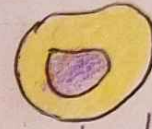
Célula madre linfóide
Va a dar linfocitos a través de
la linfopoyesis



Progenitor de NK



Progenitor de linfocito T



Progenitor de linfocito B



Linfocito NK

Participan en inmunidad
innata o humoral y su
función para destruir
células extrañas.
10% del total de linfos.

Diferenciación
en Timo



Linfocito T

Activan cel. del sist. inmunitario
y se relacionan con inmunidad
mediada por células.
80% del total de linfos.

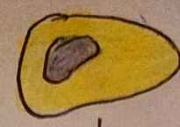


Linfocito B

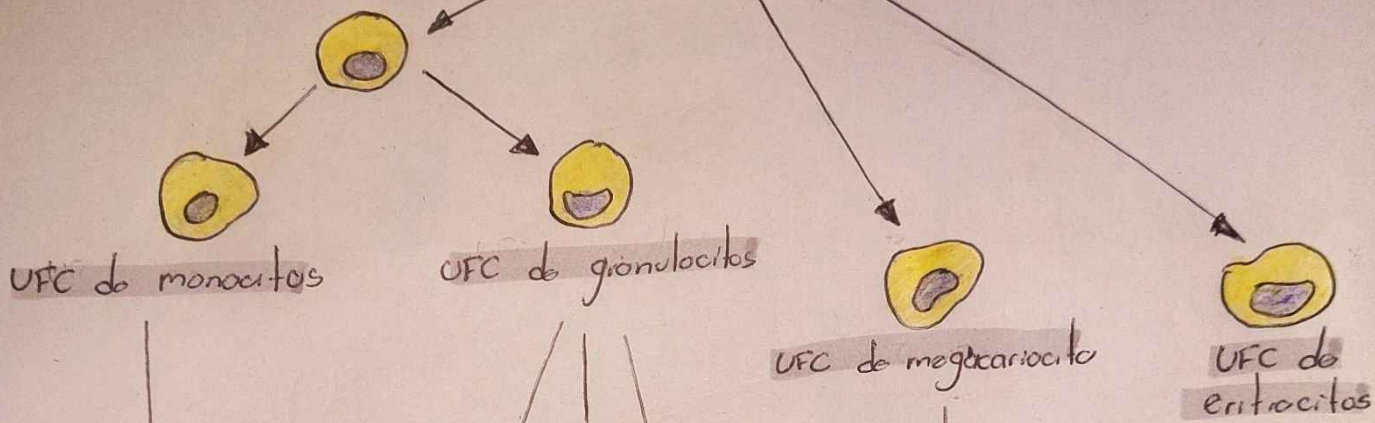
Forman cel. plasmáticas
productoras de anticuerpos
y participan en inmunidad
humoral.
10% del total de linfos.

Línea mielóide

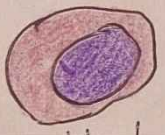
Célula madre pluripotencial



Célula madre mielóide
Comprometida con la serie roja,
megacariocítica, granulocítica



Mono blasto
Citoplasma muy basófilo y núcleo de gran tamaño respecto al citoplasma



Monocito
Citoplasma basófilo y núcleo de gran tamaño en forma de herradura.



Eosinófilo
Núcleo bilobulado.
1-3% del total de leucos.
Defensa contra alergias, parásitos y resp. inmunitaria.



Neutrófilo
55-65% del total de leucos.
3-5 lóbulos (son PMN).
Defensa contra bacterias y hongos



Basófilo
Menos numerosos, 0.3-0.5% del total.
Participa en reacciones alérgicas y de hipersensibilidad.



Plaquetas
No son células, son fragmentos de megacariocitos, forman tapón plaquetario.



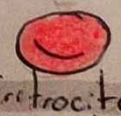
Megacariocito
De gran tamaño, multilobulado



Proeritocito
Sin núcleo, tienen una red granulofilamantosa



Eritrocito
Más abundantes, biconcavos. Transporte de O₂ y CO₂



BIBLIOGRAFÍA

Norris, T. L., Rupa Lalchandani Tuan, & Carol Mattson Porth. (2019^a). Porth Fisiopatología : alteraciones de la salud : conceptos básicos. L'hospitalet De Llobregat (Barcelona): Wolters Kluwer.