



Liliana Pérez López

Dra. Rosvani M. Morales Irecta

Entendiendo el desarrollo.

Crecimiento y desarrollo

Tercer semestre

“A”

Maduración dental

Definición → Proceso de adquisición progresiva de funciones y características nuevas

Inicia en la concepción y termina en estado adulto...

Desarrollo →

- 6-7 m → Erupcionan incisivos centrales Inferio.
- 7-8 m → Erupcionan incisivos centrales Superiores
- 9-10 m → Erupcionan incisivos laterales Superiores
- 10-12 m → Erupcionan incisivos laterales inferiores
- 14 m → Erupcionan Primeros molares Infe. - Supe.
- 18-20 m → Erupcionan Caninos Superiores - Inferiores
- 24 m → Erupcionan Segundos molares

Funciones →

- Masticación
- Crecimiento y desarrollo maxilar y mandibular
- Fonación
- Estética
- Salud general

Como valorar → Mediante radiografía

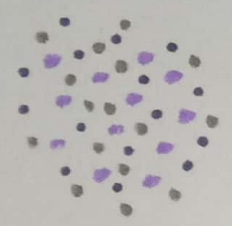
Edad dentaria →

- Método Carmen Nolla → Formación de esmalte Coronal, corona y raíz
- Estadio de Demirjian
- Método del Norres

¡ Necesario que los niños vayan al dentista 2 veces al año !

- Recomendaciones →
- Usar hilo dental diariamente
 - Cepillarse los dientes 2 veces al día durante 2 minutos
 - Enjuagar ocasionalmente con fluor

- Estadios de Nolla



Ausencia de Cripta 0



Presencia de cripta 1



Calcificación inicial 2



1/3 coronario 3



2/3 coronarios 4



Corona casi completa 5



Corona completa



1/3 radicular



2/3 radiculares



Ápice abierto
Raíz casi completa



Raíz completa con el ápice cerrado

Liliana Pérez López 3-A

Maduración Ósea

Se clasifica en → **Maduración prenatal**

Se observa osificación de los cartílagos diafisarios, núcleos epifisarios del femur y la tibia y de la cabeza del húmero y codo.

Maduración posnatal

Existe osificación de los huesos del carpo y tarso, epifisis de huesos largos y de la bóveda craneana.

Maduración puberal

Hay osificación de los cartílagos de crecimiento.

Como valorar → **Atlas de Greulich y Pyle**

Considera la maduración de los huesos del carpo y de la mano izquierda, cadera y codo.

- Se comparan radiografías.

El punto máximo de la maduración ósea se alcanza a los 20 años de edad.

¿Para que nos sirve? →

- Detectar problemas de falla
- Detecta problemas en la pubertad
- Saber la edad de un menor
- Detectar enfermedades crónicas

núcleos de osificación



MNEMOTECNIA CCETOE

- Capitellium (1)
- Cabeza del radio (2)
- Epicóndilo Interno (3)
- Tróclea (4)
- Olecranon (5)
- Epicóndilo Externo (6)

1 año

3 años

5 años

7 años

9 años

11 años

Liliana Pérez López 3-A

Maduración Sexual

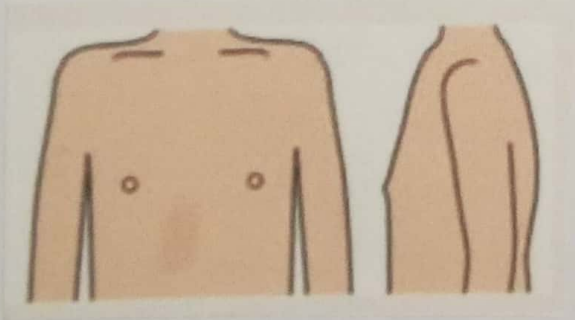
Proceso que se desarrolla entre los 8-18 años, es llevada a cabo como consecuencia de la maduración de los órganos reproductivos.

• También conocido como Pubertad! •

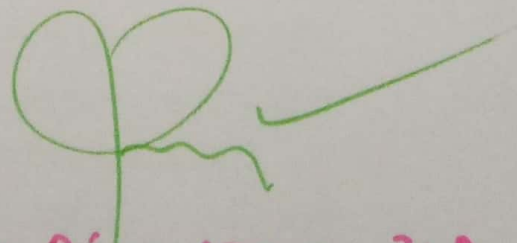
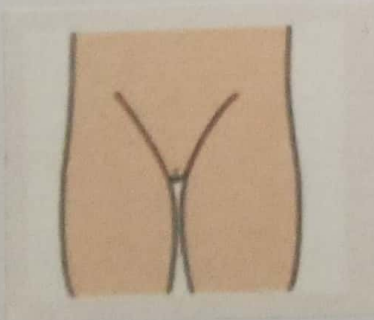
ANORMALIDADES

- Pubertad precoz → Aparición de caracteres sexuales antes de los 8 en niños y 9 años en niñas.
- Pubertad retrasada → Ausencia de caracteres sexuales después de los 13 años en niñas y 14 en niños.

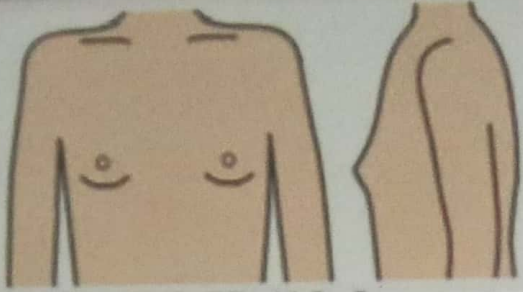
Maduración Sexual femenina



Preadolescente
aspecto infantil

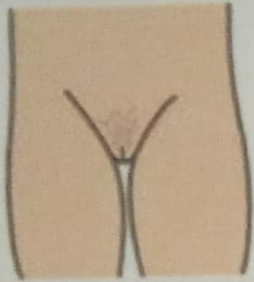


Liliana Pérez López 3.º A



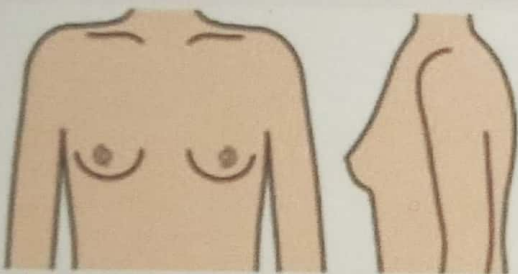
7-12 años

Areola aumentada de diámetro y pigmentada, formando un montículo con el pezón.



8-12 años

Vello púbico escaso, liso, fino, ligeramente pigmentado, ubicado en los bordes de labios mayores.



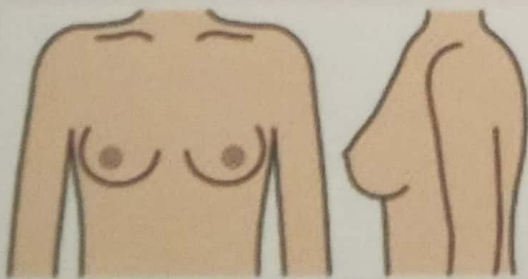
9-13 años

Continúa el crecimiento con elevación de las mamas y areolas en un mismo plano.



9-14 años

Vello púbico más abundante y pigmentado, rizado, extendido hacia el pubis o Monte de Venus.



10-15 años

Sigue el crecimiento de la mama proyección del pezón y de la areola formando una elevación secundaria que sobresale del resto de la mama.



10-15 años

Vello púbico abundante, oscuro, rizado y grueso, distribución triangular en toda el área del pubis, sin cubrir la cara interna de los muslos.

12-18 años



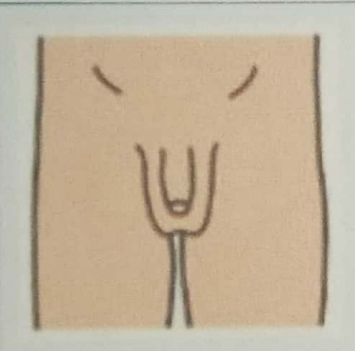
Mamas de configuración adulta
la areola esta en el mismo plano
del resto de la mama y solo se
proyecta el pezón, el tejido
mamario se extiende a zona axilar.

12-17 años



vello púbico con distribución
característica adulta, que se extiende
hasta la cara interna de los muslos.

Maduración Sexual masculina



Preadolescente
aspecto infantil



10-14 años

vello púbico escaso, liso, localizado en
la base del pene.



9-13 años

volúmen testicular 2.6 cm, cambio en la
textura, elongación y coloración del
escroto, no hay cambios en el
tamaño del pene.



11-15 años

↑ del volumen testicular y escroto, la piel escrotal se oscurece y se hace rugosa, ↑ en la longitud del pene con escaso ↑ en su grosor.



11-15 años

Vello púbico abundante, grueso, poco rizado y oscuro, localizado sobre el pubis y se extiende a ambos lados.



12-16 años

Continúa el ↑ del VT y del escroto, piel escrotal más oscura, pene ↑ en tamaño, en longitud y grosor, hay desarrollo del glande.



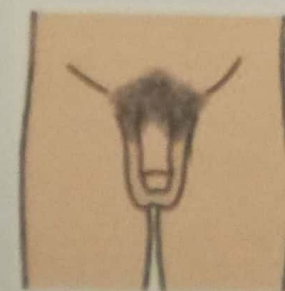
12-16 años

Vello púbico abundante, rizado, oscuro y grueso, cubre todo el triángulo del pubis sin extenderse a la cara interna de los muslos.



13-19 años

↑ de VT, el escroto y pene se encuentra con las características del adulto.



13-19 años

Vello púbico con las características del adulto que se extiende hacia la cara interna de los muslos y puede extenderse a la parte media del abdomen.

Bibliografía

García Aranda, José A., Chico Velasco, Rebeca G. y Valencia Mayoral, Pedro F. (2016) Niño sano en Manual de Pediatría. Hospital Infantil de México. Pp. (1-17) McGRAW-HILL education

Paris, Ricardo, Rymond y Johnson. (2019).Desarrollo y Crecimiento en la Niñez. Introducción al desarrollo infantil. College of the Canyons.