



Odalís Guadalupe García López

Dra. Rosvani Margine Morales Irecta.

Tema: Entendiendo el desarrollo

Crecimiento y Desarrollo

Tercer semestre

Grupo: A

Comitán de Domínguez Chiapas a 17 de noviembre de 2023

Maduración Dentaria



- Maduración Inicia en la concepción y Atermina estado adulto
- La maduración dentaria es uno de varios indicadores de maduración para la etapa del niño.

Desarrollo Dentario.

- Dentición decidua.
Conforma 20 piezas
- 8 Incisivos
- 4 Caninos
- 8 muelas.

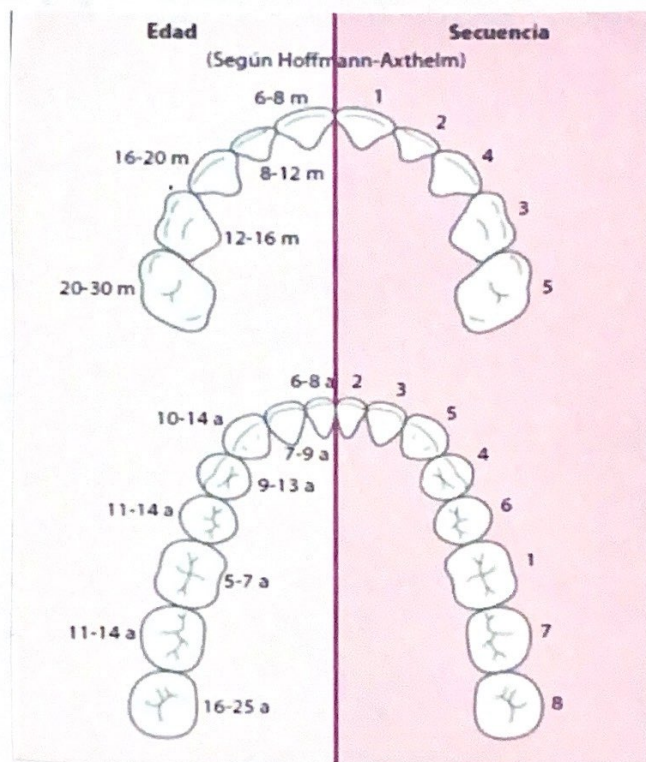
Desarrollo Dentario.

- Mixta.
Entre los 6-12 años
Se encuentran dientes Temporales y permanentes.

Desarrollo Dentario.

- Definitiva
Desde los 8-18 años
32 piezas, reemplazo progresivo.

Odalis Guadalupe García López 3-A



► Erupción Dentaria.



- La erupción es el movimiento de los dientes a través del hueso y la mucosa que cubre, hasta emerger y funcionar en la cavidad oral.

- Clínicamente se considera erupción todo diente que muestra en boca una cúspide o un lóbulo de desarrollo de su borde incisal.

Odalis García 3-A

Etapas de la Erupción Dentaria.

1

Etapa preeruptiva

2

Etapa Eruptiva

3

Etapa Poseruptiva.

1 Fase preeruptiva.

• Engloba el crecimiento de la corona y el movimiento dental hacia la superficie mientras se está formando la cripta.

2 Fase eruptiva.

- Inicio de el desarrollo de la raíz de la vaina radicular epitelial de Herwig.
- El diente en erupción se mueve oclusalmente a través del hueso de la cripta para contactar el epitelio bucal.
- Ocurre perforación de la mucosa, y contacto del diente con el ambiente bucal.

3 Fase Poseruptiva

• Los principales cambios que ocurren se relacionan con la completación de la raíz, desde que hay contacto oclusal y a reestructuraciones de los tejidos de soporte durante la vida de pieza dentaria.

► Edad Promedio de aparición de piezas dentarias.

Dentición Primaria								
	Incisivos Centrales.	Incisivos laterales	Caninos	1er pre molar	2do pre molar	1er molar	2do molar	3er molar
Maxilares	8 meses	10 meses	24 meses			14 meses	27 meses	
Mandibulares	6 meses	9 meses	17 meses			14 meses	26 meses	
Dentición Permanente								
Maxilares	7-8 años	8-9 años	10-11 años	10-11 años	10-12 años	6-7 años	11-13 años	17-21 años.
Mandibulares	6-7 años	6-7 años	9-10 años	10-11 años	10-12 años	6-7 años	11-13 años	17-21 años.

▶ La Maduración Ósea en tres Etapas.

Odalys García

★ Maduración Prenatal:

Se observa osificación de los cartílagos diafisarios
núcleos epifisarios del fémur y la tibia, la cabeza
del húmero y cuboideos.

★ Maduración Posnatal:

Existe osificación de los huesos del carpo y tarso, epífi-
sis de huesos largos y de la bóveda craneana.

★ Maduración Puberal:

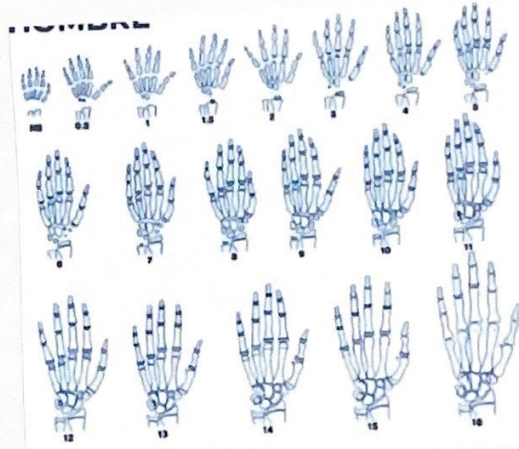
Hay osificación de los Cartílagos de Crecimiento.

• **Progresión de la maduración...**

Presenta diferencias sexuales: Las niñas tienen una edad ósea más adelantada para la edad cronológica en comparación con los niños.



Niñas



Niños.

Infancia Precoz → [(♀) 10 meses - (♂) 14 meses]

• En esta etapa de la vida la estimación de la EO es difícil debido al escaso N° de núcleos de osificación.

Núcleos de Osificación:


- 1) Hueso grande y ganchoso → Suelen ser ya apreciables en torno en 3 meses y se mantiene como único núcleo durante los primeros 6 meses.
- 2) La epifisis distal del radio que suele aparecer en torno a los 10 meses de edad en niñas y 15 meses en niños.

Edad Preescolar → [(♀) 10 meses-10 años - (♂) 14 meses-3 años]

- En esta etapa, la madurez de los huesos del Carpo son indicadores poco fiables. La secuencia suele ser.

► Falanges proximales > Metacarpianos > Falanges mediales > Falanges distales.

Existen dos excepciones

- La epífisis de la falange distal del pulgar se desarrolla al tiempo que los metacarpianos y reconocible en torno a los 15 meses en niños y 18 meses en niñas.
 - Último lugar; la epífisis de la falange media de 5º dedo.
- 

Etapa Escolar → [(♀) 2-7 años - (♂) 3-9 años]

- Los Indicadores de maduración ósea se centran inicialmente en la valoración del tamaño de las epífisis en relación con las metáfisis adyacentes.



- Se objetivo un crecimiento de los núcleos de osificación tanto en grosor como anchura hasta igualar a la anchura de la metáfisis.

Pubertad → [(♀) 13-15 años - (♂) 14-15 años]

- La valoración de la maduración ha de centrarse en el grado de fusión de las epífisis de las falanges con sus respectivas metáfisis. Suele seguir una secuencia.

Falanges distales > Metacarpos > Falanges proximales > Falanges medias

- Los primeros puentes "puentes" o puntos de cierre se suele establecer en el centro.

Maduración Sexual.

Odalis Garcia

3-A

- La maduración sexual se da por cambios hormonales que se reflejan en todo el cuerpo. El sistema reproductivo se desarrolla y los caracteres sexuales secundarios se manifiestan.

→ **MEDIANTE**

Hipófisis



El disparador de la pubertad se encuentra en una pequeña parte del cerebro llamada Hipotálamo. → Glándula → liberadora de GnRH.

Maduración Sexual.

- Es el periodo de transición entre la niñez y la edad adulta, la adolescencia comienza con la pibertad. Que es el proceso que lleva a la madurez Sexual.

Secuencia de Cambios Fisicos.

NIÑAS	Niños
<ul style="list-style-type: none">• Emergencia de los pechos.• Aparición del vello púbico• Ensanchamiento de caderas• Menarquia• Crecimiento en la estatura.	<ul style="list-style-type: none">• Crecimiento de los testículos y pene• 1ª aparición del vello púbico• Primera eyaculación• Cambios de gravedad de voz• Crecimiento en la estatura.

Secuencia de Cambios en niñas...

- Los Ovarios ↑ la producción de estrógenos y progesterona.
- Los Órganos Sexuales Internos empiezan a ↑ de tamaño.
- Brote de los pechos.
- Inicia el pelo púbico
- Crecimiento de estatura.
- Crecimiento máximo de músculos y Órganos.
- Menarquía
 - Primera Ovulación
 - Distribución definitiva del vello púbico
 - Desarrollo completo de Senos



Secuencia de Cambios Físicos. Niños.

- Los testículos ↑ la producción de Testosterona.
- Los testículos y el escroto ↑ de tamaño
- Empieza a salir el vello púbico.
- Empieza el crecimiento del pene
- Primera eyaculación
- Crecimiento de estatura
- Máximo crecimiento de músculos y órganos
- Cambio de voz
- Distribución definitiva del vello púbico.

Crecimiento Físico.

- En la adolescencia se produce un crecimiento repentino que consiste en el aumento evidente de la estatura.

Niñas → Suele comenzar entre los nueve años y los catorce y medio años.

Niños → Entre los diez años y medio y los dieciséis años

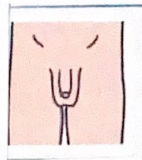
- El crecimiento en estatura suele llegar a su máximo hacia los 18 años de edad.
- En ambos sexos, el crecimiento súbito afecta a todo el cuerpo y cada uno siguen su propia evaluación.

Maduración Sexual - Hombre.

1



Pre-adolescente
Aspecto infantil.



Pre-adolescente
Aspecto infantil.

2



G2: 9,7 - 13,7 años

VT: 4ml o 2,6cm. Cambio en la textura, elongación y coloración del escroto. No hay cambios en el tamaño del pene.



VP2: 10,0 - 14,3 años

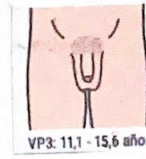
Vello púbico escaso, liso. Localizado en la base del pene.

3



G3: 11,0 - 15,4 años

Aumento del VT y escroto. La piel escrotal se oscurece y se hace rugosa. Aumento en la longitud del pene con escaso aumento en su grosor.



VP3: 11,1 - 15,6 años

Vello púbico abundante grueso, oscuro, rizado. Cubre todo el triángulo del pubis.

4



G4: 12,1 - 16,5 años

Continuo aumento del VT y del escroto. Piel escrotal más oscura. Pene aumentado en tamaño. Desarrollo del glande.



VP4: 12,2 - 16,6 años

Vello púbico abundante rizado, oscuro y grueso.
- Cubre todo el triángulo del pubis.

5



G5: 13,5 - 19,0 años

VT: 25 ml o más. Escroto y pene con las características del adulto

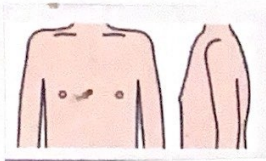


VPS: 13,6 - 19,1 años

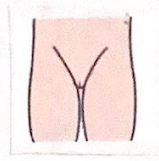
Vello púbico de las características del adulto que se extiende hacia cara interna de los muslos y puede extenderse a la parte media del abdomen.

Maduración Sexual - Mujer.

1



Pre adolescente
Aspecto Infantil.



Pre adolescente
Aspecto Infantil.

2



GM2: 7,7 - 12,3 años

Botón mamario: areola
aumentada de diámetro y
pigmentada, formando un
montículo con el pezón



VP2: 8,6 - 12,6 años

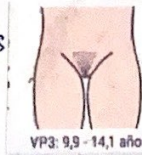
Vello púbico escaso, liso, fino
ligeramente pigmentado ubicado
en los bordes de labios mayores

3



GM3: 9,1 - 13,2 años

Continúa el crecimiento de las
mamas y areolas en un
mismo plano. forma piramidal.



VP3: 9,9 - 14,1 años

Vello púbico más abundante
y pigmentado, rizado
y extendido hacia el pubis

4

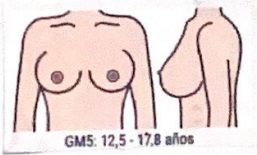


Sigue el crecimiento de la mama. Proyección del pezón y de la areola formando una elevación secundaria que sobresale.



Vello púbico abundante oscuro rizado y grueso. Distribución triangular en toda el área del pubis.

5



Mamas de configuración adulta. La areola está en el mismo plano del resto de la mama y solo se proyecta el pezón.



Vello púbico con distribución característica adulta, que se extiende hasta la cara interna de los muslos.

BIBLIOGRAFIA:

Vuoto, E. (n.d.). CÁTEDRA ODONTOPEDIATRÍA I. Edu.Ar. marzo 17, 2023. [catedras/edad-dentaria.pdf](#).

Integrada, O. ERUPCIÓN DENTARIA TEMPORARIA. ODONTOLOGÍA INTEGRADA. (2020, Julio 14).

N, D. Valoración y Utilidad de la edad ósea en la práctica clínica. Fapap; noviembre 8, 2023.

Escalera de maduración sexual femenino. (n.d.). Unicef.org. Noviembre 17, 2023, [unicef.org/informes/escalera-de-maduración sexual-femenino](https://www.unicef.org/informes/escalera-de-maduración-sexual-femenino).

Escalera de maduración sexual masculino. (n.d.). Unicef.org. Noviembre 17, 2023, [unicef.org /informes/escalera-de-maduración -sexual-masculino](https://www.unicef.org/informes/escalera-de-maduración-sexual-masculino).