



**UNIVERSIDAD DEL SURESTE  
CAMPUS COMITÁN.**

**MATERIA:**

**CRECIMIENTO Y DESARROLLO**

**TEMA:**

**FLASH CART. FACTORES BIOLÓGICOS, PERIODOS DEL  
CRECIMIENTO, PERFIL TORCH Y NORMA 007.**

**DOCENTE:**

**DRA. ROSVANI MARGINE MORALES**

**ALUMNO:**

**RONALDO DARINEL ZAVALA VILLALOBOS**

**TERCER SEMESTRE G.A”**

# FACTORES QUE REGULAN EL CRECIMIENTO Y DESARROLLO

Factores endógenos



IVU



Genética



Edad avanzada

Adicciones en el embarazo



Factores exógenos



Alimentación

Factores ambientales

## Factores de riesgo biológico

Control prenatal NOM-007-SSA2-1993

Parto prematuro Menor a 34 semanas.

Bajo peso al nacer ≤ 1500 grs.

Sangrado, IVU, enf. sistémicas Amenazas de aborto, Torcit. positivo, Hct.

Estancia en UCI ≥ 4 días Antes del primer mes de vida.

Madre ≤ 16 años en el parto Riesgo de afecciones neurológicas.

Consulta Ebanol EDI y NOM-007-SSA2-1995



Escaneado con CamScanner

Zavala Villalobos Fernaldo

# PERIODOS DEL CRECIMIENTO Y DESARROLLO PRENATAL.



## Semana 9 a 12

Forma y tamaño de extremidades y órganos.

## Semana 17 a 20

movimiento fetal, desarrollo de cabello y cejas

## Semana 26 a 29

desarrollo pulmonar y Separación de párpados

## Semana 35 a 38

Madurez de Sistema nervioso

# PERIODOS DEL CRECIMIENTO Y DESARROLLO PRENATAL:



## Prenatal

Desde la Concepción hasta el Nacimiento

## 1er Infancia

del nacimiento

## Periodo neonatal

hasta los 2 años.

## Infancia temprana

1ra Infancia de 3 a 5 años

## Niñez

## Infancia media Pubertad

de 6 a 11 años

## Adolescencia

## Adolescencia

12 años hasta la adultez.

## Adultez

## Senitud

# PERFIL TORCH

Enfermedades infecciosas que pueden provocar enfermedades en las mujeres embarazadas y defectos congénitos en los recién nacidos.

## T



Infecciones Oculares



Sordera

Dx: IgA<sup>+</sup> bebe IgM: mamá

Tx: Pirimetamida + sulfadiazina

## R



Enfermedad Cardíaca



Microcefalia

Dx: I  
Tx: No existe específico

## C



Retardo Mental



Cataratas

Dx: PCR en orina  
Tx: Glaucovir, Medidas de sostén

## H



Alteración del SNS.



Dx: Cultivo  
Tx: Aciclovir

Agrega edad en las etapas postnatales.

Escaneado con CamScanner

Zavala Villalobos Ronaldo

R/2 Agrega la letra "O"

## Otras enfermedades.

Enterovirus, Listeria monocytogenes, Mycobacterium tuberculosis, Parvovirus B-19, Treponema pallidum, Trypanosoma cruzi, Hepatitis B, VIH, Varicela zoster.

## Consulta preconcepcional

Por lo menos 3 Consultas



## Consultas prenatales

8 Consultas minimo 5.

## Atención del recién nacido

Cuidados mediatos e inmediatos

Somatometría, aplicación de Vitamina K, Cloranfenicol,

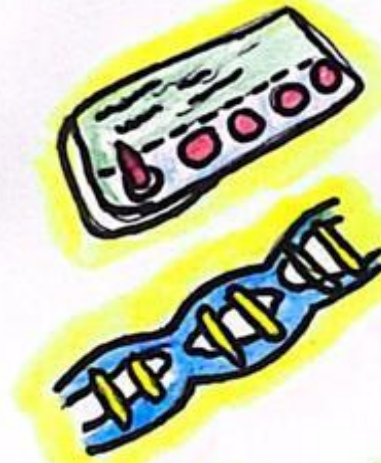
## Tamiz metabólico neonatal

72 Horas de nacidos para detección de enfermedades (congenitas)

## Hipotiroidismo Congenito

- Por deficiencia de hormonas tiroideas presente al nacimiento.

- Causa de retraso mental prevenible



## Hiperplasia Suprarrenal Congenita

Poca cantidad de cortisol, Enzima 21-OH. Varios problemas de Salud,

Cambios en los genitales, pubertad precoz.

## Galactosemia (Gal)

Daño cerebral, Cataratas, Ictericia, hígado agrandado, IRC.

Estudio Antropométrico, estudio genético, Hemocultivos y análisis de Sangre

## Fenilcetonuria

Poco frecuente, hereditario acumulación de aminoácido (fenilalanina)

Olor similar a la humedad.

## Fibrosis quística (TIR)

Enfermedad genética, Tos Sibilancia, infecciones pulmonares repetitivas, heces grasa

Prueba de Sudor o Sangre.

## Deficiencia de glucosa 6

## Fosfato Deshidrogenasa (G6PD)

Dstrucción de globulos rojos en respuesta a ciertos medicamentos, hereditaria

Mas comun en hombres

Dolor abdominal. espalda, Fatiga y Palidez cutanea, analisis de Sangre

G6PD.

## REFERENCIAS BIBLIOGRAFICAS

(NOM-007-SSA-2016, s.f.)

### Bibliografía

al., M. G. (s.f.). *google*. Obtenido de google: file:///C:/Users/52966/Downloads/S0210569119302980.pdf

*NOM-007-SSA-2016*. (s.f.). Obtenido de [https://www.dof.gob.mx/nota\\_detalle.php?codigo=5432289&](https://www.dof.gob.mx/nota_detalle.php?codigo=5432289&)

*NORMA OFICIAL MEXICANA 007*. (s.f.).

*pdf kibro de sexualidad humana*. (s.f.). Obtenido de assets/biblioteca/2c9d8a7937ecd1e1f3e87fdaef2c991c.pdf

(Manual para la Aplicación de la Prueba EDI, s.f.)

### Bibliografía

al., M. G. (s.f.). *google*. Obtenido de google: file:///C:/Users/52966/Downloads/S0210569119302980.pdf

*Manual para la Aplicación de la Prueba EDI*. (s.f.). Obtenido de <https://www.gob.mx/salud/censia/es/articulos/manual-para-la-aplicacion-de-la-prueba-edi?idiom=es>

*NOM-007-SSA-2016*. (s.f.). Obtenido de [https://www.dof.gob.mx/nota\\_detalle.php?codigo=5432289&](https://www.dof.gob.mx/nota_detalle.php?codigo=5432289&)

*NORMA OFICIAL MEXICANA 007*. (s.f.).

*pdf kibro de sexualidad humana*. (s.f.). Obtenido de assets/biblioteca/2c9d8a7937ecd1e1f3e87fdaef2c991c.pdf

