

**UNIVERSIDAD DEL SURESTE**  
**CAMPUS COMITÁN**  
**MEDICINA HUMANA**

DRA: KAREN ALEJANDRA MORALES  
MORENO

ALUMNO: JOSE CARLOS CRUZ CAMACHO

MATERIA: FISIOPATOLOGIA II

SEMESTRE: 3ro

GRUPO: "A"

FECHA DE ENTREGA: 13/10/2023



# CICLO CARDIACO

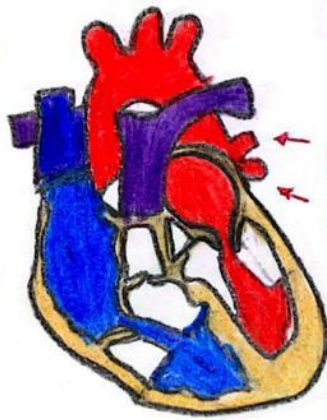
jose carlos cruz

---

# Llenado Pasivo

Valvulas Av "abiertas"  
Valvulas Semilunares  
(A y P) "Cerradas"

(No hay)  
Contracción auricular  
(Sistole auricular)



Llenado rápido  
Llenado lento

Llenado Ventricular del

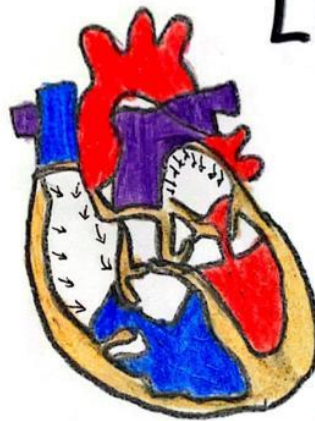
30% faltante del Vol. Sistólico.

3<sup>ra</sup> A<sup>a</sup>

José Carlos Cruz Camacho

# Llenado Activo.

Contracción Auricular  
(Sistole auricular).



Valvulas Av abiertas

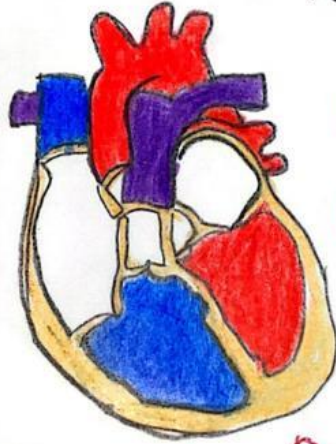
Llenado ventricular del  
20% faltante

Valvulas Semilunares  
(A y P) "Cerradas"

CS Escaneado con CamScanner Volumen teleostolico: (120 ml).

# Contracción isovolumétrica

Valvulas Av se  
Cierran  $\rightarrow$  2º ruido  
Cardíaco



Inicia Sístole Ventricular

Los Ventriculos se  
contraen

Valvulas Semilunares  
(A y P)

Cerradas

No hay variaciones del  
volumen.

Presión Ventricular  
+

Al final: presión ventricular

Presión Auricular

> presión aortica (80 mmHg).

Presión aortica (120 mmHg)

Fluye hacia aorta el  
Volumen Sistólico: 70ml

Presión Ventricular  
(ejección reducida) y  
aortica.



# Ejección.

Valvulas Av Cerradas

Presión Ventricular +  
presión aortica.

Valvulas Semilunares  
(A y P) **abierta**

CS Escaneado con CamScanner  
Volumen de Ejección  
70ml

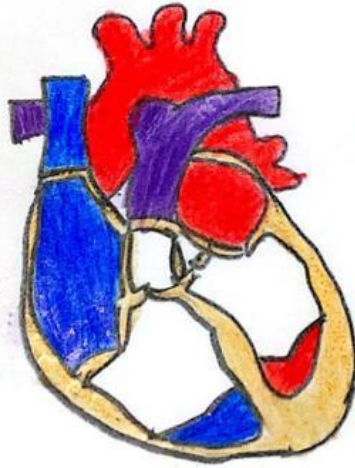
# Reajación

150 volumétrica.

Valvulas Av cerradas

No hay variaciones del volumen

Presión del UI Rapidamente.



Inicio de la diastole

Valvula Semilunares (A y P) Se Cierran  
2º Ruido

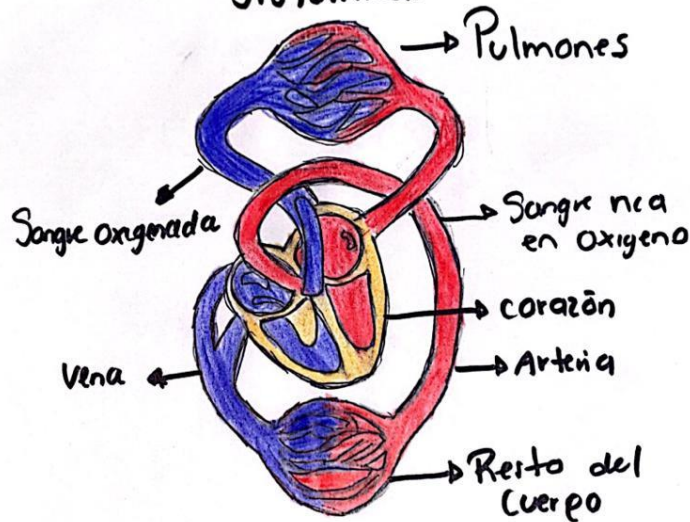
Presión aortica (80 mmHg)

Volumen telesistolico

80 ml.

CS Escaneado con CamScanner

# Circulación Pulmonar y Sistémica.



José Carlos Cruz Camacho  
CS Escaneado con CamScanner  
3A