



Odalís García López

Dra. Karen Alejandra Morales Moreno

Fisiopatología

Fases del Ciclo Cardíaco

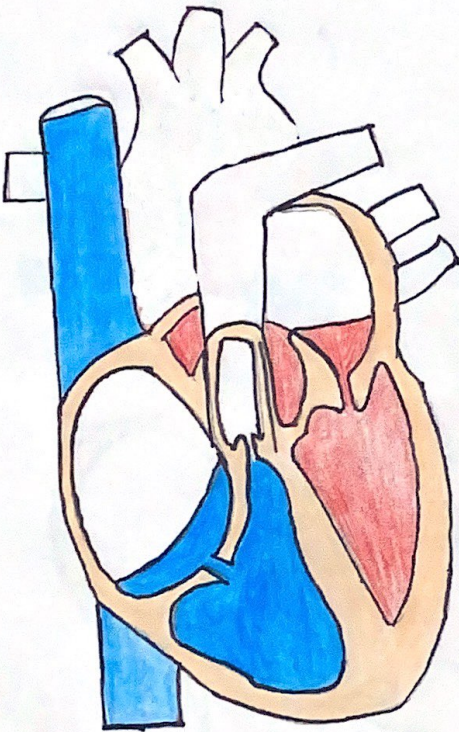
PASIÓN POR EDUCAR

Grado: 3

Grupo: A

Comitán de Domínguez Chiapas a 12 de octubre de 2023

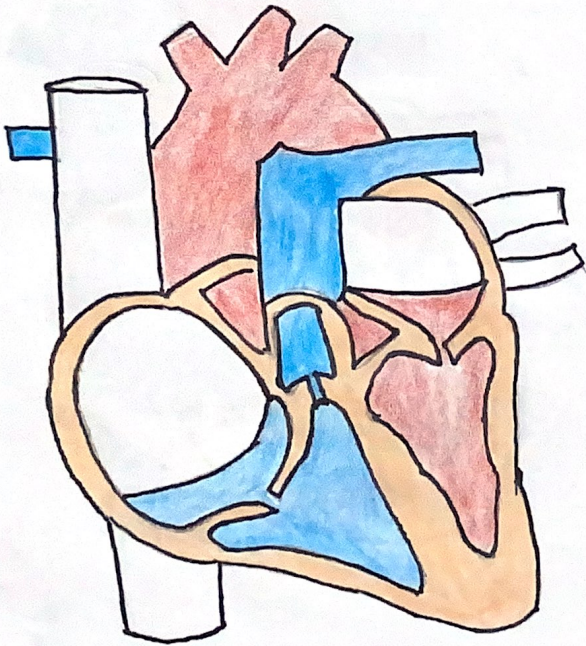
Odalis Gps. García López 3 = A



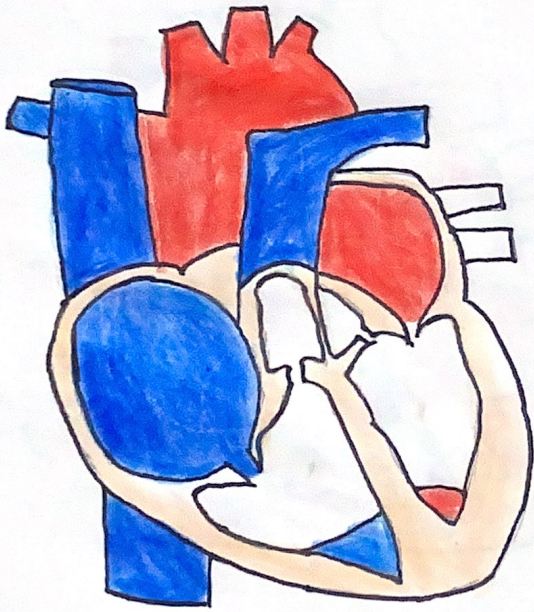
Contracción Isométrica.

- Comienza con el cierre de las Válvulas AV y con la presencia del primer ruido cardíaco. $O R_1 \rightarrow$ Anuncia el inicio de la Sístole.
- Después del cierre de las Válvulas AV \rightarrow Intervalo 0.02 - 0.3 s \rightarrow Válvulas Semilunares, permanecen Cerradas.
- Las presiones Ventriculares se \uparrow de forma repentina \rightarrow Válvulas AV como Semilunares están Cerradas y la Sangre no Sale de los Ventriculos.
- Ventriculos continúan la Contracción \rightarrow presión Ventricular Izquierda \rightarrow poco más \uparrow que la presión aórtica. Presión Ventricular derecha \rightarrow es \uparrow que la presión arterial pulmonar.

Eyección Ventricular

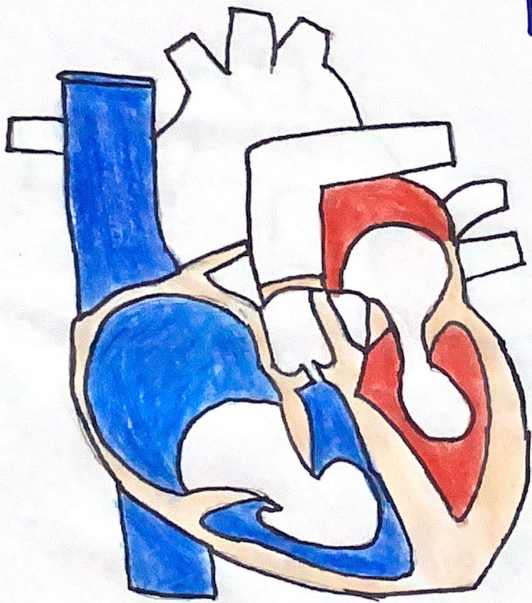


- Se abren las Válvulas Semilunares → Inicia el período de eyección.
- 60 % VL → eyección durante el primer Cuarto de la Sístole.
- 40 % → durante dos Cuartos de la Sístole.
- Al final de la Sístole → Ventriculos Se relajan produce → Caída precipitada de la presión Intraventricular.
- La Sangre de las grandes Arterias regresa hacia los Ventriculos → Se cierran las Válvulas aórtica y pulmonar → Marca el Segundo ruido Cardíaco R₂
- Después del cierre de las Válvulas Semilunares y Ventriculos → Continúan relajados → 0.03-0.06 s



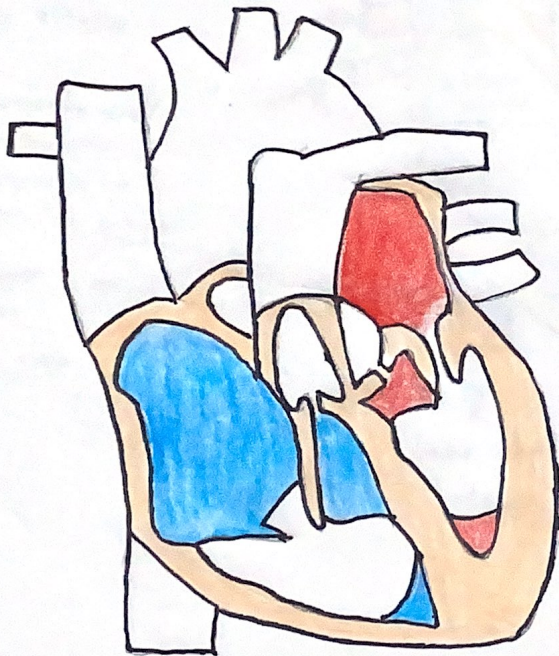
Relajación Isovolumétrica.

- Ventriculos continúan relajados \rightarrow 0.03-0.06 s "Período de relajación Isovolumétrica".
- Las Válvulas Semilunares y AV permanecen Cerradas. y el Volumen Ventricular permanece Igual.
- Presión Ventricular desciende hasta 60 - que la presión auricular.
- Cuando esto ocurre, las Válvulas AV \rightarrow se abren \rightarrow la Sangre acumulada en las Aurículas durante la Sístole fluye hacia los Ventriculos.



Llenado Ventricular.

- Período de llenado rápido → Primer tercio de la diástole.
- Durante el tercio medio de la diástole → entrada a los ventrículos es mínima.
- El último tercio de la diástole está marcado por la contracción muscular → le da un impulso adicional al llenado ventricular → cerca de 20% de la capacidad de los ventrículos.
- Tercer ruido cardíaco (R3) se puede o no escuchar.
 - ↳ llenado rápido de la diástole.

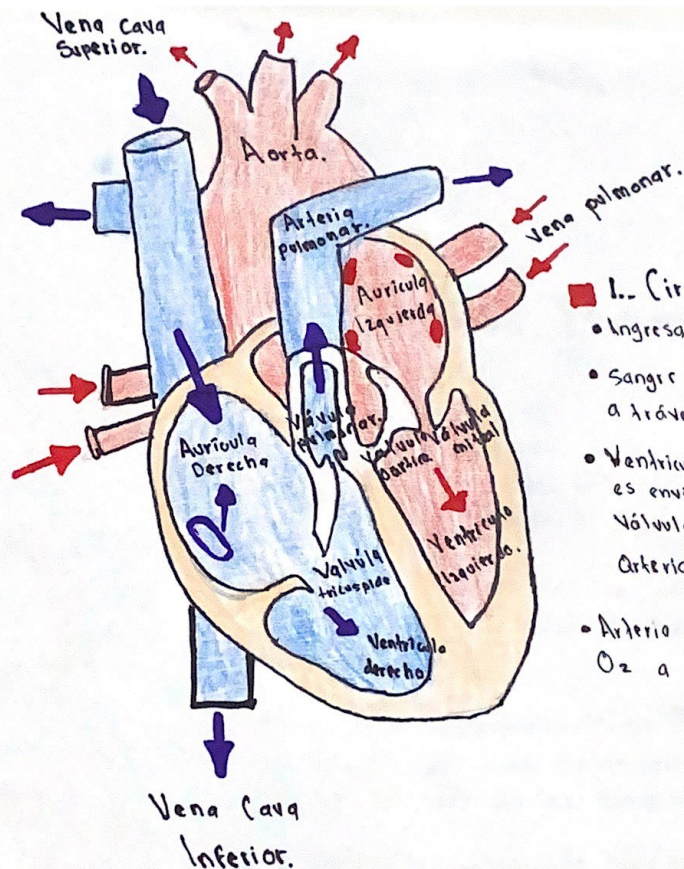


Contracción Auricular,

- Ocurre durante el último tercio de la diástole.
R₂
- Llenado rápido.
- Impulso adicional del llenado Ventricular

■ Circulación Pulmonar.

- Ingres a la Aurícula D la propulsa al Ventriculo D a través de la Válvula tricuspide
- Ventriculo se contrae → sangre enviada a través Válvula Semilunar pulmonar a la arteria pulmonar lq. y derch.
- Arteria transporta la sangre a los pulmones " Intercambio gaseoso "



■ I.. Circulación Sistémica.

- Ingreso a la Aurícula Izquierda
- Sangre Ar → pulsada al VI a través de la Válvula mitral
- Ventriculo se contrae la sangre es enviada a través de la Válvula Semilunar Aórtica a la Arteria Aorta.
- Arteria Aorta → Distribuye Sangre Oz a todos los tejidos Corporales.

Bibliografía

Norris, T.L., (2019). Porth. Fisiopatología (R. Lalchandani, Ed.; 10ª edición). Lippincott Williams & Wilkins.