



Alumno: César Felipe Morales

Dra. Karen Alejandra Morales Moreno

Tema: Ciclo cardiaco

Materia: Fisiopatología

Semestre: 3

Grupo: A

Comitán de Domínguez Chiapas a 13 de octubre de 2023

Dr. Felipe Morales Solís

~~3-A~~
18/01/21

Contractación

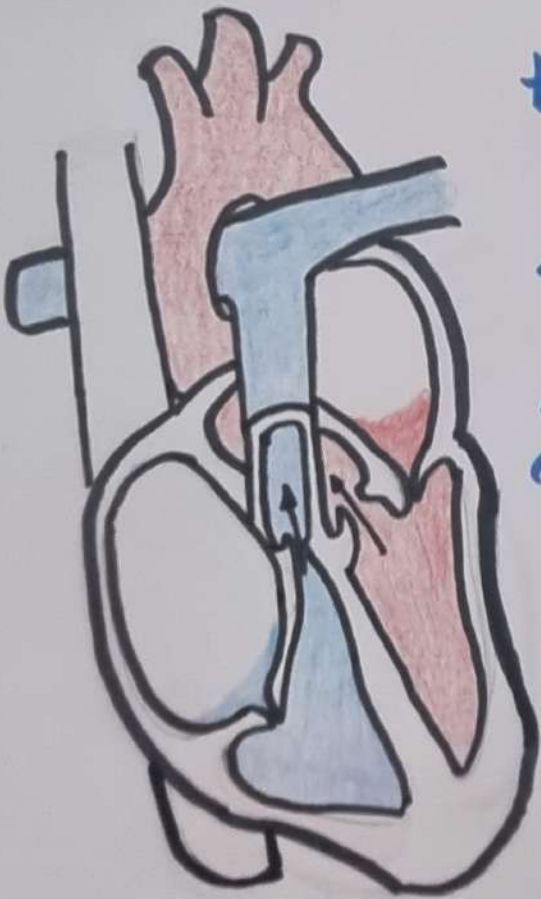
ISOVOLUMETRIA



- x Cierre de valvulos AV
- x Primer ruido cardiaco
- x Contracción ventricular
- x Inicio Sístole
- x Pres. Ventricular 129 > 90, 120
- x Pres. Ventricular De > Pulmonar
- x Cierre AV
- x 0.01 - 0.03 seg velv. semi. cerrados

Eyección

VENTRICULAR



60% volumen eyectado en $\frac{1}{4}$ de la sístole

40% $\frac{2}{3}$

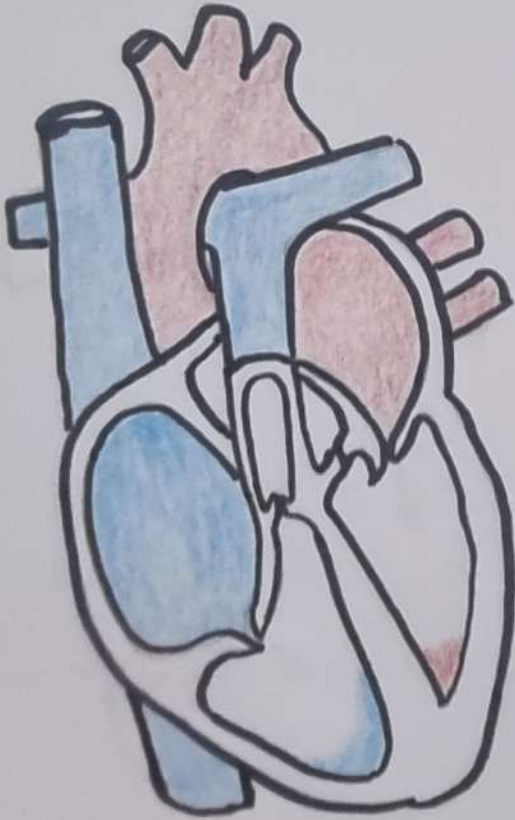
Abertura de val. semilunares

Presión ventricular > aortica

Valvulas AV cerradas

Relajación

ISOVOLUMETRIC



- Protección de val. aortica y pulmonar (R_2)
- ↓ Presión ventricular
- Valvulas AV cerradas

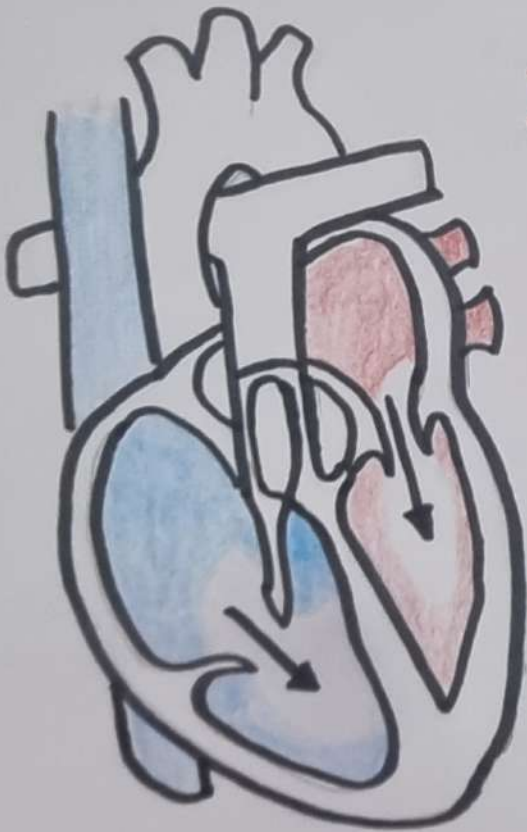
llenado

VENTRICULAR

> Parte del llenado $\frac{1}{3}$ de la diástole (llenado rápido)

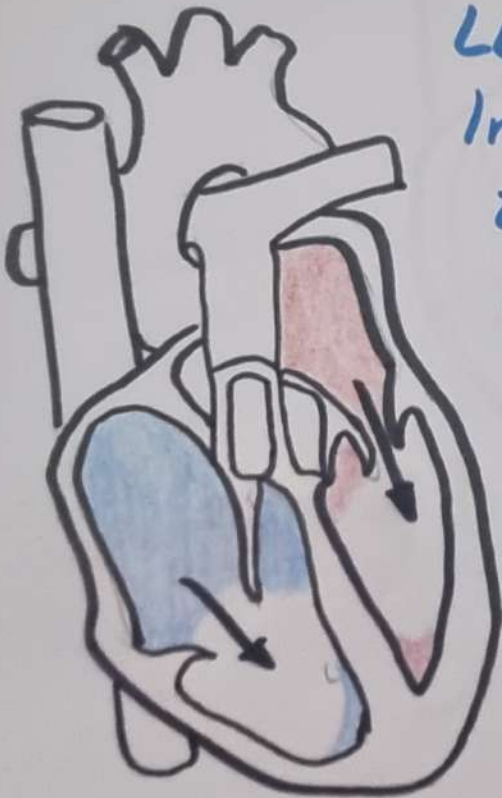
$\frac{1}{3}$ de la diástole contracción aórtica

Abertura de valvulas AV



Contracción

AURICULAR



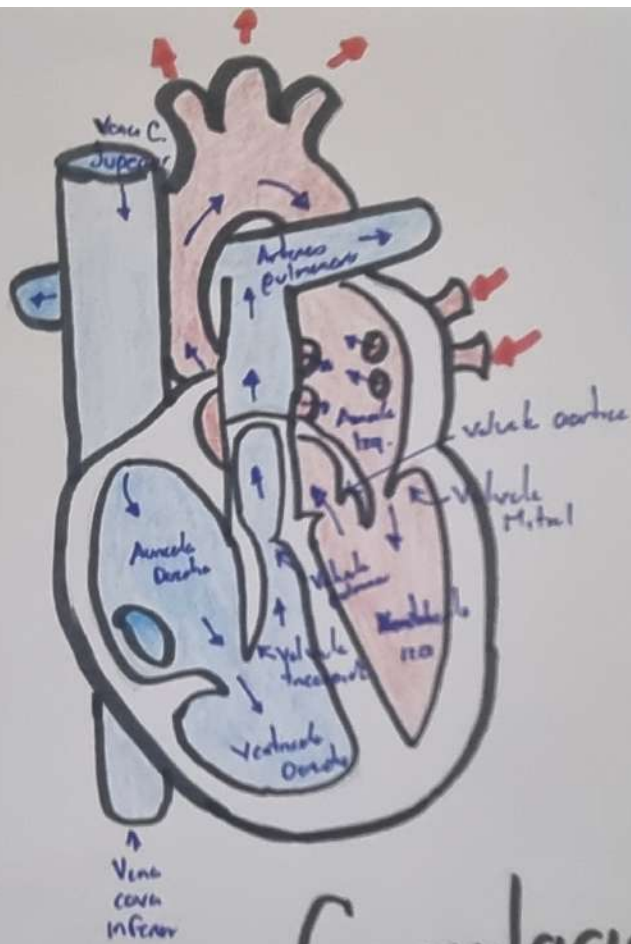
Llenado rápido

Impulso adicional al llenado ventricular

20% de la capacidad ventricular

R₃ (Ruido)

R₄ en el último tercio de la diástole



Circulación

Bibliografía

Norris, T.L., (2019). Porth. Fisiopatología (R. Lalchandani, Ed.; 10ª edición). Lippincott Williams & Wilkins.