

UNIVERSIDAD DEL SURESTE
CAMPUS COMITÁN.

MATERIA

FISIOPATOLOGIA

TEMA:

ESQUEMA DE SICLO CARDIACO Y
CIRCULACION SISTEMICA.

DRA. KAREN ALEJANDRA MORALES.

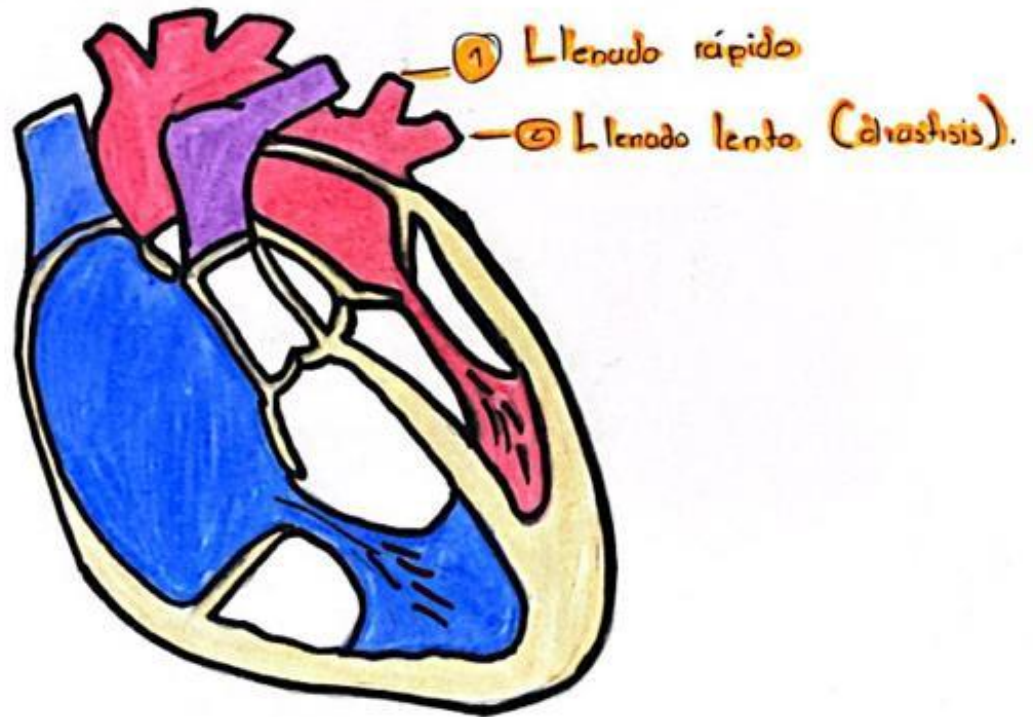
ALUMNO:

RONALDO DARINEL ZAVALA VILLALOBOS

MEDICINA HUMANA TERCER SEMESTRE G.A”

Llenado pasivo

3ro "G.A"
Ronald Zavala



Presión auricular > presión ventricular

Valvulas AV se abren

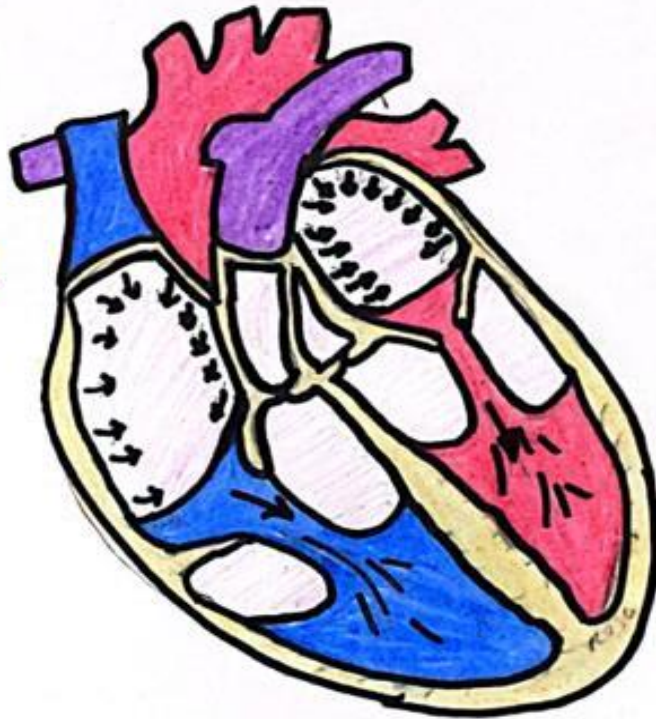
Valvulas Semilunares (A y P) cerradas.

No hay contracción auricular (

Llenado Ventricular del 30% restante. (del volumen sistólico)

Llenado activo

Volumen telodiastólico: 120 ml.



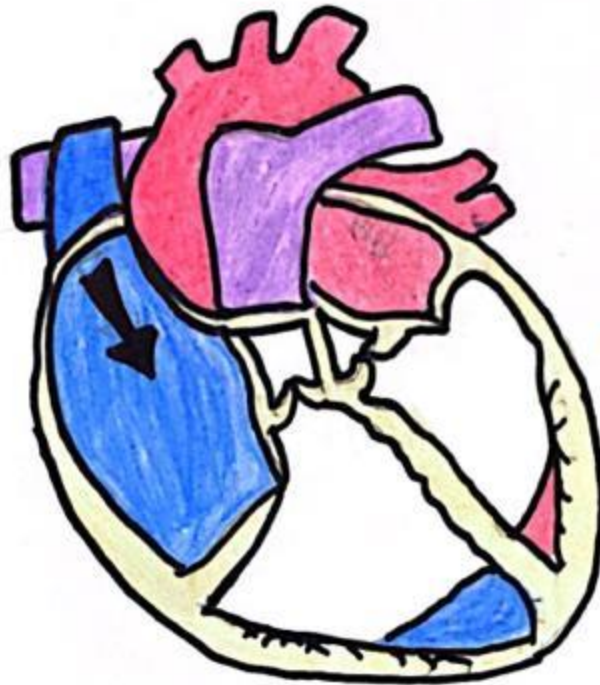
Valvulas Av. abiertas

Valvulas semilunares (A y P) cerradas

Contracción auricula (sístole auricular)

Llenado ventricular del 20% faltante

Relajación Isovolúmica



Volúmen diastólico = 50 ml

Inicio de la diástole

Valvulas Semilunares (A.p.) se cierran \Rightarrow 2do ruido.

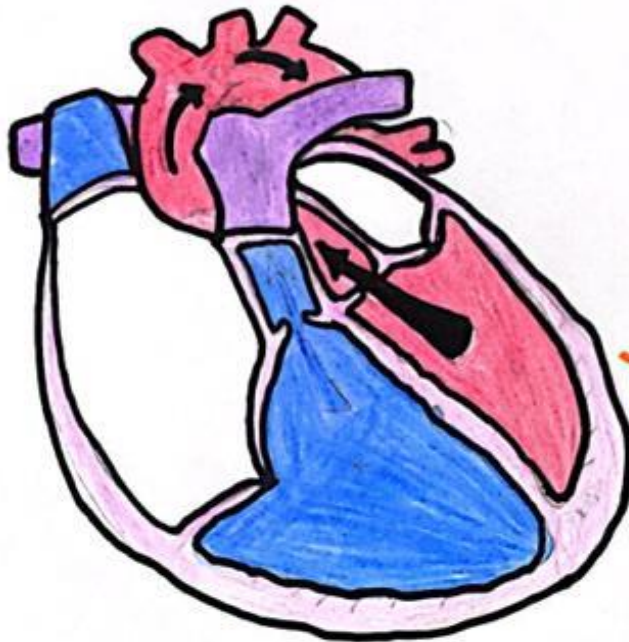
Valvulas Atr. Cerradas

No hay variaciones del volúmen.

Presión del V.I. rápidamente

Presión aortica (80 mmHg)

Eyección



Volumen de eyección = 70ml

Valvulas AV. Cerradas

Presión Ventricular > Presión aortica

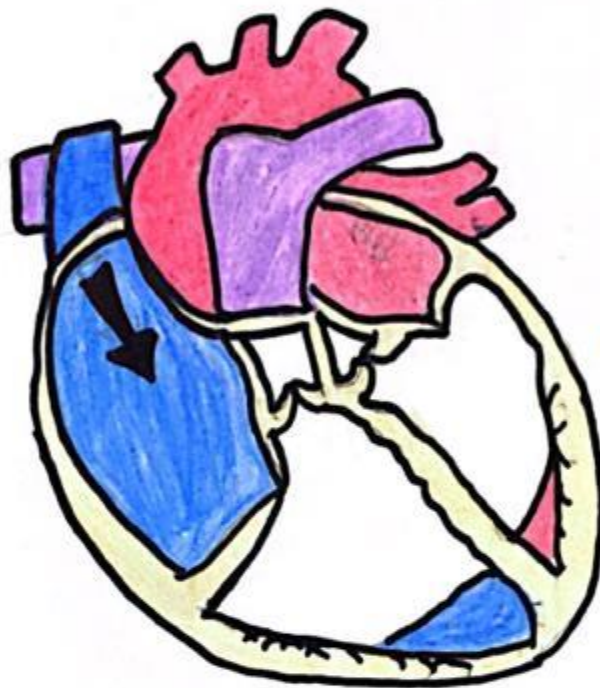
Valvulas Semilunares (A y P) abierta.

↑ Presión aortica (120 mmHg)

Fluye hacia aorta el volumen sistolico: 70ml.

↓ Presión Ventricular (eyección reducida) y aortica

Relajación Isovolúmica



Volúmen de la diástola = 50 ml

Inicio de la diástola

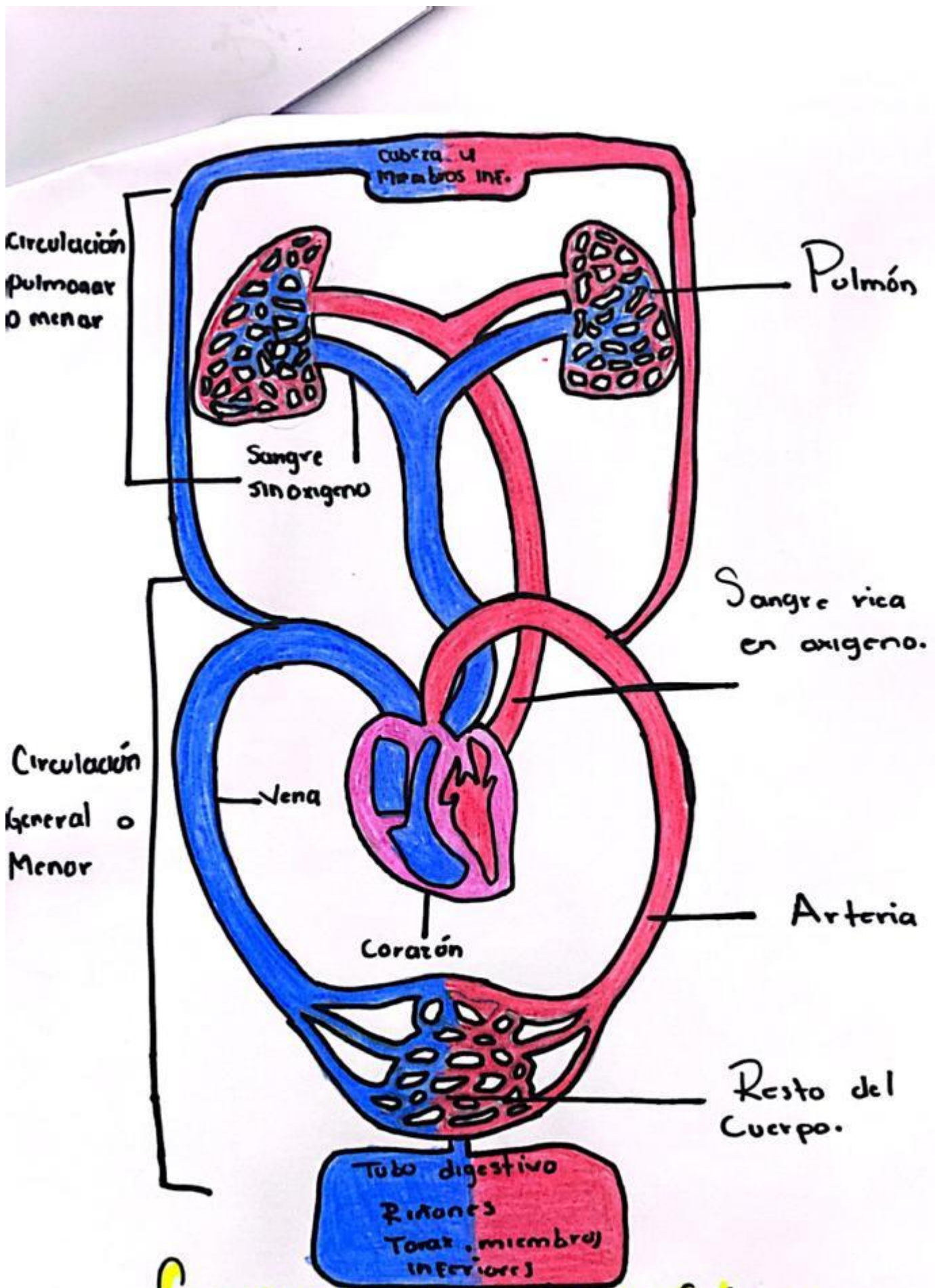
Valvulas Semilunares (Aq.p) se cierran \Rightarrow 2do ruido.

Valvulas Av. Cerradas

No hay variaciones del volúmen.

Presión del V.I. rapidamento

Presión aortica (80 mmHg)



Circulación pulmonar y Sistemica

BIBLIOGRAFIA

FISIOLOGIA DE PORTH EDICCIÓN 10