



FLASHCARD

Citlali Monserrath Campos Aguilar
Dra: Mariana Catalina Saucedo
Dominguez

Fisiologia
Medicina humana

2 "A"

Comitán de Domínguez Chiapas 15 De diciembre de 2023.

Inmunidad

Sistema del complemento: Término global que describe un sistema de unas 20 proteínas, muchas de las cuales son precursores enzimáticos.

Cel. Presentadoras de antígenos

- Macrófagos
- Linfocitos b
- Cel. dendríticas

Linfocitos T

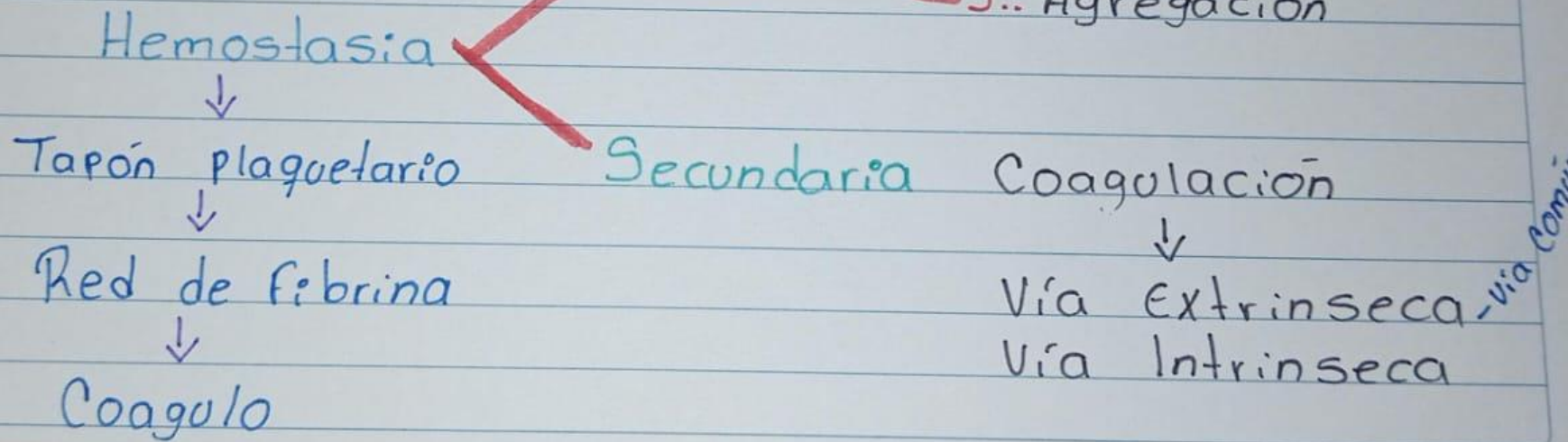
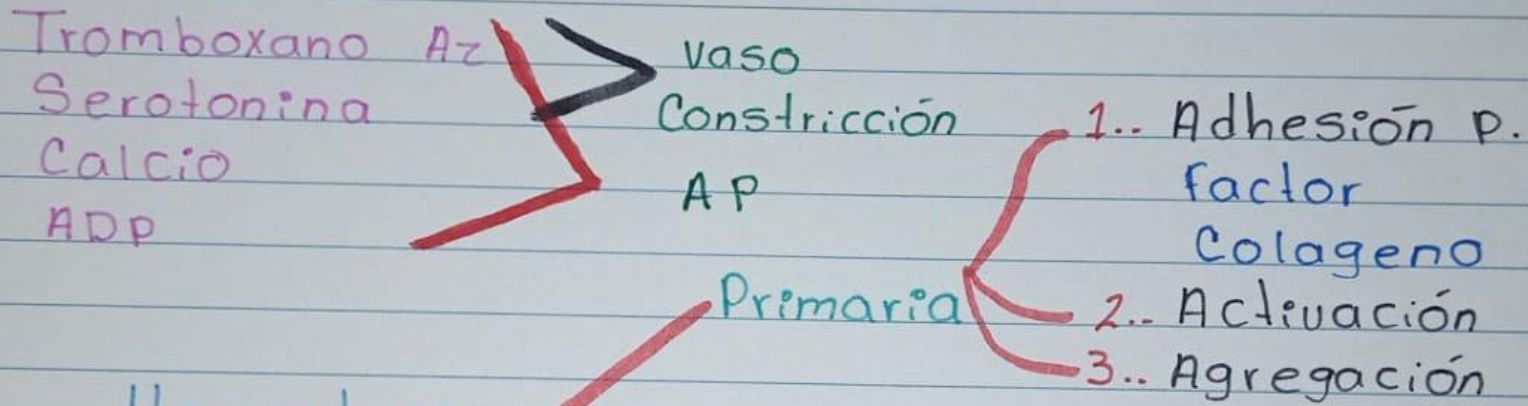
- Linfocitos T citotóxicos
- Linfocitos T colaboradores
- Linfocitos T supresores

Linfocitos B = Secretan anticuerpos

2 tipos de Inmunidad = Innata - Adaptativa.

Los macrófagos le presentan el antígeno a los linfocitos

Linfocitos T: pasan al timo se genera diferenciación



Hemostasia: Prevención de la Pérdida de Sangre

Cap 37

- 1.- Espasmo Vascular
- 2.- Formación del tapón Plaquetario
- 3.- Coagulación Sanguínea en el vaso roto
- 4.- Organización fibrosa o disolución del coágulo Sanguíneo

Mecanismos
para llegar
a la
Hemostasia

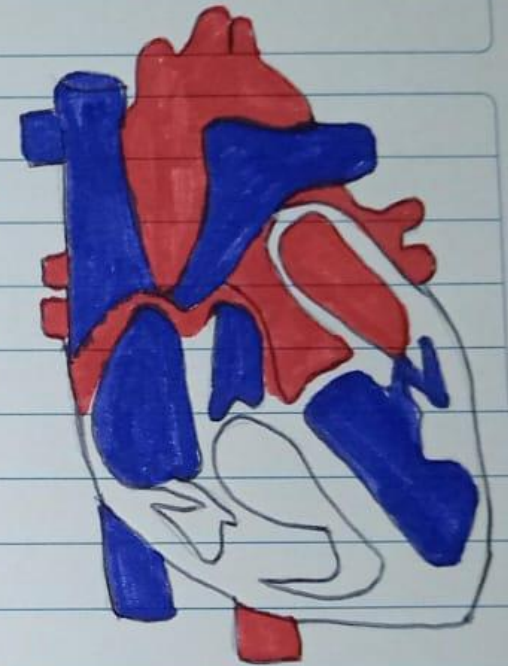
15 a 20 s si el traumatismo
ha sido grave

1 a 2 min si el traumatismo
ha sido menor

Tiempo de
aparición del
Coágulo
Sanguíneo

Sístole Auricular

- ▲ Contracción de ambas aurículas
- ▲ Se produce cuando existe diástole ventricular
- ▲ La sangre fluye hacia los ventrículos (30%) el resto lo hace pasivamente en la diástole general.



CICLO CARDIACO

Periodo de Tiempo que transcurre entre el inicio de una Contracción Siguiente dura 0.8 Seg.

En el Corazón se producen dos tipos de movimientos:

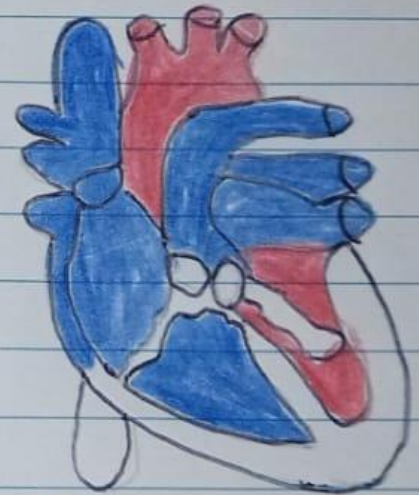
A: Contracción ó Sístole

B: Relajación ó Diástole

Se repite en Promedio 70 - 72 Veces /min

SN. Simpatico: Produce taquicardia

SN. Parasimpatico: Produce bradicardia



BIBLIOGRAFIA

Hall, J. E., & Guyton, A. C. (2016). Guyton y Hall: Compendio de fisiología médica (14a ed).
Barcelona: Elsevier.

•Fox, S. I. (2014). Fisiología humana (13a. ed.). México D.F.: McGraw-Hill