

UDS

**Universidad del sureste
Campus Comitán
Lic. En medicina humana**



CONTROL MOTOR Y TRONCO ENCEFALICO

Nombre: Karen Yahari Gómez López

Grado: 2 semestre

Grupo: "A"

Materia: Fisiología

Dra. Mariana Catalina Saucedo Domínguez

Control Motor y Tronco Encefalico.

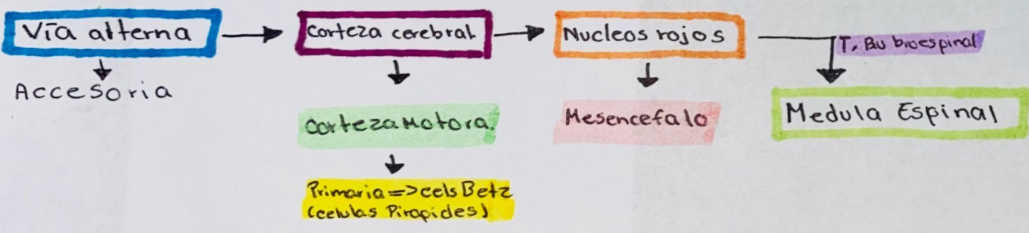
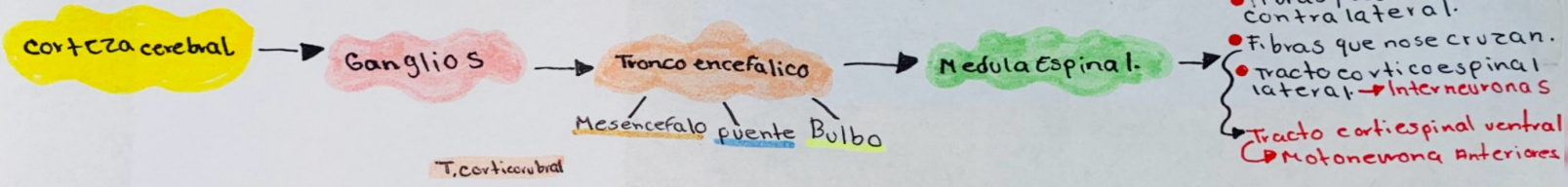
Control voluntario
 ↓
 Corteza activada por patrones almacenados (Parte inf. del cerebro)
 ↓
 Estimulación de M.

Corteza motora ← Lobulos frontales.
 Anterior al surco central.

Primaria: Movimiento de brazo boca y cara.
 1-3, cm. Ant. 174 circ. d.l.f.
Premotora: Mov. mas complejo a cy. extiende hacia c.s. Almacena miento Mov. espej. C, N. Es.
Complementaria: Mov. bilateral c. longitudinal. M. Finos Equilibrio.

Somato Sensorial ← Posterior al surco Central.

- * Área de Broca: sobre la fisura de Silvio → Función: Articulación de palabras.
- * Movimiento ocular: Encima de Área Broca → Función: M. ocular voluntario
- * Área rotatoria de la cabeza: En área superior motora.



Ubicadas en columna verticales.

- 2-4 → Señales de entrada
- 5 → Cél. piramidales (Betz)
- 6 → Área donde se pueden comunicar con otras áreas.
- Cél. Estática → constante
- Cél. Dinámica → Rápidas

Tronco encefalico

Puente
 Mesencefalo
 Bulbo raquideo

Funciones.

Control de respiración
 control cardiovascular
 control Movimiento ocular
 control de equilibrio
 control parcia intestino
 control Movimiento esterotipados.

Nucleos

- vestibulares - Ayudan a los pontinos
- Reticulares
- Pontinos → Excitables → Men
- Medulares → Inhibidores → Med

Mácula

Utriculo

• cuando la cabeza está ergida.

Saculo

• cuando la cabeza está acostada

Tipos de laberinto

① Óseo

Perilinf

② Membranoso.

Endolinf.

Función de los conductos semicirculares

- Ayuda a mantener el líquido que no se mueba
- Siguen los movimientos rotatorios de la cabeza.

Cerebro



Aparato vestibular

BIBLIOGRAFÍA

1. Hall, J. E., & Guyton, A. C. (2016). Guyton y Hall: Compendio de fisiología médica (14a ed). Barcelona: Elsevier