



MEDICINA HUMANA

Yarely Arlette Morales Santiz

DRA. Mariana Catalina Saucedo Dominguez

Flashcards

Fisiología

2° A PASIÓN POR EDUCAR

Comitán de Domínguez Chiapas a 15 de diciembre de 2023.

Potencial de acción

Fase 0: Dese polarización (-90 a -60) se abren canales de Na^+ y entra en los canales de sodio dependientes de voltaje - de - a +

Fase 1: Repolarización inicial o lenta (+30) se abren canales de K^+ (lento) empieza a salir gana cargas (+30 mV)

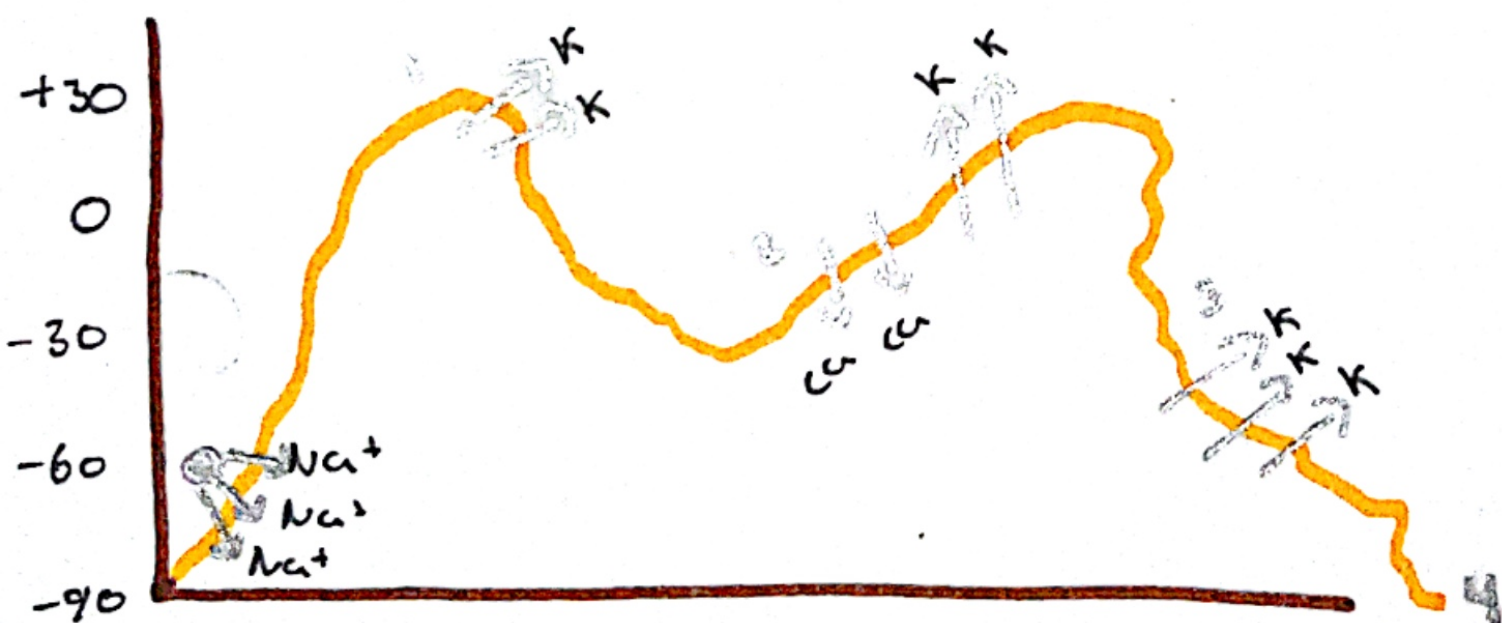
Fase 2: Meseta se abren canales de Ca^{2+} dependiente de voltaje - (+30 mV)

Fase 3: Repolarización rápido se abren canales de K^+ dependientes de voltaje - sale K^+ y se negativiza

Fase 4: Reposo / Hiperpolarización (-90 mV) empieza bomba $\text{Na}^+ - \text{K}^+ - \text{ATP}$ pasa

- **Despo:** perder cargas

- **Repo:** ganar cargas



Partes del ECG

Onda P

Despolarización y
contracción
auricular $T = 0.12s$
 $A = 2,5 mm$

Complejo QRS

Despolarización
ventricular
 $T = -0.11s$

Onda T

Repolarización
ventricular

Segmento ST

Inicio repolariza-
ción ventricular

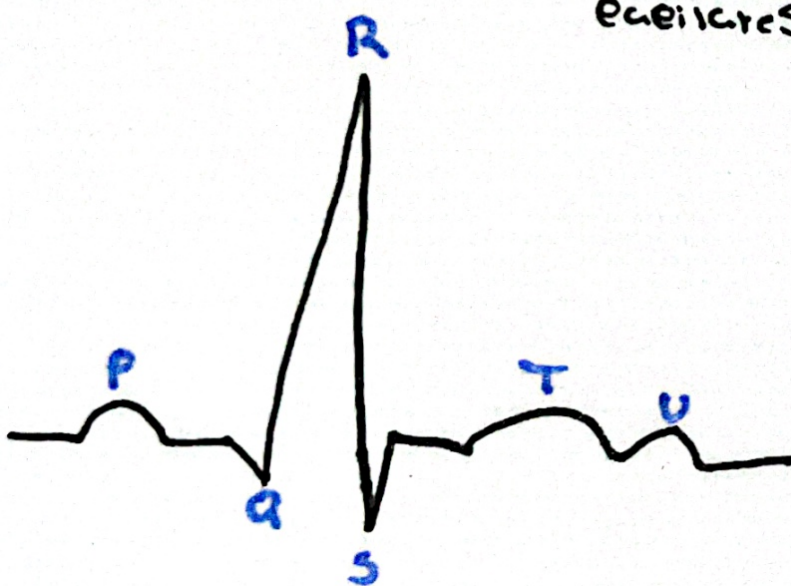
Onda U

Final de onda T
Repolarización de
los músculos
pequeños

Primera deflexión
negativa: **onda Q**

Deflexión positiva:
onda R

Deflexión por debajo de
la línea basal que sigue
a una onda R: **onda S**



Intervalo PR

Despolarización auricular
 $T: 120-220 ms$ o 0.12
 $Y 20$ a $3-5$ cuadros
pequeños)

Complejo QRS

Duración es de
 $120 ms$ o 0.11
(3 cuadros pequeños)

Intervalo QT

Deseo y reeo
ventricular

Valvulas auriculoventriculares y Semilunares

Valvulas

Auriculoventriculares

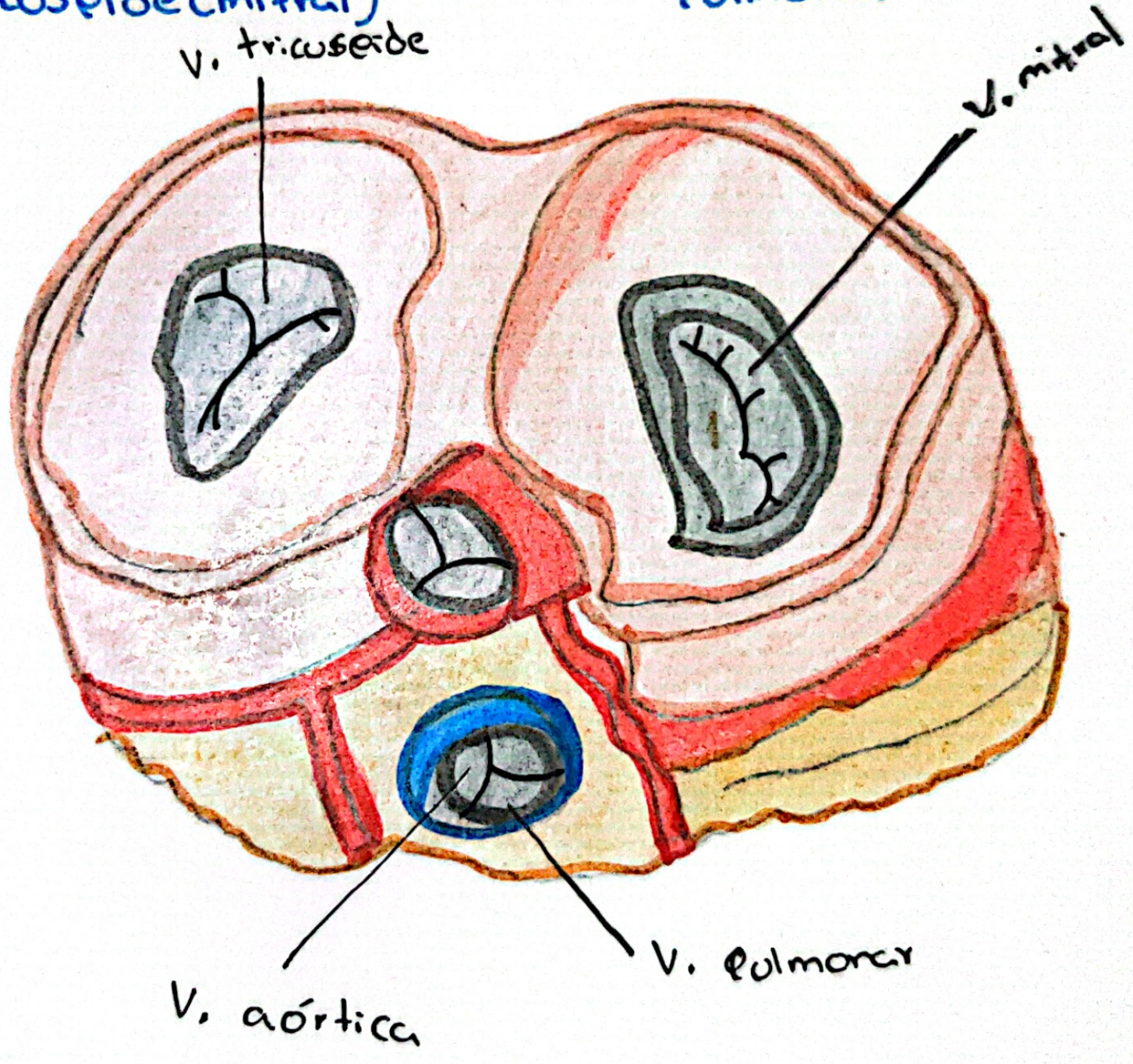
Tricuspid

Bicuspid (mitral)

Semilunares

Aórtico

Pulmonar



Bibliografía:

Hall, J. E, Guyton, A.C Hall, M. E.
(2021).

Fox, S. I. (2014), Fisiología Humana
(13a, ed) México D.F. McGraw-Hill,