



Mi Universidad

Mapa conceptual

Carlos Adrián Álvarez López

Parcial 2

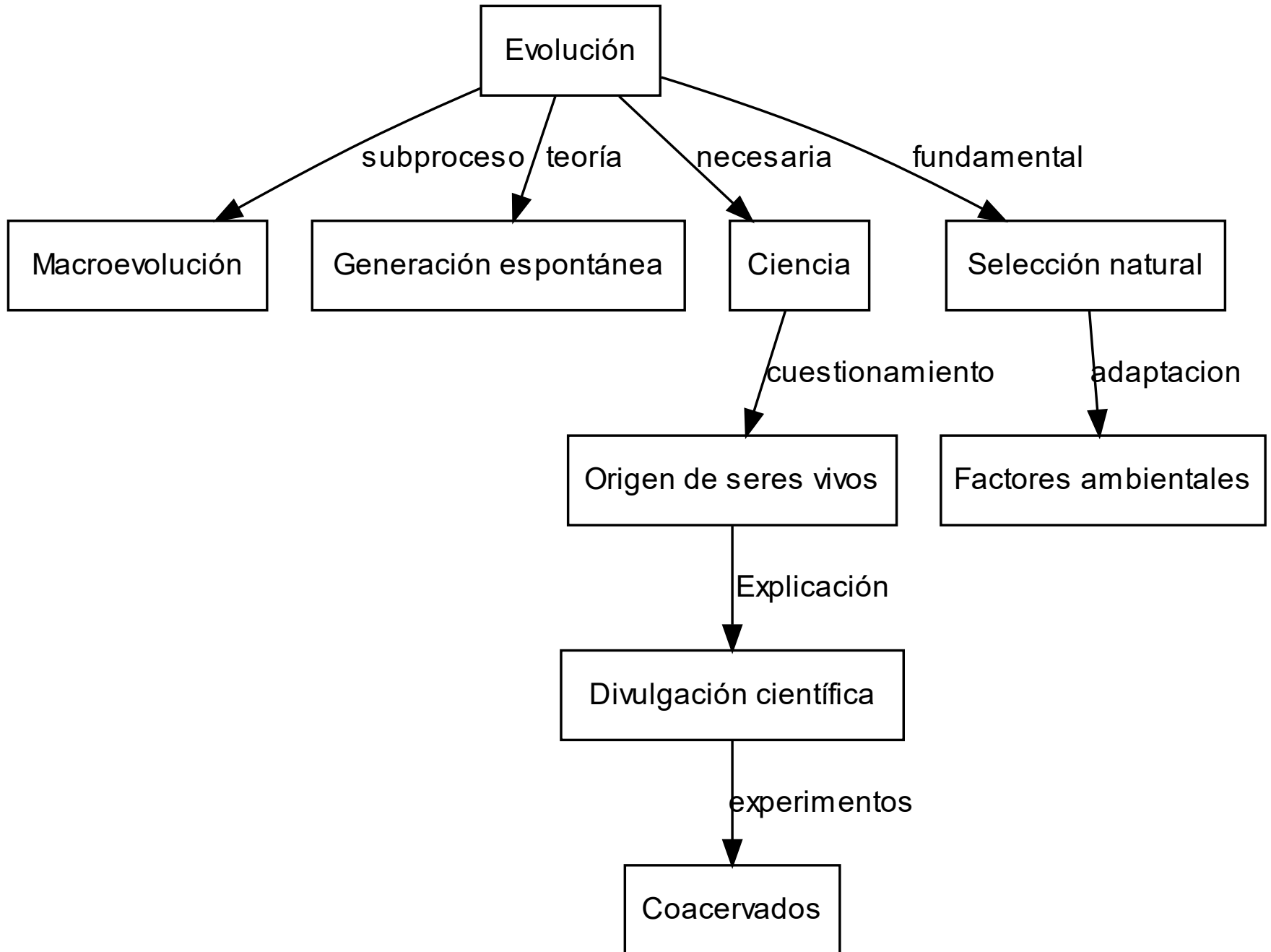
Antropología médica I

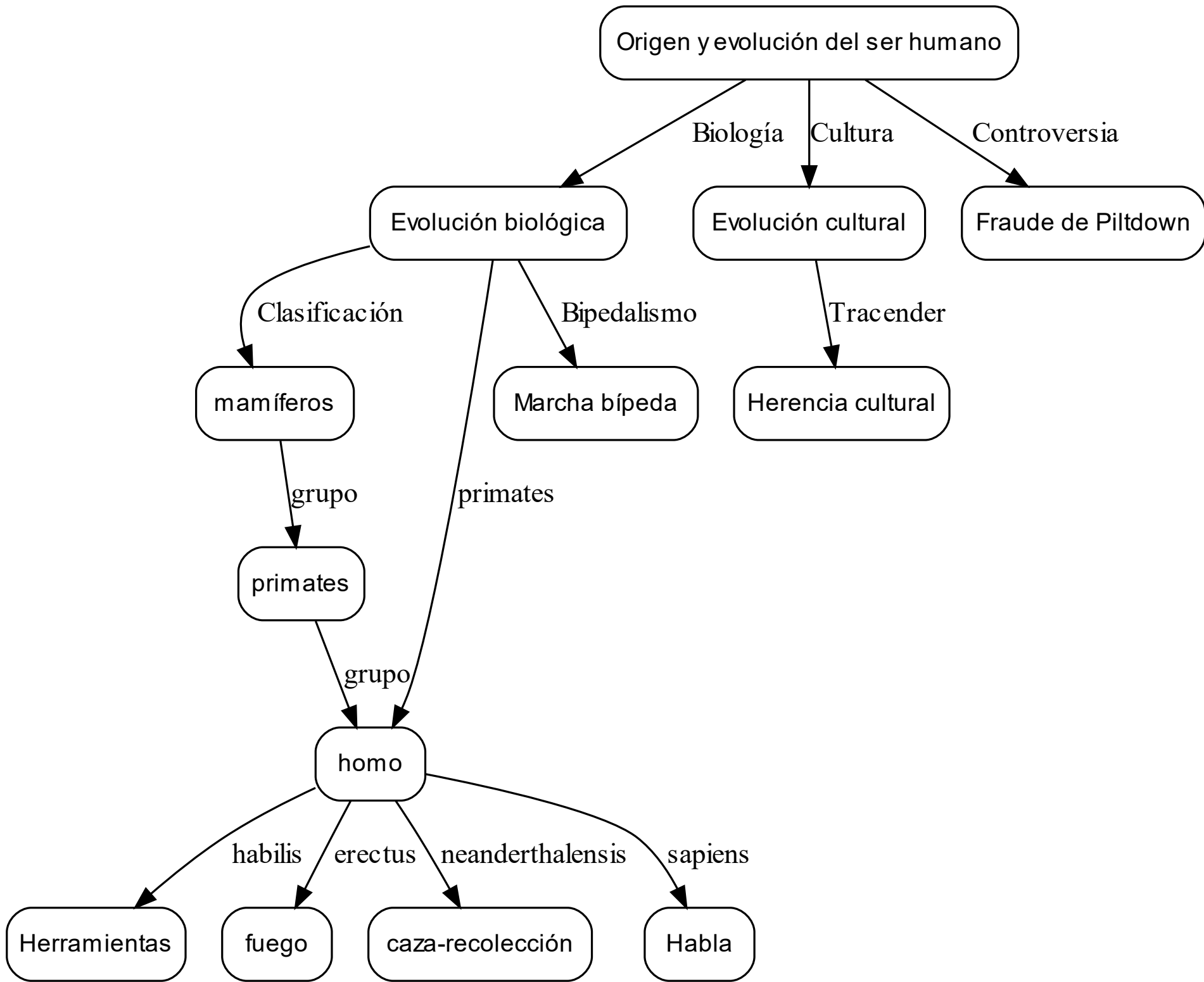
Dr. Sergio Jiménez Ruiz

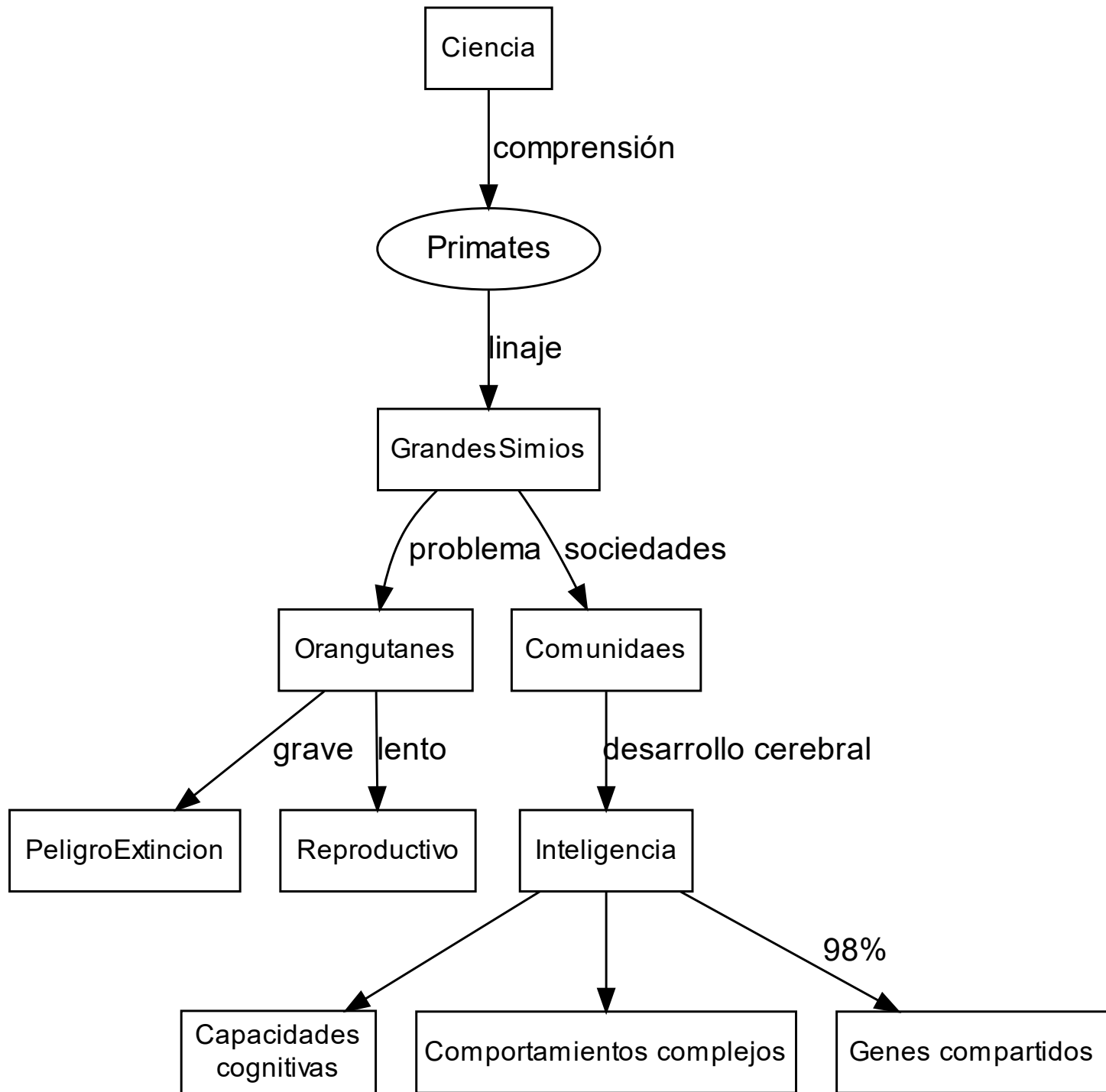
Licenciatura en Medicina Humana

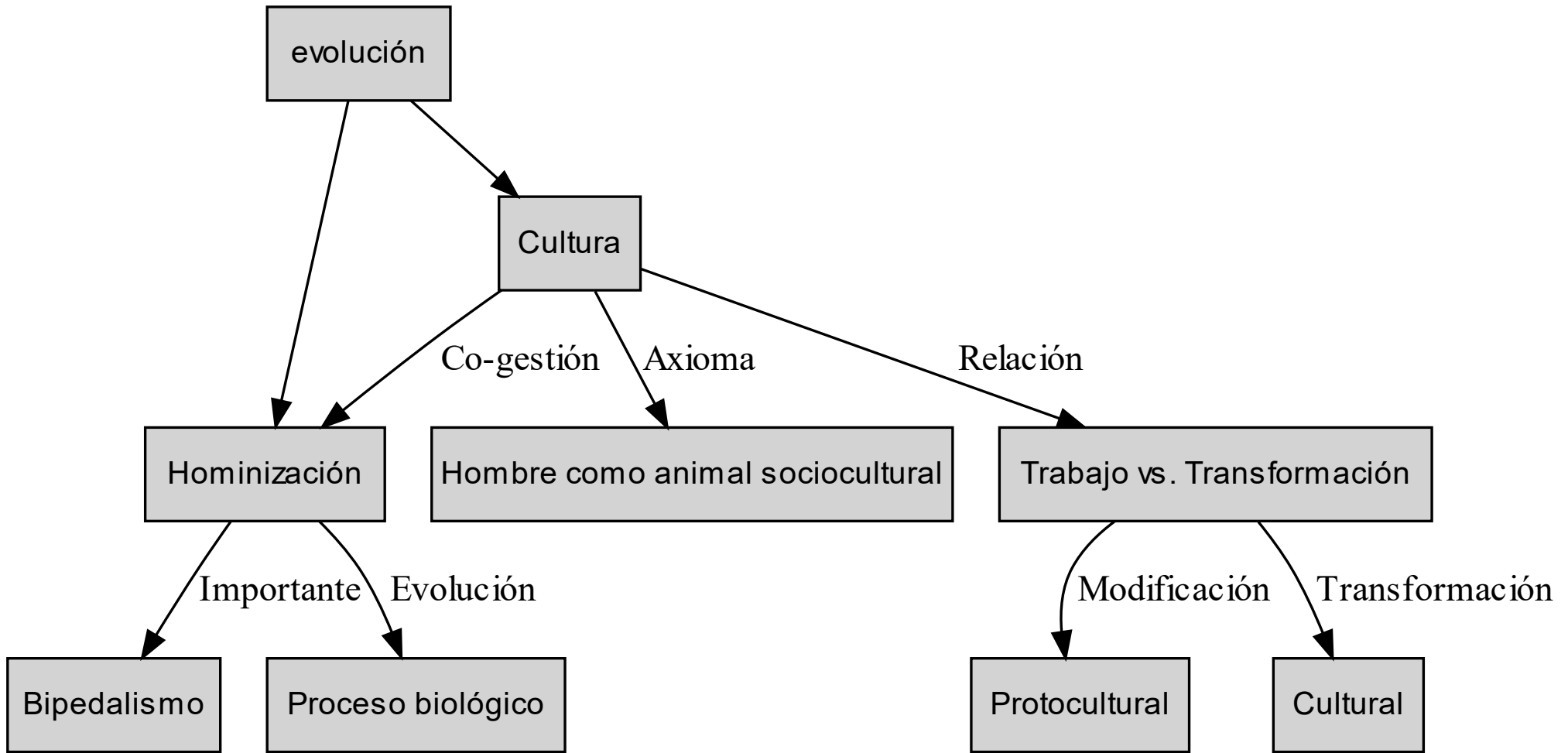
Semestre I

Comitán de Domínguez, Chiapas, a 13/10/23









Referencias bibliográficas:

- Pardo A. (2007). El origen de la vida y la evolución de las especies: ciencia e interpretaciones. Scripta theologica. Recuperado de: <https://www.unav.edu/documents/6709261/2bc95535-e768-47f2-9fb4-9934187a0f26>
- Barahona A. & Ayala F. (2023). Origen y evolución del ser humano. ¿como ves? Revista de divulgación científica. Recuperado de: <http://www.comoves.unam.mx/numeros/articulo/32/origen-y-evolucion-del-ser-humano>
- Rodríguez E. (2019). Humanos y chimpancés somos casi la misma criatura. Sinc ciencia contada en español. Recuperado de: <https://www.agenciasinc.es/Entrevistas/Humanos-y-chimpances-somos-casi-la-misma-criatura>
- Paramo O. & Medina F.(2018). Primates, clave para entender el desarrollo de la inteligencia humana. Unam global revista. Recuperado de: https://unamglobal.unam.mx/global_revista/la-complejidad-social-en-primates-clave-para-entender-como-se-desarrollo-la-inteligencia-humana/
- Topete L. (2008). Hominización y humanización, cultura, contribuciones desde Coatepec. Recuperado de: <https://www.redalyc.org/pdf/281/28101506.pdf>
- Serrano S. (2003). Proceso de hominización y lenguaje. MeTOdE Universidad de Valencia. Recuperado de: <https://metode.es/revistas->