



Mi Universidad

Mapa Conceptual

Marla Mariela Santiz Hernández

Parcial II

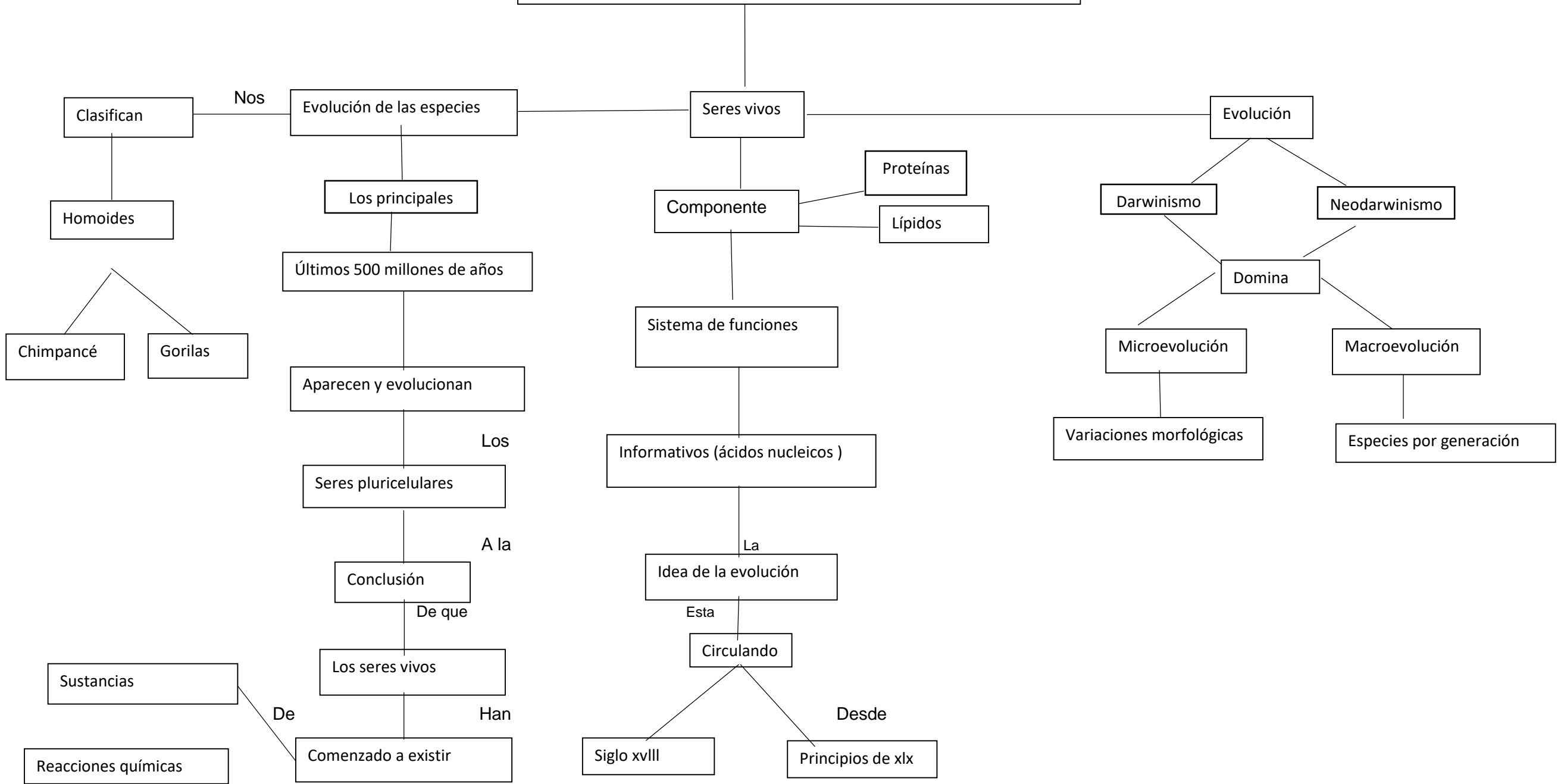
Antropología Médica

Dr. Sergio Jiménez Ruiz

Medicina Humana

Primer Semestre Grupo C

ORIGEN DE LA VIDA Y LA EVOLUCIÓN DE LAS ESPECIES



EL ORIGEN DEL HOMBRE

Especie humana

ha

Raíz originada

Evolucionado

Hembra australopithecus aféresis

Restos fósiles

de otras

Afar en Etiopía

Median de 1,5 m de altura

Especies que no eran humanas

nuestra

Vivió entre 3.9 y 3.5 millones de años

Cráneo es muy similar a un chimpancé

Especie, Homo sapiens

Bautizaron

como

A. Afarencis

Grupos primates

pertenece de

nombre de Lucy en 1978

Tiempo dio lugar a tros dos

Selvas de tipo tropical

Humanos se clásica

Hominoides

Australopithecus africanus

Individuos de esta especie

Simios antropomorfo

Homo habilis

Parecidos a los chimpancés

Transición

A partir descubrimiento

Homínidos apareció homo erectus

Hacia otros continentes

Encontrado fósiles

África, Asia y Europa

suponen

H. erectus vivó entre 1.8 millones y 300mil años

Y

Usaba fuego

Herramientas más sofisticadas

Que

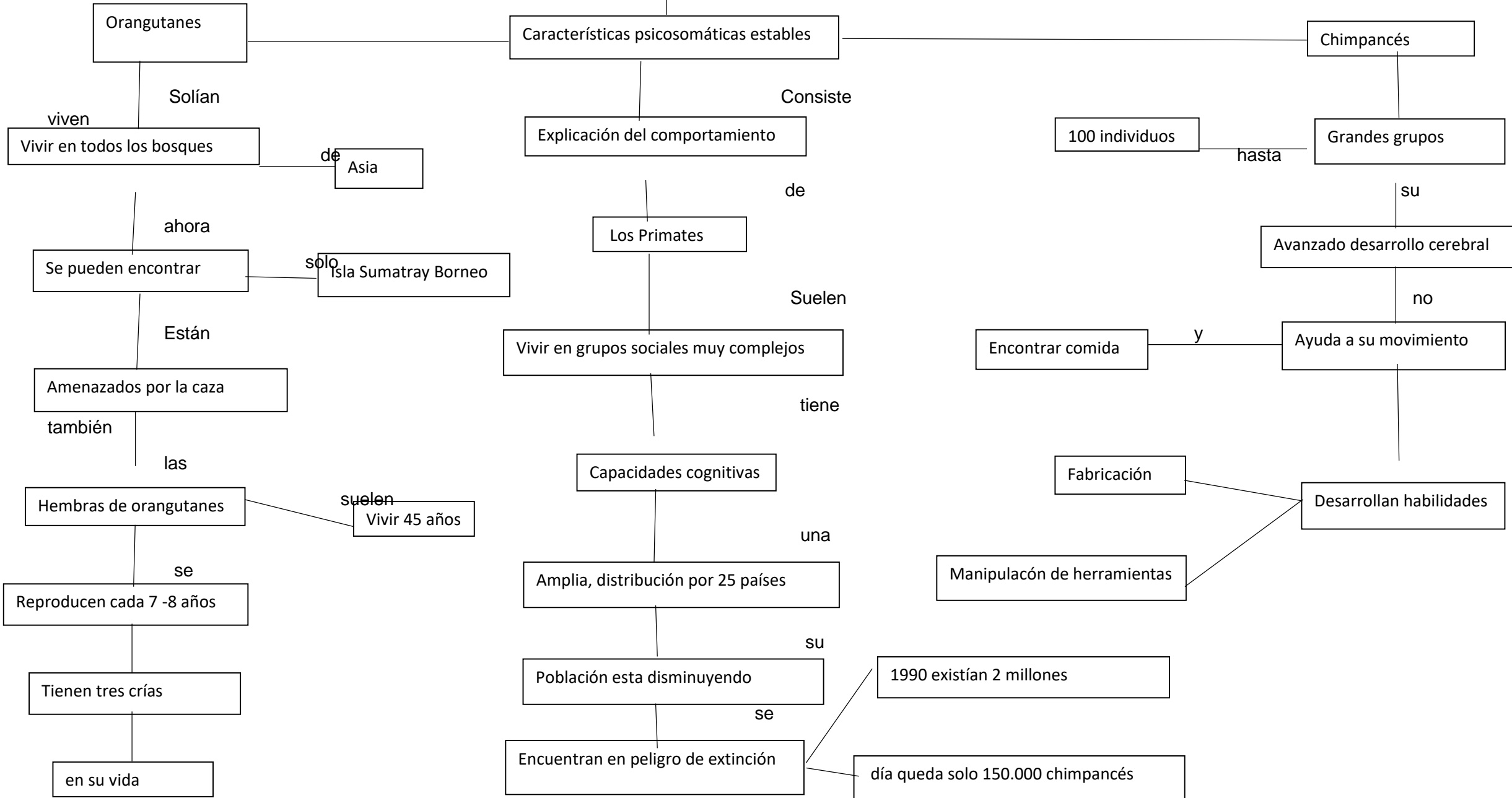
H. habilis

Transición

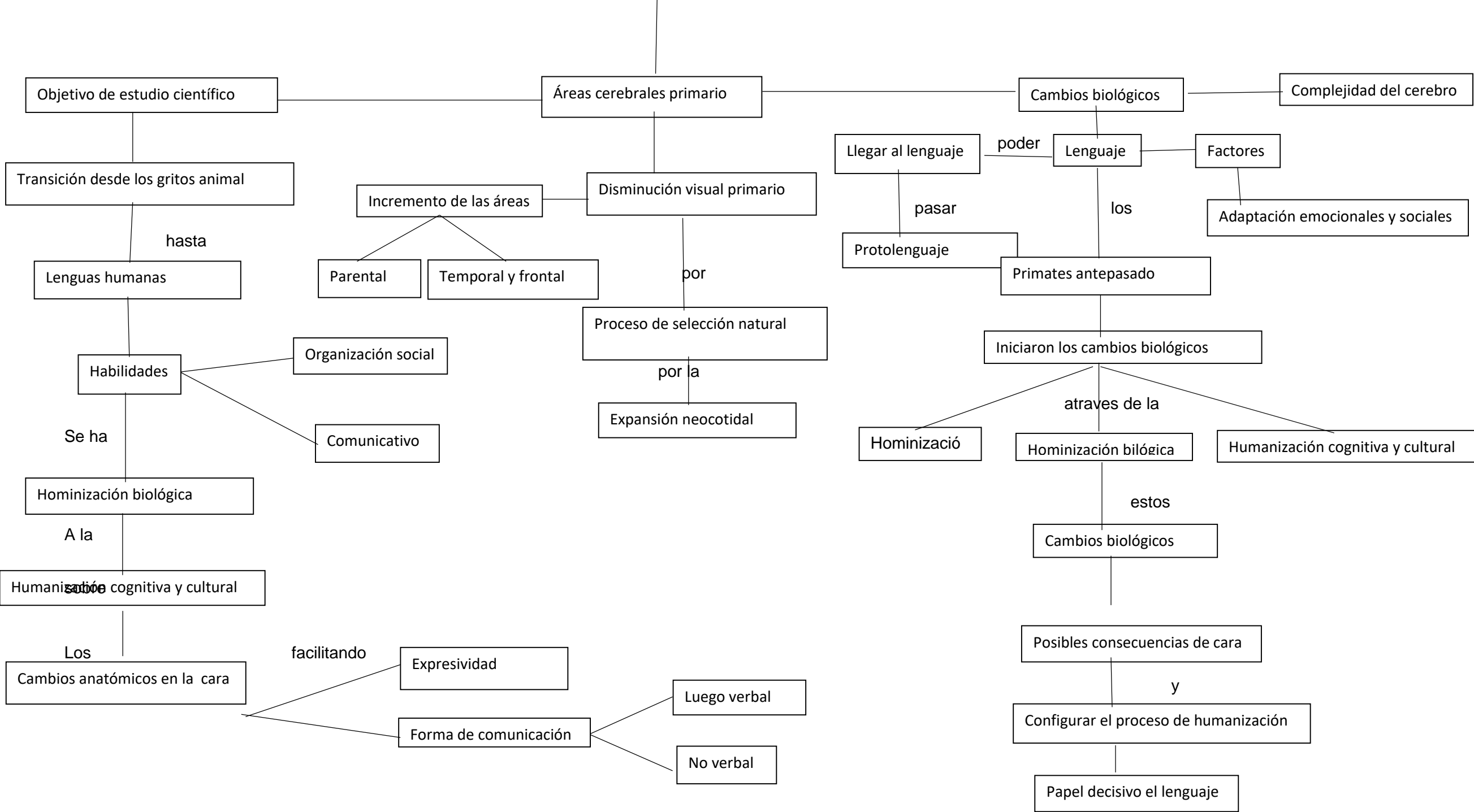
H. erectus y H. sapiens

Hace 400 mil años

CARACTERISTICAS PSICOSOMATICA DE LOS PRIMATES



El trabajo y el lenguaje en el proceso de hominización



Referencia

Pardo A. (2007). El origen de la vida y la evolución de las especies: ciencia e interpretaciones. Scripta theologica.

Recuperado de: <https://www.unav.edu/documents/6709261/2bc95535-e768-47f2-9fb4-9934187a0f26>

• Barahona A. & Ayala F. (2023). Origen y evolución del ser humano. ¿como ves? Revista de divulgación científica.

Recuperado de: <https://www.comoves.unam.mx/numeros/articulo/32/origen-y-evolucion-del-ser-humano>

• Rodríguez E. (2019). Humanos y chimpancés somos casi la misma criatura.

Sinc ciencia contada en español

Recuperado de: <https://www.agenciasinc.es/Entrevistas/Humanos-y-chimpances-somos-casi-la-misma-criatura>

• Paramo O. & Medina F.(2018). Primates, clave para entender el desarrollo de la inteligencia humana. Unam global revista.

Recuperado de: https://unamglobal.unam.mx/global_revista/la-complejidad-social-en-primates-clave-para-entender-como-se-desarrollo-la-inteligencia-humana/

• Topete L. (2008).Hominización y humanización, cultura, contribuciones desde Coatepec.

Recuperado de: <https://www.redalyc.org/pdf/281/28101506.pdf>

• Serrano S. (2003). Proceso de hominización y lenguaje. MeTOdE

Universidad de Valencia

Recuperado de: <https://metode.es/revistas-metode/monograficos/proceso-de-hominizacion-y-lenguaje.html>