



**Mi Universidad**

## **Mapa conceptual**

*Adriana Janeth Sanchez Hernández*

*Mapa conceptual*

*Parcial II*

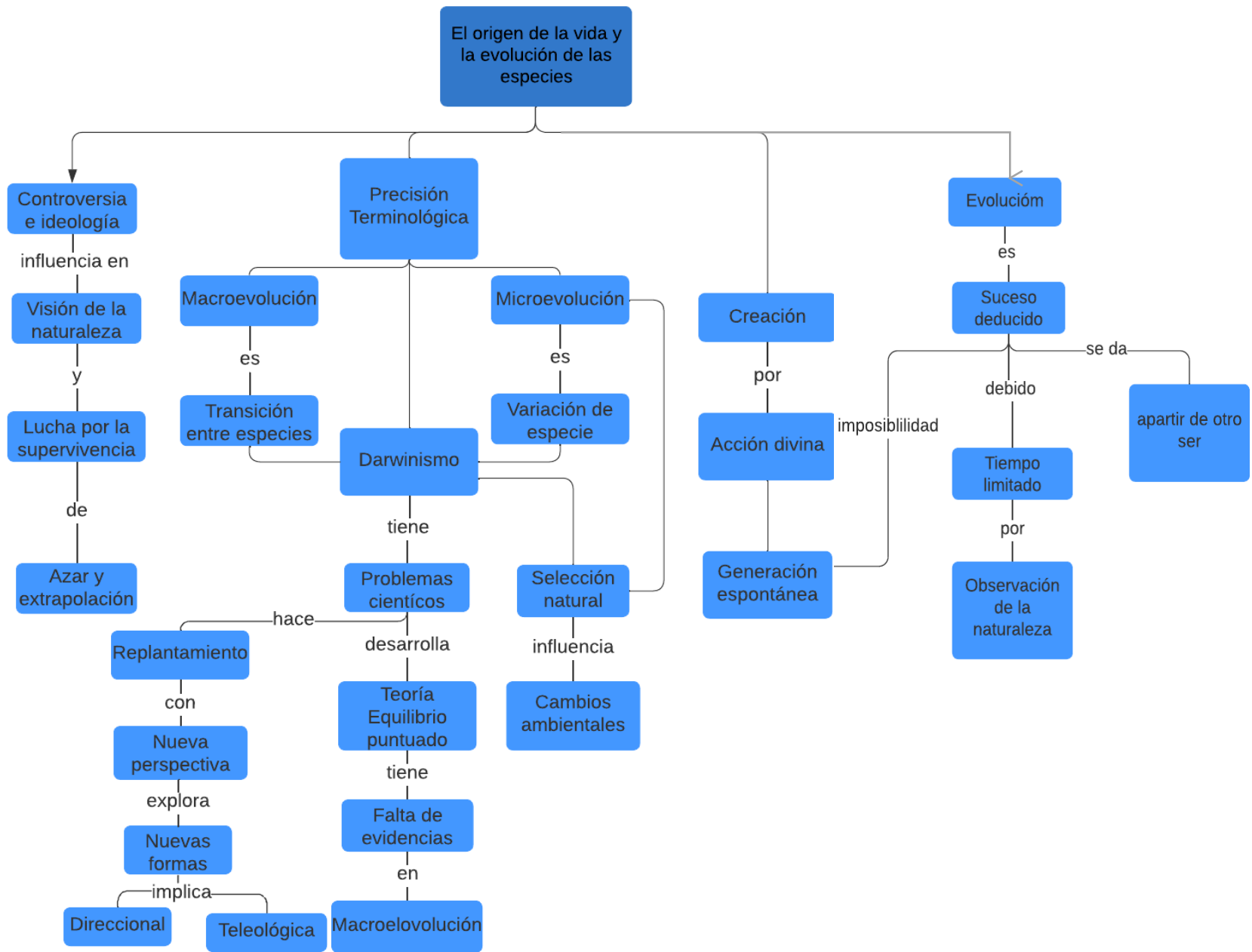
*Interculturalidad en salud I*

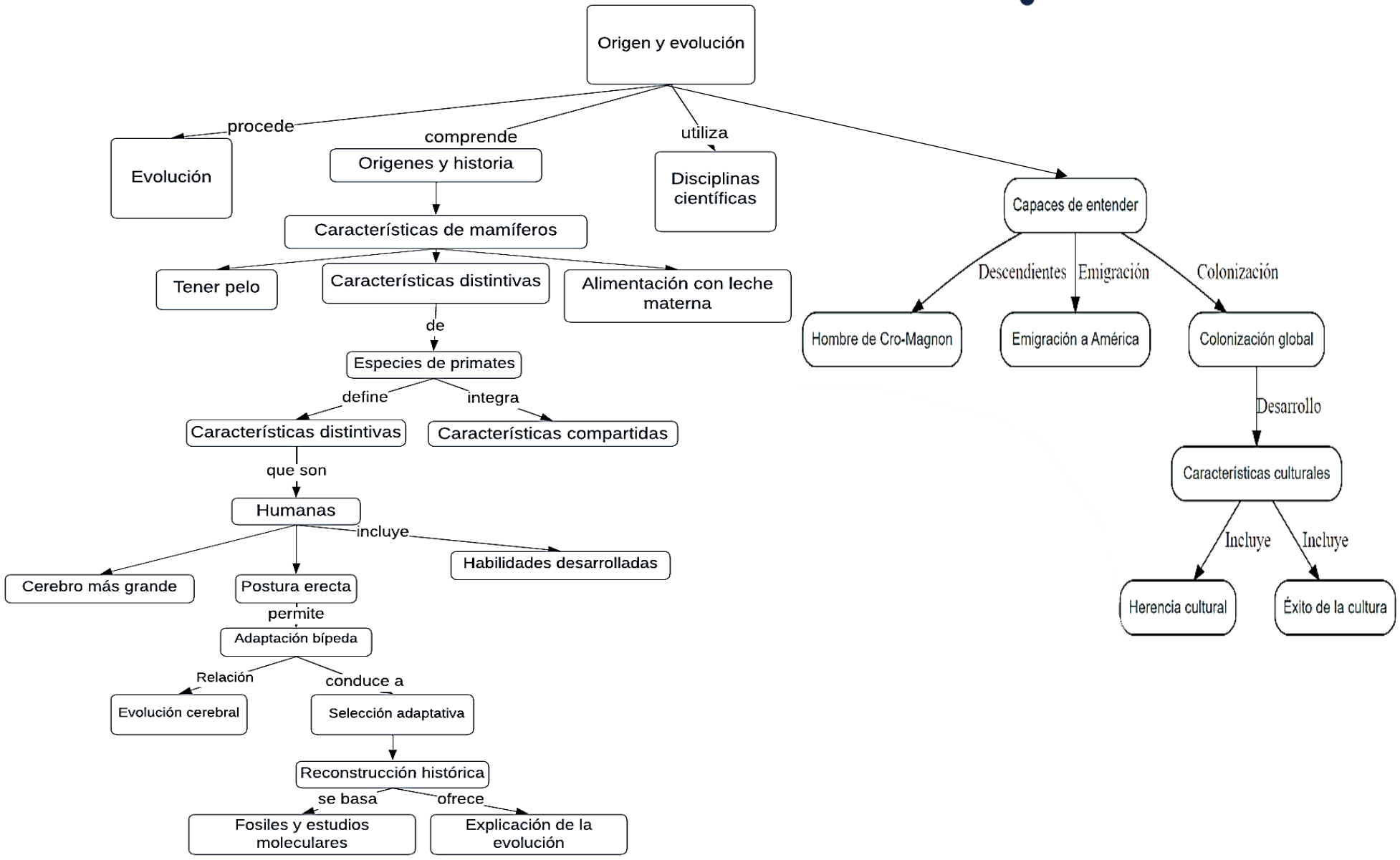
*Dr. Sergio Jiménez Ruiz*

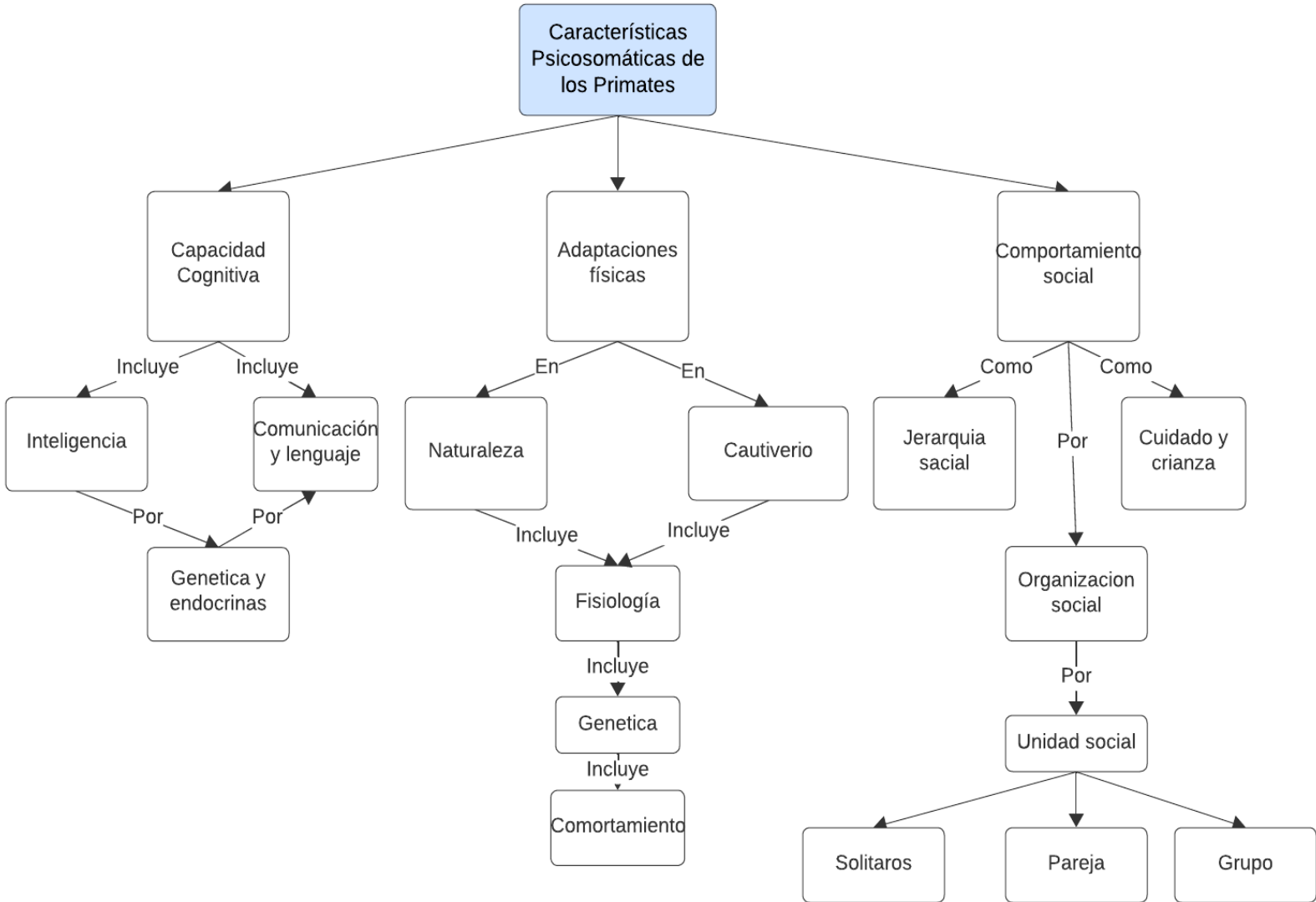
*Medicina Humana*

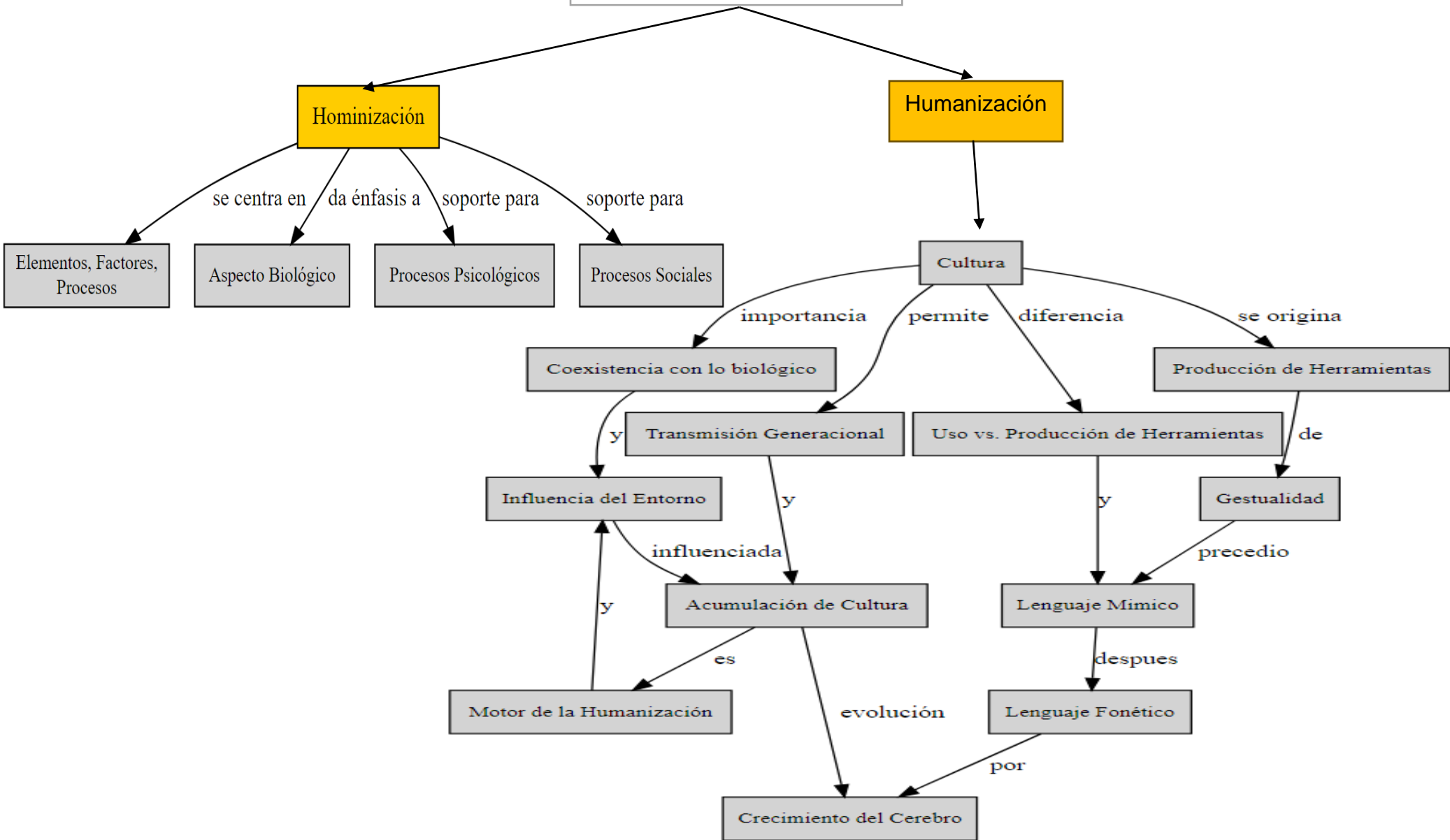
*Primer semestre*

*Comitán de Domínguez, Chiapas. 13 octubre del 2023*









# Referencias

1. LARA, H. T. (2008). Hominización, humanización, cultura. *Revistas Científicas de América Latina*, <https://www.redalyc.org/pdf/281/28101506.pdf>.
2. Coronel, R. I. R. G. / J. M. S. (n.d.). *Origen y evolución del ser humano - Revista ¿Cómo ves? - Dirección General de Divulgación de la Ciencia de la UNAM*. [https://www.comoves.unam.mx/numeros/articulo/32/origen-y-evolucion-del-ser humano](https://www.comoves.unam.mx/numeros/articulo/32/origen-y-evolucion-del-ser-humano)
3. *ADnimalsfree*. (s.n.). ¿por qué? los animales, *b ADnimalsfree*. <https://adnimalsfree.org/por-que-los-animales>
4. PARDO, A. (2007). EL ORIGEN DE LA VIDA Y LA EVOLUCIÓN . *SCRIPTA THEOLOGICA* 39, <https://www.unav.edu/documents/6709261/2bc95535-e768-47f2-9fb4-9934187a0f26>.