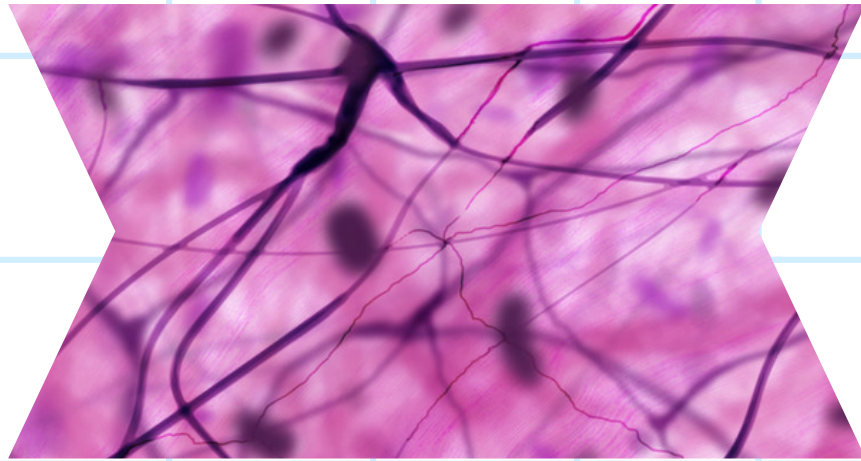




**DE LA CRUZ ANZUETO LAURA SOFIA.
CUADRO SINÓPTICO: TEJIDO CONJUNTIVO.
SEGUNDO PARCIAL.
MICROANATOMÍA.
Dr. AGENOR ABARCA ESPINOSA.
MEDICINA HUMANA.
PRIMER SEMESTRE. GRUPO "C".**

COMITÁN DE DOMÍNGUEZ A 03 DE SEPTIEMBRE DE 2023.



TEJIDO CONJUNTIVO

TEJIDO QUE SOSTIENE, PROTEGE Y ESTRUCTURA A OTROS TEJIDOS Y ÓRGANOS DEL CUERPO, TAMBIÉN ALMACENA GRASA, AYUDA A DESPLAZAR NUTRIENTES Y OTRAS SUSTANCIAS ENTRE LOS TEJIDOS Y LOS ÓRGANOS, ADEMÁS DE REPARAR DAÑOS EN LOS TEJIDOS.

Se clasifica en:

LAXO

SE CARACTERIZA POR SUS FIBRAS POCO ORDENADAS Y POR UNA ABUNDANCIA DE CÉLULAS DE VARIOS TIPOS.

FUNCIONA EN LA DIFUSIÓN DE OXÍGENO Y SUSTANCIAS NUTRITIVAS
FUNCIONA EN LA DIFUSIÓN DEL DIÓXIDO DE CARBONO Y LOS DESECHOS METÁBOLICOS QUE VUELVEN A LOS VASOS.

UBICADO DEBAJO DE LOS EPITELIOS QUE REVISTEN LA SUPERFICIE EXTERNA DEL CUERPO Y QUE RECUBREN LAS SUPERFICIES INTERNAS.

DENSO

SE CARACTERIZA POR LA DIRECCIÓN DE LAS FIBRAS DE COLÁGENO. (REGULAR E IRREGULAR).

REGULAR: FIBRAS DE COLÁGENO PARALELAS, (TENDONES, LIGAMENTOS Y APONEROSIS).
IRREGULAR: FIBRAS DE COLÁGENO EN DIFERENTES DIRECCIONES, (SUBMUCOSA, ABUNDANTES FIBRAS Y POCAS CÉLULAS).

SE ORIGINAN EN EL FIBROBLASTO.

FIBRAS DEL T. CONJUNTIVO.

- FIBRAS DE COLÁGENO.
- FIBRAS RETICULARES
- FIBRAS ELÁSTICAS.

EVITAN EL EXCESO DE ESTIRAMIENTO, (MOLECULAS 2 ALFA 1 Y 1 ALFA 2) SU PRESENCIA ES UN INDICADOR DE MADUREZ DEL TEJIDO, (UBICACIÓN: DEBAJO DEL TEJIDO EPITELIAL).

LOGRAN EL ESTIRAMIENTO DEL TEJIDO PARA EVITAR DESGARROS DEL TEJIDO, (PARTICIPAN LA LISINA Y ALISINA, PERMITEN LA UNIÓN DE LAS FIBRAS: DEMOSINA).

CÉLULAS DEL T. CONJUNTIVO.

RESIDENTES: ESTABLES Y POCO MOVIMIENTO.

TRANSITORIAS: EMIGRAN EN RESPUESTA A ESTÍMULOS ESPECÍFICOS.

FIBROBLASTO (MIOFIBROBLASTOS, MACRÓFAGOS, ADIPOCITOS, MASTOCITOS, C. MADRE ADULTA).

LINFOCITOS, C. PLASMÁTICAS, NEUTROFILOS EOSINÓFILOS, MONOCITOS.

FIBROBLASTOS Y MIOFIBROBLASTOS

CÉLULA PRINCIPAL DEL T. CONJUNTIVO. SON LOS ENCARGADOS DE LA SÍNTESIS DE LAS FIBRAS DE COLÁGENO, ELÁSTICAS, Y RETICULARES, ASÍ COMO LOS HIDRATOS DE CARBONO COMPLEJO DE LA SUTANCIA FUNDAMENTAL.

SUSTANCIA FUNDAMENTAL

- PROTEOGLUCANOS
- GLICOPROTEÍNAS
- MULTIADHESIVAS
- GLUCOSAMINOGLUCANOS.

TEJIDO CONJUNTIVO

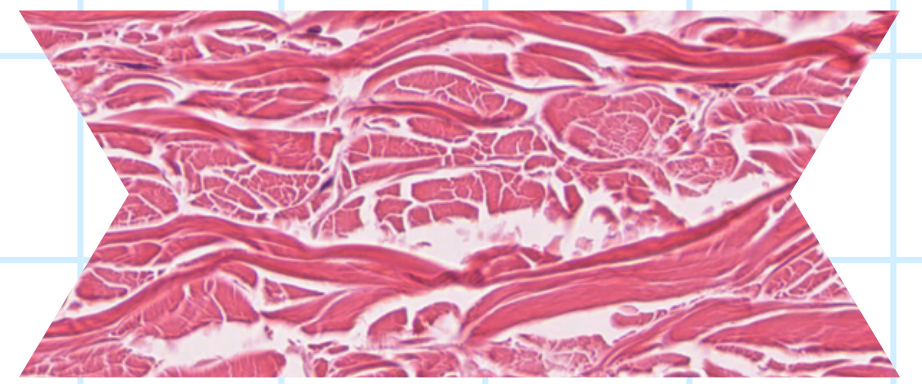
TEJIDO QUE SOSTIENE, PROTEGE Y ESTRUCTURA A OTROS TEJIDOS Y ÓRGANOS DEL CUERPO, TAMBIÉN ALMACENA GRASA, AYUDA A DESPLAZAR NUTRIENTES Y OTRAS SUSTANCIAS ENTRE LOS TEJIDOS Y LOS ÓRGANOS, ADEMÁS DE REPARAR DAÑOS EN LOS TEJIDOS.

TIPOS DE T. CONJUNTIVO

T. CONJUNTIVO EMBRIONARIO: MASÉNQUIMA-- T. CONJUNTIVO MUCOSO

T. CONJUNTIVO DEL ADULTO: T. CONJUNTIVO LAXO-- T. CONJUNTIVO DENSO, REGULAR, IRREGULAR.

T. CONJUNTIVO ESPECIALIZADO



- T. CARTILAGINOSO.
- T. SANGUÍNEO. T. ÓSEO. T. HEMATOPOYÉTICO.
- T. ADIPOSO. T. LINFÁTICO.

MATRIZ EXTRACELULAR.

- COMPLEJA E INTRINCADA RED ESTRUCTURAL QUE RODEA Y SUSTENTA LAS CÉLULAS DENTRO DEL TEJIDO CONJUNTIVO.
- CONTIENE UNA VARIEDAD DE FIBRAS (COLÁGENO Y ELÁSTICAS).
- CONTIENE LA FORMACIÓN DE LA SUSTANCIA FUNDAMENTAL.
- ESTA LLENA DE TEJIDOS ESPECIALIZADOS.