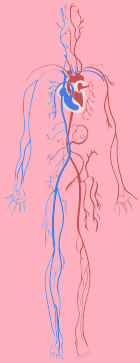


Tejido conectivo

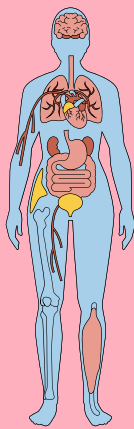
FUNCIÓN:

Sostiene estructural o funcionalmente a los tres tejidos básicos.

ORIGEN ★ MESODERMO

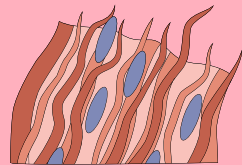


SE COMPONE POR:



★ MATRIZ EXTRACELULAR

DA SOPORTE A LAS CÉLULAS DEL T. CONECTIVO ORIGINADAS POR LOS FIBROBLASTOS



FIBRAS RETICULARES

- UNIDAD, CON T. EPITELIAL, DE LOS ADIPOCITOS, VASOS SANGUÍNEOS, NERVIOS Y CÉLULAS MUSCULARES
- ABUNDANTES
- FORMAN TEJIDO CICATRICAL

FIBRAS COLÁGENO

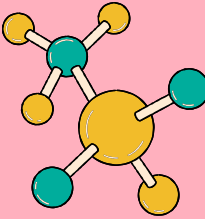
- FLEXIBLES
- ABUNDANTES
- TIENEN RESISTENCIA TENSORA
- COMPUESTA POR 3 CADENAS DE POLIPÉPTIDOS

FIBRAS ELÁSTICAS

- PERMITEN ESTIRAMIENTO
- SON DELGADAS Y FORMAN RAMIFICACIONES
- PRODUCIDAS POR FIBROBLASTOS
- COMPUESTA POR ELASTINA

MOLÉCULAS ESPECIALIZADAS

- PROTEOGLUCANOS, GLUCOPROTEÍNAS MULTIADHESIVAS, GLUCOSAMINOGLUCANO



★ CÉLULAS

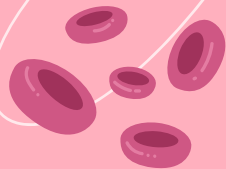
RESIDENTES

- FIBROBLASTOS - SÍNTESIS DE LAS FIBRAS DEL T. CONECTIVO
- MACRÓFAGOS - CÉLULAS FAGOCÍTICAS
- ADIPOCITOS - ALMACENA LÍPIDOS Y SÍNTESIS DE HORMONAS
- MASTOCITOS
- CÉLULAS MADRE ADULTAS

TRANSITORIAS

- CÉLULAS INMUNITARIAS
- CÉLULAS PLASMÁTICAS

- LINFOCITOS
- NEUTRÓFILOS
- EOSIÓFILOS
- BASÓFILOS
- MONOCITOS



TIPOS:

LAXO

FIBRAS POCO ORDENADAS Y MEC ABUNDANTE, SE UBICA DEBAJO DE LOS EPITELIOS, ES EL PRIMER SITIO INMUNITARIO

DENSO

FIBRAS ABUNDANTES Y MEC ESCASA

- REGULAR - FIBRAS PARALELAS Y MUY JUNTAS
- IRREGULAR - FIBRAS DESORDENADAS

ESPECIALIZADO

FORMAN CÉLULAS ESPECIALIZADAS

TEJIDO CARTILAGINOSO, ÓSEO, ADIPOSO, HEMATOPOYÉTICO, LINFÁTICO