



**Maggie Yahaira Lopez Jimenez**

**Dr. Agenor Abarca Espinoza**

**Micro anatomía**

**Célula y sus organelos**

**Medicina Humana**

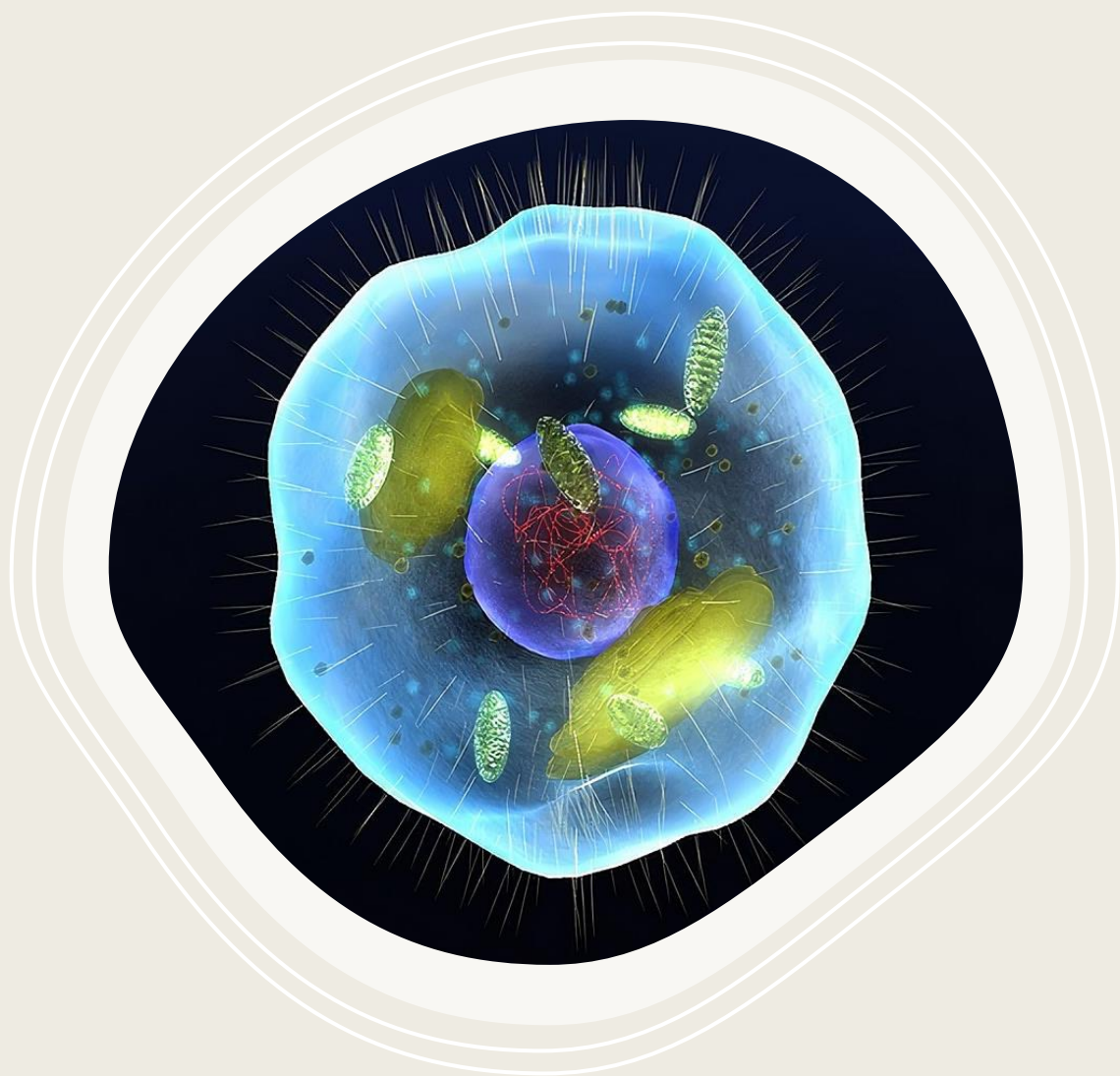
**¿Quién descubrió la célula?**

**Robert Hooke fue un filósofo natural.**

**Del siglo XVII de los primeros científicos conocido por una variedad de observaciones del mundo natural. Pero quizás su descubrimiento más notable se produjo en 1665 cuando observó una astilla de corcho a través de una lente de microscopio las células**

**hoy conocido por experimentos con un microscopio incluido el descubrimiento de las células y la acuñación del término**





### **¿Qué es la célula?**

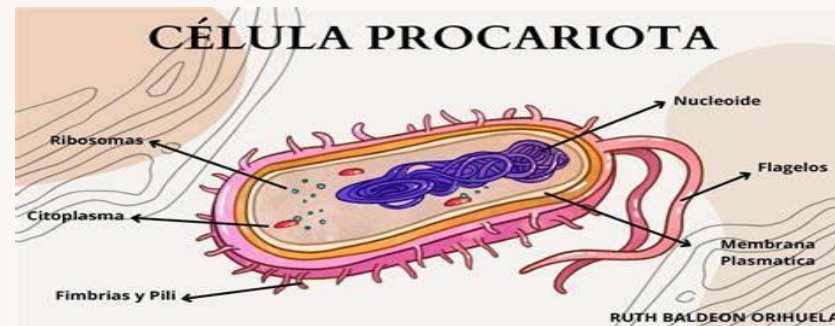
**La célula es una unidad estructural y funcional de todos los organismos vivos constituye la formas pequeñas y simples de organización biológica es decir la estructura ordenada y viviente más pequeña el tamaño de las células pueden variar mucho una célula de tamaño promedio mide alrededor de 10 micrómetros**

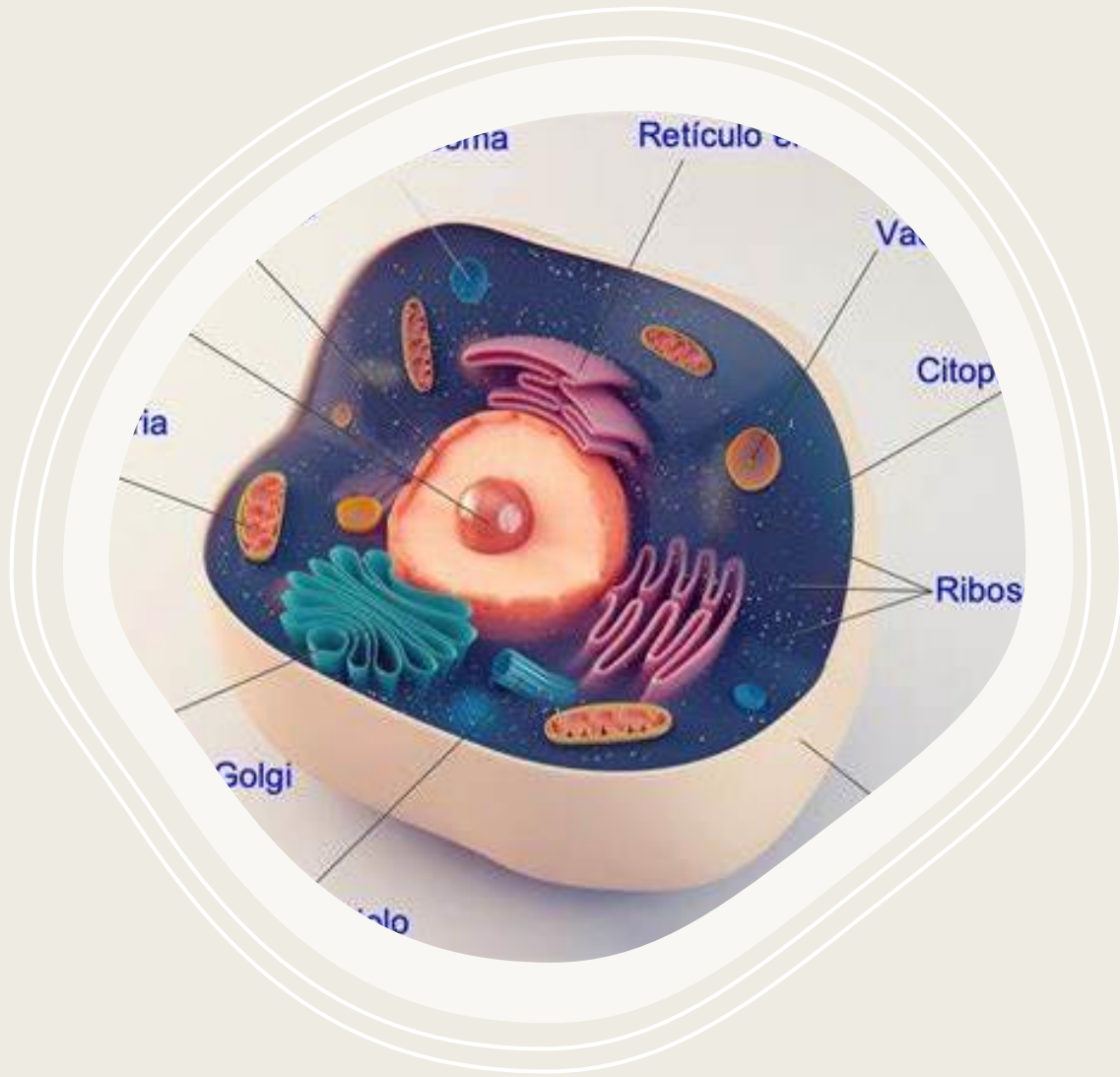
## Tipos de células

las células se pueden clasificar según si tiene o no una membrana que rodea el núcleo llamada membrana nuclear según esta clasificación las células pueden ser procariotas

### célula procariota

Las células procariotas tienen una estructura básica sencilla sin membrana nuclear por lo que su material genético se encuentra disperso ocupando un espacio llamado nucleoide y que está en contacto directo con el resto del citoplasma la célula procariota son pequeñas fueron las primeras formas de vida en la Tierra y hasta donde se conoce todos los seres vivos formados por células procariotas son unicelulares





### **célula Eucariota**

las células eucariotas tienen una estructura más compleja que las procariotas tienen el núcleo rodeado de una membrana nuclear por lo que su material genético queda contenido en el núcleo además esta célula posee orgánulos también llamados organelos en su citoplasma que pueden estar delimitado por membranas

### **MEMBRANA NUCLEAR**

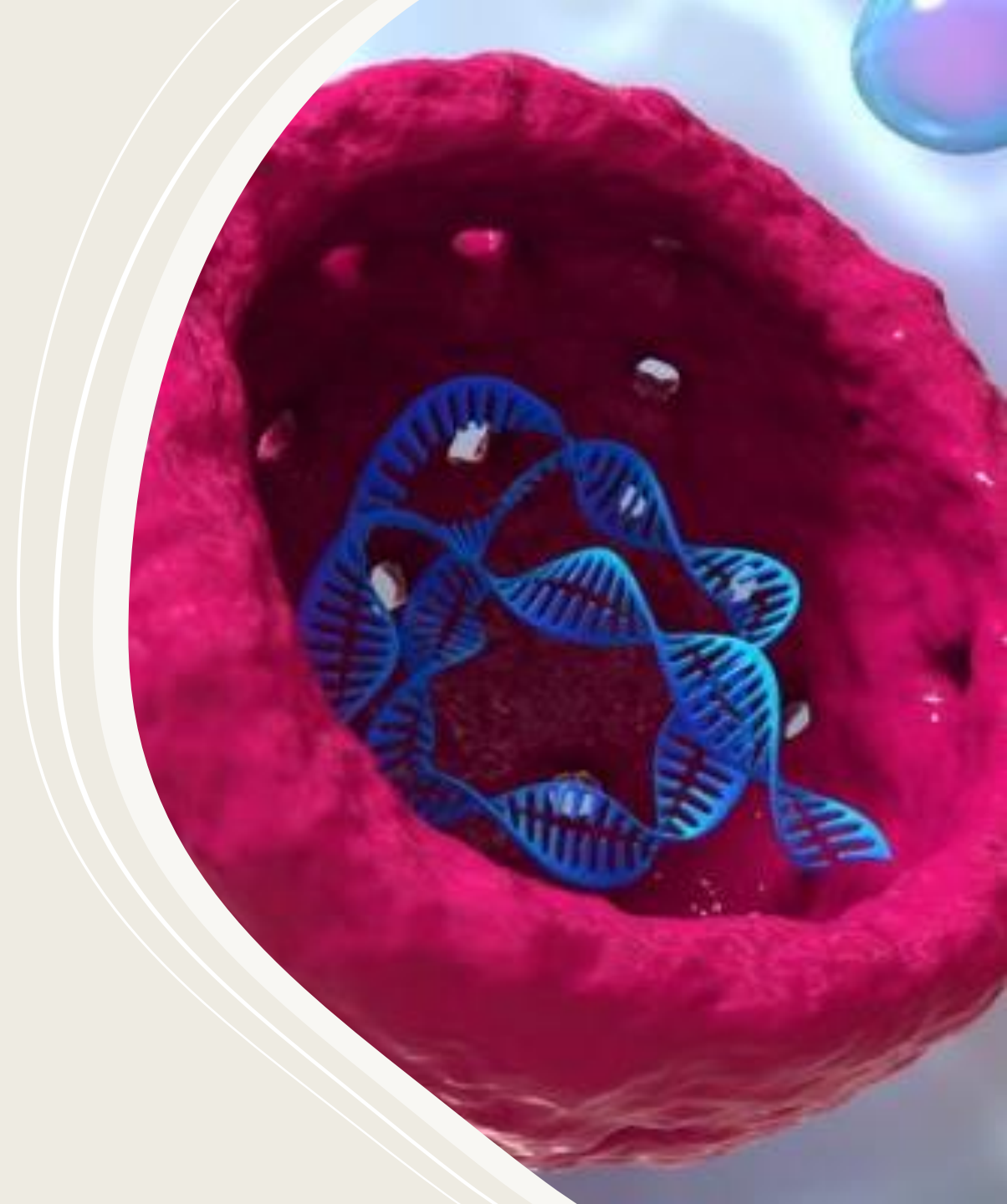
Es una especie de cortina que rodea a la célula y delimita esta permite al acceso a sustancias deseadas a su interior como la expulsión de las indeseadas

### **PARED CELULAR**

Es una cubierta rígida que recubre la membrana plasmática de alguna célula separándolas del exterior las células que la contienen son las plantas bacterias y hongos además de aportar rigidez su función también consiste en mantener una relación entre el interior de la célula y el entorno

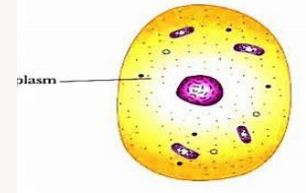
### **NUCLEO**

Es un orgánulo membranoso que se encuentra en el interior de la célula eucariota que contiene la mayor la mayoría del material genético



## CITOPLASMA

se denomina citoplasma al interior de la célula que ocupa el área entre el núcleo celular y la membrana plasmática se compone más que nada de agua y diversos compartimentos separados por membranas

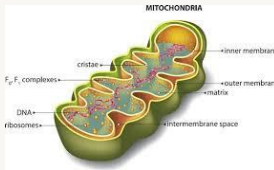


## LISOSOMAS

contienen material digestivo necesario para la asimilación de las sustancias que ingresan

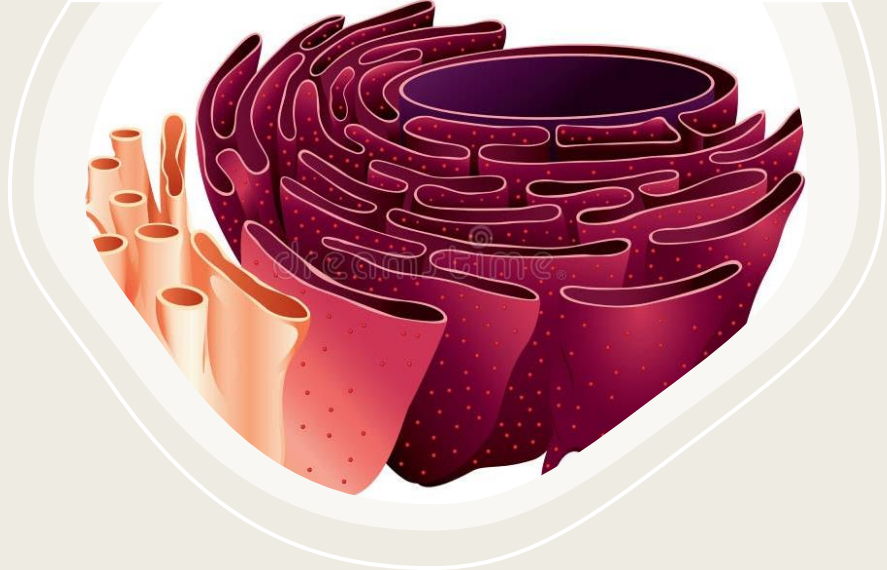
## MITOCONDREAS

son las encargadas del proceso metabólico es decir se encargan de la producción de energías a partir de la respiración o fotosíntesis



## RIBOSOMAS

ellos son los encargados de sintetizar las proteínas enviándolas cuando están listas hacia el citoplasma



### **RETICULO ENDOPLASMATICO RUGOSO**

hoy es un organelo con muchos pliegues y recubierto de ribosomas por eso es rugoso se encuentra junto al núcleo celular su función es producir proteínas para que el resto de la célula pueda funcionar

### **RETICULO ENDOPLASMATICO LISO**

hoy se encarga de recoger y almacenar el calcio que se encuentra flotando en el citosol está recogida de este elemento es realizar mediante la acción de bombas de calcio que se encuentran en la membrana del retículo

