



Mi Universidad

Temas de Morfología

Osman Gadiel Tapia Pérez

Anatomía 2.0

Segundo Parcial

Morfología

Dra. Rosvani Margine Morales Irecta

Licenciatura en Medicina Humana

Primer Semestre

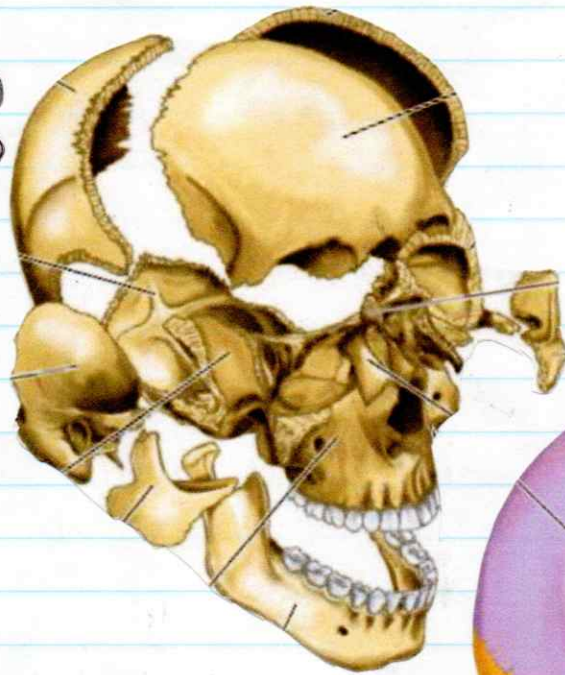
Comitán de Domínguez, Chiapas a 13 de octubre del 2023

Cráneo

Huesos del

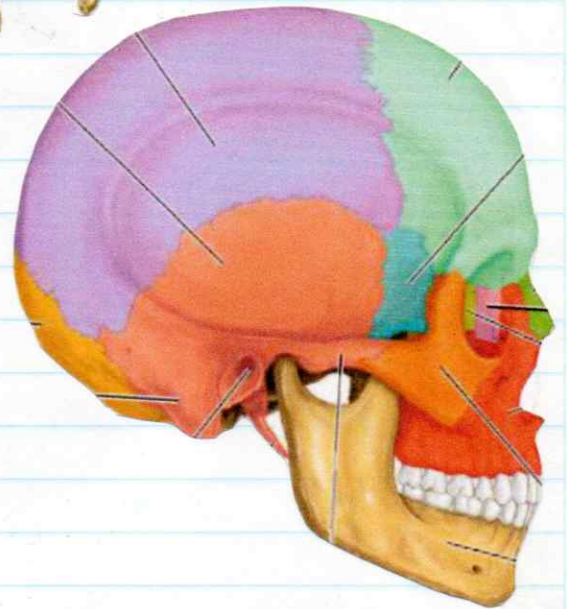
Cráneo: (22 Huesos)

- Huesos Parietales I y D
- H. Occipital
- H. Frontal
- H. Temporal D y I
- H. Esfenoides
- H. Etmoides
- H. Cigomático D y I
- H. Nasal
- H. Maxilar D y I
- Mandíbula.
- Huesos Lagrimales
- H. Palatinos



Porciones del Cráneo:

- Neurocráneo
- Viscerocráneo



Cráneo:

- Hueso Frontal 1
- Huesos Parietales 2
- Hueso Occipital 1
- Huesos Temporales 2
- Hueso Esfenoides 1
- Hueso Etmoides 1

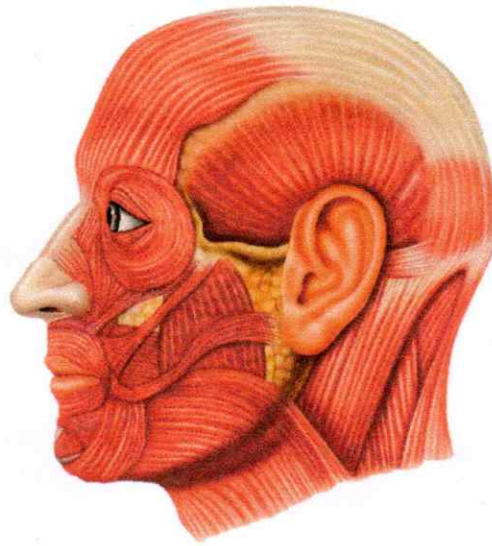
Esqueleto facial:

- Huesos Cigomáticos 2
- Maxilares 2
- Huesos Nasaes 2
- Huesos Lagrimales 2
- Vómer 1
- Huesos Palatinos 2
- Cornetes inferiores 2
- Mandíbula 1

Cráneo

Músculos del Cráneo:

- Superciliar
- Piramidal de la nariz
- Orbicular de los Párpados
- Transverso nasal
- Dilatador de los orificios nasales
- Orbicular de los labios
- Mentoniano
- Depresor del labio inferior
- Triangular de los labios



- Fascia Epicraneana
- Temporal
- Temporoparietal
- Zigomático mayor
- Zigomático menor
- Masetero
- Risorio
- Músculo Auriculares (Superior, Anterior y posterior)
- Corrugador

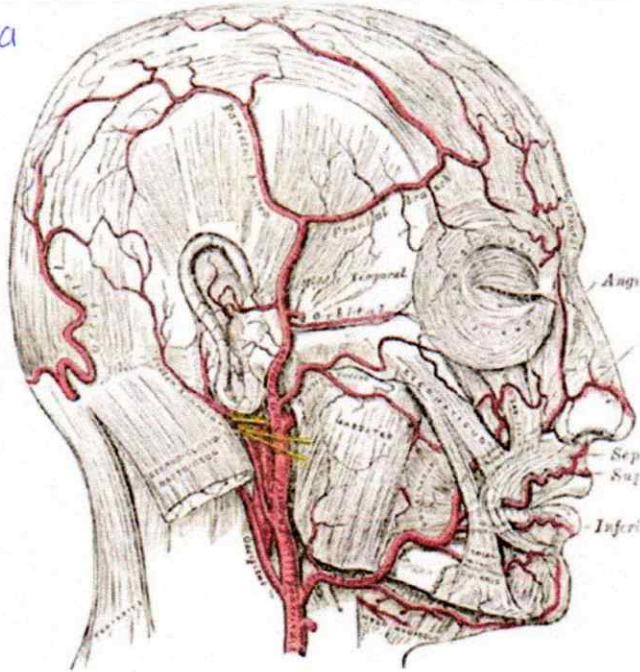


*Pr 1/2
Faltan los huesos.*

Cráneo

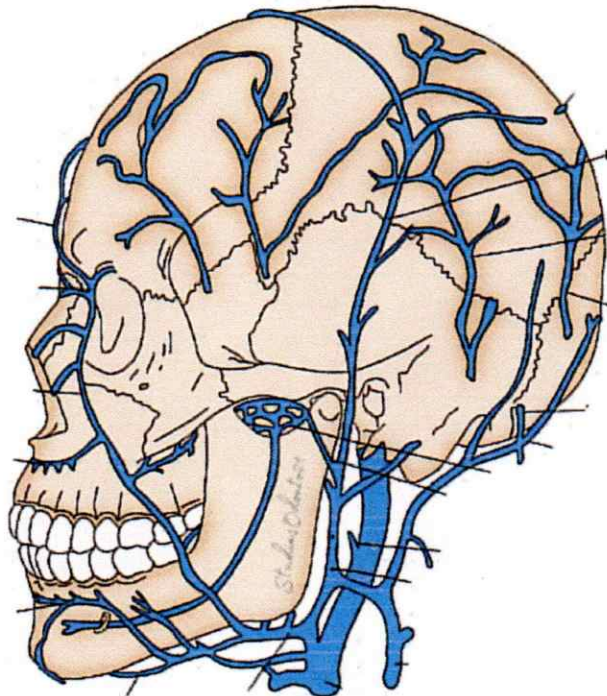
Irrigación

- Arteria Carótida interna
- Arteria Carótida externa
- Arteria facial
- Arteria temporal
- Arteria oftálmica
- Arteria maxilar
- Arteria lingual
- Arteria facial
- Arteria labial (Superior e inferior)



Drenaje

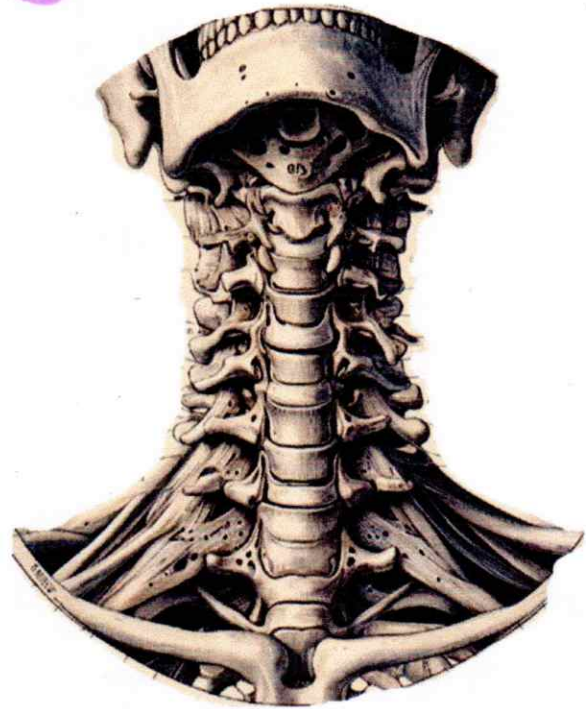
- Senos Venosos Craneales
- Vena yugular interna
- Venas faciales
- Venas Oftálmicas
- Venas Linguales



Cuello

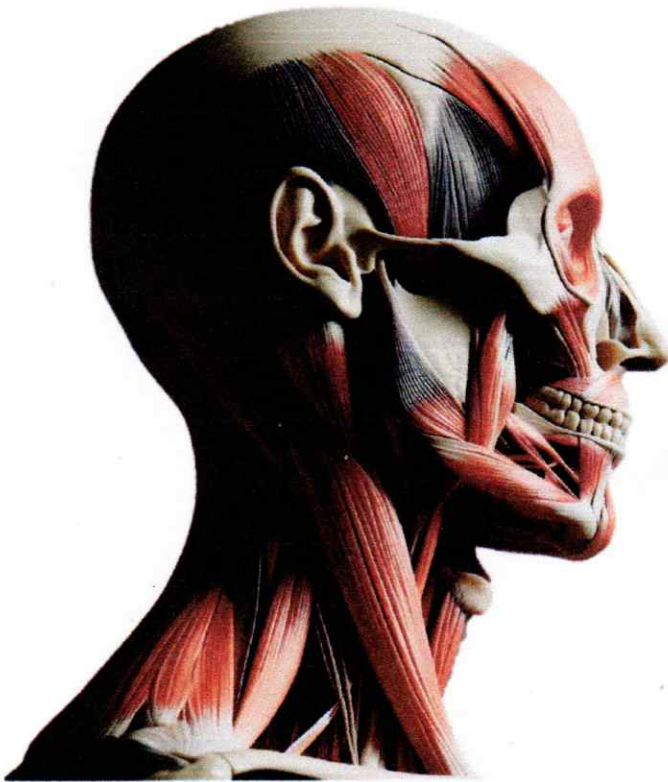
Huesos:

- Hioides
- Vértebras Cervicales.



Músculos:

- Platistima.
- Esternoceleidomastoideo
- Digástrico
- Milohioides
- Genihioides
- Estilohioides
- Largo de la cabeza
- Semiespinoso cabeza y cuello.
- recto posterior mayor y menor de la cabeza
- Oblicuo mayor y menor de la cabeza
- Esternohioides
- Tirohioides
- Omohioides
- recto de la cabeza
- largo del cuello

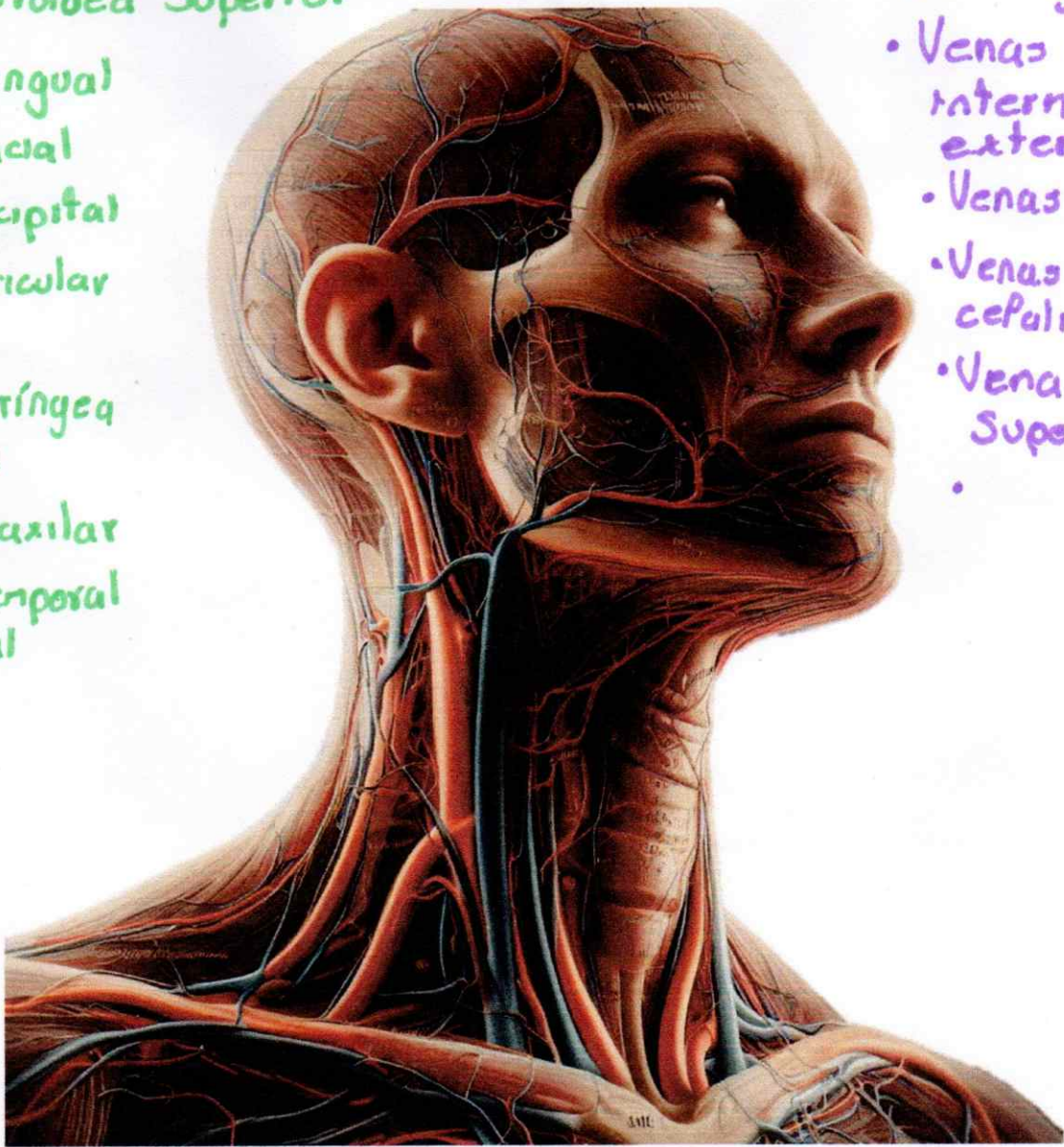


OS

Cuello

Irrigación:

- Arteria tiroidea Superior
- Arteria lingual
- Arteria facial
- Arteria Occipital
- Arteria Auricular posterior
- Arteria Faríngea ascendente
- Arteria Maxilar
- Arteria temporal Superficial

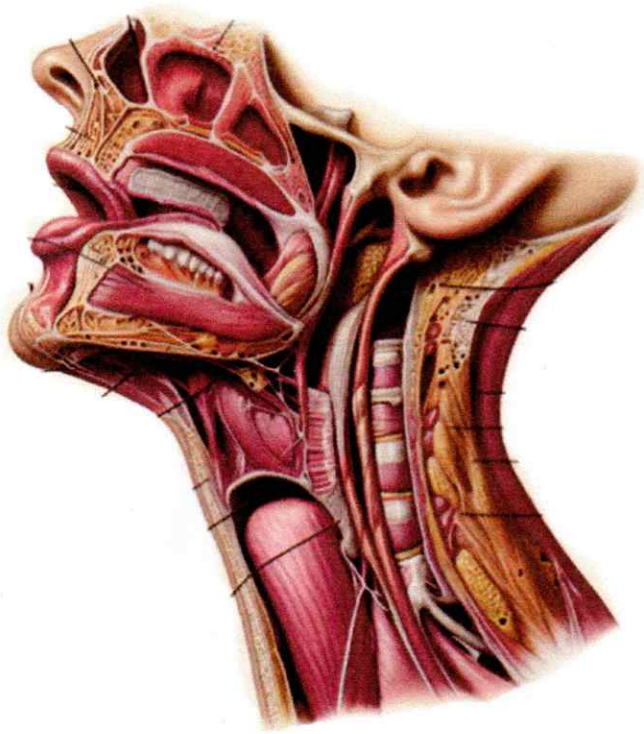


Drenaje:

- Venas yugulares internas y externas, anteriores
- Venas subclavas
- Venas braquiocefálicas
- Vena Cava Superior
-



Aparato Respiratorio Superior



- Estructura:**
- Cavidad Nasal
 - Senos Paranasales
 - Faringe
 - Laringe

- Musculos:**
- Musculos de Laringe
 - Faringe
 - Paladar blando
 - Lengua
 - Musculos (UA) →
- } Sus Musculos

Irrigacion:

- Arteria Maxilar
- Arteria facial
- Arteria lingual
- Arteria faríngea accedente
- Arteria tiroidea Superior



Pr 1/2 Complementa

Los músculos UA Se clasifican en 3:

- Dilatadores

- Constrictores

- Estabilizadores

- Dilatadores:

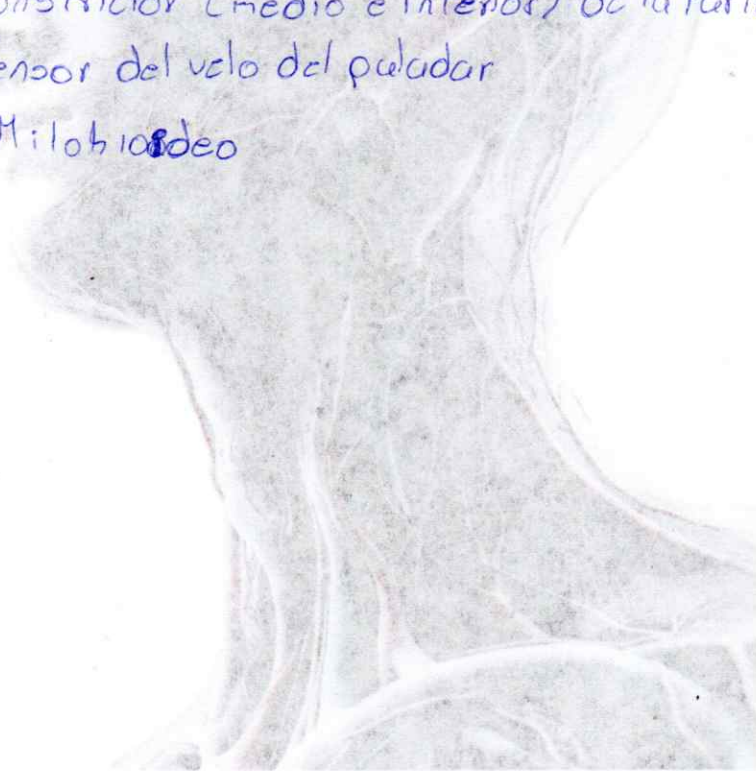
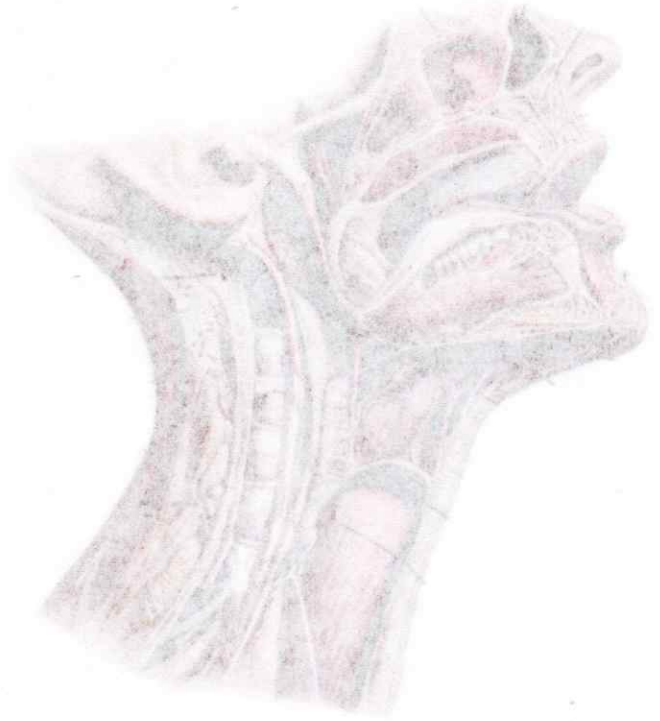
Cricotiroides, estilofaríngeo
palatoglobo y el genioglobo.

- Constrictores

Cricoaritenoides Posterior
constrictor superior de la faringe
Palatofaríngeo
Higloso

- Estabilizadores:

Tiroaritenoides
Constrictor (medio e inferior) de la faringe
Tensor del velo del paladar
Milohipoideo



Dr. Campbell

Osman Gadiel
Tapia Perez

Aparato Respiratorio

Bajo/Inferior



Partes:

- La Traquea
- Bronquios
- Pulmones
- Pleura
- Diafragma

Musculos:

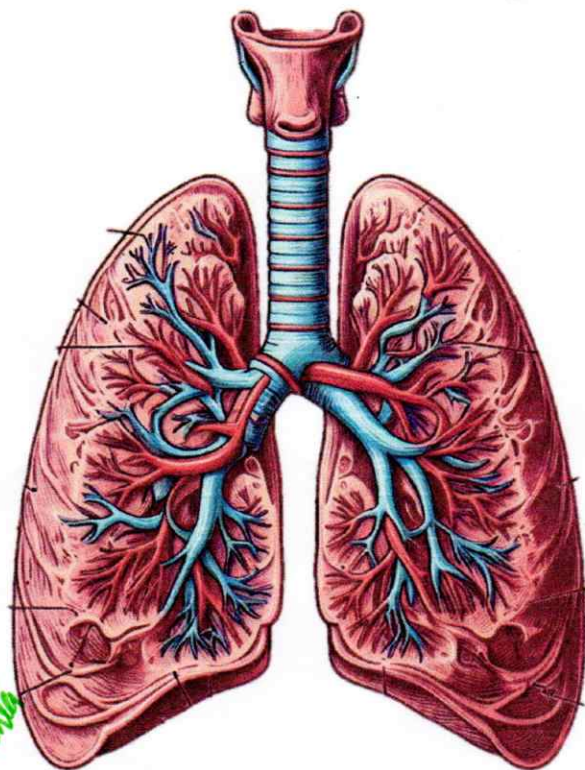
- Diafragma
- Musculos Intercostales y Abdominales
- Musculos Accesorios de la respiración

Irrigación:

- Arteria Pulmonar D e I.
- A. Segmentaria
- A. Lobares
- A. Subsegmentarias
- A. Terminales

Drenaje:

- Venas Pulmonares
- Capilares Alveolares



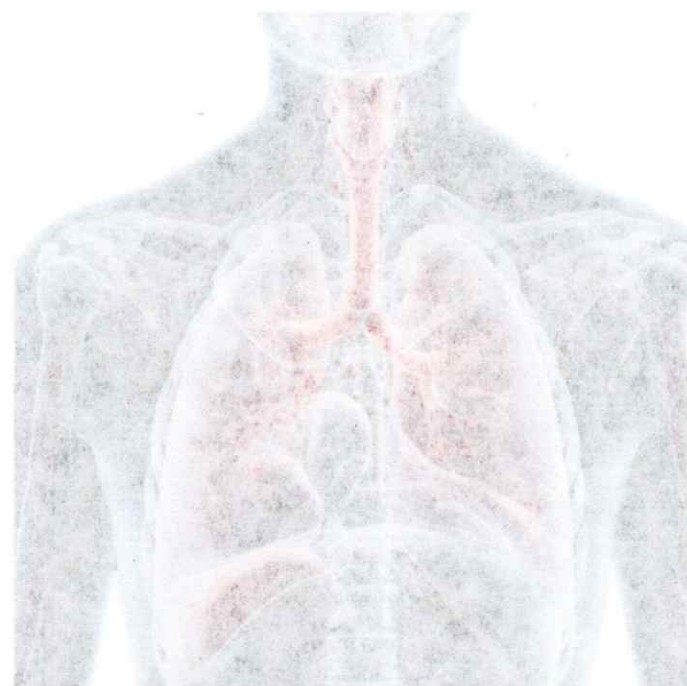
Complemento

Apparato Respiratorio

Polmoni

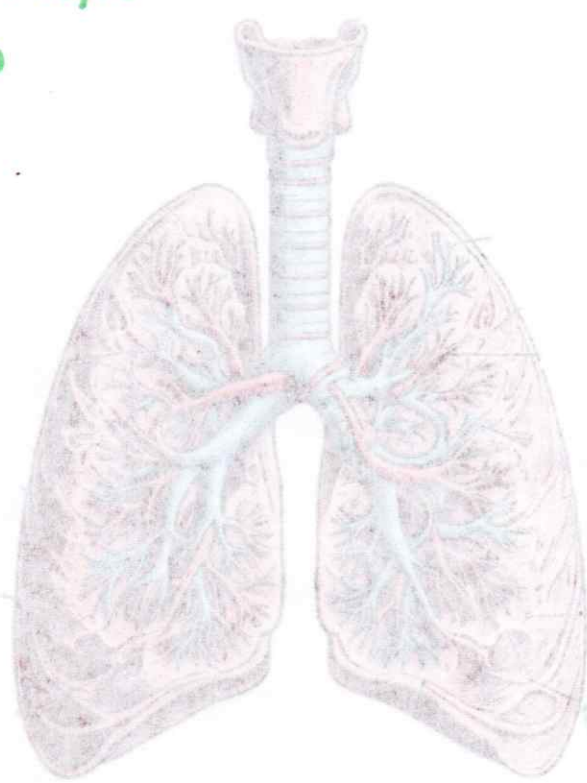
Arterie
Vene

- Polmoni:
 • La Trachea
 • Bronchi
 • Polmoni
 • Pleura
 • Diaframma



Muscoli:

- Muscoli del collo e del torace:
 • Eternocleidomastoideo
 • Escaleno
 • Pectoral Mayor
 • Trapecio



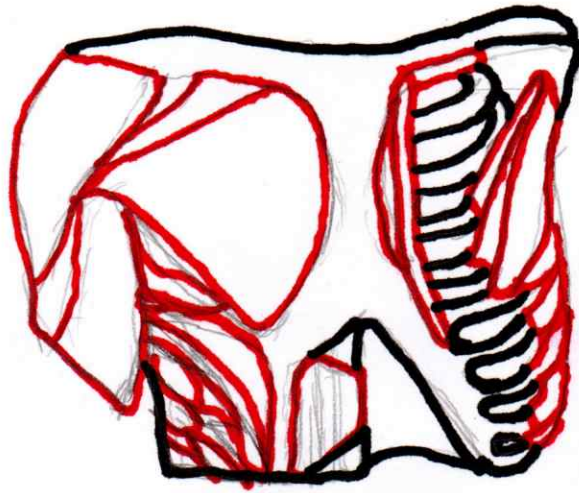
Handwritten signature or initials in green ink.

- Trachea:
 • Arteria Pulmonare D. & S.
 • A. Scapulari
 • A. Ispiralari
 • A. Subscapulari
 • A. Toracali
 Drenaggi:
 • Vene Pulmonari
 • Capillari Alveolari

Tórax

Músculos:

- Pectoral Mayor
- Pectoral Menor
- Serrato anterior
- Subclavio
- Intercostales
(Externos, Internos, Íntimos)
- Subcostales
- Transversos del tórax
- Diafragma



Irriagación:

- Arteria intercostal Superior
- Arteria torácica superior
- Rama colateral de la arteria intercostal posterior
- Arteria torácica lateral
- Arteria intercostal posterior
- Arteria torácica interna
- Aorta descendente torácica
- Arteria Musculofrénica
- Arteria Subcostal
- Vena braquiocefálica Derecha y Izquierda
- Vena intercostal superior y anterior
- Vena torácica lateral y Interna
- Vena ácigos
- Vena subcostal

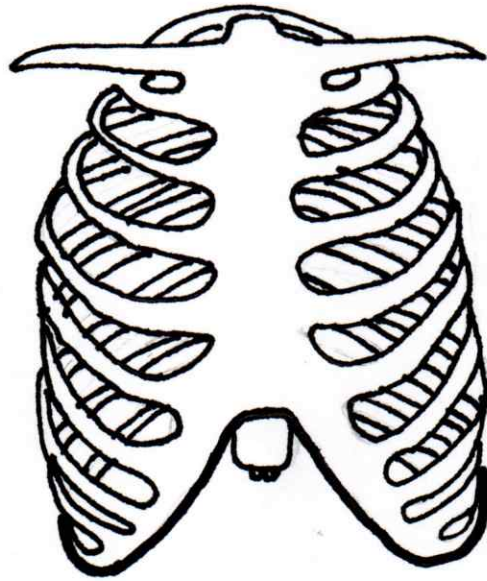
[Handwritten signature in green ink]

Tórax

Inicia por debajo de la clavícula (infraclavicular) y termina en el borde costal (sub costal)

Partes del Tórax

- Clavícula
- Esternón (Manubrio)
- Esternón (Cuerpo)
- Costillas verdaderas (1 a la 7)
- Cartilago Costal
- Apéndice Xifoides
- Costillas falsas (8 a la 10)
- Columna Vertebral
- Costillas flotantes (11 y 12)

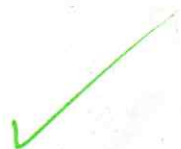


Articulaciones

- Articulación esternoclavicular
- Manubrio del esternon
- Articulación manubrio-esternon
- Cuerpo del esternon
- Articulación estenocentrales
- Proceso xifoides del esternon
- Incisura yugular del esternon
- Incisura clavicular de manubrio del esternon

Organos del Tórax

- Pulmones
- Bronquios Principales
- Corazon
- Parte de la traquea
- Timo
- Esófago



Bibliografía:

1. Pró, E. A. (2013). Anatomía clínica / Clinical anatomy.
2. Moore, K. L., Agur, A. M. R., & Dalley, A. F. (2019). Moore. Fundamentos de anatomía con orientación clínica. LWW.
3. Wineski, L. E. (2019). Snell. anatomía clínica por regiones. LWW.