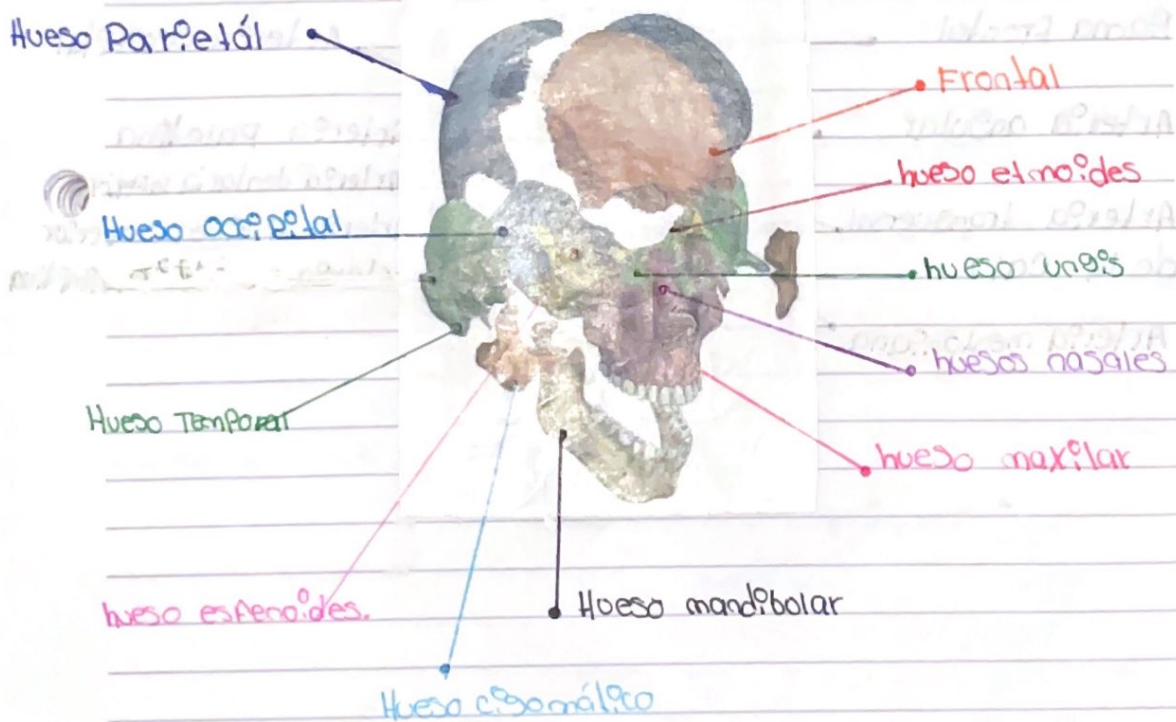


HUESOS DEL CRANEO

DIA MES AÑO

- el cráneo está constituido por 8 huesos
- 1 = Parietal es un hueso plano, par, de forma cuadrilátera con dos caras, interna (endocraneal) y externa (exocraneal)
4 bordes y sus respectivos ángulos



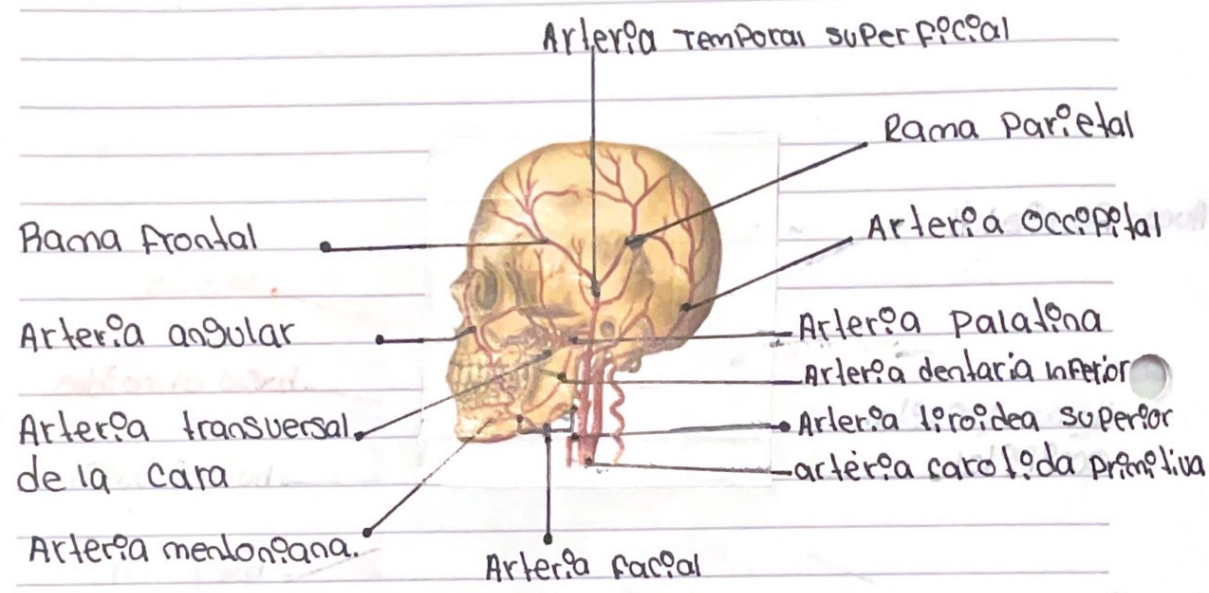
- 2 = hueso frontal: hueso del cráneo, plano, impar, central, simétrico, 2 caras (endocraneal x exocraneal), 1 borde circunferencial
- 3 = hueso occipital: hueso no pareado, forma gran parte de la porción basilar
- 4 = hueso temporal: son un par de huesos bilaterales, simétricos
- 5 = hueso esfenoidal: porción media del cráneo
- 6 = hueso etmoides: impar, está insertado en la escotadura

Norma

IRRIGACIÓN DEL CRANEO

DÍA	MES	AÑO

- Irrigación las estructuras
- Sangre oxigenada.



MÚSCULOS DEL CRANEO.

DIA MES AÑO

occipito frontal: musculo ancho, eleva las cejas

Corrugador: se origina en el extremo media da arco supraciliar

funcion mover las cejas

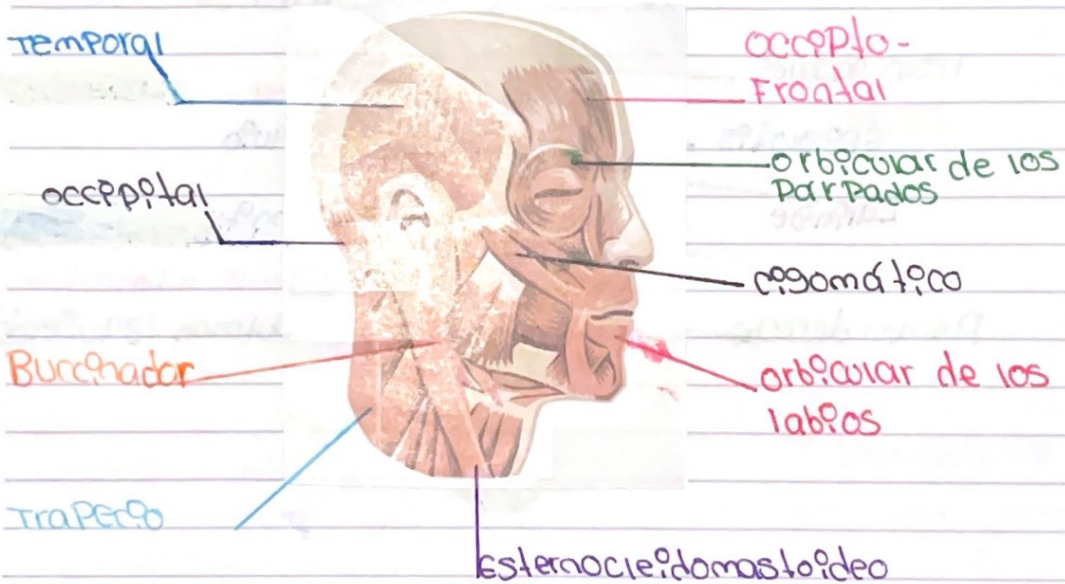
orbicular: tiene 3 porciones orbitaria, palpebral y lagrimal

funcion cerrar los ojos fuertemente

Musculo risorio: se origina en la fase parotidea, funcion

retrae el angulo de la boca.

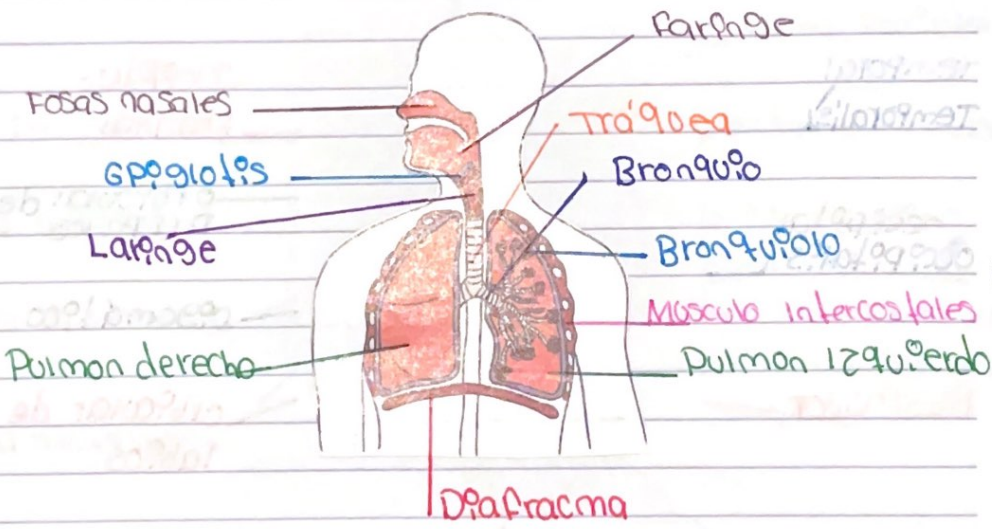
Musculo cigomatico: funcion elevar la comisura labial ar reir.



APARATO RESPIRATORIO

DÍA	MES	AÑO

- Llevar el oxígeno del aire al cuerpo
- Eliminar el anhídrido carbónico
- El Pulmón derecho Pesa 600 gramos
- Izquierdo 500
- dos caras (costal y mediastinal)
- bordes (anterior, posterior e inferior)



HUESOS DEL CUELLO

- Contener, Proteger la medula espinal, Permite los movimientos
- Puede cargar 5.5 kilogramos
- Se divide en triángulos para compartimentar el contenido
- articulaciones rotatorias



C1 Atlas

C2 Axis

C3

C4

C5

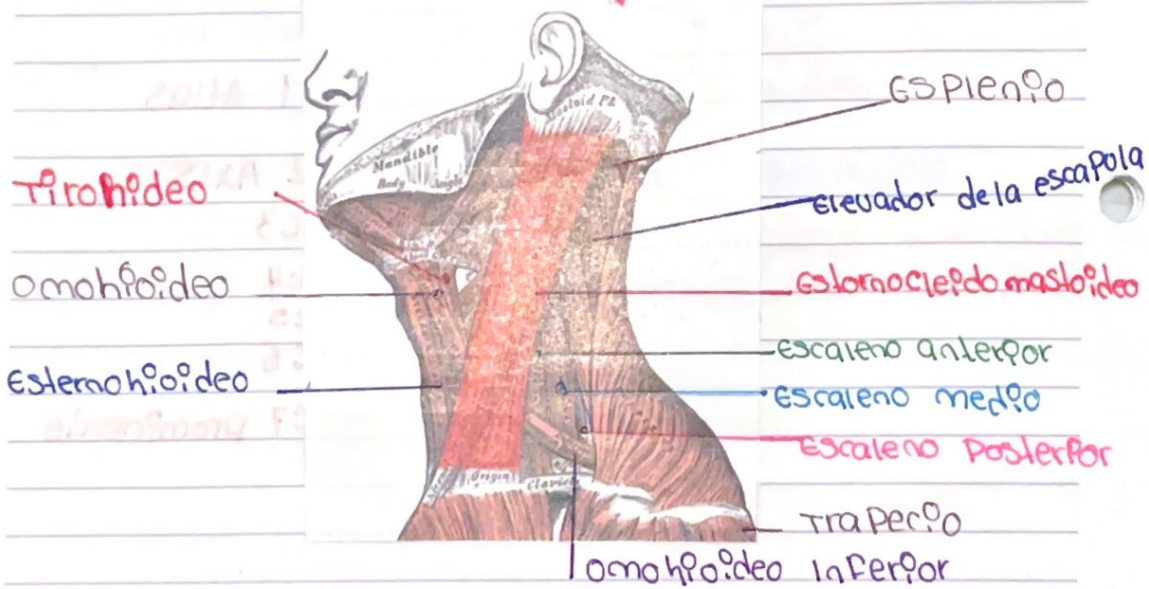
C6

C7 Prominente

MUSCULOS DEL CUELLO

DÍA	MES	AÑO

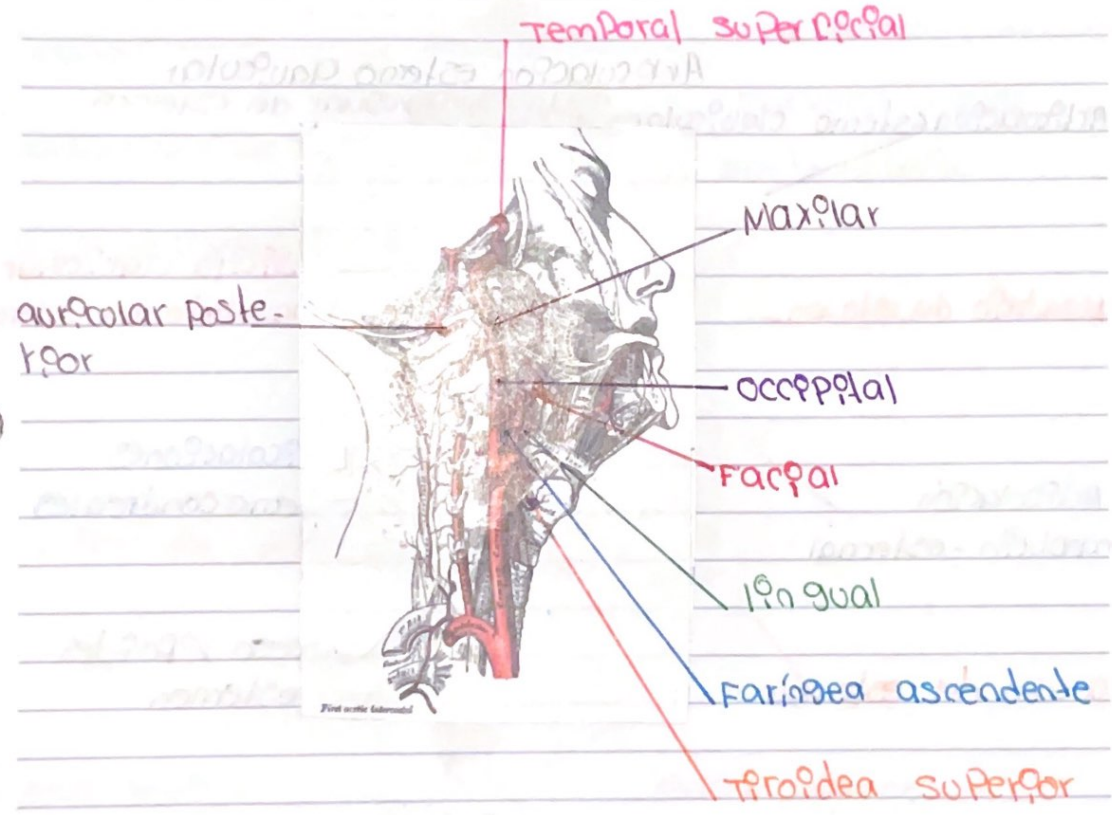
- Posicionamiento del hueso hioides
- Movimientos
- 19 miles • Superior • Anterior, posterior
- mide el cuello 8 cm



ARTERIAS DEL CUELLO.

DIA MES AÑO
4/8/07

- llevar sangre (cerebro, ojos, oído, lengua, cabeza)
- 4 arterias
- drena (vena yugular interna, en el tronco venoso braquiocefálico, vena subclavaria)



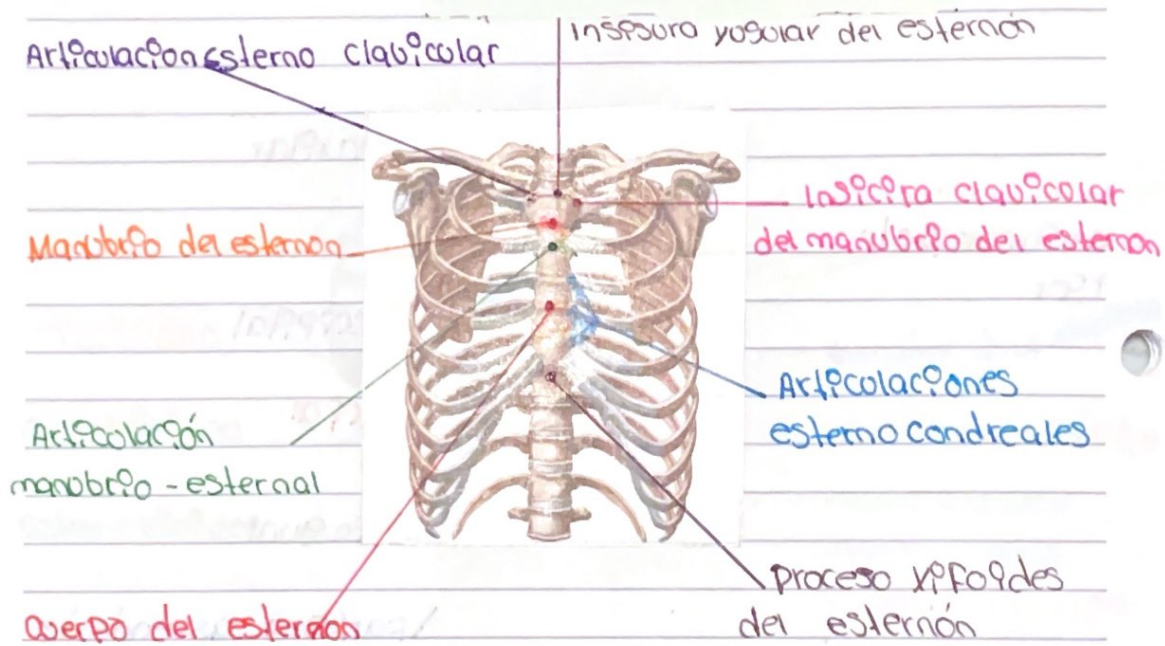
TÓRAX

DÍA MES AÑO
13 11 2011

Altura: 15 cm

delante: 27 cm

Atras: 32 cm



se divide: 3, cervical, torácico
abdominal

Función:

Contiene órganos vitales

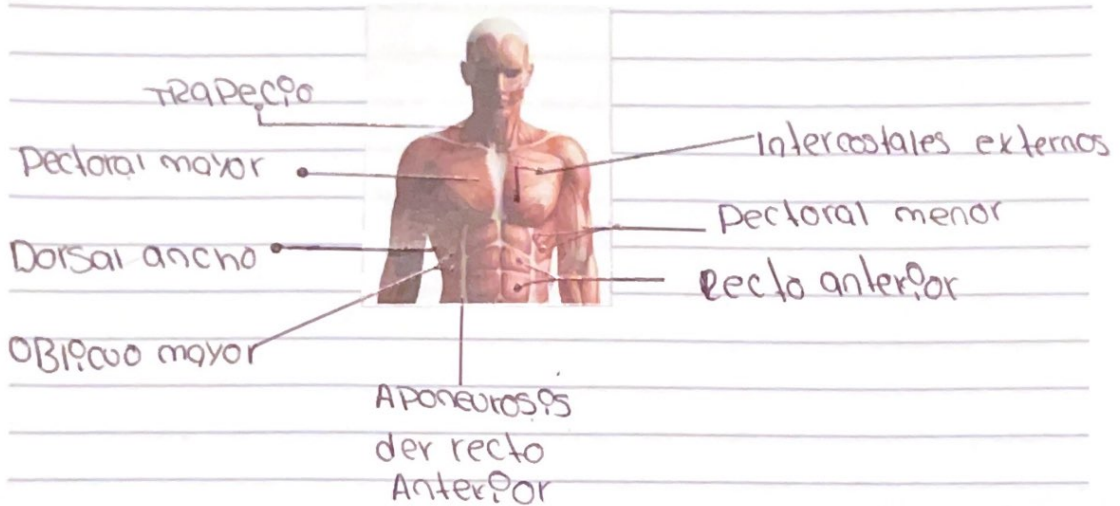
Corazón, vasos, pulmones

MUSCULOS DEL TORAX

DÍA | MES | AÑO

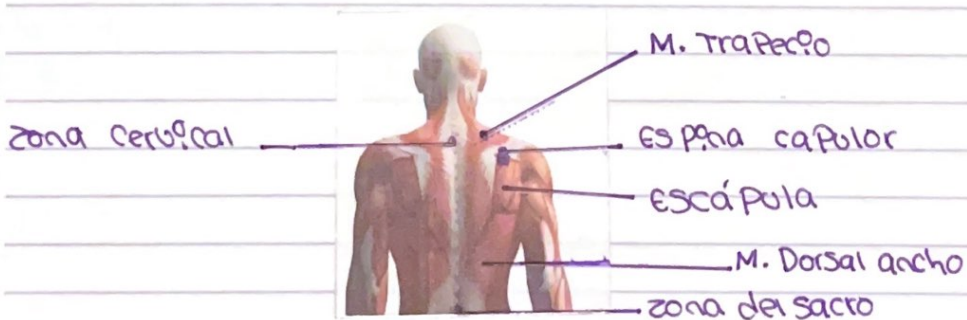
- **Función:** Gievar las costillas

- Tiene 11 musculos



- **Externos, internos e íntimos**

- **Paquete neurovascular**



- **Ilimitada:**

Por el diafragma mientras que en la parte superior no existe un límite solo con el cuello.