



**Mi Universidad**

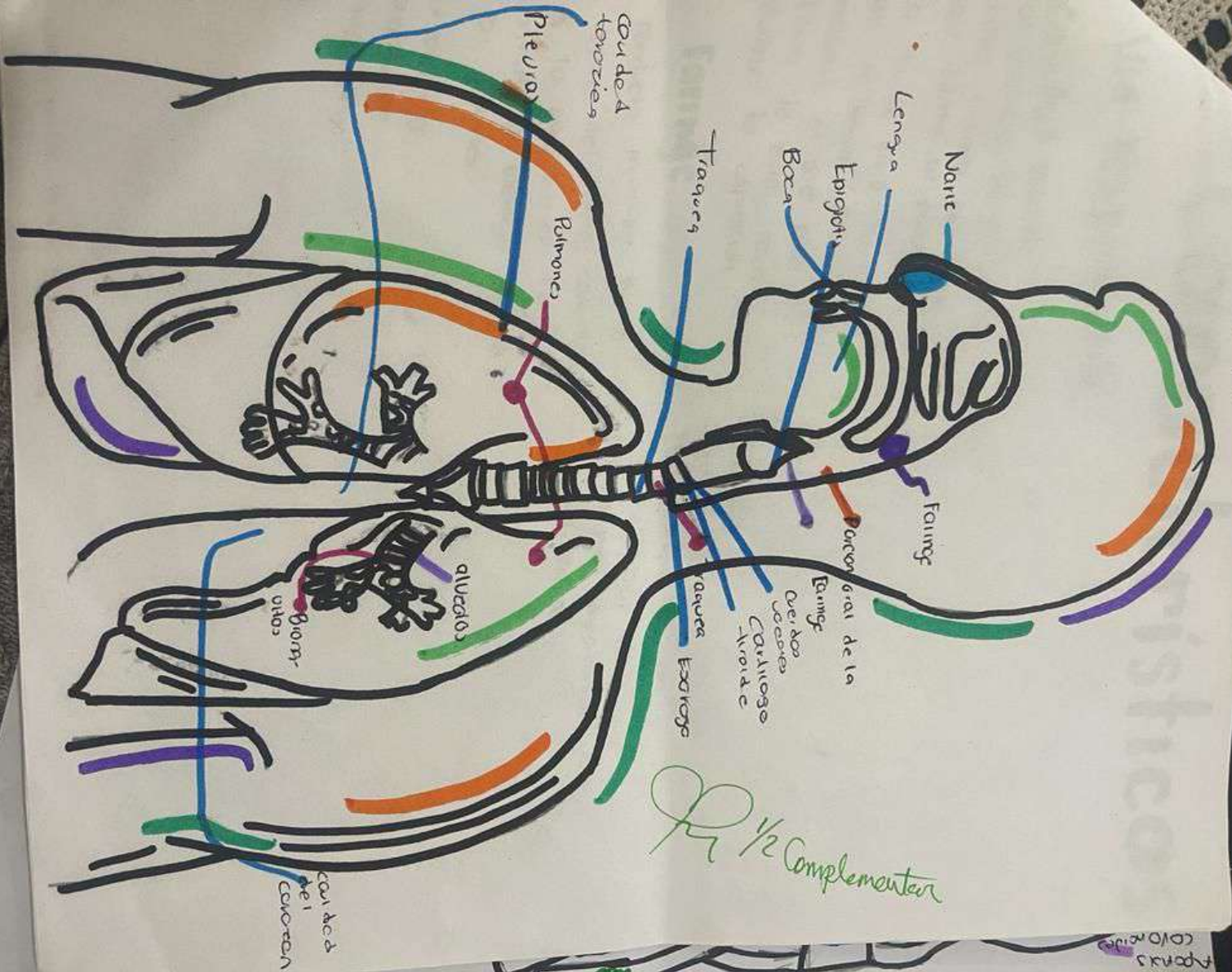
## **Anatomía**

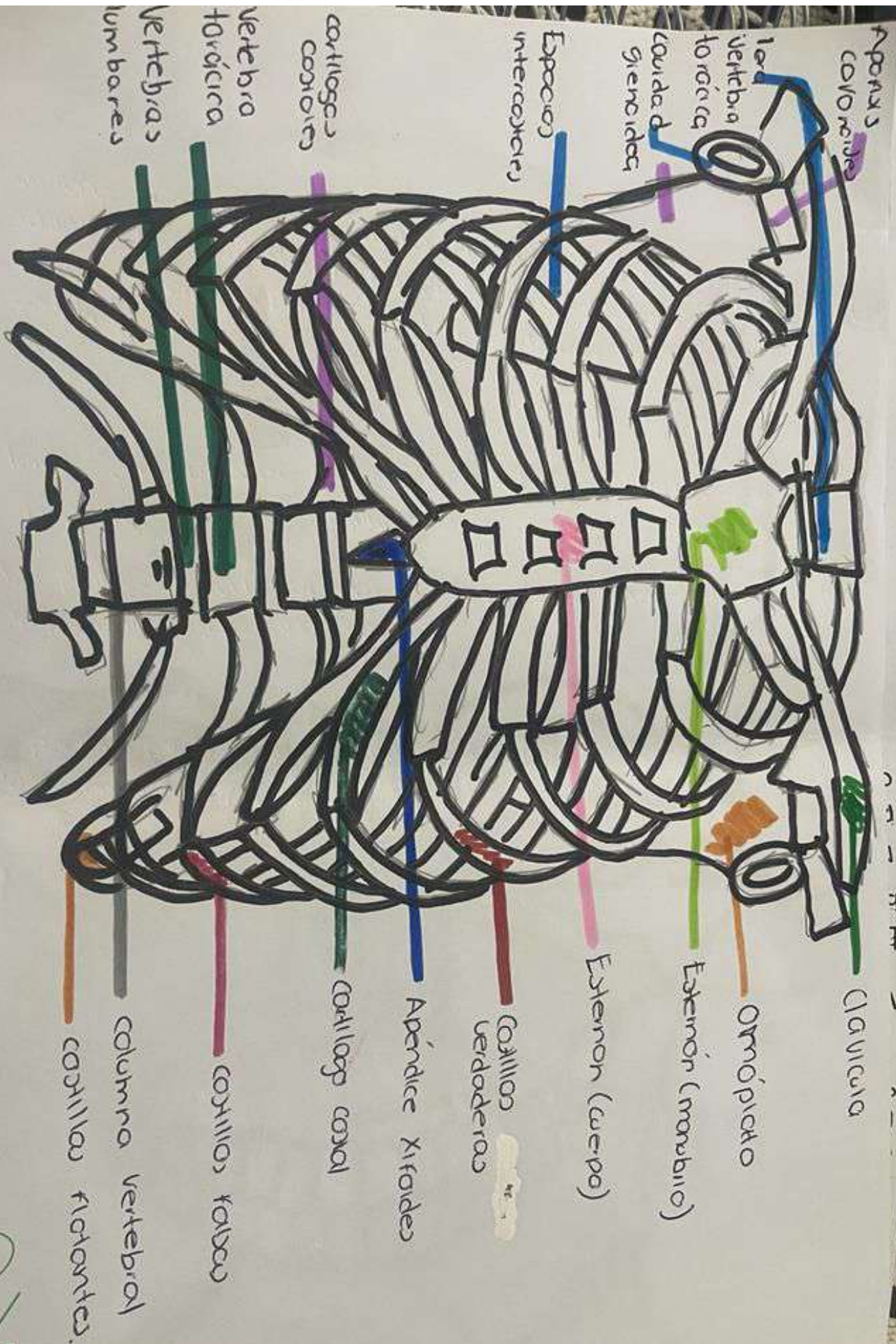
*Nelly Nicole Pardo Reyes*

*Morfología*

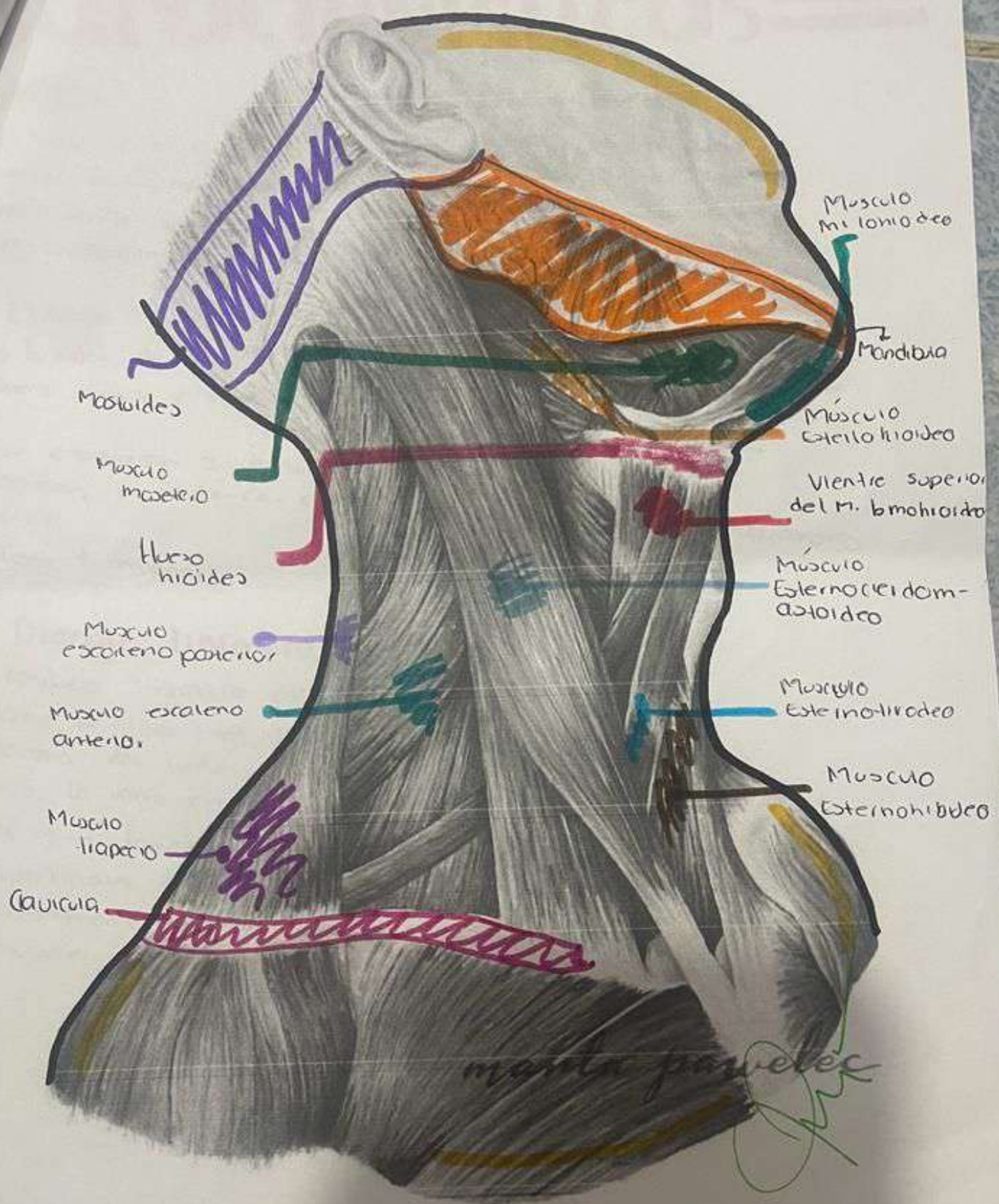
*Medicina Humana*

*Primer Semestre*

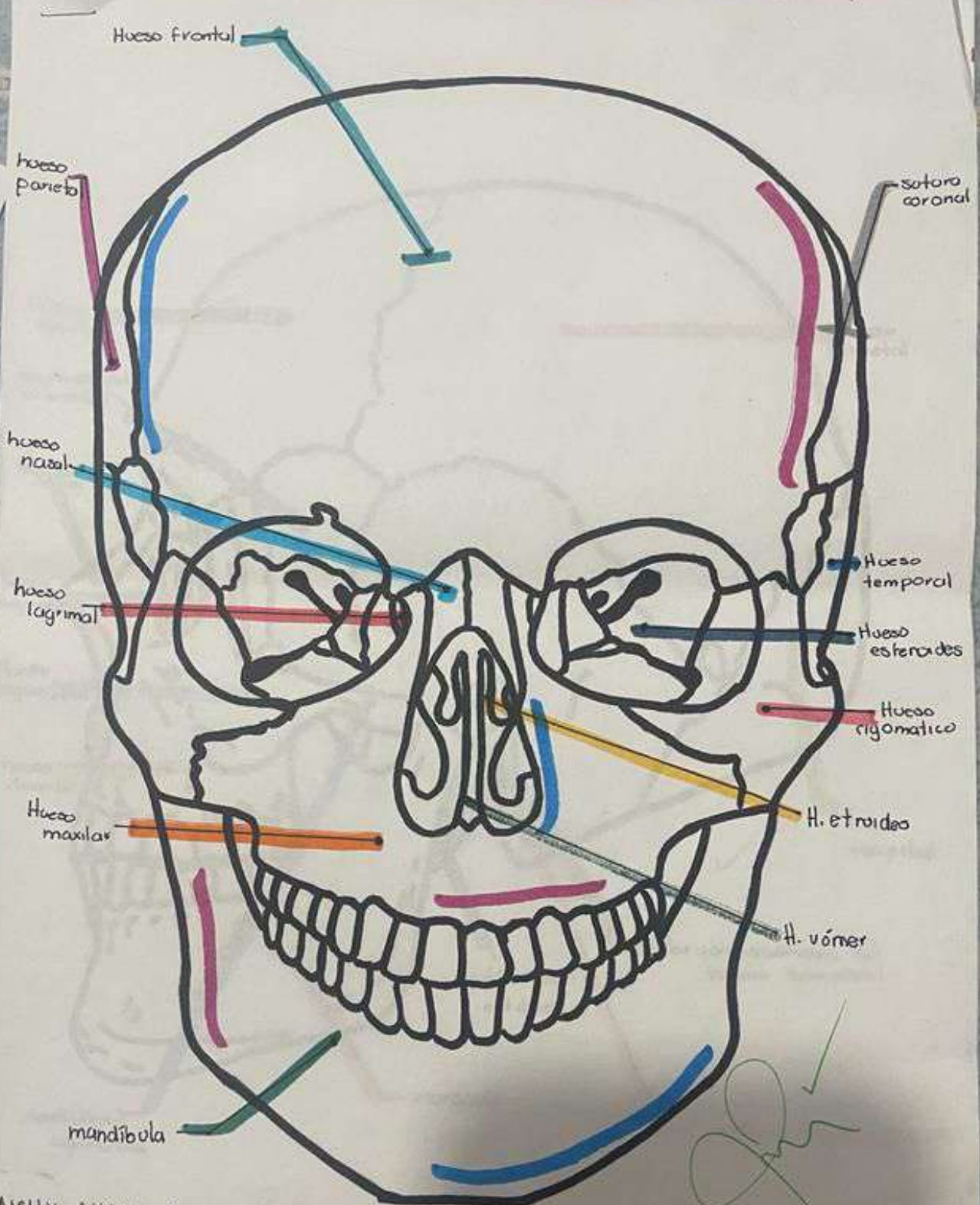




2/12/2  
 Complementar

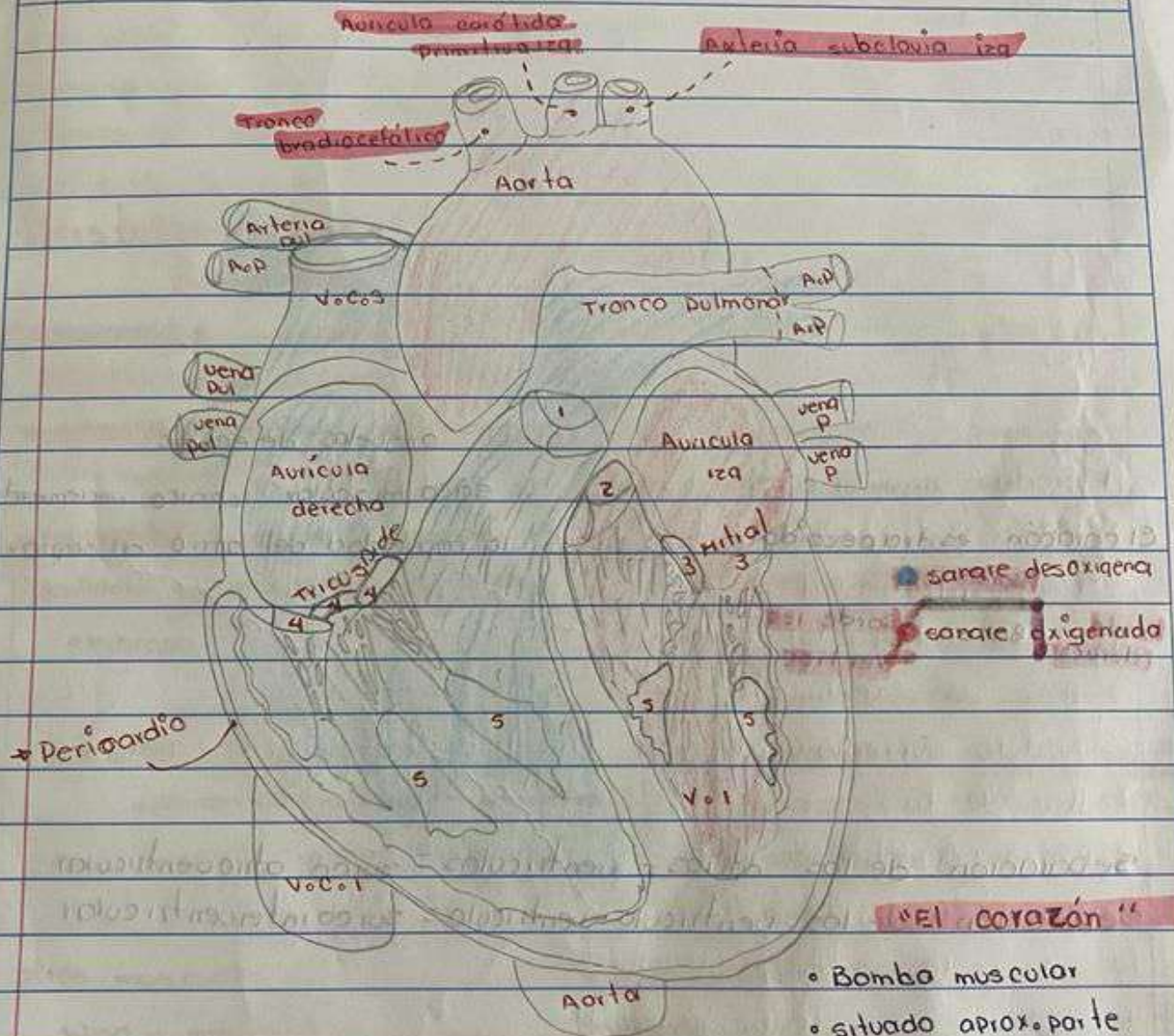


Nelly Lucio Reva parva 1-A



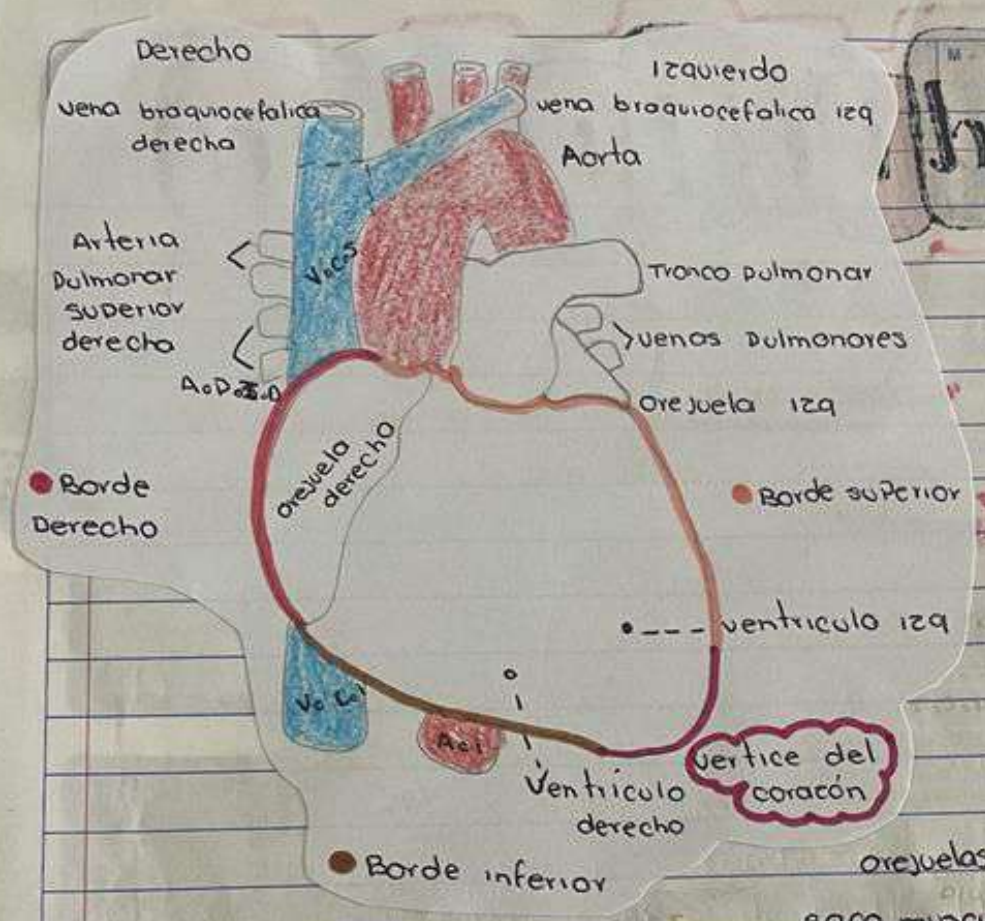
Nelly Nicole Reyes Pardo 1-A

# Cardiología



## El Corazón

- 1. Válvula semilunar pulmonar
  - 2. Válvula semilunar Aórtica
  - 3. Válvula mitral (izquierda)
  - 4. Válvula tricúspide (derecho)
  - 5. Músculo Papilar
- Bomba muscular
  - situado aprox. parte media del tórax.
  - peso 250 y 300g
  - Forma de un puño cerrado



orejuelas derecha =  
saco muscular cónico uniendo  
la capacidad del atrio al aorta

El corazón es trapezoidal



Separación de los atrios - ventriculos = surco atrioventricular  
Separación de los ventriculo - ventriculo = surco interventricular

- el ventriculo izquierdo (ventriculo)
- el ventriculo derecho (ventriculo)
- el ventriculo izquierdo (ventriculo)
- el ventriculo izquierdo (ventriculo)
- el ventriculo izquierdo (ventriculo)

# Sistema Circulatorio

G O R A Z Ó N

Encargado de transportar sangre por todo el organismo.  
Músculo y hueso que recibe y expulsa sangre.

su peso es de 250 - 300g

ubicado en el mediastino inferior medio.

forma de cono.

Entre los pulmones en el espacio mediastinal

## Histología del corazón

## estructura del corazón

3 • **Endocardio** = membrana de tapiza

4 cavidades (aurículas, ventrículos)

interiormente el corazón - contacto con 4 cámara

• **Aurículas**

2 • **Miocardio** = músculo cardíaco

capa muscular " → media

- Derecha = desoxigenada

- izquierda = oxigenada

1 • **Pericardio** = Recubre al corazón

contráctil en el q.c " → externa

• **ventrículos**

- Derecha = Desoxigenada

- izquierda = oxigenada

• Fibroso

• Beroso

• **valvulas** = Permiten el flujo en forma unidireccional

→ parietal "externa" → pulmones

- Lamina triangulares elasticas,

→ visceral "interna" → pared

son - controlan el flujo de la

sangre

otros musculos

• **Auriculoventriculares**

→ liso + estriado

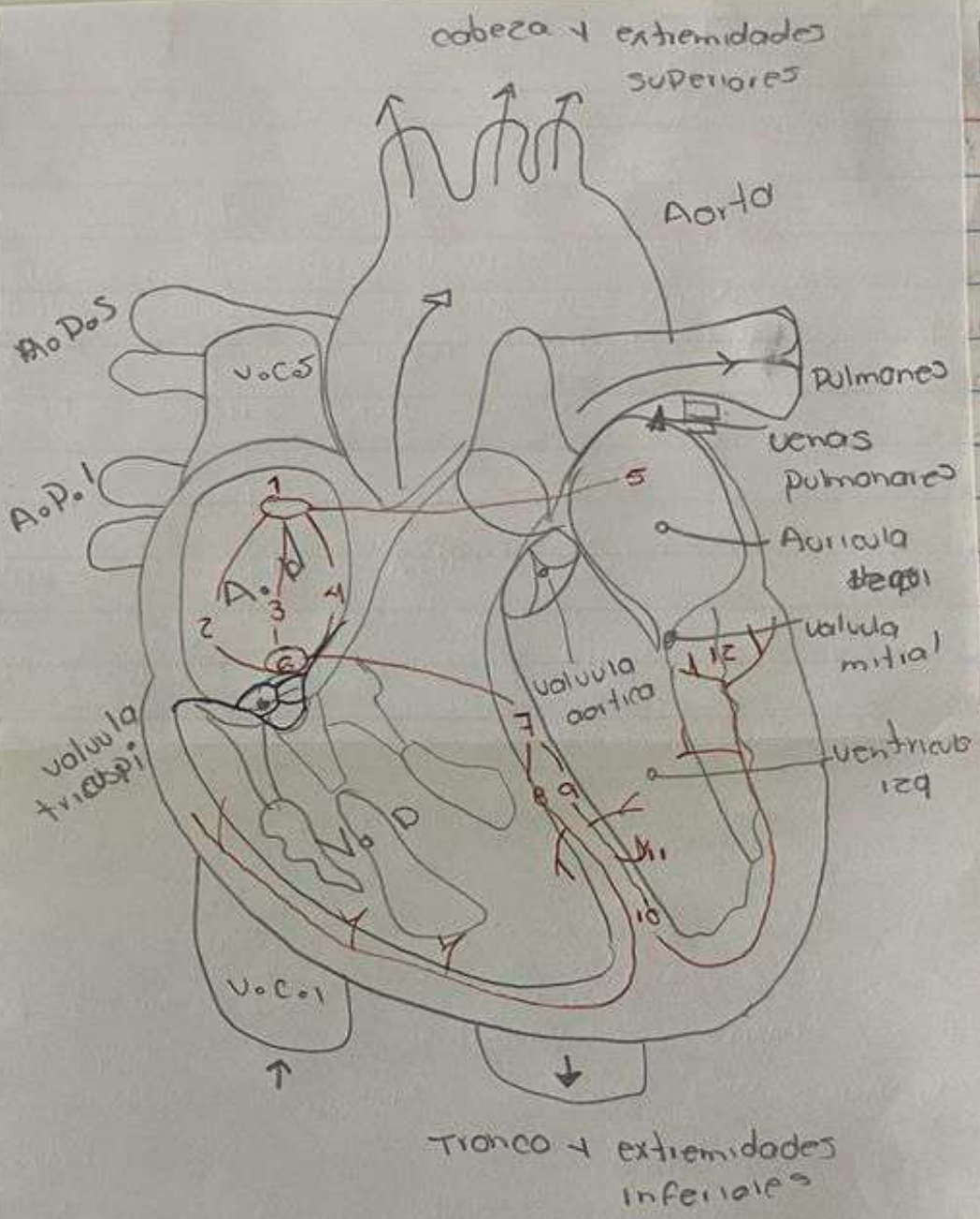
→ valvula **mitral** = A.o.l - V.o.l

→ valvula **tricuspidal** = A.o.D - V.o.D

Miocardio  
Moleculas con carga = eritrocitos

↳ Bomba, sodio - potasio - calcio





Scribe

Fisiología

acido cardiaco

$$F_{OC} = 72 \text{ L/m}$$

- Relajación - Diastole
- contracción - sistole

union auriculo ventriculo (AV) = Nodulo AV

haz de his



Sistema de conducción

1. Nodo sinoauricular (SA) o de Keith Flack
2. Fibra internodal posterior o de Thorel
3. Fibra internodal medial o de Wenckbach
4. Fibra internodal anterior
5. Haz de Bachman
6. Nodulo auriculoventricular (AV) o de Aschoff - Toward
7. Haz de his
8. Rama derecha de haz
9. Rama izquierda de haz
10. Fasciculo anterior izquierdo
11. " " posterior derecho "
12. Fibra de Purkinje

union auriculo ventriculo (AV) = Nodulo AV  
 haz de his