



Universidad del Sureste



Escuela de Medicina

Nombre de Alumno:

Emili Valeria Roblero Velázquez

Nombre del Docente:

Mayela López Toledo

Nombre del Trabajo:

Infografía "Etapas de la infancia"

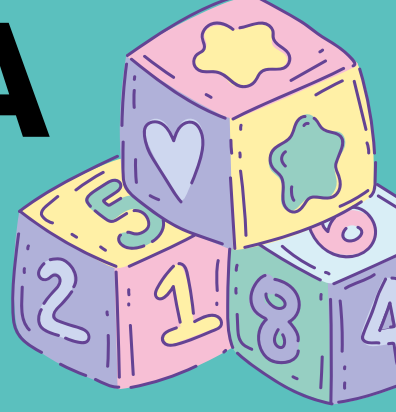
Materia:

Sexualidad Humana

Grado: 3 Grupo: "B"

Tapachula Chiapas a 13 de noviembre del 2023.

ETAPAS DE LA INFANCIA

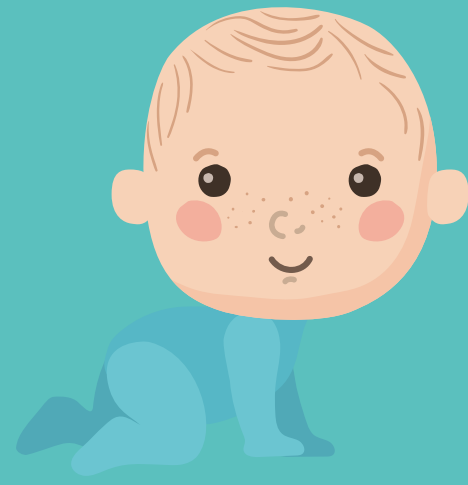


1. Período intrauterino

Aunque se considera que la infancia empieza en el momento de nacer, en ocasiones se asume que puede empezar antes, especialmente en los casos de parto prematuro. Esta fase incluye el periodo

2. Período neonatal

Esta fase de la infancia se inicia en el nacimiento y finaliza, aproximadamente, al final del primer mes. En el período neonatal los bebés aprenden las principales regularidades del mundo que les rodea y se establece la comunicación más directa con otros seres humanos.



3. Período postneonatal o lactante

Esta sigue siendo una de las etapas de la infancia más tempranas, pero en este caso, a diferencia de la etapa anterior, los cambios físicos y psicológicos son más fáciles de notar, dado que hay más cambios cualitativos en el comportamiento.



4. Período de la primera infancia

La primera infancia va del primer al tercer año de edad, y coincide con la etapa en la que los niños y las niñas asisten a la guardería. Aquí ya se empieza a controlar el uso del lenguaje, aunque al principio es un lenguaje telegráfico con palabras sueltas y más tarde se gana la capacidad de formular frases simples



5. Período preescolar

El período preescolar va de los 3 a los 6 años. Esta es la etapa de la infancia en la que se gana la capacidad de la Teoría de la Mente, es decir, la habilidad de atribuir intenciones, creencias y motivaciones únicas (que sean distintas de las propias) a los demás.



6. Período escolar

El período escolar es la última etapa de la infancia y la que da paso a la adolescencia. Va de los 6 a los 12 años y en esta fase la capacidad de pensar en términos abstractos y matemáticos se desarrolla mucho, aunque no llega a su máximo



Bibliografía

Bacon., A. \$. (2012). clinica de la familia . Obtenido de www.fundacionclinicadelafamilia.org