



## ENFERMEDADES DE TRANSMISION SEXUAL

Docente: Toledo López Mayela

Carrera: Medicina Humana

Alumno: Deyler Antoni Hernandez Gutiérrez

Materia: sexualidad humana

Semestre: 3 B

Fecha entrega: 09/10/2023

# ETS

## QUE SON?

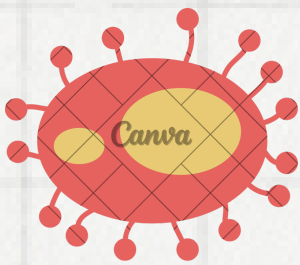
Las enfermedades de transmisión sexual (ETS) son infecciones que se transmiten de una persona a otra a través del contacto sexual, suele ser vaginal, oral y anal, e a través del, contacto físico íntimo involucrando el pene, vagina, boca o ano.

Algunas ETS pueden transmitirse de una persona embarazada al bebé, ya sea durante el embarazo o al dar a luz, durante la lactancia, a través de transfusiones de sangre o al compartir agujas.

# CLAMIDIA

## QUE ES?

Es una enfermedad de transmisión sexual causada por *Chlamydia trachomatis* en relaciones de alto riesgo



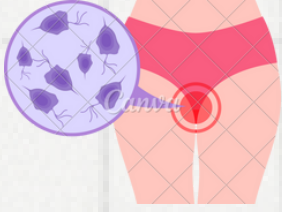
## SINTOMAS

Suele ser asintomática, dependiendo de su desarrollo o avance, donde puede presentar, ardor al orinar, y flujo vaginal anormal, en hombres, puede haber secreción del pene, ardor al orinar, dolor e inflamación en testículos



## DIAGNOSTICO

Por muestra de orina, con un hisopo de algodón para muestra de la vagina para detectar clamidia



## TRATAMIENTO

Azitromicina  
Doxiciclina  
levofloxacino



# HERPES GENITAL

## QUE ES?

Es una enfermedad de transmisión sexual es causada por herpes simple,



## SINTOMAS

Presenta "brotes" que cuando estas se lesionan provoca llagas, las cuales son ampollas y se vuelven dolorosas, en algunas personas puede ser asintomática, el virus suele ser más grave en niños, personas inmunodeficientes y el virus permanece de por vida



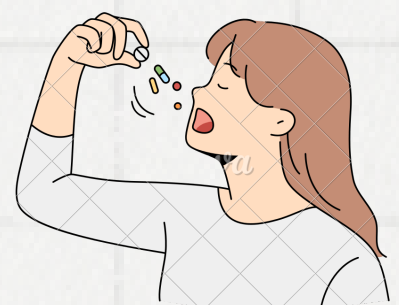
## DIAGNOSTICO

cultivo viral  
prueba de anticuerpos  
PCR  
prueba de antígeno del virus de herpes



## TRAMIENTO

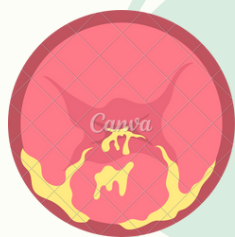
Famciclovir  
Aciclovir



# GONORRREA

ETS puede infectar el tracto genital, boca, ano, puede contraerse en relaciones de alto riesgo, y que una madre se la transmite al bebe

## SINTOMAS



los síntomas se hacen presente dependiendo del avance que esta tenga, puede ir desde dolor al orinar, secreción vaginal y del pene, enfermedad inflamatoria pélvico

## DIAGNOSTICO

Por medio de agentes de cultivos patogenos, analizar pruebas diagnosticas a traves de las secreciones del pene o vagina, y por medio de una evaluacion microscopica, analisis de orina, y de sangre

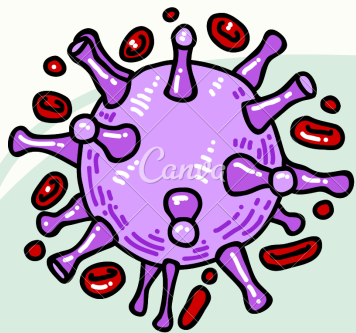


## TRATAMIENTO



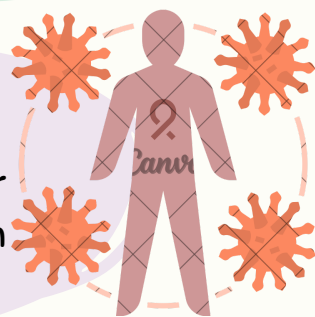
Ceftriaxona  
Azitromicina

# VIH



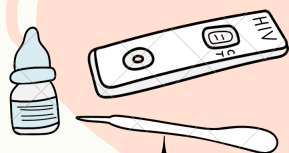
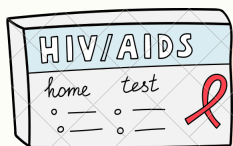
## QUE ES?

Es un virus de inmunodeficiencia humana que se encarga de deprimir el sistema inmunitario, en especifico a celulas CD4 lo que pone en riesgo de contraer demas infecciones



## SINTOMAS

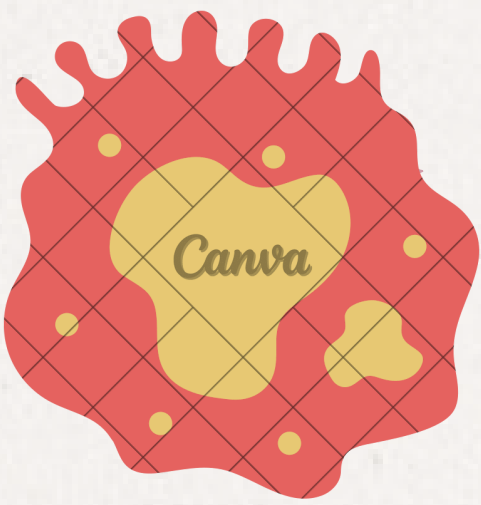
Fiebre, escalofrios, sarpullido, sudoracion nocturna, dolor muscular, dolor de garganta, gatiga, llagas en la boca



## TRATAMIENTO

No hay cura para erradicar VIH, pero puede ser controlada por medio de antirretrovirales

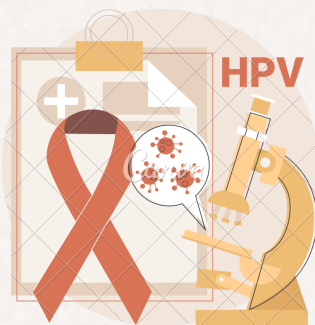




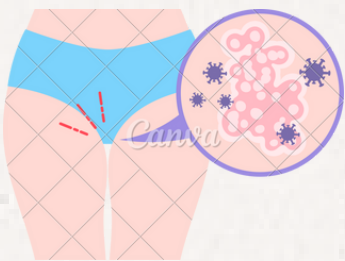
# ETS

## VPH

Son una enfermedad de transmisión sexual que presenta cerca de 2000 tipos de los cuales cerca de 40 pueden afectar el área genital.



En síntomas por VPH leves, solo es la aparición de verrugas en el área genital, y en VPH de alto riesgo ya puede propiciar a cáncer de cuello uterino, de ano, en boca, garganta, de vulva, vagina, y pene.



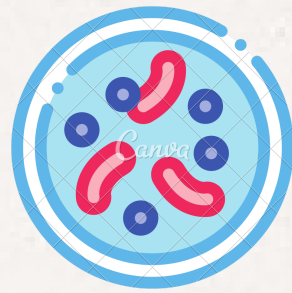
Su diagnóstico es por las verrugas observables y en mujeres la detección de cáncer de cuello uterino.



No hay tratamiento específico para VPH pero se trata de erradicar las verrugas, con ácido salicílico, imiquimod.



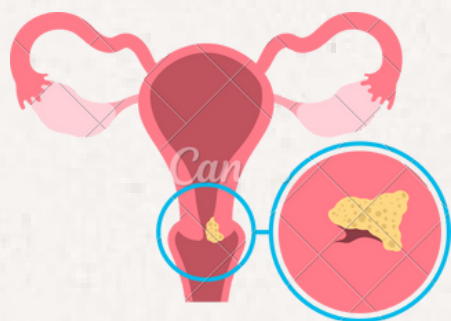
## SIFILIS



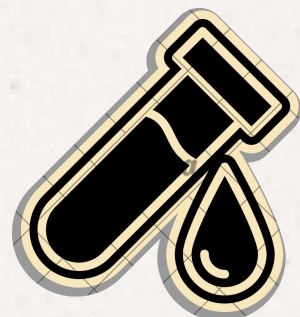
Es una ETS causada por una bacteria tanto en hombre como mujeres, en los genitales, boca, labios, ano, durante una relación sexual de alto riesgo, y durante el embarazo.



En la etapa temprana de la sífilis suele causar una llaga única, pequeña e indolora, algunas veces inflamación de los ganglios linfáticos, el contraer sífilis te hace más propenso a contraer VIH.



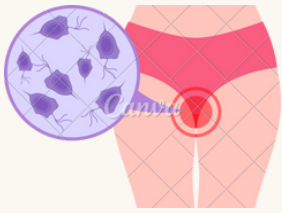
Análisis de sangre, de anticuerpos, y su tratamiento se basa en penicilina G benzatínica.



# ETS

## TRICOMONIASIS

Es una ETS causada por parásitos suele ser asintomática, y cuando se presenta síntomas lo hace entre 5 y 28 días posterior a la infección



En mujeres puede presentar, secreción vaginal verdosa o amarillenta, olor vaginal, dolor al orinar, comezón  
en hombres: comezón o irritación dentro del pene, ardor al orinar o eyacular, secreción en el pene



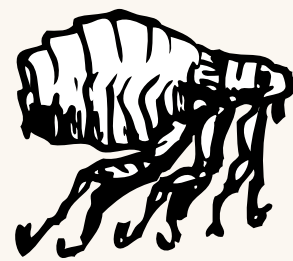
Su diagnostico puede ir en base a la exploracion fisica en genitales, en base a la muestra obtenida del liquido expulsado, y analisis de orina



Metronidazol  
y  
Tinidazol



## LADILLA



Tambien conocidos como piojos pubicos, son insectos que viven en el area publica o genital de los humanos



Sus sintomas se basan en una comezon intensa



Su tratamiento se basa en eradicarlas por medio de crmas que contienen piretrina, butoxido de piperonilo



# WEBGRAFIA

Ladilla. (2018). Infections.

<https://medlineplus.gov/spanish/pubiclice.html>

Tricomoniasis. (2006). Female Reproductive System.

<https://medlineplus.gov/spanish/trichomoniasis.html>

Infecciones por clamidia. (2002). Female Reproductive System.

<https://medlineplus.gov/spanish/chlamydiainfections.html>

Gonorrea. (2002). Female Reproductive System.

<https://medlineplus.gov/spanish/gonorrhea.html>

Herpes genital. (2011). Female Reproductive System.

<https://medlineplus.gov/spanish/genitalherpes.html>

VIH. (2002). Immune System.

<https://medlineplus.gov/spanish/hiv.html>