



Docente:
Toledo López Mayela

Carrera:
Medicina Humana

Alumno:
Deyler Antoni Hernandez Gutiérrez

Materia:
sexualidad humana

Semestre:
3 B

Fecha entrega: 13/11/2023

ETAPAS DE LA INFANCIA

RECIEN NACIDO Y LACTANTE



QUE COMPRENDE?

El período neonatal comprende las primeras 4 semanas de la vida de un bebé. Es un tiempo en el que los cambios son muy rápidos.

QUE ESTABLECE?

Se establecen los patrones de alimentación.
Se empiezan a formar los vínculos entre los padres y el RN.
El riesgo de infecciones que pueden volverse más graves es más alto.
Se notan por primera vez muchos defectos congénitos o de nacimiento.

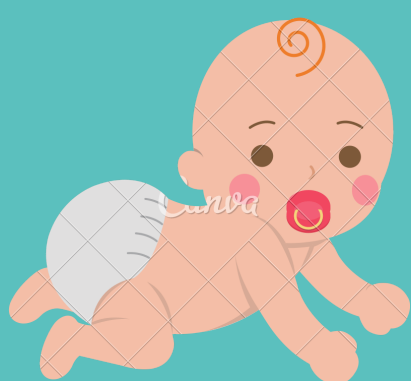


LACTANTE

Comprende los 28 días de vida y finaliza a los 2 años, se caracteriza por un acelerado crecimiento, y solo es dependiente de leche materna hasta los 6 meses de vida (ablantación)

QUE IMPLICA?

Su propia regulación de sus funciones primarias, la temperatura corporal, respiración, circulación, digestión



QUE SOBRESALE?

Los tipos de desarrollo
D. psicológico: aprendizaje
D. Neuromotor: movimientos corporales
D. Cognitivo: aprendizaje
D. Afectivo: sentimientos

A TOMAR EN CUENTA

Su vocalización, ya que inicia esta estimulación a través del llanto para expresar sus necesidades, y conforme va creciendo la implementación de palabras, monosílabos, bisílabos, y formación de oraciones



ETAPA PREESCOLAR Y ESCOLAR

EN BASE A SU LENGUAJE

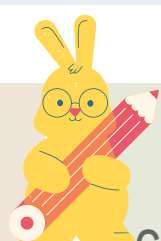
A los 2 años: hace frases de dos palabras "pi-pi"

3 años: sabe pronunciar su nombre y un apellido

4 años: puede llevar una conversación

5 años: cuenta historias

6 años: construye frases más complejas



ETAPA PREESCOLAR

Comprende de los 2 a los 5 años. Buscan su autonomía, aunque les gusta saber que hay un adulto cerca "por si acaso".

Su interés por el mundo que les rodea crece al ritmo de sus nuevas adquisiciones comunicativas y motrices.

QUE COMPRENDE



- El juego pasa de ser solitario o al lado de otros niños (2 años) a paralelo (3 años) y finalmente a cooperativo (4 años).

Las rabietas se dan fundamentalmente entre los 2 y los 3 años y su frecuencia e intensidad están en relación con el temperamento del niño, su desarrollo el lenguaje, la respuesta de los padres a ellas.



ESCOLAR

- Abarca de los 6 a los 10 años. Se van separando de los padres para centrarse más en sus amigos y en todo el ambiente que rodea la vida escolar.
- Les gusta contar lo que ha pasado en el colegio, opinar, comienzan a volverse más sociales.

CAMBIOS QUE SUCEDEN

Alteraciones en las proporciones corporales

Aumento en las habilidades físicas, cognitivas y lingüísticas

Existe osificación y maduración del sistema esquelético en general

Perdida de los dientes de leche



EN QUE NECESITAN AYUDA

En los juegos en grupo
Poner un límite de los padres sin llegar a ser sobreprotectores
en ser autónomos

y en el control de los esfínteres



PRIMERA INFANCIA

¿QUE IMPLICA?

- Es la etapa de desarrollo que va desde el nacimiento hasta los siete años.



QUE COMPRENDE?

- Aumento de talla: de 7 a 12 cm anuales, en promedio.
- Aumento de peso: de 2 kilos anuales, en promedio.
 - Aumento de la masa encefálica: es la etapa de mayor desarrollo cerebral.
- Interacción con el entorno usando su propio cuerpo: efectúan el desarrollo motor grueso y fino.



A TOMAR EN CUENTA

- Ayudar en el control de los esfínteres
- Un gran desarrollo del lenguaje
- Una gran afinidad por la coordinación (motor grueso y fino)
- Aumento en los tipos de desarrollo



SEGUNDA INFANCIA



QUE IMPLICA?

- comprende desde los 7 años hasta la entrada de la adolescencia



QUE COMPRENDE

Mayor capacidad y deseo de la exploración de su entorno

Hace la diferencia entre el yo y los demás y sus acciones



QUE COMPRENDE

- Aumenta su vocabulario
- comprende una mejor manera el acto afectivo
- Es capaz de reconocer, expresar y aprender a manejar sus emociones, hace diferencia entre los gustos, las sensaciones y el placer

REFERENCIAS

Martínez, R. M. Y. (2017b). Salud y enfermedad del niño y del adolescente. Editorial El Manual Moderno.